

Administradores de cables RoutelIT™

Los nuevos administradores de cables, verticales y horizontales, RoutelIT de Siemon, están diseñados de manera específica para gestionar fácilmente los retos propuestos por los altos volúmenes que en la actualidad demandan los sistemas de cableado de alta densidad. Disponibles en múltiples tamaños, estos administradores de cables son muy versátiles, ya que proporcionan una solución óptima para el enrutamiento adecuado y protección tanto de los cables como de los cordones de conexión.

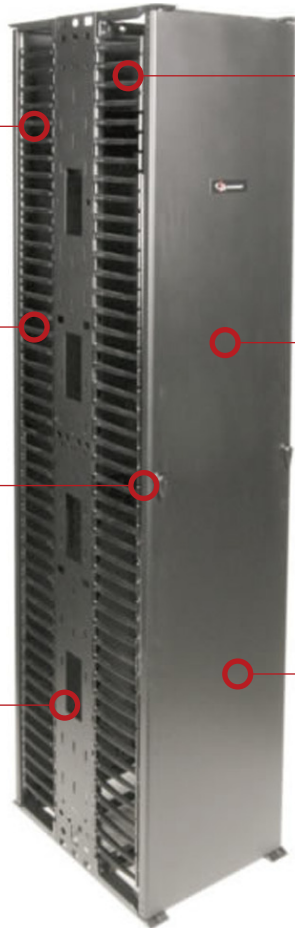
Integral, puertas con doble bisagra que protegen y cubren el cableado, proporcionando un aspecto de primera calidad, capaz de soportar las altas velocidades que hoy en día exigen los sistemas de cableado de red de alta densidad.

Cables reemplazables en campo a través de las piezas de protección del administrador. Se puede reemplazar el cable rápidamente si se encuentra dañado o roto, sin separar o quitar los administradores de los bastidores adyacentes, incluso mientras esté completo

Radio de curvatura fija en las piezas de Protección. Previene la deformación de las cubiertas de los cables que entran y salen de los administradores del cableado vertical

Operación solo manual para el cierre de la puerta. Permite en un solo punto la apertura y cierre rápido y de fácil acceso a la puerta

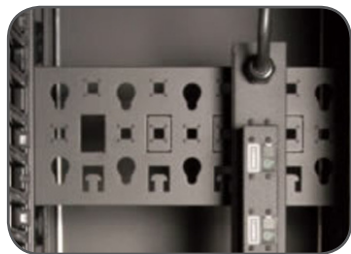
6 pulgadas de profundidad del marco central. Optimizado para que coincida con lo profundo del carril del cableado propuesto en los bastidores, para lograr una máxima capacidad



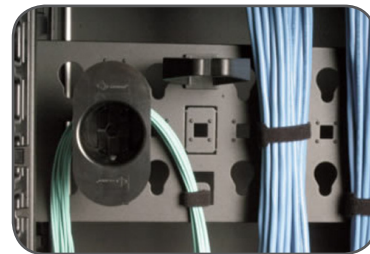
Alta capacidad de las piezas de seguridad. Ordena más de 48 cables categoría 6A para que coincida con la alta densidad de los paneles de conexión horizontal o interruptores de cuchillas

Puertas con bisagras dobles. Permite un acceso desde ambas partes, o pueden quitarse fácilmente, para dar un mayor espacio y amplitud durante el llenado inicial

Diseño autónomo. Permite la libre colocación y posicionamiento de los administradores antes de fijar los bastidores abiertos



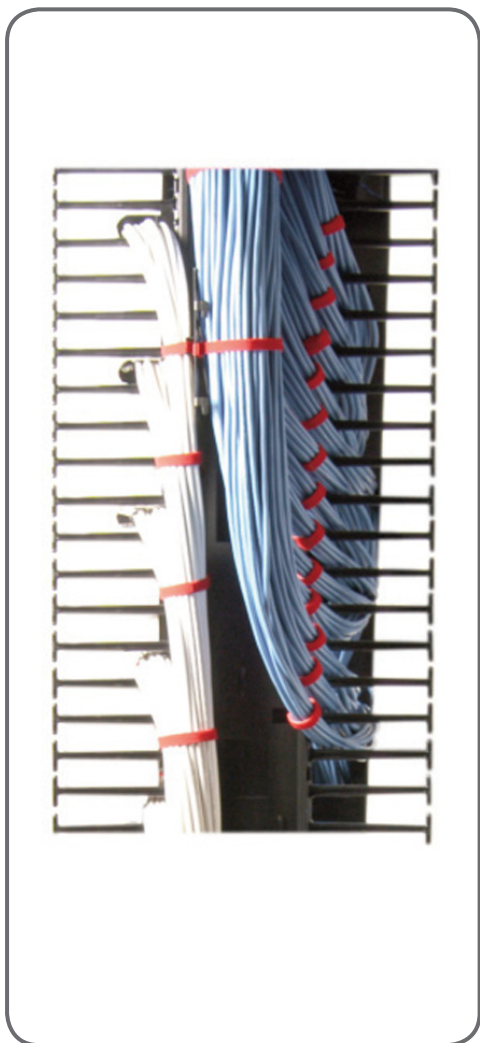
Disposición del PDU. Disponibilidad de puntos de fijación múltiples para el montaje de los PDU's, con la opción sin herramientas, dentro de los administradores de doble cara, o en la parte posterior de los administradores de una sola cara.



Diversos Puntos de Fijación del Montaje. Permitir el montaje de accesorios opcionales de Siemon de cuarto de giro y el ordenamiento de las cintas sujetadoras de cables o cinchos

RACKS Y ADMINISTRACIÓN DE CABLES

Información para solicitar pedidos



Área Configurable. Los administradores de cable de doble cara incluyen un área de ordenación que dispone y forma las partes de los divisores para permitir la colocación personalizada del espacio vertical.



Páneles laterales opcionales. Pueden ser utilizados para cubrir los cables que requieren aplicaciones en las hileras finales.

WWW.SIEMON.COM



Accesorios de los Administradores Verticales



VCM-XX Administrador de cable vertical de un solo lado RouteIT

Utilizar (XX) para especificar el ancho:
6 = 6", 10 = 10", 12 = 12", 16 = 16"



VCM (XX)D Administrador de cables vertical de doble lado RouteIT.

Utilizar (XX) para especificar el ancho:
6 = 6", 10 = 10", 12 = 12", 16 = 16"

VCM-S

Administrador de cable vertical de doble lado 7 X 18". Juego de paneles laterales para el RouteIT

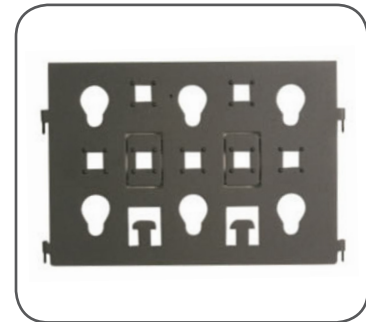
Nota: El paquete del panel lateral está compuesto por dos piezas, una parte superior y una inferior, e incluye los accesorios de montaje



VCM-(XX)D-RB

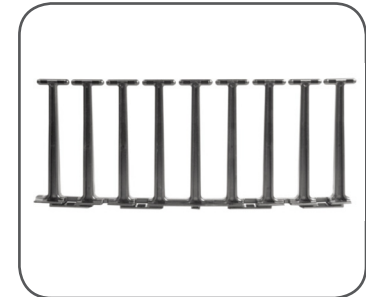
Administrador de cable vertical de doble lado con divisores verticales para el RouteIT. En paquete de 3

Utilizar (XX) para especificar el ancho:
6 = 6", 10 = 10", 12 = 12", 16 = 16"



VCM-FGR-6

Administrador de Cables Vertical de 6" Reemplazo de piezas de separación, paquete de 2, 9U



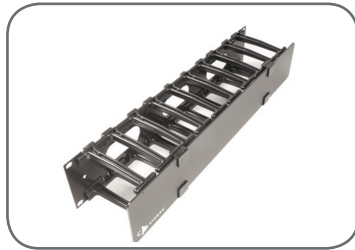
VCM-DR(XX)

Puerta de reposición

Utilizar (XX) para especificar el ancho:
6 = 6", 10 = 10", 12 = 12", 16 = 16"



Información para pedido del Administrador Horizontal



HCM-4(X)U

Piezas separadoras de 4" de ancho del Administrador de Cables Horizontal RouteIT

Utilizar (X) para especificar la altura: 1 = 1U, 2 = 2U, 4 = 4U

Añadir "-D" al final del número de parte para la versión de doble lado (solo para 2U)



HCME-4(X)U

Piezas separadoras de 4" de ancho y cubierta de longitud extendida del Administrador de Cables Horizontal RouteIT

Utilizar (X) para especificar la altura: 1 = 1U, 2 = 2U, 4 = 4U

Añadir "-D" al final del número de parte para la versión de doble lado (solo para 2U)



HCM-6(X)U

Piezas separadoras de 6" de ancho del Administrador de Cables Horizontal RouteIT

Utilizar (X) para especificar la altura: 1 = 1U, 2 = 2U, 4 = 4U

Añadir "-D" al final del número de parte para la versión de doble lado (solo para 2U)

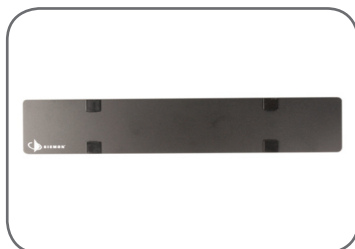


HCME-6(X)U

Piezas separadoras de 6" pulgadas de ancho y cubierta de longitud extendida del Administrador de Cables Horizontal RouteIT

Utilizar (X) para especificar la altura: 1 = 1U, 2 = 2U, 4 = 4U

Añadir "-D" al final del número de parte para la versión de doble lado (solo para 2U)

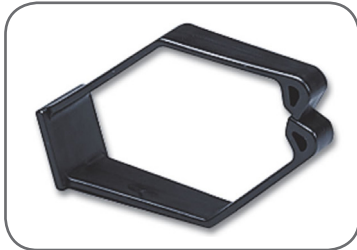


HCM(E)-CVR(X)U

Cubierta de remplazo del administrador de cable horizontal RouteIT

Utilizar (X) para especificar la altura: 1 = 1U, 2 = 2U, 4 = 4U

Información para solicitar pedidos de los accesorios del Administrador de Cable



RS-CH

Administradores de cable de ¼ de giro



RS-VCM

Administradores de cables de bucle y gancho o broche de contacto adherible con giro de ¼
Incluye: Rollo (10) de administradores de cable negro de bucle y gancho o broche de contacto adherible de 18", y Clips (10) con giro de ¼



VCM-25-(XX)-(XX)

Rollo de 25 organizadores de cable tipo cinturón Hook & Coop

VCM-250-(XX)-(XX)

Carrete de 250 organizadores de cable tipo cinturón Hook & Coop

Utilizar primero (XX) para especificar la altura: 06 = 06", 12 = 12", 18 = 18"

Utilizar segundo (XX) para especificar el color: 01 = negro, 02 = blanco, 03 = rojo, 04 = gris, 05 = amarillo, 06 = azul



VP-SPL

Carrete giro de ¼ para administrador de fibra, caja con 5

Tabla de la capacidad vertical

Producto	Diámetro del Cable pulgadas (mm)											
	0.13 (3.30)	0.15 (3.81)	0.17 (4.32)	0.19 (4.83)	0.21 (5.33)	0.23 (5.84)	0.25 (6.35)	0.27 (6.86)	0.29 (7.37)	0.31 (7.87)	0.33 (8.38)	0.35 (8.89)
HCM(E)-4-1U	71	53	42	33	27	22	19	16	14	12	11	9
HCM(E)-4-2U(-D) ¹	234	175	136	109	89	74	63	54	47	41	36	32
HCM(E)-4-4U	558	419	326	261	214	178	151	129	112	98	86	77
HCM(E)-6-1U	101	76	59	47	38	32	27	23	20	17	15	13
HCM(E)-6-2U(-D) ¹	346	260	202	162	132	110	93	80	69	60	53	47
HCM(E)-6-4U	836	628	489	391	320	267	226	193	168	147	129	115
VCM-6	1534	1152	897	718	588	490	414	355	308	269	238	211
VCM-6 Base ²	2283	1715	1335	1069	875	729	617	529	458	401	354	315
VCM-6D	2149	1614	1257	1006	823	686	581	498	432	378	333	296
VCM-6D Base ²	2895	2174	1693	1355	1109	924	782	671	581	509	449	399
VCM-10	2640	1983	1543	1235	1011	843	713	612	530	464	409	364
VCM-10 Base ²	4201	3155	2456	1966	1610	1342	1136	973	844	738	651	579
VCM-10D	3804	2857	2224	1780	1457	1215	1028	881	764	669	590	524
VCM-10D Base ²	5616	4218	3284	2629	2152	1794	1518	1302	1128	987	871	774
VCM-12	3193	2398	1867	1494	1223	1020	863	740	641	561	495	440
VCM-12 Base ²	5160	3875	3017	2415	1977	1648	1395	1196	1036	907	800	711
VCM-12D	4631	3478	2708	2168	1774	1479	1252	1073	930	814	718	638
VCM-12D Base ²	6976	5240	4079	3266	2673	2228	1886	1617	1401	1226	1082	962
VCM-16	4298	3228	2513	2012	1647	1373	1162	996	863	755	667	593
VCM-16 Base ²	7077	5316	4138	3313	2712	2261	1913	1640	1422	1244	1098	976
VCM-16D	6285	4721	3675	2942	2408	2008	1699	1457	1263	1105	975	867
VCM-16D Base ²	9697	7284	5671	4539	3716	3098	2622	2248	1948	1705	1504	1337

NOTA:

- Las capacidades de administración de cables reflejan una tasa de llenado calculado en un 40%, el cual pretende reflejar el 100% durante el uso real de la entrada lateral del cable.
- Las capacidades de gestión de las partes laterales dobles son para el administrador entero. La capacidad por cada uno de los lados puede estar calculada en 40%, 50% o 60%, este valor depende de posicionamiento interno del separado/divisor.

¹ Las especificaciones de capacidad del cable son por lado.

² Las capacidades del cable para abrir la base donde los cables pasan a través, solo reflejan una tasa de llenado calculado del 80%, el cual tiene por objeto reflejar el 100% de llenado durante el uso real de la colocación de los cables.

Estamos constantemente mejorando nuestros productos, por lo que SIEMON se reserva los derechos de cambiar las especificaciones y disponibilidad sin previo aviso.

Para obtener información adicional:

Visite nuestro sitio web en www.siemon.com

América del Norte
Watertown, CT USA
Tels.: (1) 860 945 4200 US
Tels.: (1) 888 425 6165

Europa/Oriente Medio/África
Surrey, England
Tels.: (44) 0 1932 571771

Asia/Pacífico
Shanghai, P.R. China
Tels.: (86) 21 5385 0303

América Latina
Bogota, Colombia
Tels.: (571) 657 1950

WWW.SIEMON.COM

