

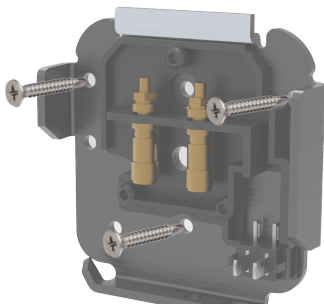
Los altavoces para exteriores de la serie OP se han sometido a un rediseño innovador. TruAudio ha desarrollado una nueva instalación sin problemas, así como mejoras avanzadas en el rendimiento de audio en un intento de crear el altavoz perfecto para audio en exteriores. El radiador pasivo agrega una frecuencia de graves clara, lo que realmente completa el rendimiento de los altavoces. La nueva tecnología Quick Lock™ de TruAudio permite una instalación perfecta mientras mantiene el altavoz al ras de la superficie de instalación. El audio para exteriores ha encontrado su coincidencia con la serie OP reinventada por TruAudio.



SIMPLIFICA EL PROCESO DE INSTALACIÓN

Los altavoces de la serie OP incorporan la tecnología Quick Lock™ de nueva creación para agilizar el proceso de instalación. El diseño TruAudio Quick Lock™ es un proceso de tres pasos para garantizar el ángulo correcto del altavoz, manteniendo un proceso de instalación simple.

Instalación del altavoz



1. MONTAJE DE LA PLACA DE PARED

Utilice tornillos para fijar la placa de pared en la ubicación deseada.



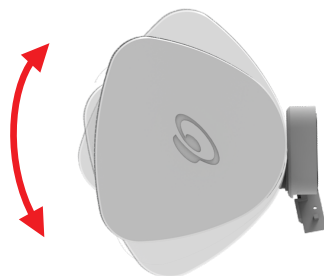
2. CABLES DE TERMINACIÓN

Terminar los cables a los postes vinculantes. Conecte el rojo (+) al terminal rojo y el negro (-) al terminal negro.



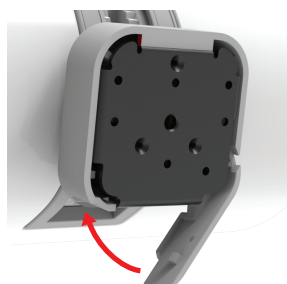
3. CONECTE EL ALTAVOZ A LA PLACA DE PARED

Fije el altavoz utilizando el borde superior de la placa de pared y coloque el altavoz en su lugar.



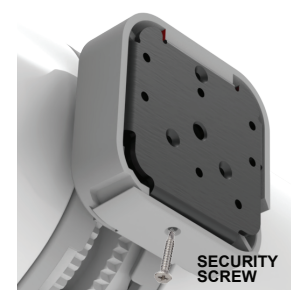
4. AJUSTAR EL ALTAVOZ ÁNGULO

Ajuste el ángulo de la cara del altavoz a la posición deseada..



5. CIERRE EL BLOQUEO PALANCA

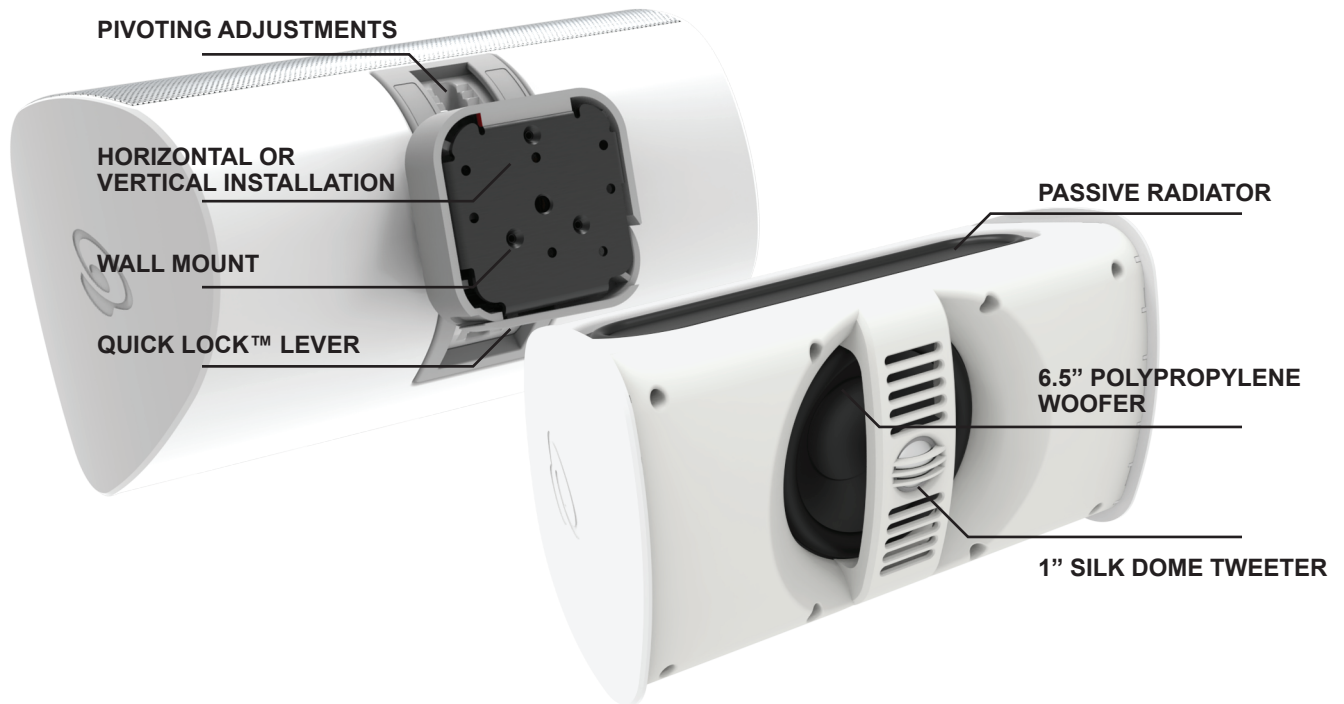
Cuando el altavoz esté inclinado hacia el área de escucha, cierre la palanca de bloqueo. La palanca Quick Lock™ bloquea el altavoz en su lugar y termina el altavoz.



6. INSTALE EL TORNILLO DE SEGURIDAD

Instale el tornillo de seguridad para mantener cerrada la palanca Quick Lock™. Para quitar el altavoz, la palanca debe abrirse por completo.





OP6-WT | OP6-BK

Tipo de altavoz:	Exterior de 2 vías
Woofer:	6.5" Polipropileno
Radiador Pasivo:	Radiador que mejora los graves
Tweeter:	1" titanio
Potencia:	25-150W
Impedancia:	8Ω
Frecuencia de Respuesta:	65-20kHz
Sensibilidad:	89dB
Tipo de parrilla:	Aluminio Microperforado
Conector de cable de	Quick Lock™,
alt: Dimensiones del acabado:	W: 14.5" (368mm)
	H: 8.3" (211mm)
	D: 8.9" (226mm)

