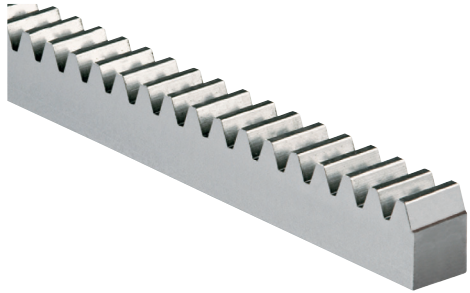
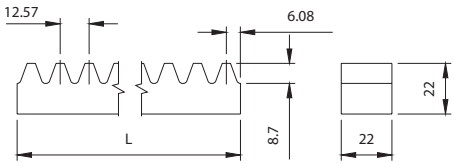


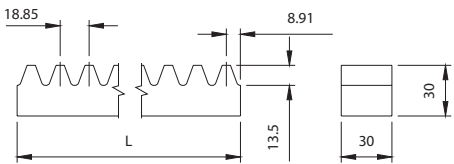
Art. 260
Art. 260I



©2016 - FRATELLI COMUNELLO S.P.A. - All rights reserved
Via Cassola, 64 - 36027 Posà (VI) Italy
info@comunello.it www.comunello.com



Modulo / Module m=4



Modulo / Module m=6

Art.	Code	L		Kg
260-22x22	L=1000 11400505 001	1000	1	3,10
260-22x22	L=2000 11400510 001	2000	1	6,20
260-22x22	L=1000 11400505	1000	1	3,10
260-22x22	L=2000 11400510	2000	1	6,20
260-30x30	L=1000 11400515 001	1000	1	6,00
Art.	INOX	L		Kg
260I-22x22	L=2000 11400610	2000	1	6,50

ITA
IMPIEGO: Cremagliera.
TIPO: Cremagliera quadrata.
FISSAGGIO: A saldare.
RICICLO: Smaltire come materiale ferroso secondo le leggi vigenti nel paese di installazione.
PARTI SOGGETTE AD USURA: Denti della cremagliera.
AVVERTENZE: Il costruttore si riserva di modificare senza preavviso le caratteristiche del prodotto secondo le proprie esigenze. Il costruttore non risponde di modifiche anche parziali del prodotto e le prestazioni dichiarate sono valide solo se si seguono le modalità di installazione eseguite da personale qualificato.

CARATTERISTICHE TECNICHE				
	260-22x22	260-22x22	260I-22x22	260-30x30
PESO AL METRO	3,10 Kg/m	3,10 Kg/m	3,25 Kg/m	3,10 Kg/m
PORTATA	3000 Kgf	3000 Kgf	3000 Kgf	3500 Kgf
MODULO	4	4	4	6
MATERIALE	Acciaio zincato elettroliticamente	Acciaio zincato elettroliticamente	Acciaio inox	Acciaio zincato elettroliticamente
CADENZA MANUTENZIONI				
CASA PRIVATA	AZIENDA	MAGAZZINO	CONDOMINIO <20 UNITA'	CONDOMINIO >20 UNITA'
1 ANNO*	1 ANNO*	1 ANNO*	6 MESI*	6 MESI*
Verificare l'usura dei denti. Ingrassare la cremagliera.				
Verificare le saldature e il corretto accoppiamento con il motore.				
*Lo schema riportato è relativo ad un ambiente di lavoro normale (non ambiente marino o particolarmente aggressivo).				

EN
USE: Rack.
TYPE: Square rack.
FIXING: For welding.
RECYCLING: Disposal as ferrous material in accordance with the current laws in the country of installation.
PARTS SUBJECT TO WEAR: Rack teeth.
IMPORTANT: The manufacturer reserves the right to modify the characteristics of the product as required without notice. The manufacturer declines any liability for even partial modifications to the product, and the declared performance values are valid only if the installation procedures are carried out by qualified personnel.

TECHNICAL CHARACTERISTICS				
	260-22x22	260-22x22	260I-22x22	260-30x30
WEIGHT PER METRE	3,10 Kg/m	3,10 Kg/m	3,25 Kg/m	3,10 Kg/m
LOAD-BEARING CAPACITY	3000 Kgf	3000 Kgf	3000 Kgf	3500 Kgf
MODULE	4	4	4	6
MATERIAL	Electrogalvanised steel	Electrogalvanised steel	Stainless steel	Electrogalvanised steel
MAINTENANCE FREQUENCY				
PRIVATE HOME	COMPANY	WAREHOUSE	CONDOMINIUM <20 UNITS	CONDOMINIUM >20 UNITS
1 YEAR*	1 YEAR*	1 YEAR*	6 MONTHS*	6 MONTHS*
Check wear of teeth. Grease the rack.				
Check welds and correct coupling with motor.				
*The scheme refers to a normal workplace (not marine or particularly aggressive environments).				

Tutte le fotografie, i disegni tecnici e le relative specifiche devono intendersi quale proprietà intellettuale, difesa dalle norme sul diritto d'autore, della ditta Fratelli Comunello Spa. Tutti gli utilizzi non espressamente autorizzati saranno perseguiti giuridicamente. Ci riserviamo il diritto di apportare tutte le variazioni e le migliorie necessarie senza alcun preavviso. All pictures, technical drawings and related specifications belong to Fratelli Comunello Spa and they are defended by rules of copyright. All uses not expressly authorized will be legally prosecuted. Product specification are subjected to change without notice.

FRA
UTILISATION: Crémaillère.
TYPE: Crémaillère carrée.
FIXAGE: A souder.
RECYCLAGE: Eliminer comme matériel ferreux selon les lois en vigueur dans le pays d'installation.
PARTIES SUJETTES A USURE: Dents de la crémaillère.
AVERTISSEMENT: Le constructeur se réserve le droit de modifier sans préavis les caractéristiques du produit selon ses propres exigences. Le constructeur ne répond pas des modifications même partielles du produit et les performances déclarées ne sont valables que si l'on respecte les modalités d'installation effectuées par du personnel qualifié.

CARACTERISTIQUES TECHNIQUES				
	260-22x22	260-22x22	260I-22x22	260-30x30
POIDS AU METRE	3,10 Kg/m	3,10 Kg/m	3,25 Kg/m	3,10 Kg/m
PORTEE	3000 Kgf	3000 Kgf	3000 Kgf	3500 Kgf
MODULE	4	4	4	6
MATIERE	Acier zingué Electrolytiquement	Acier zingué Electrolytiquement	Acier inox	Acier zingué Electrolytiquement
FREQUENCE ENTRETIENS				
MAISON PARTICULIER	ENTREPRISE	DEPOT	IMMEUBLE <20 UNITES	IMMEUBLE >20 UNITES
1 AN*	1 AN*	1 AN*	6 MOIS*	6 MOIS*
Verifier l'usure des dents. Graisser la crémaillère.				
Verifier les soudures et le bon accouplement avec le moteur.				
*Le schéma se rapporte à un milieu de travail normal (pas un milieu marin ni particulièrement agressif).				

ESP
USO: Cremallera.
TIPO: Cremallera cuadrada.
FIJACIÓN: A soldar.
RECICLAJE: Eliminar como material de hierro según las leyes vigentes en el país donde se instala.
PARTES SUJETAS A DESGASTE: Dientes de la cremallera.
ADVERTENCIAS: El fabricante se reserva el derecho de modificar sin aviso previo las características del producto según sus propias exigencias. El fabricante no responde por modificaciones, inclusive parciales del producto y las prestaciones declaradas son válidas sólo si se siguen las modalidades de instalación realizadas por personal cualificado.

CARACTERÍSTICAS TÉCNICAS				
	260-22x22	260-22x22	260I-22x22	260-30x30
PESO POR METRO	3,10 Kg/m	3,10 Kg/m	3,25 Kg/m	3,10 Kg/m
RESISTENCIA ÚTIL	3000 Kgf	3000 Kgf	3000 Kgf	3500 Kgf
MÓDULO	4	4	4	6
MATERIAL	Acero galvanizado por electrolisis	Acero galvanizado por electrolisis	Acero inox	Acero galvanizado por electrolisis
CADENCIA MANTENIMIENTOS				
CASA PARTICULAR	EMPRESA	ALMACÉN	INMUEBLE EN CONDOMINIO <20 UNIDADES	INMUEBLE EN CONDOMINIO >20 UNIDADES
1 AÑO*	1 AÑO*	1 AÑO*	6 MESES*	6 MESES*
Verificar el desgaste de los dientes. Engrasar la cremallera.				
Verificar las soldaduras y el correcto acoplamiento con el motor.				
*El presente esquema es relativo a un ambiente normal de trabajo (no ambiente marino o especialmente agresivo).				

DE
GEBRAUCH: Zahnstange.
TYP: Zahnstange, quadratisch.
ANBRINGUNG: Zum Anschweißen.
RECYLING: Entsorgung als Eisenschrott nach Vorgabe der am Installationsort geltenden Gesetzgebung.
VERSCHLEISSTEILE: Zähne der Zahnstange.
WICHTIGE HINWEISE: Der Hersteller behält sich das Recht vor, die Produkteigenschaften nach seinem Dafürhalten ohne Vorankündigung zu ändern. Der Hersteller haftet nicht für die am Produkt durchgeführten Änderungen. Die angegebenen Leistungen haben nur dann Gültigkeit, wenn die Installation von qualifiziertem Fachpersonal ausgeführt worden ist.

TECHNISCHE DATEN				
	260-22x22	260-22x22	260I-22x22	260-30x30
GEWICHT PRO LFD. METER	3,10 Kg/m	3,10 Kg/m	3,25 Kg/m	3,10 Kg/m
TRAGFÄHIGKEIT	3000 Kgf	3000 Kgf	3000 Kgf	3500 Kgf
MODUL	4	4	4	6
WERKSTOFF	Elektrolytisch verzinkter Stahl	Elektrolytisch verzinkter Stahl	Edelstahl	Elektrolytisch verzinkter Stahl
WARTUNGSPLAN				
WOHNHAUS	FIRMA	LAGER	WOHNHAUS <20 WOHNUNGEN	WOHNHAUS >20 WOHNUNGEN
1 JAHR*	1 JAHR*	1 JAHR*	6 MONATE*	6 MONATE*
Den Verschleiß der Zahnung prüfen. Die Zahnstange schmieren.				
Die Schweißnähte und die korrekte Kupplung mit dem Motor prüfen.				
*Die Angaben beziehen sich auf einen Standort mit normaler Belastung (nicht in der Nähe von Salzwasser oder mit besonders aggressiven Bedingungen).				

RUS
ПРИМЕНЕНИЕ: Кремальера.
ТИП: Квадратная кремальера.
КРЕПЛЕНИЕ: Приварить.
ПЕРЕРАБОТКА: Переработать, как железный материал на основе действующего законодательства страны, где производится монтаж.
ДЕТАЛИ, ПОДВЕРЖЕННЫЕ ИЗНОСУ: Зубцы кремальеры.
ПРЕДУПРЕЖДЕНИЯ: Производитель, при возникновении необходимости, сохраняет за собой право изменять характеристики изделия без предварительного уведомления. Производитель не несет ответственность за внесение полных или частичных изменений в конструкцию изделия, действительными считаются только те действия, которые были выполнены квалифицированным персоналом и в соответствии с установленными правилами монтажа.

ТЕХНИЧЕСКИЕ ХАРАКТЕРИСТИКИ				
	260-22x22	260-22x22	260I-22x22	260-30x30
ВЕС НА МЕТР	3,10 Kg/m	3,10 Kg/m	3,25 Kg/m	3,10 Kg/m
НАГРУЗКА	3000 Kgf	3000 Kgf	3000 Kgf	3500 Kgf
МОДУЛЬ	4	4	4	6
МАТЕРИАЛ	Оцинкованная электролитическим способом сталь	Оцинкованная электролитическим способом сталь	Нержавеющая сталь	Оцинкованная электролитическим способом сталь
ПЕРИОДИЧНОСТЬ ТЕХОБСЛУЖИВАНИЯ				
ЧАСТНЫЙ ДОМ	ПРЕДПРИЯТИЕ	СКЛАД	БОЛЬШОЙ ЖИЛОЙ ДОМ <20 КВАРТИР	БОЛЬШОЙ ЖИЛОЙ ДОМ >20 КВАРТИР
1 ГОД*	1 ГОД*	1 ГОД*	6 МЕСЯЦЕВ*	6 МЕСЯЦЕВ*
Проверить степень износа зубцов. Смазать зубчатую кремальеру.				
Проверить сварочные швы и убедиться в правильном соединении с двигателем.				
*Параметры данной таблицы предусмотрены для нормального рабочего помещения (не для объектов вблизи моря или с другими агрессивными факторами).				

