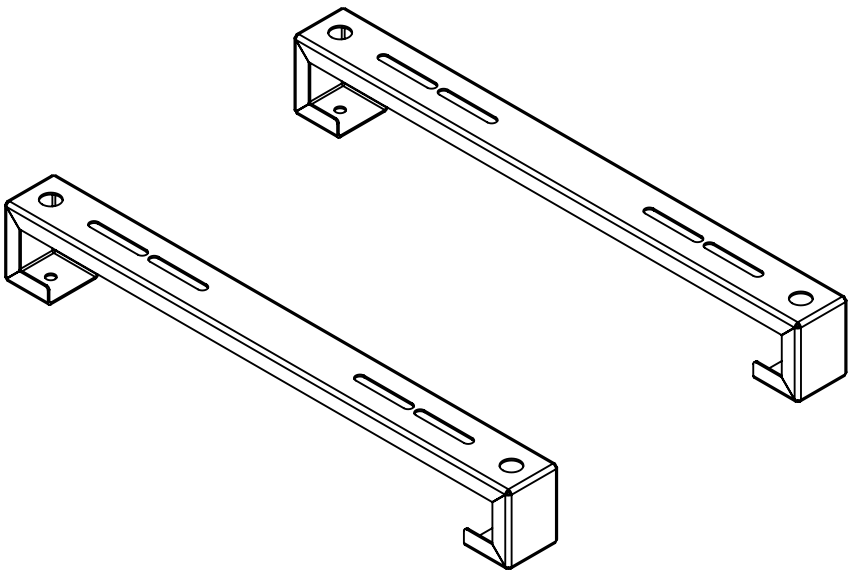


# ZTMPF180

Base para piso universal ajustable para capacidades de 1 a 3 toneladas (enfriamiento)  
con pernos deslizables y amortiguación.



Lea este manual de usuario antes de usar el equipo y  
consérvelo para consultarlo en el futuro.

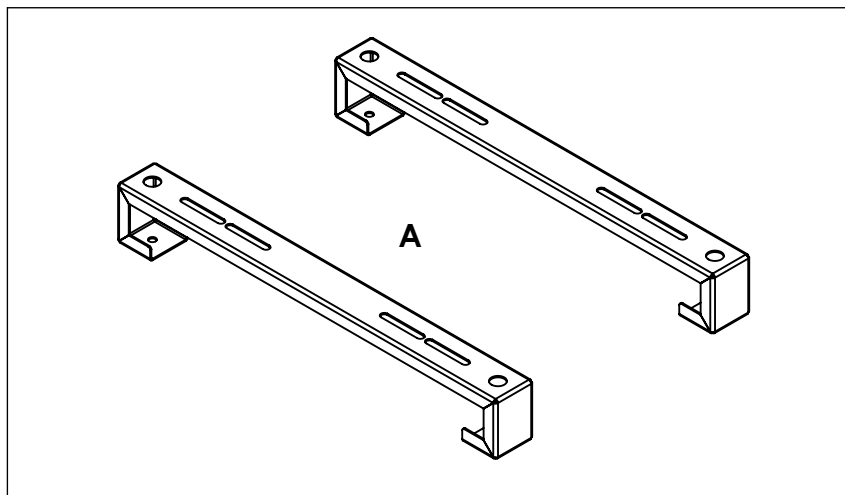
## INTRODUCCIÓN

Gracias por adquirir el montaje para maquina exterior de minisplit. Lea este manual antes de instalar su equipo. La información contenida le ayudará en la instalación.

### Recomendaciones:

- Revise el equipo y la tornillería antes de la instalación.
- Se recomienda que la instalación y armado sea llevada a cabo por un mínimo de 2 personas.
- Llave y/o ratchet con extensión y dado de 1/2".

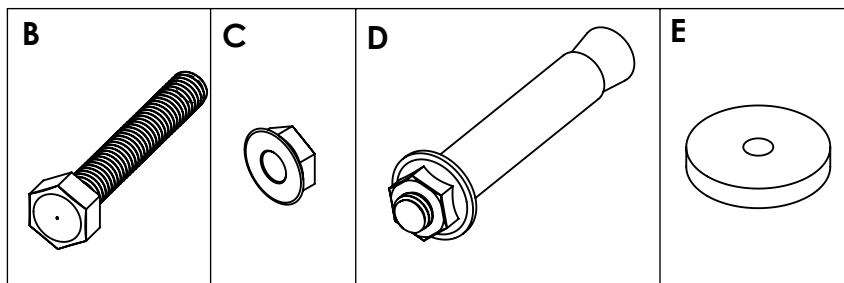
## PIEZAS DE MODELO



N° DE ELEMENTO	DESCRIPCIÓN	N° DE REFACCIONES	CANTIDAD
A	MONTAJE	ZTMPFB180.01	2

## TORNILLERÍA

N° DE ELEMENTO	DESCRIPCIÓN	CANTIDAD
		ZTMPFB180.HK
B	TORNILLO HEXAGONAL DE 5/16" X 2"	4
C	TUERCA ANTIDERRAPANTE 5/16"	4
D	BARRENANCLA 5/16" X 2"	4
E	TOPE DE PLASTICO	4



## INSTALACIÓN DE MONTAJE

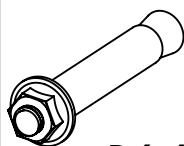
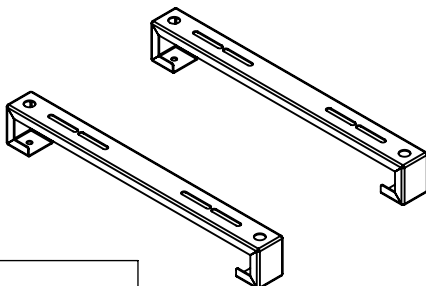
Recuerde tener en cuenta las medidas de su máquina exterior. La referencia del espaciado a considerar ayudara a determinar como trabajar en el suelo



**Vista inferior de montaje.**

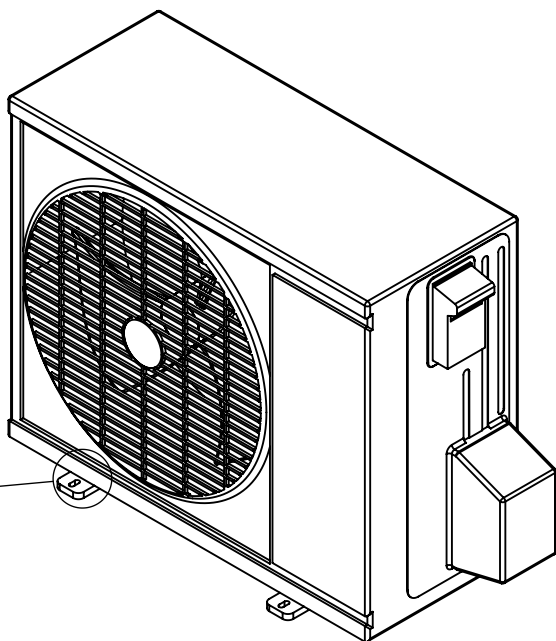
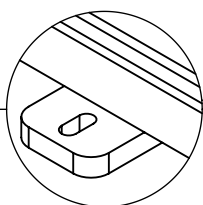
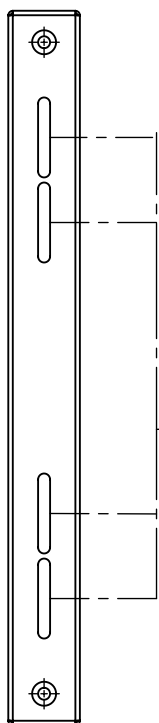
Identificar perforaciones y realizar marcas en la zona de trabajo

Aparte/aleje el montaje restante a la medida correspondiente de su maquina exterior



**D (x4)**

1. Perfore sobre las marcas.
2. Instale las barrenanclas

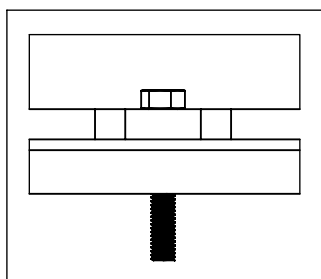
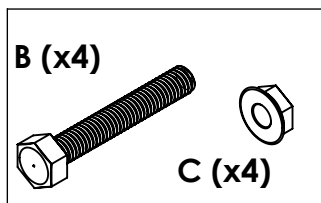
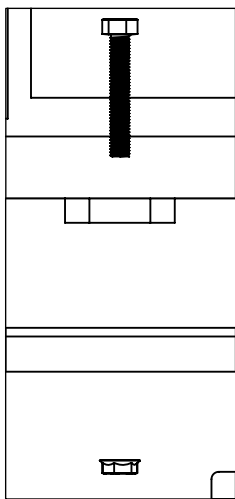
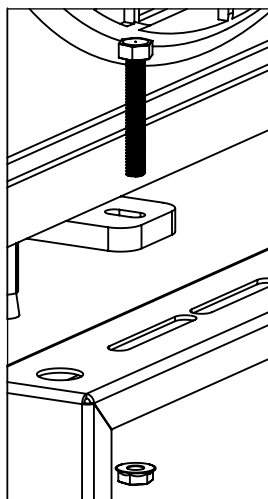


Verifique las perforaciones/accesos en la base su maquina exterior.

Para mas información consulte le manual de usuario de su mini Split.

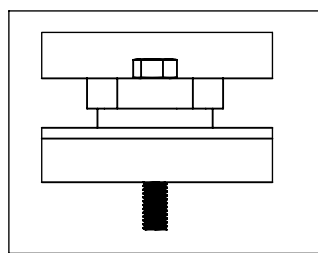
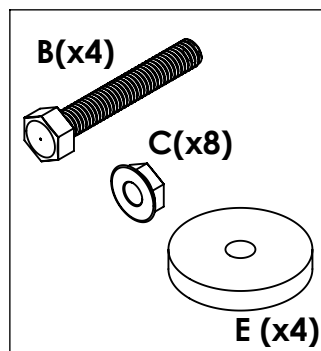
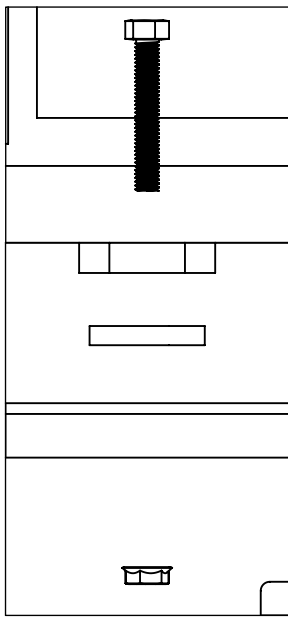
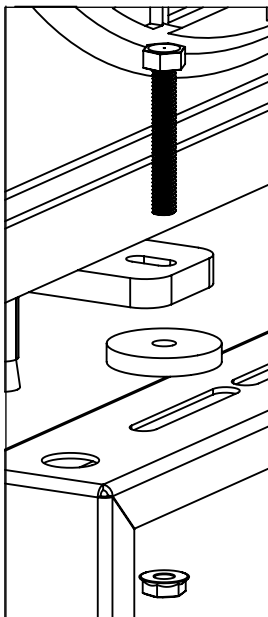
## INSTALACIÓN DE MÁQUINA EXTERIOR

Instalación directa en montaje: Use 4 tornillos con 4 tuercas para instalar la máquina exterior directamente al montaje.



Instalación opcional con separadores en montaje: Use 4 separadores con 4 tuercas por debajo de la base de su máquina exterior como se indica.

Coloque 4 tornillos con 4 tuercas para fijar la máquina exterior, haciendo contacto con los separadores.



EQUIPOS PROFESIONALES DE COMUNICACIÓN, S.A DE C.V  
Méndez 2001, Col. Pacífico, C.P. 31030, Tel. 614-4120126  
Chihuahua, Chihuahua, México.