

ZKT_{ECO}

KIT de control de acceso



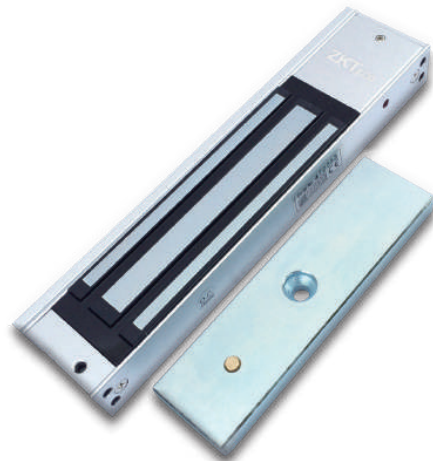
Chapa magnética LM-2805

Descripción del producto

- Puede soportar una fuerza de empuje de 200 kg ~ 220 kg
- Una variedad de diferentes métodos de instalación, según los escenarios, soportes de montaje U, L, Z, ZL disponibles;
- Se puede instalar en puertas de hierro, puertas de madera y puertas de vidrio;
- Con función de retroalimentación de señal;

Parámetros

Voltaje de entrada	DC12V
Corriente de operación	480mA±5%
Rango de fuerza de tensión	200kg±5%
Peso	1.77kg
Dimensiones	250x47x25.5mm
	180x38x11mm
Descripción de interfaz	V+ Terminal positiva de alimentación; V- Terminal negativa de alimentación; Salida de Relevador: NO/COM/NC



Batería de respaldo

Parámetros

Voltaje de operación	12V - 7.5AH
Uso continuo	14.50 - 14.90V
Reposo	13.50 - 13.80V
Corriente inicial	Menos de 2.25A



Botón de salida

Descripción del producto

El TLEB102 es un nuevo interruptor de puerta con sensor infrarrojo de tamaño compacto. Aspecto exquisito, aplicación económica, etc., ampliamente utilizado en sistemas de control de acceso electrónico y otros campos.

Parámetros

Voltaje de operación	DC 9 ~ 16V
Corriente nominal	2A
Temperatura de operación	-20°C ~ +50°C
Temperatura de almacenamiento	-20°C ~ +65°C
Humedad de ambiente	10%-90%
Material	SUS304 material de acero inoxidable
Distancia de detección de infrarrojos	2-10CM
Tamaño	115 * 70 * 38 (mm)

Definición de cableado

Descripción	Color de cableado
Rojo	12V
Negro	GND
Amarillo	NO
Blanco	COM
Verde	NC



Fuente de alimentación

Descripción del producto

- La ondulación de salida es pequeña y la interferencia de alta frecuencia es pequeña;
- La estructura del producto es simple y conveniente para el mantenimiento;
- Bobina de transformador de cobre puro, operación estable;
- Con función de protección de sobrecarga;
- Se puede conectar a la batería de respaldo;

Parámetros

Salida	DC 12V
Temporizador	0 - 15S
Corriente momentánea	5A
Corriente persistente	2A



Contenido del paquete

Producto	Cantidad
Botón de salida	X1
Chapa magnética	X1
Fuente de energía ininterrumpida	X1
Batería de respaldo	X1
Soporte	X2



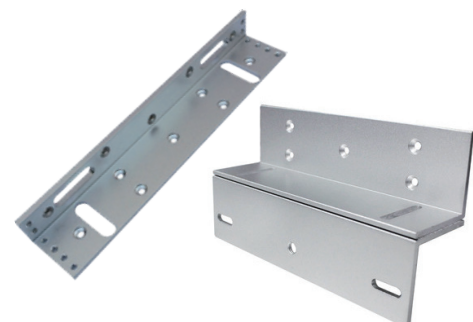
Soportes de montaje

Descripción del producto

Se pueden usar dos soportes (en forma de L y en forma de Z) para la instalación de la cerradura. Se puede instalar en puertas de hierro, puertas de madera

Parámetros

Material	Aluminio anodizado
Modo de apertura	puerta de 90 grados
Tamaño de soporte en L	50*50*30 mm
Tamaño de soporte en Z	180*50*50 mm





Fuente de alimentación

Batería de respaldo
(en la caja de fuente de alimentación)

Chapa magnética

Botón de salida

Soporte

