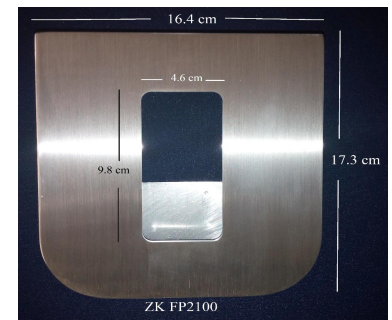


Guia Rápida

FP2100 Accesorio para Montaje de Lectoras

08/2022

Accesorio para Montaje de Lectoras



El siguiente es un accesorio el cual permite colocar lectores biométricos modelo FR1200 con método de verificación por medio de huella y tarjeta, el torniquete puede ser modificado para colocar un determinado dispositivo lector.

Características

- Acero inoxidable.
- Permite colocar lectores FR1200.
- Fácil instalación.

Instalación

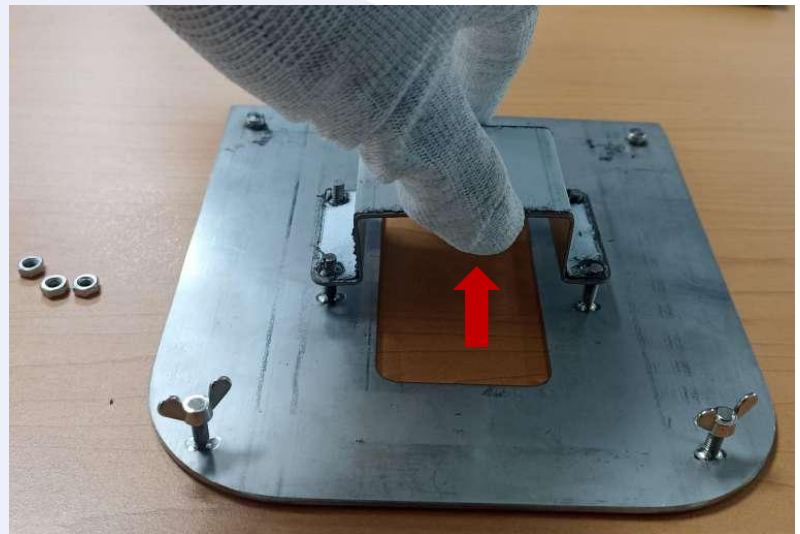
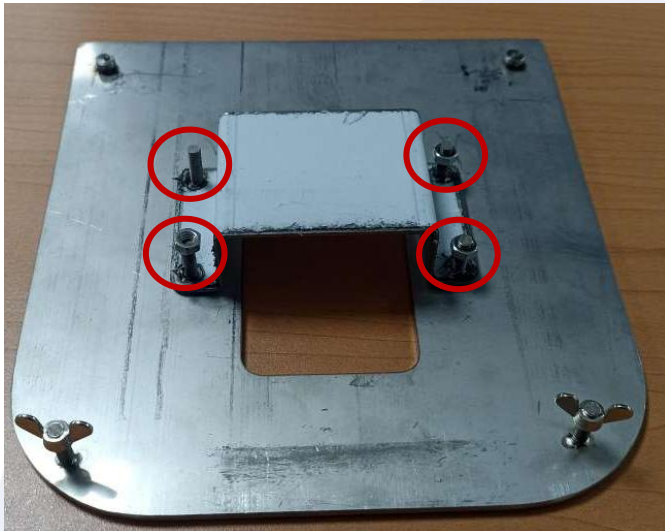
1.- Levantamos la tapa del torniquete para poder destornillar el accesorio de montaje de lector.



2. - Una vez que hallamos desatornillado el accesorio de montaje, procedemos a retirarlo.



3. - En el accesorio de montaje de lector retiramos los 4 tornillos, esto para poder retirar el soporte de fijación de lector.



4. - Una vez que hayamos retirado el soporte de fijación colocamos el lector y después nuevamente instalamos el soporte de fijación.



5. - Una vez que hayamos terminado de instalar el elector, procedemos a colocar el montaje en el torniquete y conectamos los cables de comunicación.

