



Accesorio para Barreras Vehiculares BGM1045R/L

Descripción

Brazo de aluminio recto para barrera vehicular BGM1045R/L es un producto diseñado para controlar el acceso a áreas restringidas. Su color predominante es rojo y blanco, lo que la hace fácilmente visible en cualquier entorno.

Modelo

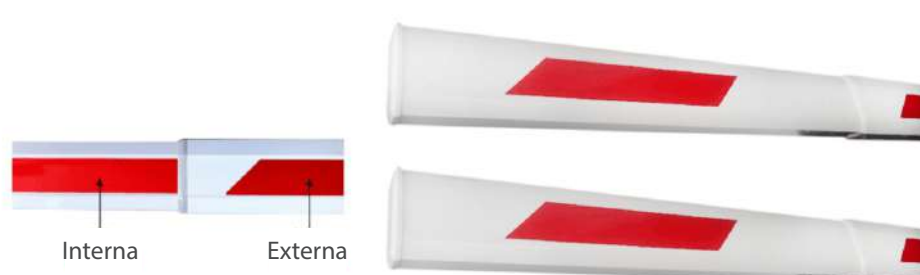
BGM1045R/L Brazo telescópico

Modelos compatibles

ZKTECO BGM1045R ZKTECO BGM1045L

Especificaciones

Longitud máxima	4.5 mts
Sección Exterior	86mm*44.2mm*2500mm
Sección Interior	78.6mm*37.1mm*2300mm



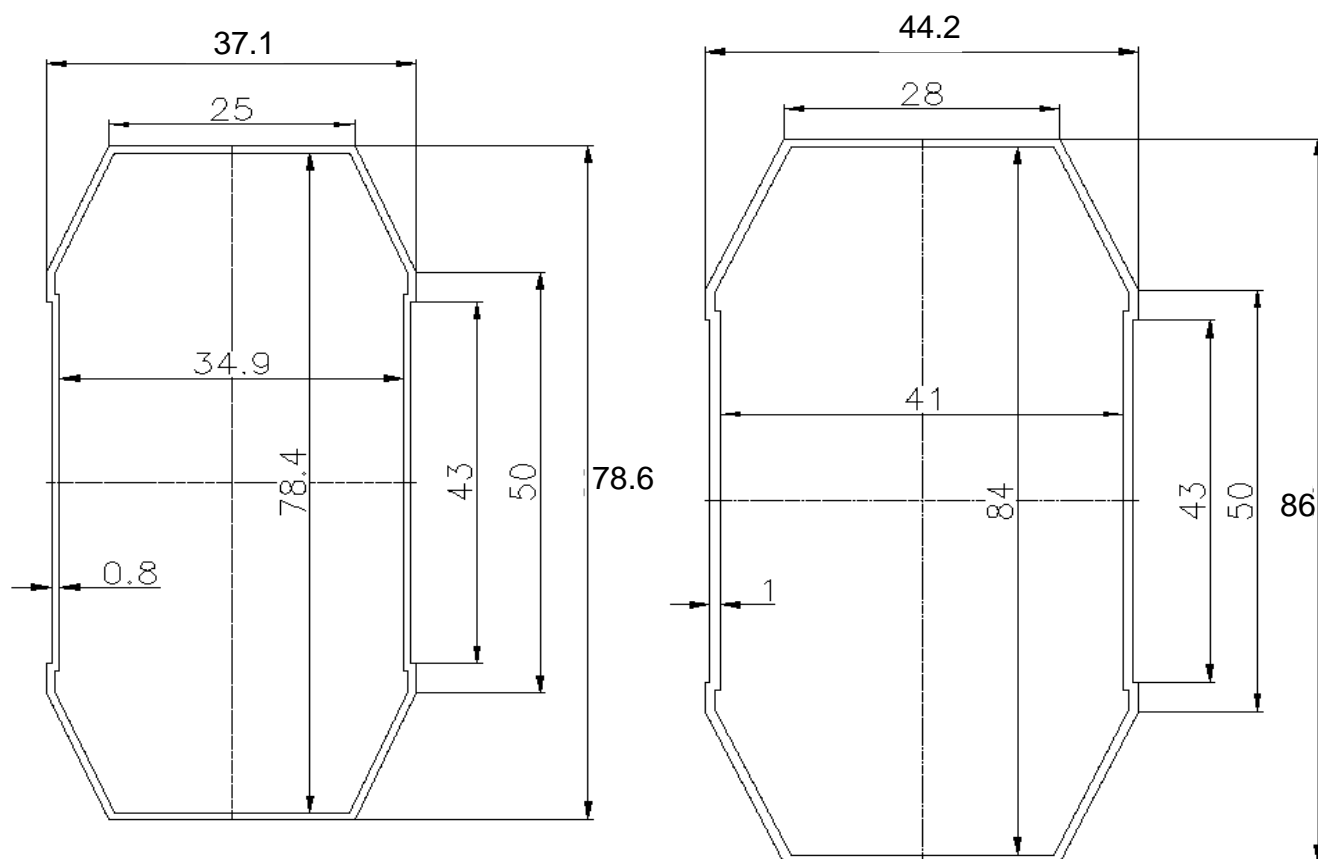
Dimensiones

Dimensión caja

2.65 x 0.09 x 0.05 mts

Peso

4 Kg



www.zkteco.com



www.zktecolatinoamerica.com



Derechos de Autor © 2019, ZKTeco CO., LTD. Todos los derechos reservados.
ZKTeco puede, en cualquier momento y sin previo aviso, realizar cambios o mejoras en los productos y servicios o detener su producción o comercialización.
El logo ZKTeco y la marca son propiedad de ZKTeco CO., LTD.