

Polipasto Eléctrico Serie **A6** >>>



Modelo: YSA6 PRO
Velocidad de Elevación: 4 M/MIN
Capacidad de Carga: 1000 KG
Producto conforme con el estándar alemán BGV D8+ (IGVV SQP2)

Contenido

- 1. Introducción del Producto --- 3
- 2. Datos Técnicos --- 4
 - 2.1. Configuración Estándar --- 4
 - 2.2. Configuraciones Opcionales --- 4
 - 2.3. Diagrama Lineal --- 5
 - 2.3. Vista Explosionada del Producto --- 8
- 3. Datos Eléctricos --- 9



Grado de Protección IP66

Carcasa de aleación de aluminio de alta resistencia, fundida a presión en una sola pieza, resistente a la corrosión, no se oxida, alta estanqueidad, operable bajo la lluvia, fácil instalación, peso ligero, buena disipación de calor.

Caja de Reducción con Transmisión de Engranajes Helicoidales Múltiples

Precisión de engranajes grado 6, funcionamiento silencioso y seguro, caja de engranajes lubricada completamente con baño de aceite, libre de mantenimiento después del sellado, función de regulación de temperatura, larga vida útil.

Embrague

Utiliza completamente placas de fricción de embrague húmedo importadas, función de protección contra sobrecarga y anti-choque superior. Diseño libre de mantenimiento de por vida.

Freno Electromagnético

Se libera inmediatamente tras la pérdida de energía, bloqueo seguro y confiable del freno, diseño completamente cerrado y libre de mantenimiento, cumple con los requisitos de trabajo en ambientes severos.

Motor de Alto Rendimiento

Tamaño compacto, alto par de arranque, adecuado para trabajo continuo de alta frecuencia, grado de aislamiento F, dispositivo de protección contra sobrecalentamiento del motor opcional.

Cadena Grado G100

Cadena de elevación de acero aleado 8620D, conforme con el estándar europeo EN818-7.



Configuración Estándar:

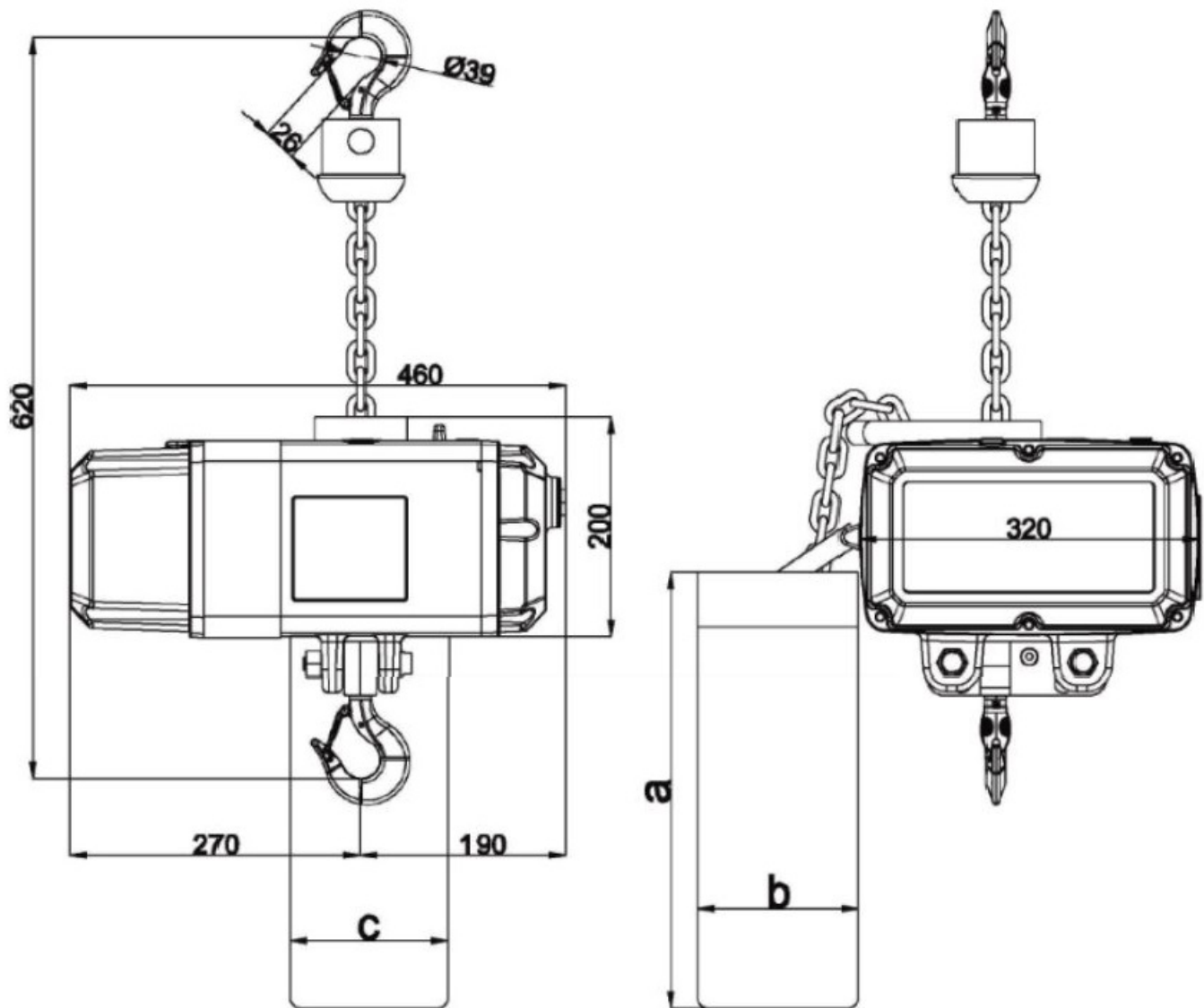
- Modelo del Equipo: A6PRO
- Capacidad de Carga conforme a BGV D8+ (IGVV SQP2): 1000Kg Doble freno
- Velocidad de Elevación (m/min): 4
- Control de Alto Voltaje: 380-415V, 3ph, +PE, 50/60Hz; 220-230V, 3ph, +PE, 50/60Hz (ver Fig.5,P9)
- Cable de 1m, con conector CEE-16 / 4
- Dimensiones de la Cadena EN818-7 (mm): 71*21
- Peso de la Cadena (kg/m): 1.1
- Grado de la Cadena: G100
- Superficie de la Cadena: Galvanizada (blanco)
- Guía de Cadena: Guía de cadena de precisión con rueda de cadena de 5 bolsillos
- Hileras de Cadena: 1
- Bolsa para Cadena: 1 bolsa textil para cadena, desmontable, ≤30 metros
- Embrague: Embrague de fricción patentado, para protección contra sobrecarga
- Nivel de Ruido a Plena Carga (dB): ≤60
- Freno: 2 frenos de CC
- Gancho de Carga: 1 inferior (giratorio)
- Método de Suspensión: Suspensión con gancho
- Posición de Montaje: Trepado y estacionario (colgado derecho o invertido)
- Asas Plásticas: Sin
- Grado de Protección: IP66
- Peso sin cadena (kg): 53
- Potencia del Motor (kW): 1.5
- Consumo de Corriente (A): 3.7
- Clase Mecánica / FEM9.511: 1Bm/ 25% ED
- Color: Negro, código RAL 9005 mate

Configuraciones Opcionales:

- Límite Electrónico Opcional Límite electrónico rotatorio mecánico de ajuste interno
- Límite Electrónico Opcional Límite electrónico de contacto directo ajustable arriba/abajo (ver Fig.6,P9)
- Método de Suspensión Opcional Anillo de Suspensión (ver Fig.3,P6)

Tabla de dimensiones del polipasto eléctrico

Figura 1



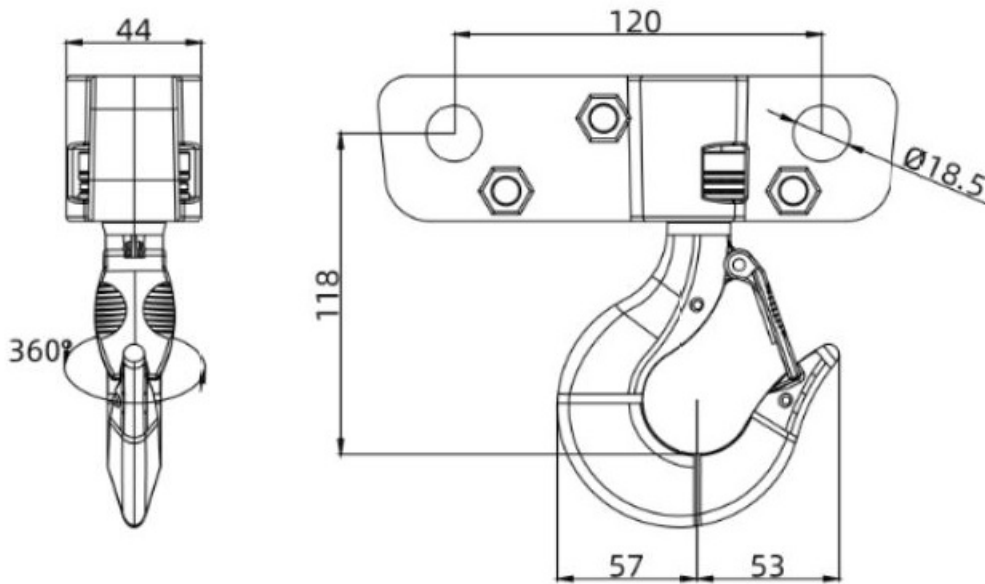
Nota: Unidad en mm

Especificaciones de la Bolsa de Cadena			
Longitud de la Cadena	Dimensiones de la Bolsa de Cadena (mm)		
	a	b	c
≤30	500	150	200
≥30	Personalizado según necesidades		

Conjuntos de suspensión opcionales

Configuración 1: Conjunto de Suspensión con Gancho Giratorio 360°

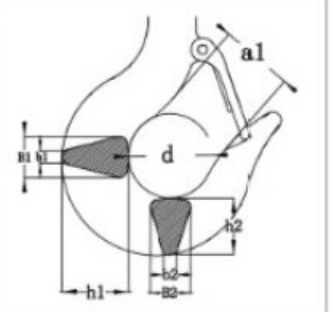
Figura 2



Nota: Unidad en mm

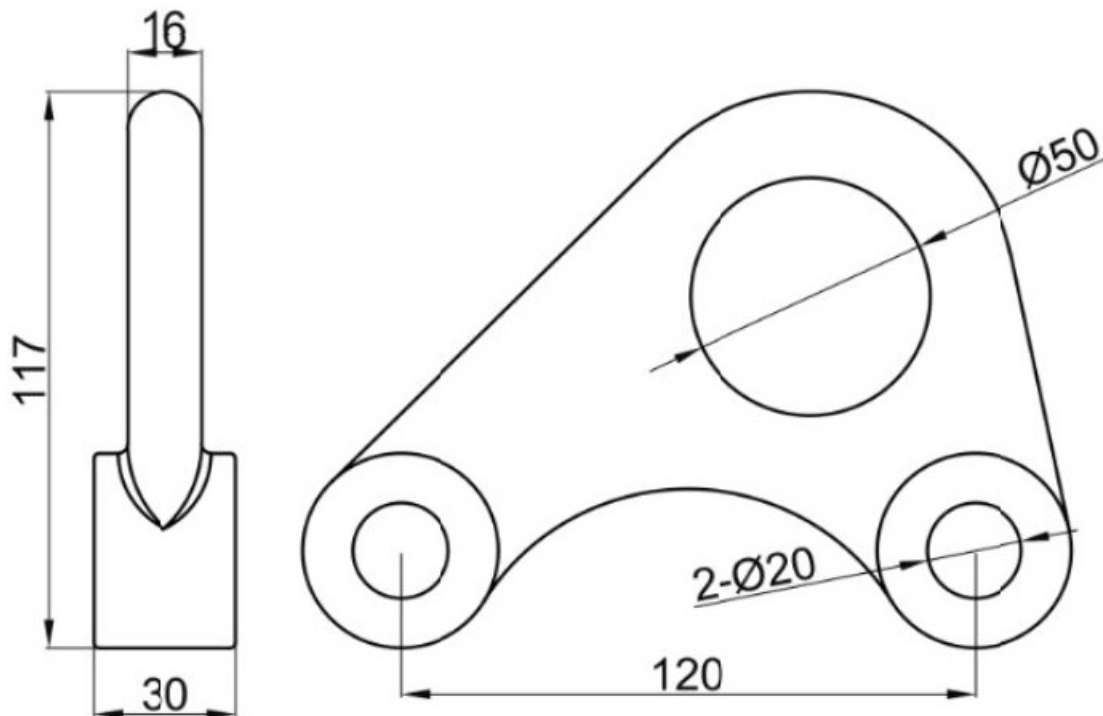
Especificación del gancho

HG-D-1T	
B2	22
a1	26
b1	9
b2	9,5
h1	±6,5
h2	35
B1	22
d	±9,5



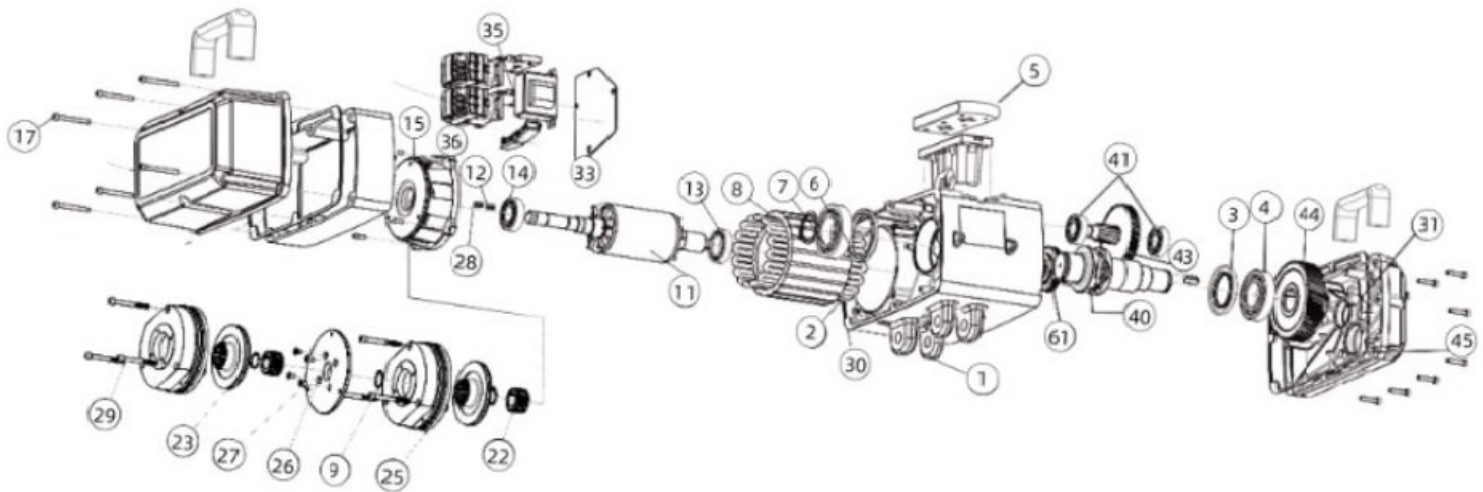
Configuración 2: Conjunto con Anillo de Suspensión

Figura 3



Nota: Unidad en mm

Estructura del producto

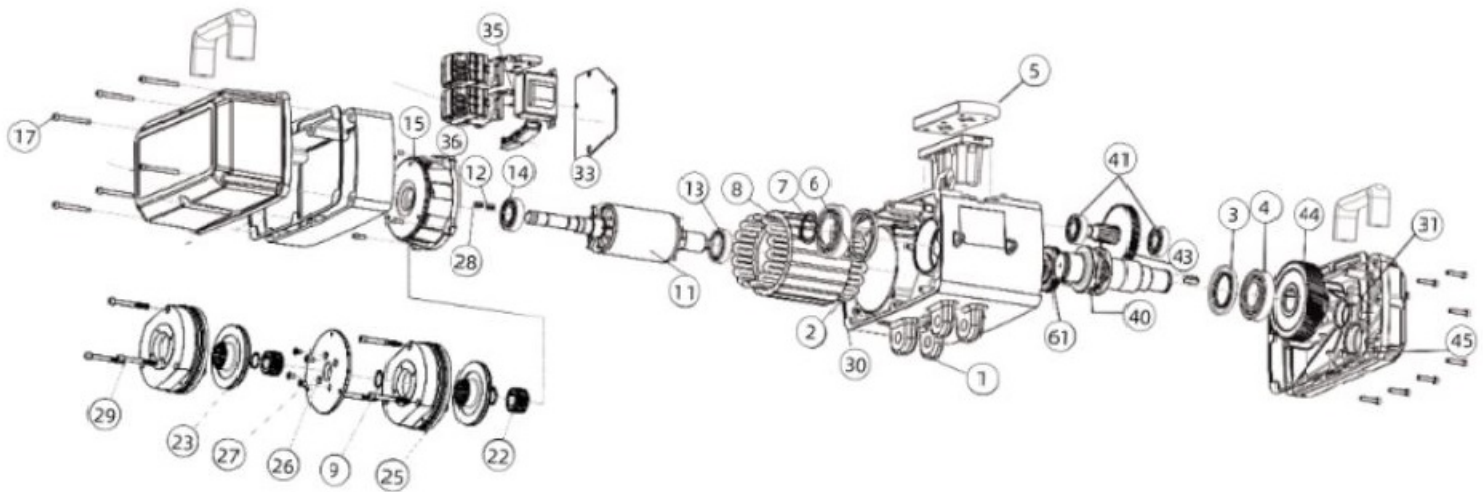


S/N	Nombre	Cantidad
1	Carcasa 2	1
2	Estator	1
3	Sello de aceite 50*80*8	1
4	Rodamiento 6208	1
5	Marco de la cadena de guía	1
6	Arandela de rueda de cadena	1
7	Rodamiento 6209	1
8	Anillo elástico RRA48	1
9	Anillo elástico de eje RRA21	2
11	Rotor	1
12	Teclado 6*14	1
13	Rodamiento 6006	1
14	Rodamiento 6205	1
15	Rejilla de freno	1
17	Tornillos	6
22	Engranaje de freno electromagnético	4
25	Dispositivo de frenado electromagnético	2
28	Teclado 6*14	1
30	Almohadilla de goma	1
31	Almohadilla de goma	1
33	Placa de fijación de dispositivo eléctrico	1
35	Dispositivo eléctrico	1
39	Carcasa 3	1
40	Anillo de sellado 30*40*10	1
41	Rodamiento 6204	2
43	Conjunto de engranajes 1	1
44	Engranaje de rueda de carga	1
45	Carcasa 1	1
61	Ensamblaje de embrague	1

S/N	Dispositivo de control directo de alta tensión	Cantidad
35-1	Contactador	1
35-2	Rectificador	2
35-3	Contactos auxiliares	1

S/N	Dispositivo de control directo de alta tensión con interruptor	Cantidad
35-4	Contactador	2
35-5	Rectificador	2
35-6	Transformador	1
35-7	Relé secuencial de fase	2
35-8	Interruptor de límite	2

Estructura del producto



S/N	Nombre	Cantidad
1	Carcasa 2	1
2	Estator	1
3	Sello de aceite 50*80*8	1
4	Rodamiento 6208	1
5	Marco de la cadena de guía	1
6	Arandela de rueda de cadena	1
7	Rodamiento 6209	1
8	Anillo elástico RRA48	1
9	Anillo elástico de eje RRA21	2
11	Rotor	1
12	Teclado 6*14	1
13	Rodamiento 6006	1
14	Rodamiento 6205	1
15	Rejilla de freno	1
17	Tornillos	6
22	Engranaje de freno electromagnético	4
25	Dispositivo de frenado electromagnético	2
28	Teclado 6*14	1
30	Almohadilla de goma	1
31	Almohadilla de goma	1
33	Placa de fijación de dispositivo eléctrico	1
35	Dispositivo eléctrico	1
39	Carcasa 3	1
40	Anillo de sellado 30*40*10	1
41	Rodamiento 6204	2
43	Conjunto de engranajes 1	1
44	Engranaje de rueda de carga	1
45	Carcasa 1	1
61	Ensamblaje de embrague	1

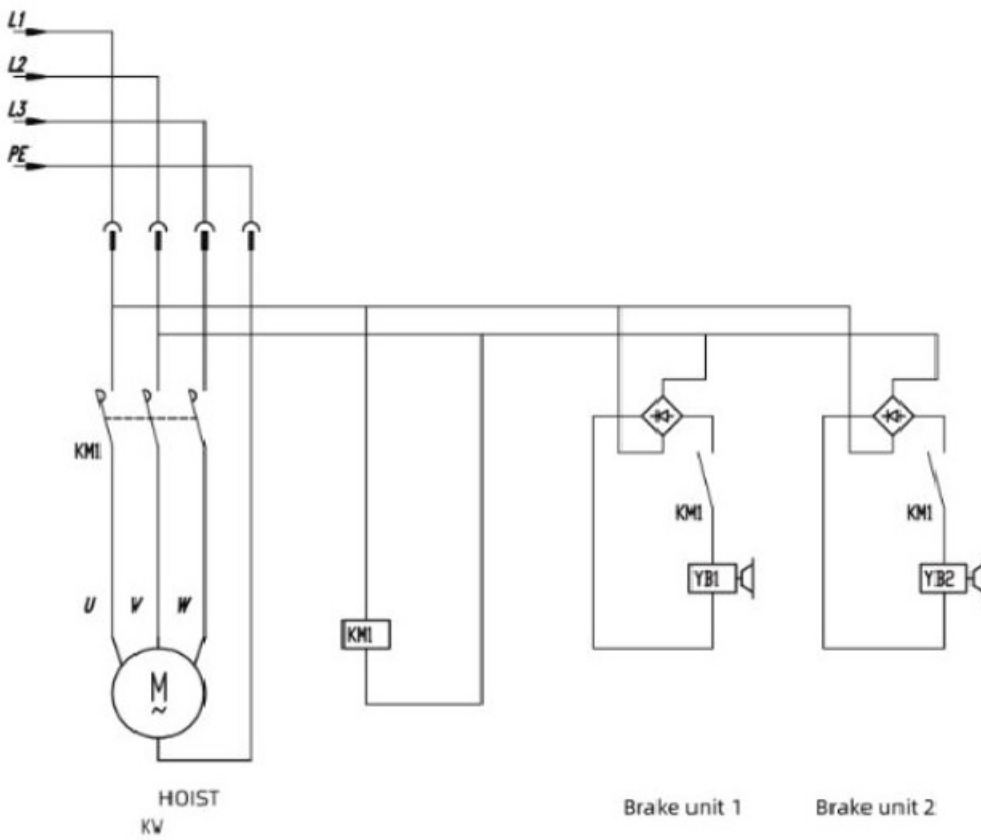
S/N	Dispositivo de control directo de alta tensión	Cantidad
35-1	Contactador	1
35-2	Rectificador	2
35-3	Contactos auxiliares	1

S/N	Dispositivo de control directo de alta tensión con interruptor	Cantidad
35-4	Contactador	2
35-5	Rectificador	2
35-6	Transformador	1
35-7	Relé secuencial de fase	2
35-8	Interruptor de límite	2

Diagrama de conexión eléctrica

Control directo de alto voltaje - doble freno - 3 fases

Figura 5



Control directo de alto voltaje - doble freno - 3 Fases

Figura 6

