



YLI ELECTRONIC

# Cerradura magnética impermeable con señal

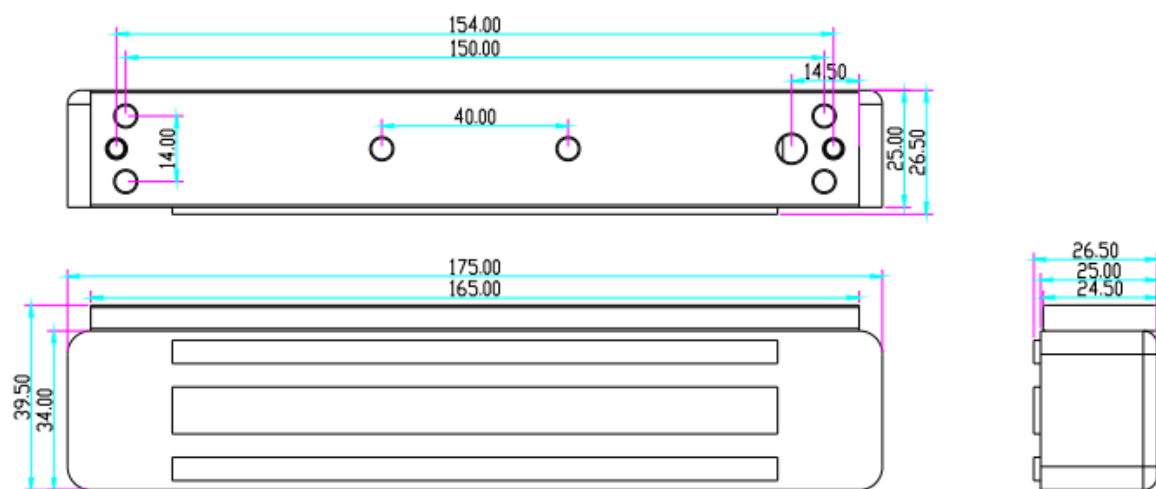


Modelo: YM-180W-S

## Especificaciones

<b>Dimensiones</b>	175Lx39.54Ax26.5P (mm)
<b>Fuerza de sujeción</b>	180kg(350Lbs)
<b>Corriente</b>	DC12V o DC24V
<b>Voltaje</b>	12V/400mA±10% 24V/200mA±10%
<b>Salida de señal</b>	Señal de bloqueo NO/COM
<b>Adecuado para</b>	Puerta de madera; Puerta de cristal; Puerta de metal; Puerta ignifuga
<b>Operando para</b>	-10°C~+55°C
<b>Clasificación ip</b>	IP-68
<b>Peso</b>	1.2kg

## Diagrama (unidad: mm)



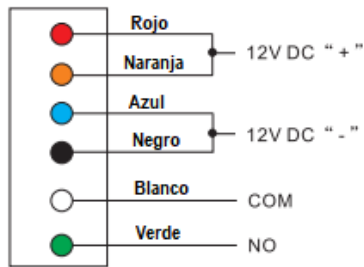
### ⚠ AVISO

#### Lea las siguientes instrucciones antes de la instalación.

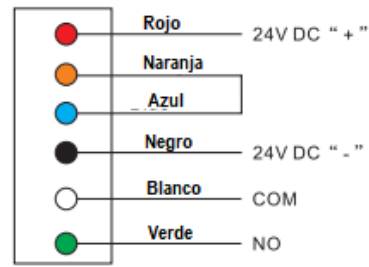
- Manipule la cerradura con cuidado. Cualquier daño de la placa de superficie reducirá la fuerza magnética.
- Fije la cerradura en el marco de la puerta y la placa de armadura en la hoja de la puerta. Los accesorios pueden proporcionar una mejor conjunción con la cerradura y la placa de armadura.
- Por favor, mantenga la puerta cerrada cuando taladre agujeros.
- Apriete los tornillos de la cerradura
- El valor límite del interruptor de láminas de detección de señal de puerta es 0.5A / 30V DC. No sobrecargues.
- Asegúrese de que la placa del inducido se pueda sacudir ligeramente cuando esté bloqueada, ya que el caucho necesita algunos espacios para ajustar la posición de la placa del inducido y el bloqueo.
- Seleccione el cableado correcto para la entrada de voltaje DC 12V o DC 24V.

# Diagrama de la placa de circuito

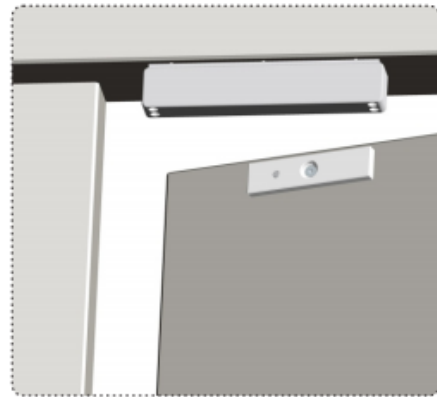
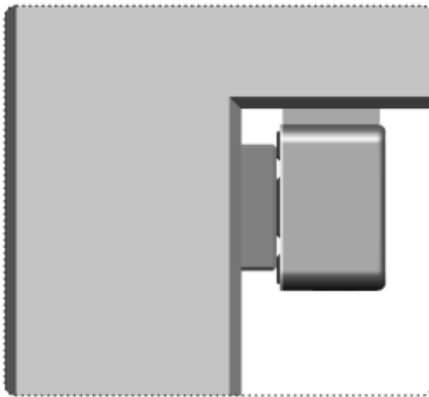
## A. 12V DC Entrada



## B. 24V DC Entrada



## Instrucciones de instalación



## Conexión por medio de cables

