



YLI ELECTRONIC

Cerradura de gancho eléctrica dedicada para puertas y ventanas con riel deslizante

Modelo: YEH-210



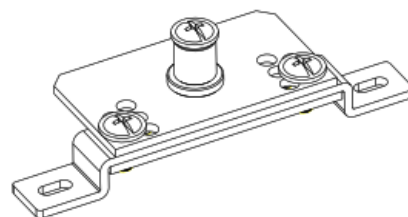
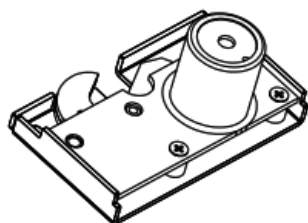
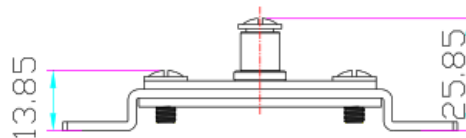
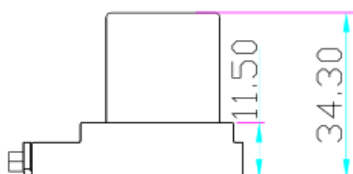
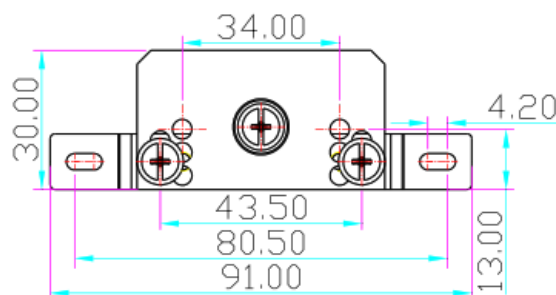
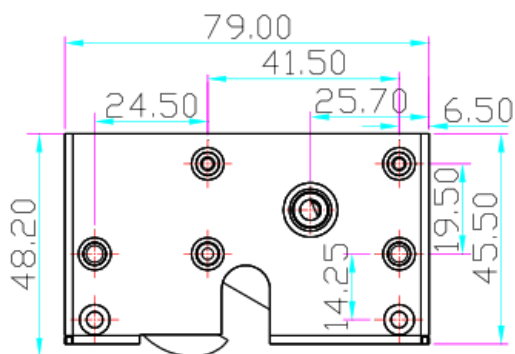
Parámetros

Parámetro del producto	Descripción de parámetros
Dimensión	79Lx45.5Wx34.3H (milímetro)
Pestillo de puerta	91Lx30Wx25.85H (milímetro)
voltaje	12VDC
Actual	100 mA
Fuerza de sujeción	300 kg
Temp de funcionamiento	-40 °C ~ + 50 °C
Humedad de funcionamiento	> 95%
Peso	0,35 kg

Características

- Instalado en puertas metálicas huecas, puertas de plástico-acero y otras puertas y ventanas tipo riel deslizante.
- La apariencia estándar de la estructura se aplica a varias puertas y ventanas de metal hueco y plástico-acero.
- Las piezas de instalación fijas se pueden instalar en el marco, los conjuntos cilíndricos se integran en el marco, son fáciles de instalar.
- Hay protección de recubrimiento anticorrosión para los componentes del pestillo y el perno de bloqueo
- El diseño de función a prueba de fallas, cumple con la demanda de salida de emergencia
- El diseño de uso especial, durante el ciclo de vida del producto, no necesita hacer mantenimiento preventivo y lubricante, etc.

Dimensiones



Instalacion

Principio de montaje y funcionamiento:

- El funcionamiento normal de la cerradura está optimizado para un juego entre una caja de puerta y una puerta dentro de un rango de 10-15 mm.
- La base de la cerradura externa y la placa de montaje están fabricadas en forma estándar especial y son adecuadas para la mayoría de las molduras de plástico fabricadas en Rusia. La cerradura se puede instalar en las puertas exteriores si la cerradura estará cerrada (se suministrará voltaje) la mayor parte del tiempo en invierno.
- La parte de la cerradura montable, que se instala en el interior de la moldura, es cilíndrica lo que facilita la instalación, basta con perforar un agujero y colocar la cerradura allí. Permite minimizar el trabajo de carpintería.
- El diseño de ingeniería anticipa el ajuste de la posición del punto de bloqueo en planos horizontal y vertical. Para ajustar la posición del punto de bloqueo, dependiendo del juego entre la caja de la puerta y la puerta, se utilizan calzas de ajuste. El mecanismo de cierre tiene dos dispositivos; bloqueador y bloqueador de tazón de punto de bloqueo desactivado. El bloqueador se utiliza para mantener el punto de bloqueo, deshabilitar el cierre del punto de bloqueo en la cerradura.
- Después de la eliminación de voltaje, la desactivación libera el bloqueador y es necesario que la apertura de la puerta supere la fuerza de desactivación.

