



YLI ELECTRONIC

Botón pulsador de salida

Modelo: TSK-830A(LED)



Especificaciones

- Dimensiones: 114Lx70Ax16P (mm).
- Voltaje: 12-24V.
- Corriente: reposo 30 mA, / Funcionamiento: 70mA.
- Contacto de salida: NO / NC / COM.
- Calificación actual: 1A @ 30VDC 0.5@125VDC.
- Nivel impermeable: IP-683
- Estado del LED: Rojo: en espera Verde: Operación
- Color del cable: Rojo: Positivo Negro: Negativo
Amarillo: NC Blanco: COM Verde: NO
- Colores opcionales: plata; Dorado (se puede personalizar).
- Peso: 0.12kg.

Instalación y tamaño

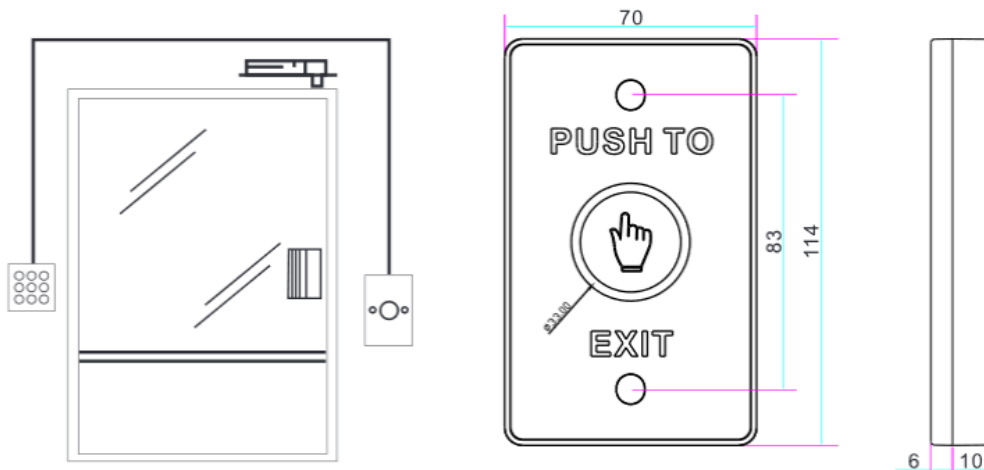


Diagrama de cableado

-  — Rojo — + 12V DC
-  — Negro — -
-  — Amarillo — NC
-  — Blanco — COM
-  — Verde — NO