

epcom[®]

Professional Video Surveillance Solutions



Videovigilancia Móvil 2022

Nuevas Soluciones con Inteligencia Artificial

La Evolución en Soluciones para la Administración
y Control para Flotillas de Vehículos



Videograbadoras Móviles con IA

Desarrolle su proyecto respecto a las necesidades esenciales

Video y localización satelital en tiempo real

Descarga Automática de Información



Detección de:

- Sueño
- Distracción
- Uso de Smartphone
- Cigarrillo



XMR401NAHD



XMR401NAHDS

XMR401NAHD

| | |
|---|--|
| Resolución de Grabación por Canal | 4CH AHD@2 MP + 1CH IP@2 MP |
| Dual Stream | Grabación local y transmisión remota |
| Compresión De Video | H.264, H.265 |
| Interfaz | Puerto serial para módulo de alarmas 8 entradas / 2 salidas Módulo 4G y GPS, Wi-Fi y G-sensor incluido |
| IA | Chip de Inteligencia Artificial embebido |
| Almacenamiento | Soporta 2 memorias SD hasta 128 GB cada una |
| Características Físicas y Eléctricas | 8 - 36 Vcd |
| Temperatura de operación | -10 a 70 °C |

XMR401NAHDS

| | |
|---|--|
| Resolución de Grabación por Canal | 4CH AHD@2 MP + 1CH IP@2 MP |
| Dual Stream | Grabación local y transmisión remota |
| Compresión De Video | H.264, H.265 |
| Interfaz | Puerto serial para módulo de alarmas 8 entradas / 2 salidas Módulo 4G y GPS, Wi-Fi y G-sensor incluido |
| IA | Chip de Inteligencia Artificial embebido |
| Almacenamiento | HD, SDD de 2.5" hasta 2 TB |
| Características Físicas y Eléctricas | 8 - 36 Vcd |
| Temperatura de operación | -10 a 70 °C |

Equipos complementarios a las MDVRs EPCOM

Cámaras Compatibles



Monitor XMRCP4



- ▶ Panel táctil de 7" con el cual puede realizar:
 - Configuración.
 - Reproducción de grabación.
 - Función de audio de 2 vías mediante el centro de visualización.

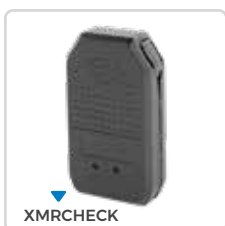
Módulos de Configuración

Módulo de Alarmas

Fuente de Respaldo



2 XMRLAN



XMRCHECK



XMRSENSOR



XMRUPS

Videograbadoras Móviles

La seguridad en el transporte público, traslado de mercancía, taxis, etc., es un motivo de preocupación en caso de accidentes de tránsito o la protección contra posibles asaltos; los medios de transporte hacen necesaria la existencia de un sistema de gestión central que brinde protección contra actividades delictivas como hurtos, arrebatos, entre otros.

Cámara con Función DSM



XMRDSMSENSOR

- Cámara con función DSM para identificación de estados anormales de conducción.
- Lente de 6mm
- Salida de video AHD, con conector de aviación 4 pines.



Cámara con Función ADAS

Ayuda a evitar colisiones y cambio de carril



XMRADASENSOR



Características:

- Cámara con función ADAS, ayuda a evitar colisiones y cambio de carril
- Lente de 8 mm.
- Salida de video AHD, con conector de aviación 4 pines.
- Compatible con MDVR modelo XMR401NAHDS

Características físicas y eléctricas:

- Voltaje de entrada 12 Vcd.
- Temperatura de operación: -40 ~ 70 °C

XMR Watch



XMRWATCH

Se puede colocar en la muñeca para proporcionar al conductor una visualización de la conducción en tiempo real combinando alertas de sonido y advertencias.

Función: display que muestra las notificaciones detectadas por el sensor XMRADASENSOR o XMRDSMSENSOR, genera alerta sonora localmente para alertar al conductor

Software Centralizado CEIBA

Beneficios prime, sólo para ti

Disfrute de la exclusividad de streaming de video con el mejor servicio y soporte de SYSCOM®. Visualice desde la comodidad de su casa u oficina directamente en la App de CEIBA 2 desde su teléfono.



Licencias

| | |
|-------------------------|--|
| Licencia: | HOSTINGCEIBA2 |
| Características: | Licencia sin limite de canales (Licencia por grabadora móvil) |



Software CEIBA 2 permite habilitar salidas de alarma de manera remota.

Especificaciones de Cámaras y Cables

XMRDOME1080



XMRCAM1080



XMRC6AHD



| | | | |
|-----------------|----------|----------|----------|
| Resolución | 2 MP AHD | 2 MP AHD | 1 MP AHD |
| Milimetrage | 2.8 mm | 2.8 mm | 2.3 mm |
| Aplicación | Interior | Exterior | Interior |
| Audio | Sí | N/A | Sí |
| Distancia en IR | 6 m | 5 m | 5 m |

Cables de Extensor Analógico con Conector Tipo Aviación

Conector tipo aviación para cámara y DVR móvil



Cable Extensor IP con Conector Tipo Aviación

Conector tipo aviación para cámaras IP y DVR móvil epcom®



| Modelo | Descripción |
|-------------|-------------------------|
| XMREXT7MV2 | Cable de extensión 7 m |
| XMREXT11MV2 | Cable de extensión 11 m |
| XMREXT15MV2 | Cable de extensión 15 m |

| Modelo | Descripción |
|-----------|---------------|
| XMRIPC7M | 7 m de cable |
| XMRIPC11M | 11 m de cable |
| XMRIPC15M | 15 m de cable |

Todo Nube

Solución Líder en Logística, Transporte e IoT

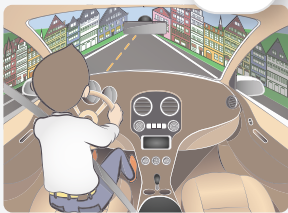
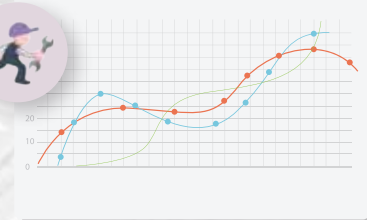
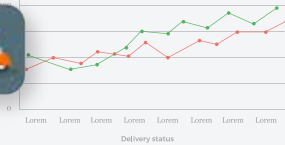


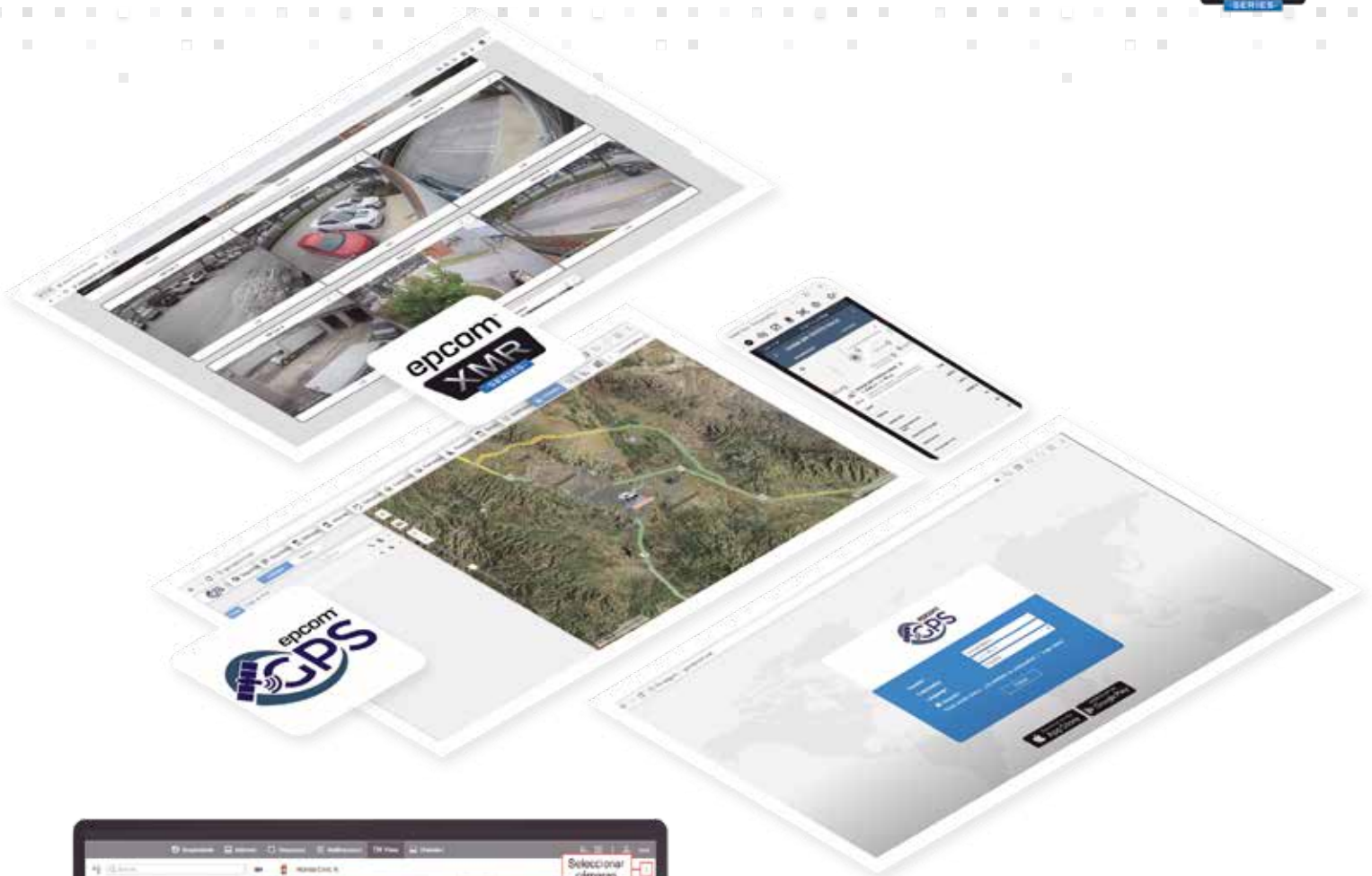
Gestión de Rastreo Celular

Gestión de Entrega

Gestión de Mantenimiento Técnico

Gestión de Video





Administre la solución de DVR para vehículos de la marca epcom en la plataforma líder en logística y transporte

▶ Video en vivo

Mediante la plataforma epcomgps puede visualizar el video en vivo de cada unidad.

▶ Notificaciones de eventos

Administre sus eventos; mediante las entradas de alarma del dvr para vehículo puede colocar un botón de pánico, sensor magnético son algunas de las alertas que puede recibir y administrar desde la plataforma. También puede realizar un apagado del vehículo mediante las salidas de alarma

▶ Descarga de grabaciones.

Extraiga la información almacenada en su dvr para vehículos desde la plataforma para que pueda compartir la evidencia

▶ Ubicación satelital

Mediante el gps que incluye el dvr para vehículo puede verificar la ubicación en tiempo real y administrar mediante la función de geocercas que se generan desde la plataforma.

▶ Obtenga acceso a grabaciones de manera remota

Consulte y verifique la información almacenada en su DVR directamente desde la plataforma



epcom[®]

XMR

SERIES

Videovigilancia Móvil

