

KENWOOD

eXcelon
Motorsports

XM802-5

Amplificador de 5 canales



50W × 4 + 300W × 1
RMS at 4Ω

For Your



BOAT



VEHICLE



GOLF CART

- ✓ Recubrimiento de conformación
- ✓ Cubierta protectora de terminales
- ✓ Tornillos de montaje de acero inoxidable

¿Está listo para equipar su, embarcación, vehículo todoterreno y más?

KENWOOD eXcelon Motorsports XM502-1 es un amplificador de potencia de grado marino mono clase D. La inclusión de una placa de circuito con revestimiento conformado, una cubierta protectora de terminales y tornillos de montaje de acero inoxidable aseguran que este amplificador esté listo para dar su máximo desempeño.

- Amplificador de potencia marino de 5 canales Clase D
- 50 W x 4 + 300 W x 1 @ 4 ohm (RMS)
- 75 W x 4 + 500 W x 1 @ 2 ohm (RMS)
- Refuerzo de graves 40 Hz, 0-18 dB – Sub
- LP Crossover 50-200Hz 24dB – Sub
- 150W x 2 Puente @ 4 ohms+ 500W x 1 @
- HP Crossover 50-200Hz 12dB – A&B 2 ohm (RMS)
- Placa de circuito con revestimiento conformado
- Fuente de alimentación conmutable MOS-FET de potencia
- Listo para usar el control de nivel remoto (KCA-RC01A se vende por separado)
- Dimensiones: 9-3/4" x 2-1/16" x 6-5/8"
- Cubierta protectora de terminales
- Tornillos de montaje de acero inoxidable
- Encendido mediante detección de señal

XM802-5

Amplificador de 5 canales

Características clave y aspectos destacados



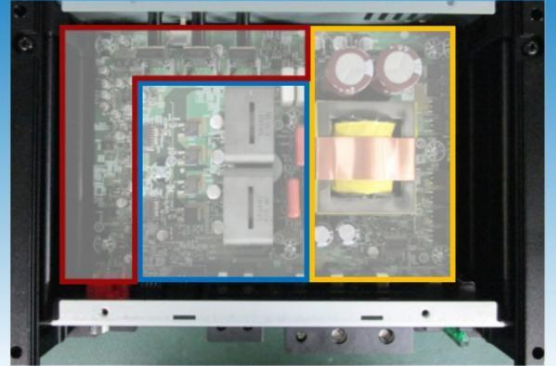
Alta calidad y diseño

Separación Completa

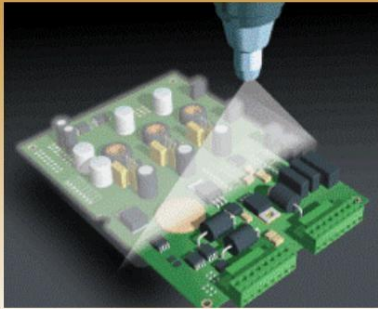
Circuito

Amplificador Digital

Fuente



- Cada bloque está completamente separado
- Las capas de patrón de PCB no se superponen

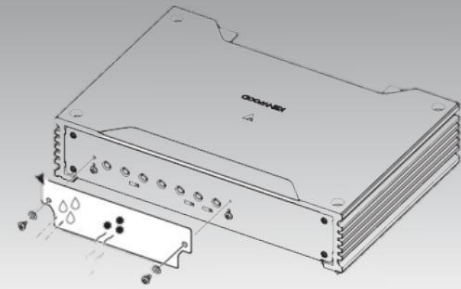


Revestimiento

- Previene la corrosión
- Estabiliza el circuito

Protector de
Cubierta terminal

- Rosca de plástico cubierta para restringir el polvo y la humedad



Flexibilidad de instalación

Control Variable

- Ajustes de ganancia y realce de graves



Control remoto opcional

- Listo para KCA-RC01A



Todas las conexiones en un lado

- Instalación más fácil
- Aspecto más limpio



Altavoz incluido
Arnés de entrada de nivel

