



Manual De Usuario

Cerradura WiFi Inteligente

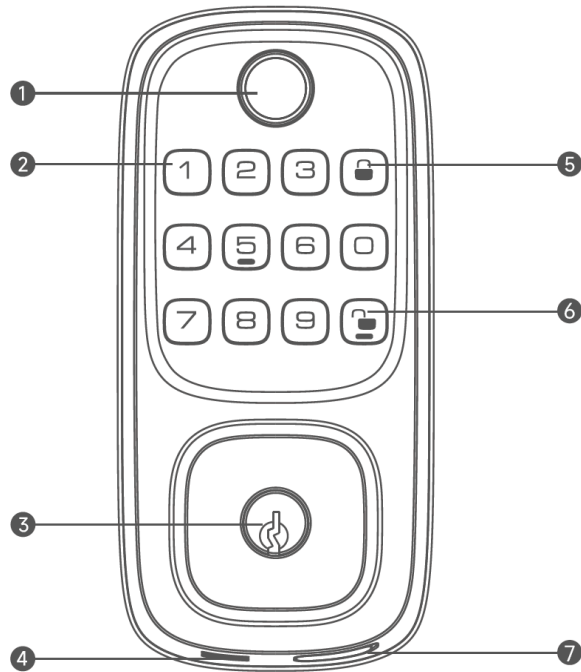
Modelo: WL01

Contenidos

1. Introducción al Hardware	01
2. Preparar la puerta y revisar dimensiones	03
3. Lista de partes	04
4. Descripción general de la instalación	05
5. Instrucciones de programación	18
6. Aviso legal	22

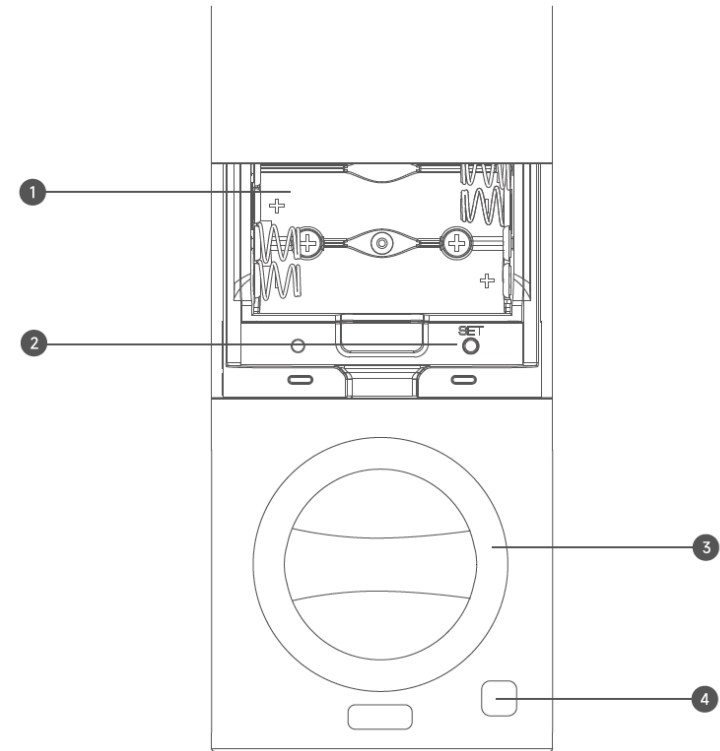
1/ Introducción al Hardware

Descripción general



- 1 Escáner de Huella
- 2 Teclado numérico
- 3 Cerrojo
- 4 Altoparlante
- 5 Bloquear cerradura
- 6 Desbloquear cerradura
- 7 Puerto de alimentación de emergencia

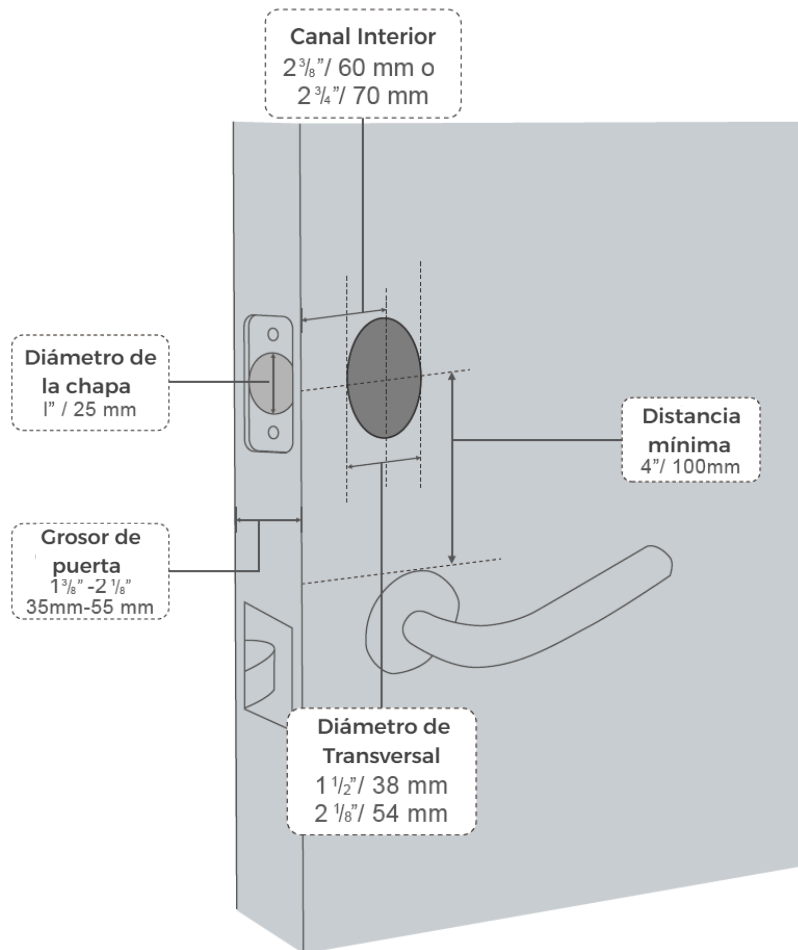
Nota: El "Puerto de alimentación de emergencia" no funciona para cargar baterías y solamente puede ser usado para alimentar la chapa en caso de emergencia.



- 1 8 baterías AA
- 2 Botón "SET"
- 3 Perilla manual para bloqueo/desbloqueo
- 4 Botón abrir/cerrar

2/ Preparar la puerta y revisar dimensiones

Descripción general



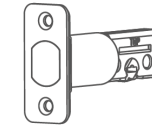
3/ Lista de partes



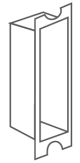
Ensamblaje Exterior



Ensamblaje Interior



Pestillo



Caja de impacto



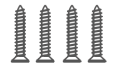
Placa de impacto



Espaciador de 38mm



Llaves (X2)



Tornillos de impacto
(x4) 25mm



Tornillos para placa de montaje (x2) 40 mm

A



Tornillos para ensamblaje interior (x2) 18 mm

B



Tornillos para ensamblaje interior (x2) 5 mm

C



Tornillos para placa de montaje (x2) 30 mm

D



Herramienta Requerida

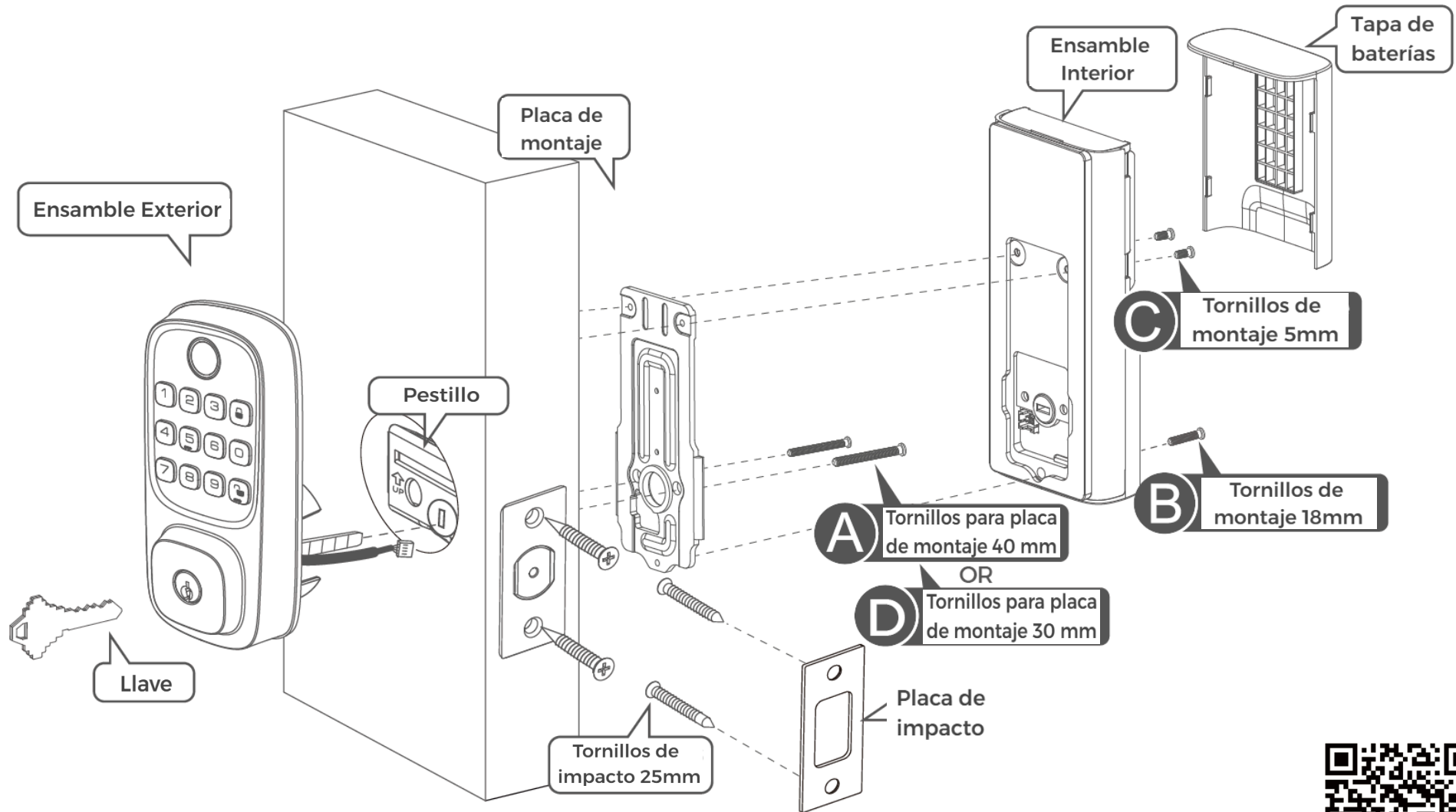
Todo lo que necesita es un desarmador manual o un desarmador eléctrico.



IMPORTANTE

No coloque las baterías hasta que la cerradura esté completamente instalada

4/ Descripción general de la instalación



*Para puertas con grosor de 45-55mm usar "A"

*Para puertas con grosor de 35-45mm usar "D"

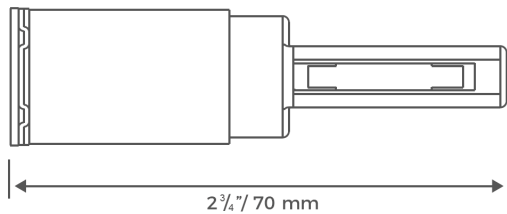
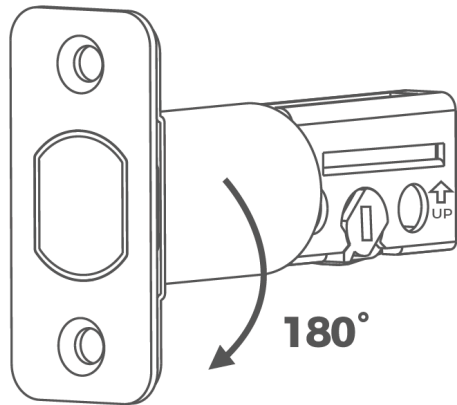
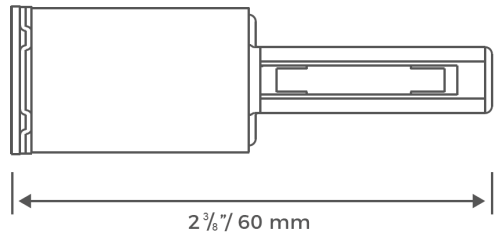


Escanee el código QR para ver el video de la guía de instalación

Paso 1. Instalar cerrojo de seguridad

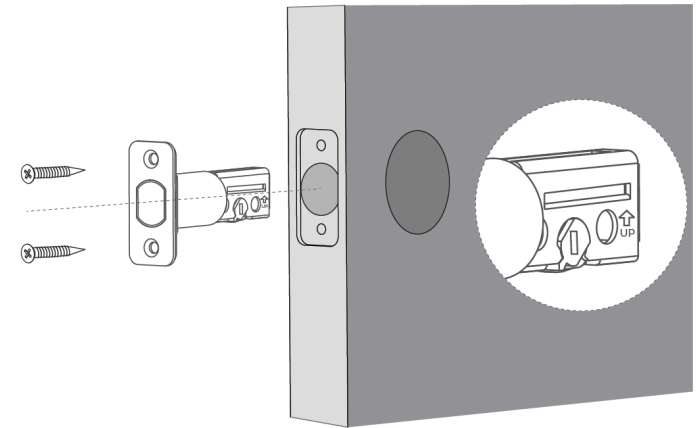
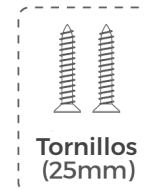
1. Revise la puerta para verificar si el cerrojo de seguridad necesita ajustes.

Si el canal interior es de 70mm, gire la guarda 180° para la extensión.

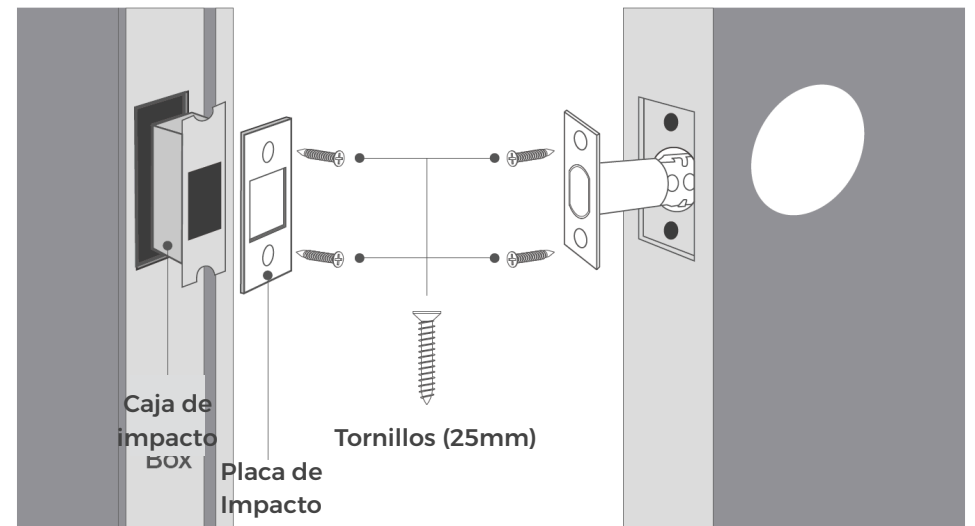


07

2. Inserte y atornille el cerrojo de seguridad en el marco de la puerta, asegurándose que la palabra "UP" (Arriba) apunte hacia arriba.



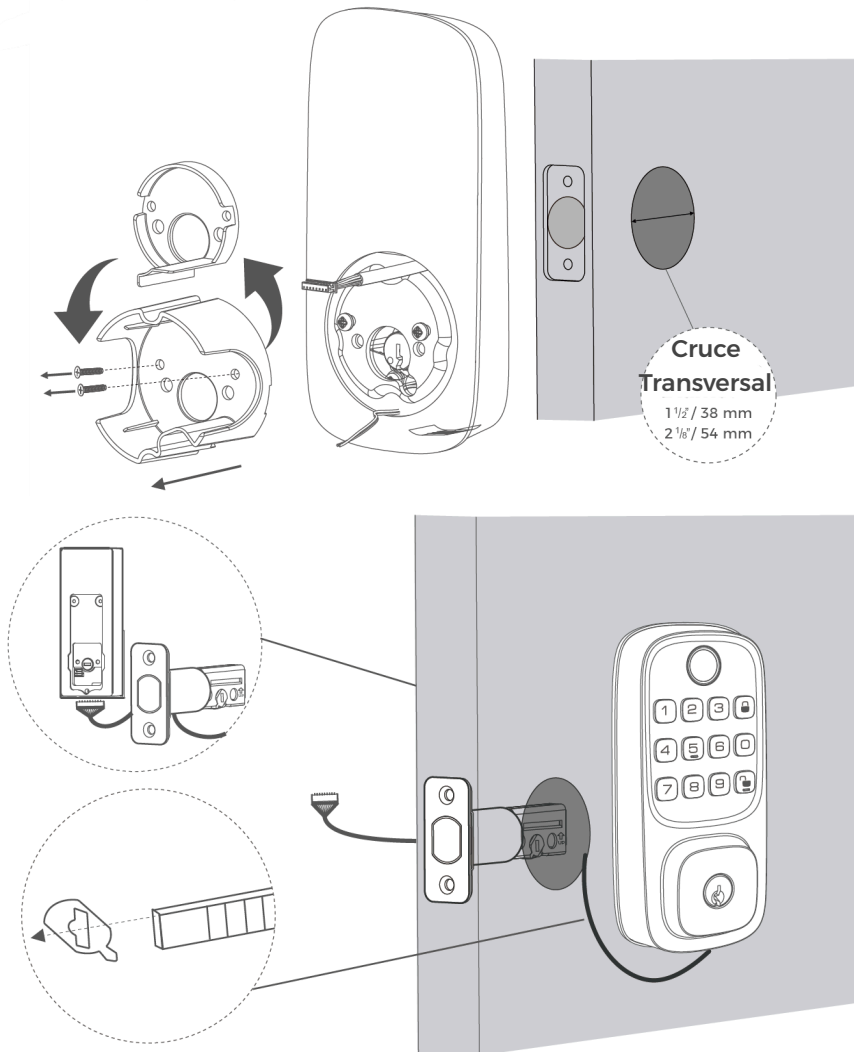
Paso 2. Instalar placa de impacto



08

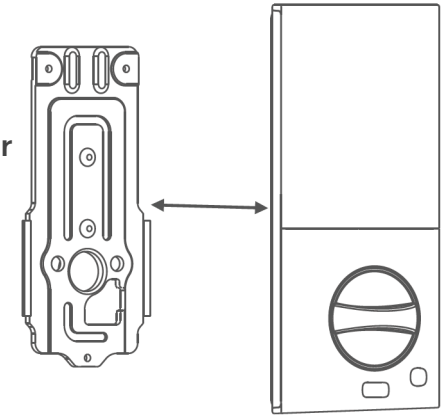
Paso 3. Instalar Ensemble Exterior

Si se tiene un cruce transversal de 38mm, reemplace el espaciador antes de instalar.

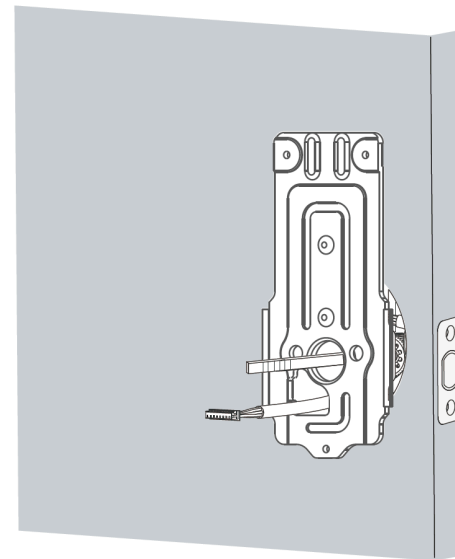


Paso 4. Instalar Ensemble Interior

1. Separe la cobertura anterior del ensemble interior.



2. Pase los cables a través de la cubierta trasera.



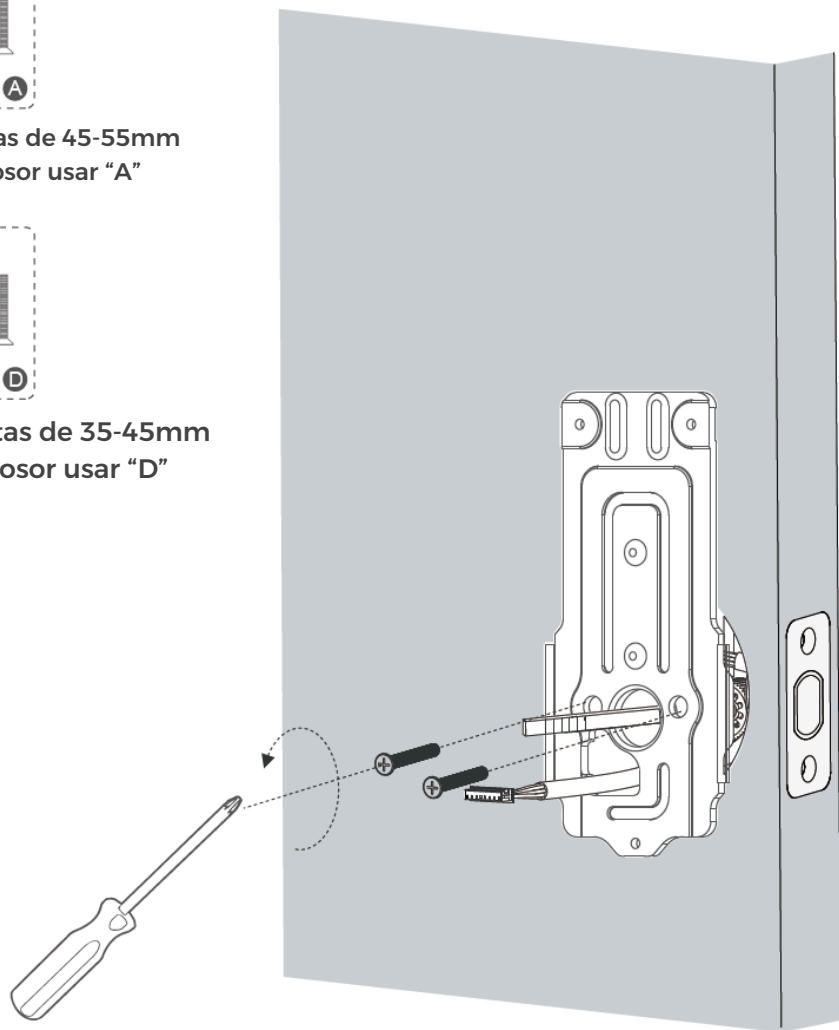
3. Asegure la cobertura trasera con los tornillos.



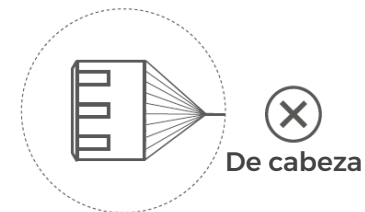
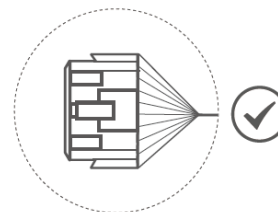
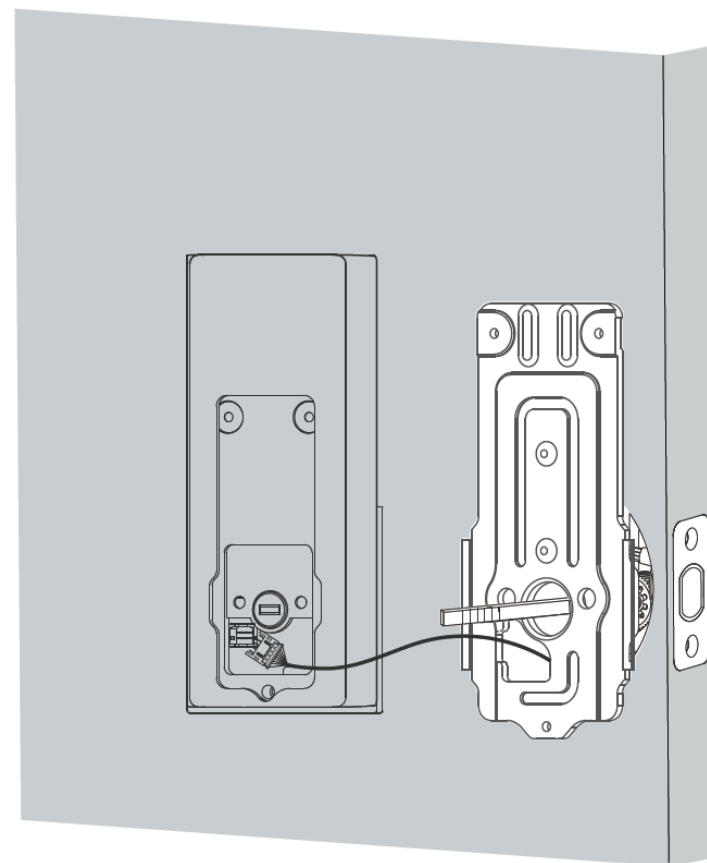
Puertas de 45-55mm
de grosor usar "A"



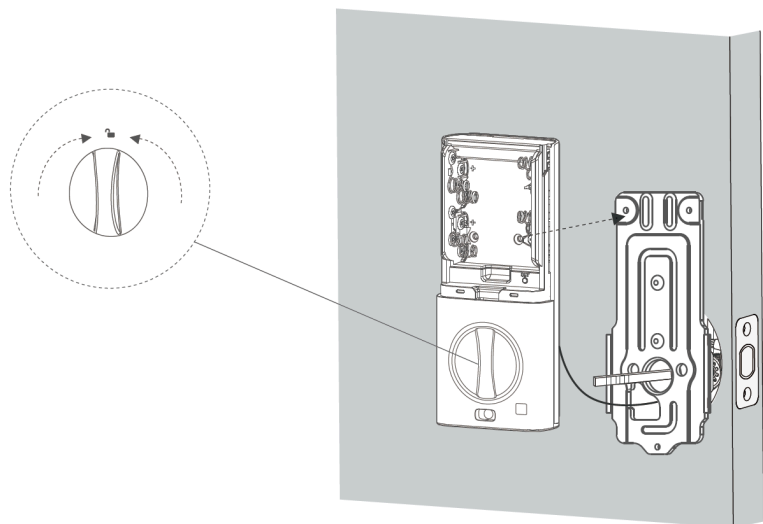
Puertas de 35-45mm
de grosor usar "D"



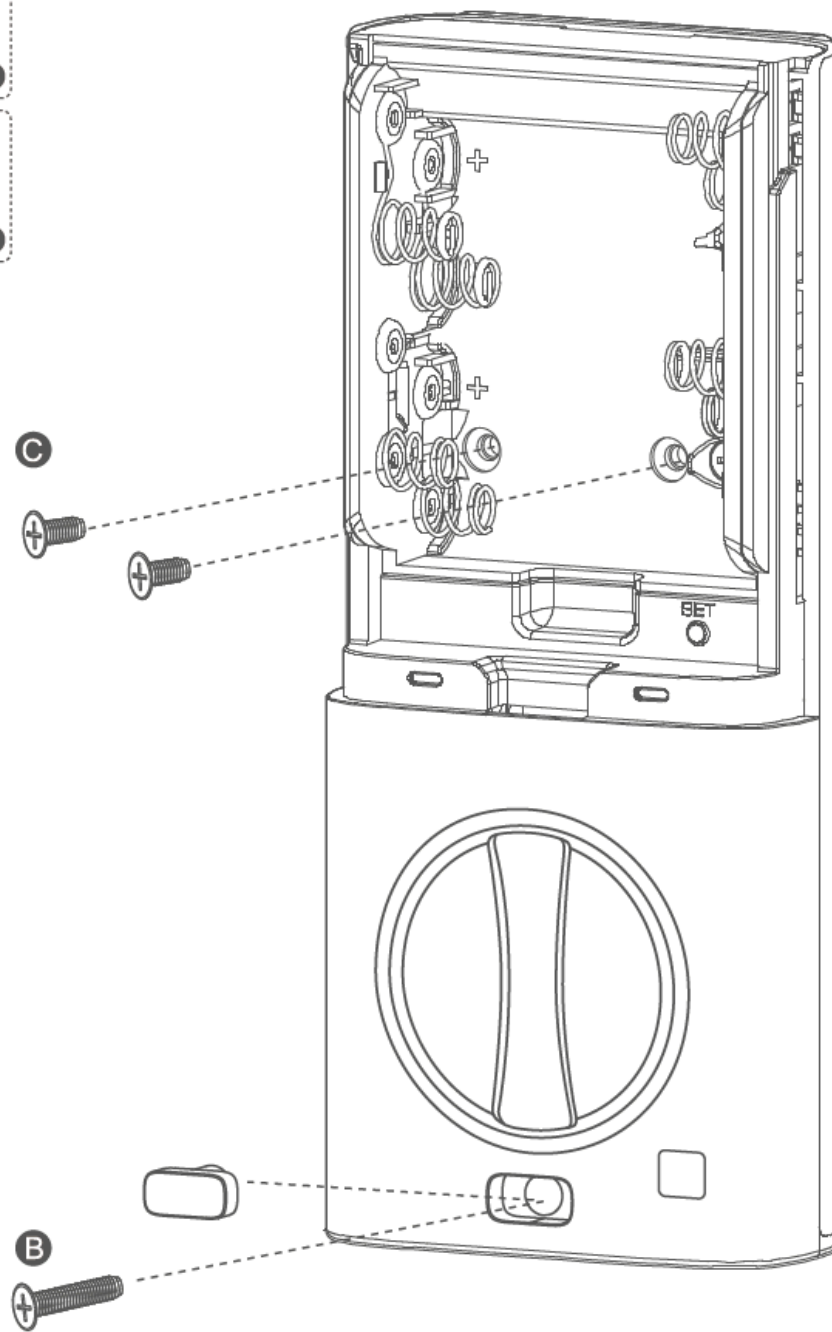
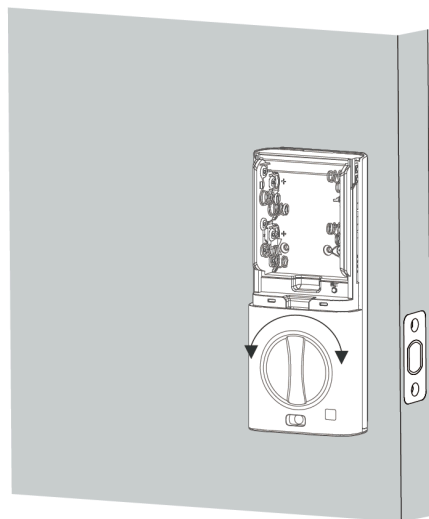
4. Pasar cableado al ensamblaje interior.



5. Monte el ensamble interior. Asegúrese que ambos cables estén insertados en la sabina trasera del ensamble interior.

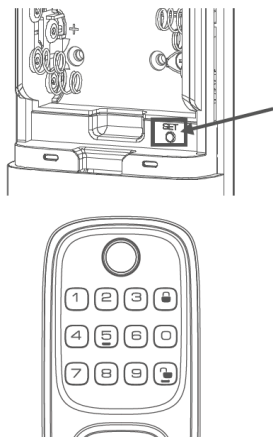


6. Asegúrese que el cerrojo de seguridad se retrae al girar la perilla.



Instrucciones de operación

1.- Restaurar a valores de fábrica

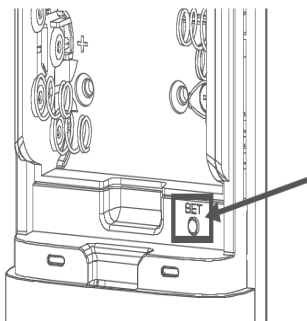


Paso 1: Presionar y mantener presionado el botón de "SET", después de 4 segundos, la cerradura emitirá 7 sonidos de "beep".

Paso 2: Mantener presionado el botón "SET" hasta escuchar el aviso de voz en inglés "Para confirmar, presione el botón de desbloqueo".

Paso 3: Presione el botón de desbloqueo antes de que pasen 4 segundos, escuchará

2.- Asignar contraseña de administrador

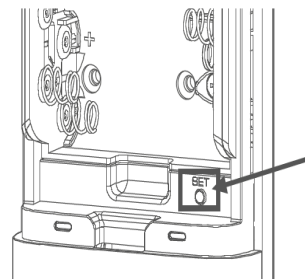


Paso 1: Presione el botón "Set", de ser primera vez que asigna un PIN de administrador se emitirá el aviso de voz en inglés "Por favor asigne código de administrador".

Paso 2: Posterior a escribir el nuevo código administrador presionar el botón de "abrir" para confirmar.

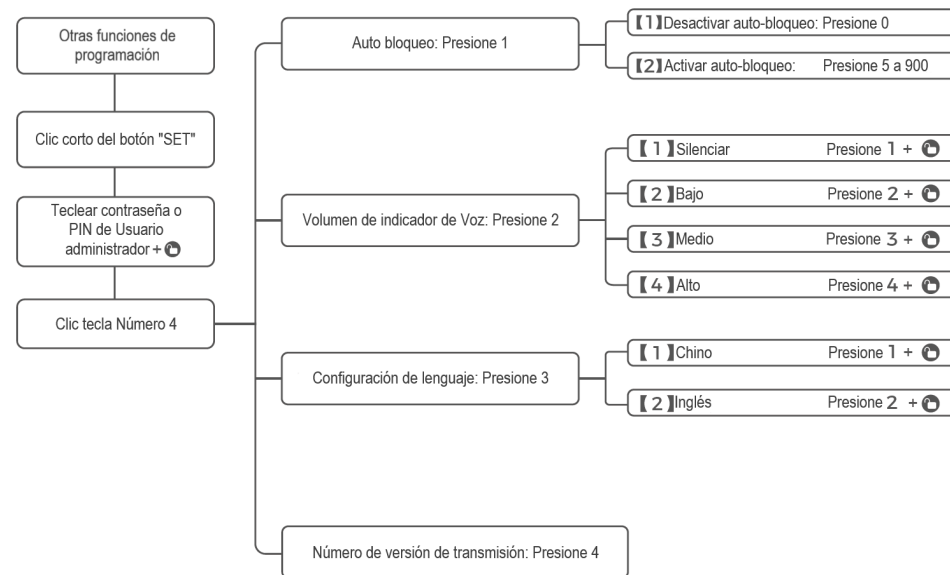
Paso 3: Siga las indicaciones de voz, tecleé el código administrador otra vez y presione el botón de "abrir" para confirmar.

3.- Acceder a la función de configuración



Paso 1: Presione el botón "SET", el cual activará un aviso de voz en inglés "Por favor verifique el acceso administrador". Ingrese el PIN de administrador correcto, después presione "abrir" para confirmar. Si la contraseña es correcta entrará a el modo de configuración

4.- Listado de funciones de configuración



5.- Modo de bloqueo Permanente

Una vez que el modo de bloqueo permanente esté activo la puerta no se bloqueará de manera automática hasta ser manualmente cerrado o cuando el botón de bloqueo sea presionado para cerrar

Nota: Cuando se realice el bloqueo manual o se presione el botón de bloqueo para cerrar, el sistema saldrá automáticamente del modo de constante desbloqueo.

Camino de acceso: Modo de configuración > Presione 4 > Presione 1 > Presione 0 > Presione botón de desbloqueo

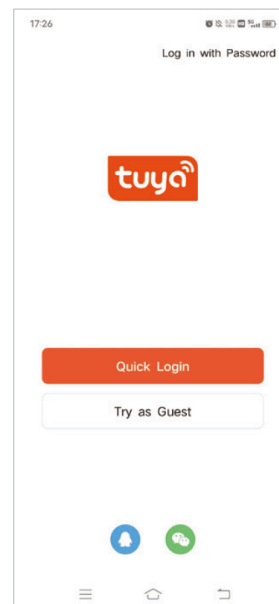
Atención:

Cuando la batería esté por debajo del 20% recomendamos cargarla inmediatamente.

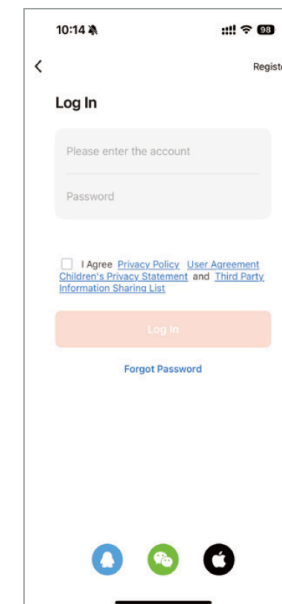
Si usa frecuentemente la cerradura la batería puede durar aproximadamente una semana; si se usa con poca frecuencia puede durar aproximadamente un mes.

5/ Instrucciones de programación:

Guía de vinculación con la APP

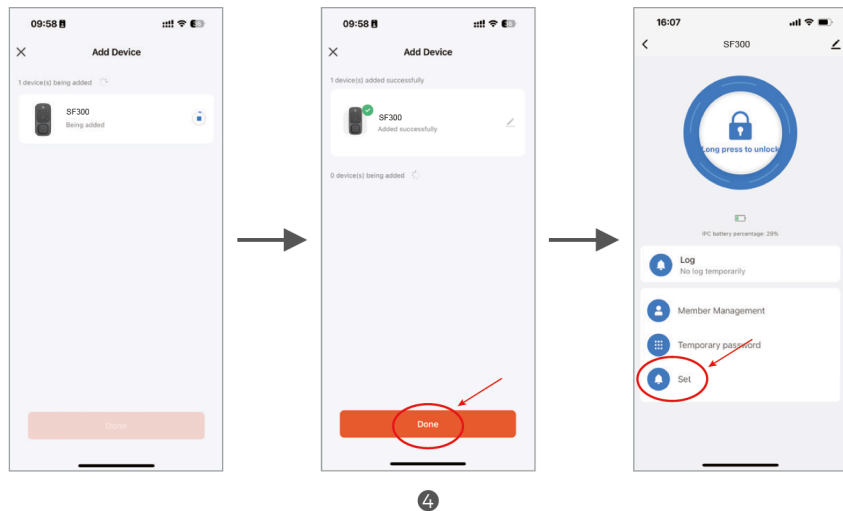
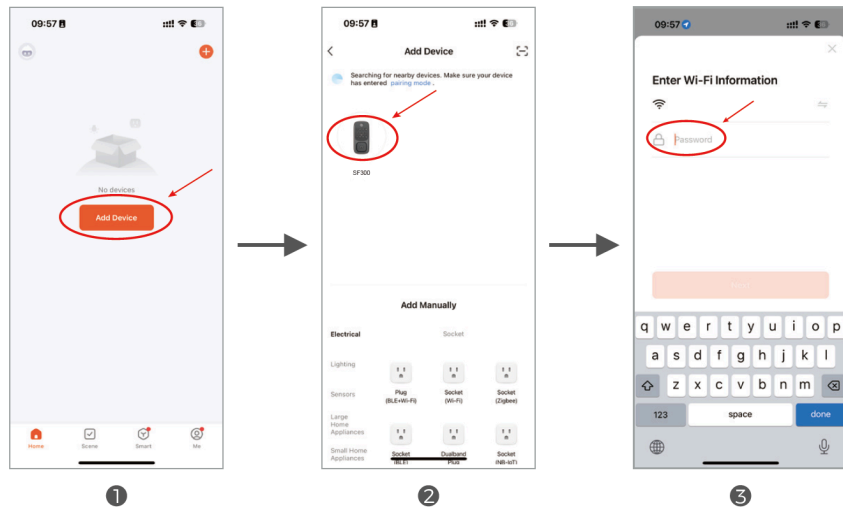


1 Seleccione Login Rápido



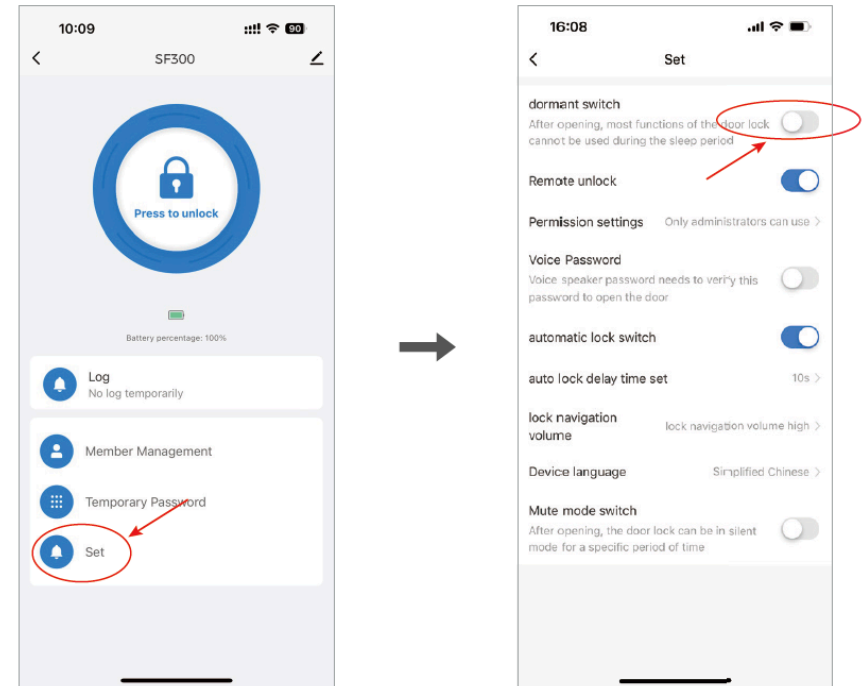
2 Acceda con sus credenciales

Guía de usuario de APP



- 1 Para vincular la conexión red después de bloquear la puerta → Clic corto de el botón "SET" → Teclear PIN de administrador + "desbloqueo" → Clic botón 5 + "desbloqueo"
- 2 Seleccione el SF300
- 3 Ingrese la contraseña del WIFI deseado
- 4 Dar clic en finalizar

Modo de ahorro de energía



1 Seleccione "SET"

2 Activar Switch en OFF

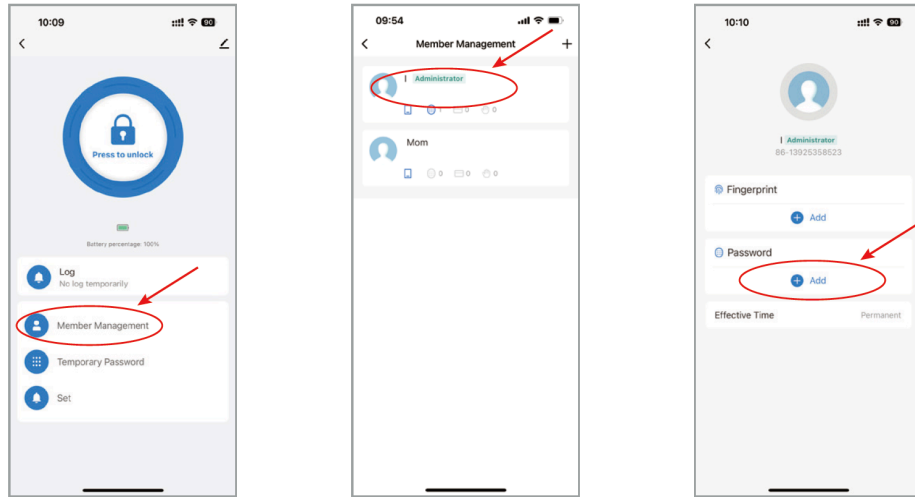
Atención:

1.- Cuando el switch pase a estado activo para ahorrar energía se desactivarán ciertas funcionalidades de control desde la APP. Esto incluye desbloqueo y agregado de contraseñas nuevas desde la APP.

2.- Únicamente es posible ver el log de desbloques por medio de la APP. Para desbloquear, agregar contraseñas o registrar reconocimiento de huellas es necesario usar el teclado de la cerradura.

3.- Para desactivar la función de modo ahorro de energía debe manualmente activar el teclado y luego apagar el switch inactivo en la aplicación móvil.

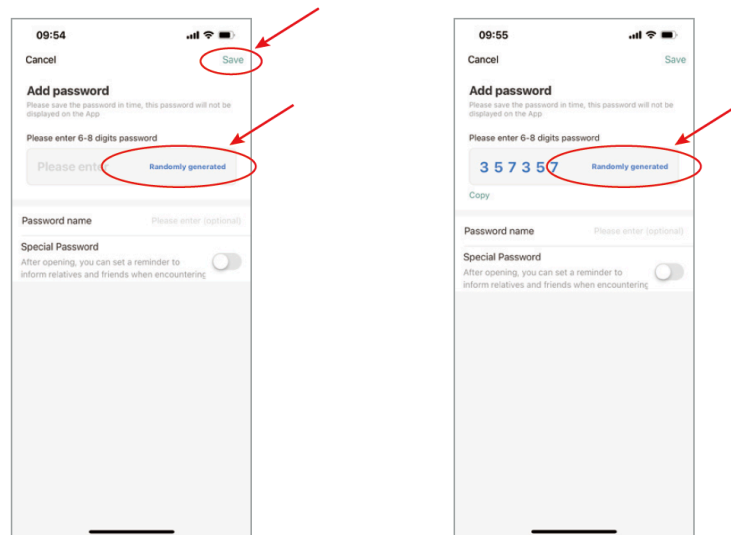
Agregar contraseña de miembro



1 Manejo de Miembros

2 Seleccionar Miembro

3 Agregar Contraseña



4 Generar de manera aleatoria

5 Operación exitosa

6/Aviso Legal

1.- Su información biométrica se guarda localmente en el dispositivo y no en la nube, asegurando que su información personal esté a salvo y privada.

2.- Los servicios IoT son proporcionados por Tuya, una aplicación de compañía de terceros. Para más información sobre cómo Tuya procesa la información, por favor refiérase a la póliza de privacidad de Tuya.

Declaración de la FCC

Este equipo ha sido probado y cumple con los límites establecidos para dispositivos digitales de Clase B, según la sección 15 de las Normas de la FCC. Estos límites están diseñados para proporcionar una protección razonable contra interferencias perjudiciales en instalaciones residenciales. Este equipo genera, utiliza y puede radiar energía de radiofrecuencia y, si no se instala y utiliza de acuerdo con las instrucciones, puede causar interferencias perjudiciales en las comunicaciones por radio.

Sin embargo, no se garantiza que no se produzcan interferencias en una instalación específica. Si este equipo causa interferencias perjudiciales en la recepción de radio o televisión, lo cual puede determinarse encendiendo y apagándolo, se recomienda al usuario que intente corregir la interferencia mediante una o más de las siguientes medidas:

- Reorientar o reubicar la antena receptora.
- Aumentar la distancia entre el equipo y el receptor.
- Conectar el equipo a una toma de corriente de un circuito diferente al del receptor.
- Consultar al distribuidor o a un técnico de radio/televisión con experiencia para obtener ayuda. Precaución: Cualquier cambio o modificación a este dispositivo no aprobado explícitamente por el fabricante podría anular su autorización para operarlo.

Este dispositivo cumple con la sección 15 de las Normas de la FCC. Su funcionamiento está sujeto a las dos condiciones siguientes: (1) Este dispositivo no puede causar interferencias perjudiciales y (2) este dispositivo debe aceptar cualquier interferencia recibida, incluyendo aquellas que puedan causar un funcionamiento no deseado.

Información sobre la exposición a radiofrecuencias (RF)

Este equipo cumple con los límites de exposición a la radiación de la FCC establecidos para un entorno no controlado. Este equipo debe instalarse y operar a una distancia mínima de 20 cm entre el radiador y el cuerpo.