

Guía Rápida de Instalación



Favor de leer este instructivo antes de usar este producto

Modelo: **WEJOIN WJSBMI**



Instrucciones

El motor se localiza en la parte interior de la barrera, y su engrane se encuentra dentro del cuerpo de la máquina, se caracteriza por tener un motor

síncrono DC de imán permanente (PMSM), servo control.

El motor tiene el mismo rendimiento que el motor principal de la máquina herramienta CNC y el motor del vehículo eléctrico, tiene alta precisión de control, alta densidad de torque, buen equilibrio de torque, bajo consumo de potencia, alta eficiencia y bajo ruido. Más sensible y reacciona más rápido cuando se invierte en obstáculos.

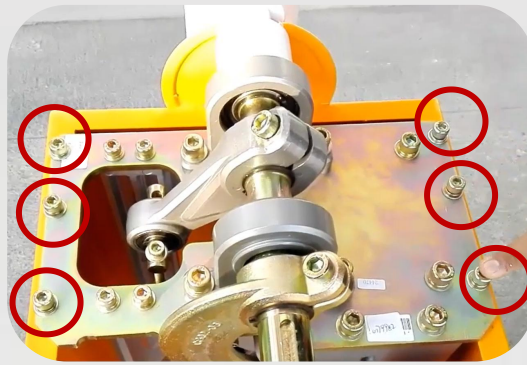
Se caracteriza por su velocidad y estabilidad. El tiempo de operación es de 1 a 6 segundos se utiliza principalmente como dispositivo de control de entrada y salida de coches.

Para hacer un cambio de motor es necesario lo siguiente:

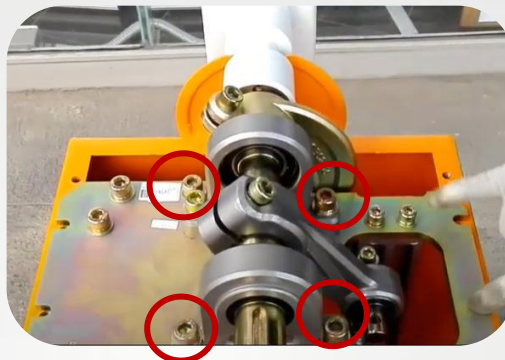
1. - Retirar la tarjeta controladora.



2. - Quitar todo el mecanismo de la barrera, retirando los 6 tornillos.



3. -Una vez que hayamos desmontado el mecanismo, quitamos el eje retirando los 4 tornillos de sujeción del mecanismo.



4. - Posteriormente quitamos los 4 tornillos que sujetan al motor para nuevamente colocar un nuevo motor.

