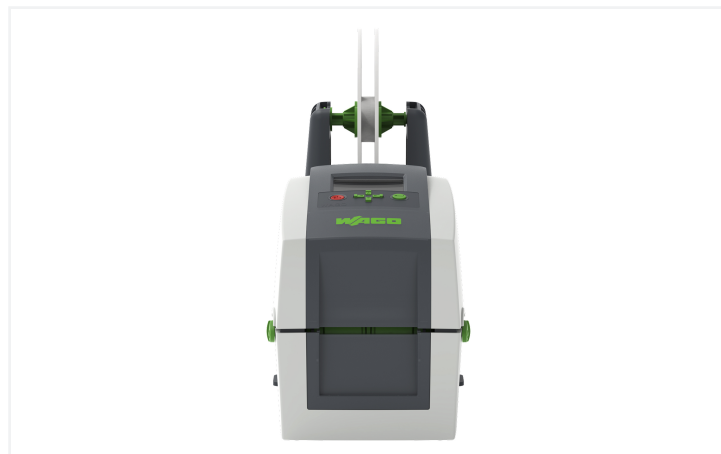


Ficha de datos | Código: 258-5107

Impresora por termotransferencia; Smart Printer; p.marcado completo de armario de distribución; Starterkit; Con material de marcado

<https://www.wago.com/258-5107>



**Item includes**



**Código: 258-5005**

1

Tira de color.p.marcador.por termotrans.; para Smart Printer; negro

**Código: 258-5006**

1

Rodillo; para Smart Printer; para tiras de marcadores, marcadores de aparatos e instalaciones, marcadores de conductores y cables

**Código: 258-5007**

1

Rodillo; para Smart Printer; para WMB-Inline WAGO (2009-115, -114, -113); 1 dispositivo afilador

**Código: 2009-110**

1

Tiras de marcadores; para Smart Printer; en rollo; no extensible; sin impresión; enclavable; blanco



**Código: 2009-115**

1

WMB-Inline; para Smart Printer; 1500 unidades en rollo; extensible 5 - 5,2 mm; sin impresión; enclavable; blanco

**Requisitos de sistema**

Memoria	4 GB
Sistemas operativos compatibles	Windows 7 Windows 8 Windows 10 Windows 11 Linux®

**Datos técnicos**

Cabezal de impresión	Capa de cristal, amortiguada
Resolución de impresión	300 dpi
Resolución de impresión	300 dpi (12 píxeles/mm)
Velocidad de impresión (máx.)	máx. 127 mm/s (WAGO recomienda 50,8 mm/s)
Anchura de impresión	47 mm
Longitud de impresión (max.)	762 mm
Sensor de reflexión de luz	sí, montado en el centro
Memoria	8192 MB
Interfaces	USB, RS-232, ETHERNET 10/100 Mbps
Tensión de funcionamiento	100 ... 240 VCA, 50 ... 60 Hz (ajuste automático)
Certificados de seguridad	CE (CEM)
Panel de operador	TFT LCD a color con botón de navegación
Cinta de tinta	Diámetro externo de rollo: 40 mm; diámetro interno de núcleo: 12,7 mm; longitud máx.: 110 m; anchura máx.: 58 mm
Cinta de tinta (longitud)	360.9
Volumen de entrega	Fuente de alimentación + cable, 2 x rodillo (258-5006 + 258-5007), 1 x soporte de rojo, 1 x tira de tinta (258-5005), software de marcaje Smart Script y controlador, cable USB, desbobinador externo, 2 núcleos de rollo de cartón vacíos; 1 x rollo de tiras de marcadores (2009-110) y etiquetas de inserción WMB Inline (2009-115)

**Datos geométricos**

Altura	175 mm / 6.89 pulgadas
Anchura	135 mm / 5.315 pulgadas
Profundidad	245 mm / 9.646 pulgadas

### Datos de material

Peso	3840 g
Carga de fuego	10,153 MJ

### Requisitos medioambientales

Temperatura de aire circundante (almacenamiento)	-20 ... +50 °C
Temperatura ambiente (funcionamiento)	+5 ... +40 °C

### Datos comerciales

PU (SPU)	1 UDS
Tipo de embalaje	Box
País de origen	TW
GTIN	4066966520644
Número de arancel aduanero	84433210000

### Product Classification

UNSPSC	43212108
ETIM 9.0	EC000610
ETIM 10.0	EC000610
ECCN	NO US CLASSIFICATION

### Environmental Product Compliance

RoHS Compliance Status	Compliant, No Exemption
------------------------	-------------------------

### Homologaciones / Certificados

#### General approvals



Homologación	Norma	Nombre de certificado
EAC GZO Almaty Standart	TP TC 004/2011, TP TC 020/2011	EAC CoC 03079
KC National Radio Research Agency	Article 58-2, Clause 3	R-R-W43-258-5101
UL Underwriters Laboratories Inc.	UL 60950-1	E482462

#### Declarations of conformity and manufacturer's declarations

Homologación	Norma	Nombre de certificado
EU-Declaration of Conformity WAGO GmbH & Co. KG	-	-
UK-Declaration of Conformity WAGO GmbH & Co. KG	-	-

#### Approvals for hazardous areas



Homologación	Norma	Nombre de certificado
CCC CHINA QUALITY CERT. CENTRE	-	2024010904626771

## Descargas

### Environmental Product Compliance

#### Compliance Search

Environmental Product Compliance 258-5107



## Documentation

### Additional Information

Smart Printer Zubehör-übersicht	15.04.25 03.04.2025	pdf 453.91 KB	
FAQ fault description and troubleshooting	002.07.2017 27.04.2020	pdf 81.89 KB	
Allocation roller printing material	001.12.2016 10.09.2020	pdf 139.96 KB	
Instructions external unwinder	001.12.2016 08.09.2020	pdf 1006.78 KB	
Installation guide, quick start	160122.010	pdf 5686.57 KB	
IT infrastructure requirements	002.09.2017 15.08.2019	pdf 35.70 KB	
Cutting Unit V2	1 27.04.2020	pdf 494.45 KB	
Overview software versions	1 22.02.2021	pdf 716.49 KB	
Material guidance		pdf 2294.23 KB	

## 1 Productos apropiados

### 1.1 Accesorios opcionales

#### 1.1.1 Accesorios para dispositivos de marcaje

##### 1.1.1.1 Accesorios para dispositivos de marcaje



#### Código: 258-5102

Adaptador USB 5.0 con Bluetooth®; for WAGO Thermal Transfer Smart Printer



#### Código: 258-5103

Adaptador USB con wifi; for WAGO Thermal Transfer Smart Printer



#### Código: 258-5104

Batería; 12... 24 V; 20100 mAh; for WAGO Thermal Transfer Smart Printer



#### Código: 258-5015

Maleta; blanco



#### Código: 258-5008

Rodillo; para Smart Printer; para Mini-WSB-Inline WAGO (2009-145); 1 dispositivo afilador



#### Código: 258-5011

Rodillo; para Smart Printer; para rodillo Micro-WSB-Inline (2009-141); 1 dispositivo afilador



#### Código: 258-5006

Rodillo; para Smart Printer; para tiras de marcadores, marcadores de aparatos e instalaciones, marcadores de conductores y cables



#### Código: 258-5009

Rodillo; para Smart Printer; para WMB-Inline Phoenix (2009-515); 1 dispositivo afilador



#### Código: 258-5007

Rodillo; para Smart Printer; para WMB-Inline WAGO (2009-115, -114, -113); 1 dispositivo afilador



#### Código: 258-5010

Rodillo; para Smart Printer; para WMB-Inline Weidmüller (2009-615); 1 dispositivo afilador



#### Código: 258-5005/000-008

Tira de color.p.marcador.por termotrans.; para Smart Printer; blanco



#### Código: 258-5005

Tira de color.p.marcador.por termotrans.; para Smart Printer; negro

### 1.1.1.1 Accesorios para dispositivos de marcaje



**Código: 258-5014**

Tira de color.p.marcaador.por termotrans.; para Smart Printer; para etiquetas autolaminadas; negro



**Código: 258-5005/000-005**

Tira de color.p.marcaador.por termotrans.; para Smart Printer; rojo



**Código: 258-5030**

Unidad de corte; para Smart Printer; para tiras de marcaadores, marcaadores de instalaciones, marcaadores de conductores y cables; larga vida útil; elevada precisión

### 1.1.1.2 Storage



**Código: 206-3010**

Bolsa de herramientas; vacío; compatible con L-BOXX® 102; Capacidad: 24 kg

## 1.1.2 Marcaje

### 1.1.2.1 Etiqueta



**Código: 211-811**

Etiqueta de inserción; para Smart Printer; para uso en manguitos; Longitud: 12 mm; blanco



**Código: 211-821**

Etiqueta de inserción; para Smart Printer; para uso en manguitos; Longitud: 23 mm; 2500 unidades en rollo; blanco



**Código: 210-811**

Etiquetas de tejido; para Smart Printer; ligeramente adhesivo; 7 x 20 mm; 3000 unidades en rollo; blanco



**Código: 210-810**

Etiquetas; para Smart Printer; 5 x 35 mm; blanco



**Código: 210-808**

Etiquetas; para Smart Printer; 9,5 x 25 mm; blanco



**Código: 210-813**

Etiquetas; para Smart Printer; ligeramente adhesivo; 40mm; 750 unidades en rollo; blanco



**Código: 210-814**

Etiquetas; para Smart Printer; ligeramente adhesivo; 40mm; 750 unidades en rollo; blanco



**Código: 210-805**

Etiquetas; para Smart Printer; ligeramente adhesivo; 6 x 15 mm; 3000 unidades en rollo; blanco



**Código: 210-807**

Etiquetas; para Smart Printer; ligeramente adhesivo; 8 x 20 mm; 3000 unidades en rollo; blanco



**Código: 210-806**

Etiquetas; para Smart Printer; ligeramente adhesivo; 9 x 15 mm; 3000 unidades en rollo; blanco



**Código: 2009-145**

Mini-WSB Inline; para Smart Printer; 1700 unidades en rollo; extensible 5 - 5,2 mm; sin impresión; enclavable; blanco



**Código: 2009-615**

WMB-Inline; para Smart Printer; 1200 unidades en rollo; extensible 5 - 5,2 mm; sin impresión; enclavable; blanco



**Código: 2009-115**

WMB-Inline; para Smart Printer; 1500 unidades en rollo; extensible 5 - 5,2 mm; sin impresión; enclavable; blanco



**Código: 2009-114**

WMB-Inline; para Smart Printer; 2000 unidades en rollo; extensible 4 - 4,2 mm; sin impresión; enclavable; blanco



**Código: 2009-113**

WMB-Inline; para Smart Printer; 2300 unidades en rollo; sin impresión; enclavable; blanco



**Código: 2009-515**

WMB-Inline; para Smart Printer; 900 unidades en rollo; extensible 5 - 5,2 mm; sin impresión; enclavable; blanco

### 1.1.2.2 Etiqueta autolaminada



**Código: 211-856**

Etiquetas autolaminadas; para Smart Printer; 13 x 22 mm; blanco



**Código: 211-857**

Etiquetas autolaminadas; para Smart Printer; 18 x 44 mm; blanco



**Código: 211-855**

Etiquetas autolaminadas; para Smart Printer; 9 x 18 mm; blanco

### 1.1.2.3 Etiqueta de cable para tubo roscado



**Código: 211-863**

Marcadores de hilos para enhebrar; para Smart Printer; 10 x 17 mm; blanco

**Código: 211-861**

Marcadores de hilos para enhebrar; para Smart Printer; 5 x 10,5 mm; blanco

**Código: 211-862**

Marcadores de hilos para enhebrar; para Smart Printer; 7 x 10,5 mm; blanco

### 1.1.2.4 Etiqueta de tecla de accionamiento



**Código: 210-847**

Etiquetas para pulsadores; 22 x 22 mm; colores plateados

**Código: 210-858**

Etiquetas para pulsadores; 22 x 22 mm; colores plateados

**Código: 210-850**

Etiquetas para pulsadores; 26,5 x 18 mm; colores plateados

**Código: 210-855**

Etiquetas para pulsadores; 27 x 18 mm; colores plateados



**Código: 210-852**

Etiquetas para pulsadores; 27 x 19 mm; colores plateados

**Código: 210-848**

Etiquetas para pulsadores; 27 x 27 mm; colores plateados

**Código: 210-854**

Etiquetas para pulsadores; 28 x 28 mm; colores plateados

**Código: 210-842**

Etiquetas para pulsadores; para marcos, encastrados o pegados; 27 x 12,5 mm; colores plateados



**Código: 210-836**

Etiquetas para pulsadores; para marcos, encastrados o pegados; 27 x 17,5 mm; colores plateados

**Código: 210-840**

Etiquetas para pulsadores; para marcos, encastrados o pegados; 27 x 27 mm; colores plateados

### 1.1.2.5 Marcadores pasantes con brida



**Código: 211-836**

Marcador para ramales de cables; para Smart Printer; para uso con sujetacables; 100 x 15 mm; blanco

**Código: 211-835**

Marcador para ramales de cables; para Smart Printer; para uso con sujetacables; 25 x 11 mm; blanco

**Código: 211-837**

Marcador para ramales de cables; para Smart Printer; para uso con sujetacables; 44 x 10 mm; blanco

### 1.1.2.6 Placa de características



**Código: 210-812**

Placas de identificación; 50 x 25 mm; colores plateados

**Código: 210-801**

Placas de identificación; 70 x 33 mm; blanco

**Código: 210-802**

Placas de identificación; 70 x 33 mm; colores plateados

**Código: 210-803**

Placas de identificación; 99 x 44 mm; blanco



**Código: 210-804**

Placas de identificación; 99 x 44 mm; colores plateados

### 1.1.2.7 Tira de marcadores



**Código: 210-833**

Tiras de marcadores; 25 m en rollo; Ancho 6 mm; sin impresión; autoadhesivo; blanco

**Código: 210-831**

Tiras de marcadores; en rollo; Ancho 2,3 mm; sin impresión; autoadhesivo; blanco

**Código: 210-832**

Tiras de marcadores; en rollo; Ancho 3 mm; sin impresión; autoadhesivo; blanco

**Código: 210-834**

Tiras de marcadores; en rollo; Ancho 5 mm; sin impresión; autoadhesivo; blanco



**Código: 709-178**

Tiras de marcadores; en rollo; Ancho 7,5 mm; no extensible; sin impresión; enclavable; blanco

**Código: 757-901/000-050**

Tiras de marcadores; en rollo; no extensible; sin impresión; enclavable

**Código: 2009-110/020-002**

Tiras de marcadores; para Smart Printer; en rollo; no extensible; sin impresión; enclavable; amarillo

**Código: 2009-110**

Tiras de marcadores; para Smart Printer; en rollo; no extensible; sin impresión; enclavable; blanco

### 1.1.2.7 Tira de marcadores



**Código: 210-870**

Tiras de marcadores; para Smart Printer; ligeramente adhesivo; 10 mm; blanco



**Código: 210-871**

Tiras de marcadores; para Smart Printer; ligeramente adhesivo; 10 mm; colores plateados



**Código: 210-880**

Tiras de marcadores; para Smart Printer; ligeramente adhesivo; 12,7mm; blanco



**Código: 210-702**

Tiras de marcadores; para Smart Printer; ligeramente adhesivo; 15mm; 50 m en rollo; blanco



**Código: 210-872**

Tiras de marcadores; para Smart Printer; ligeramente adhesivo; 20mm; blanco



**Código: 210-873**

Tiras de marcadores; para Smart Printer; ligeramente adhesivo; 20mm; colores plateados



**Código: 210-882**

Tiras de marcadores; para Smart Printer; ligeramente adhesivo; 22,6mm; blanco



**Código: 210-874**

Tiras de marcadores; para Smart Printer; ligeramente adhesivo; 30 mm; blanco



**Código: 210-875**

Tiras de marcadores; para Smart Printer; ligeramente adhesivo; 30 mm; colores plateados



**Código: 210-876**

Tiras de marcadores; para Smart Printer; ligeramente adhesivo; 46mm; blanco



**Código: 210-877**

Tiras de marcadores; para Smart Printer; ligeramente adhesivo; 46mm; colores plateados

### 1.1.2.8 Tubo retráctil



**Código: 211-505**

Manguera encogible; para Smart Printer; Diámetro no retraído: 12,7 rmm; blanco



**Código: 211-506**

Manguera encogible; para Smart Printer; Diámetro no retraído: 19,0 rmm; blanco



**Código: 211-500**

Manguera encogible; para Smart Printer; Diámetro no retraído: 2,4 rmm; blanco



**Código: 211-501**

Manguera encogible; para Smart Printer; Diámetro no retraído: 3,2 rmm; blanco



**Código: 211-502**

Manguera encogible; para Smart Printer; Diámetro no retraído: 4,8 rmm; blanco



**Código: 211-503**

Manguera encogible; para Smart Printer; Diámetro no retraído: 6,4 rmm; blanco



**Código: 211-504**

Manguera encogible; para Smart Printer; Diámetro no retraído: 9,5 rmm; blanco

## Instrucciones de manejo

### Aplicación



Open Smart Printer.



Smart Printer is open.



Secure the appropriate roller in the printer.



Insert the entire core of the ink ribbon at the bottom.



Insert the empty core at the top and twist until the empty core has been completely wrapped.



Close Smart Printer.



Use the tear-off edge to remove the printed material.

Aplicación



Loosen the center bar, loosen the wing and place material on the bar.



Secure the second wing on the center bar, resecure the bar in the housing and loosely attach guide rails to the material.

Aplicación



Secure the material on the external unwinder.



Route material through the printer.



Guide the marker strip over the roller.



Loosely fit guide rails to the material.



Place unwinder and material centrally behind the printer.



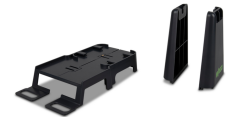
External unwinder with sample material (item number 2009-110)



External unwinder with sample material (item number 2009-115)



Set of external unwinder



External unwinder (item number 258-5017)



Wing plates for external unwinder (item no. 258-5019)



Spindle for external unwinder (item number 258-5018)

Aplicación



Secure Bluetooth® (item number 258-5102) or WiFi Dongle (item number 258-5103) in the USB-A interface.



Download WAGO marking software and couple it to the desired printer in the print preview.



Optional use: Power bank 24 V (item number 258-5104)

Sujeto a cambios. Por favor, observe también la documentación adicional de productos.

Las direcciones actuales figuran en : [www.wago.com](http://www.wago.com)