

Guía de Instalación Rápida

P/N: 5019037000



Advertencia antes de la instalación / Warnung vor der Installation / Waarschuwing voor installatie

- El producto debe instalarse y protegerse en un lugar que no sea de fácil acceso y que esté alejado de impactos o vibraciones fuertes. Por ejemplo, en el lugar donde las cámaras de vigilancia miran hacia abajo o instaladas en posiciones altas, como en un poste, pared, o al menos a 3 metros del suelo. Es una buena idea tener un buen trabajo con el instalador en una posición posicional.. einer Wand oder mindestens 3 Meter über dem Boden.

Este producto debe estar instalado en una sola pieza sin ningún tipo de manipulación y sin bloques ni trineos.

geïnstalleerd op hoge posities zoals op een paal, una pared de tenminste 3 metros sobre el suelo.

- El producto debe utilizarse de conformidad con las leyes y normativas locales. Das Produkt sollte in Übereinstimmung mit den örtlichen Gesetzen und Vorschriften verwendet werden. Het product dient te worden gebruikt conform lokale wetgeving.
- No instale el producto sobre un soporte o superficie inestable. Instalación Sie das Produkt nicht auf einer instabilen Halterung oder Oberfläche. El instalador del producto no funciona según el estándar de funcionamiento. No desmonte la cámara ni realice tareas de mantenimiento cuando la alimentación esté conectada. Zerlegen Sie die Kamera nicht und führen Sie keine Wartungsarbeiten durch, wenn das Gerät and die Stromversorgung angeschlossen. La demostración de la cámara niet en pleeg geen onderhoud terwijl de stroom is aangesloten.
- Antes de la instalación, el producto debe almacenarse en un ambiente seco y ventilado. Vor der Installation sollte das Produkt in einer trockenen und belüfteten Umgebung gelagert werden. El producto debe instalarse en un lugar seco y sin necesidad de instalarlo. Utilice únicamente accesorios que cumplan con las especificaciones técnicas del producto. Utilice todos los accesorios que desee según las especificaciones técnicas del producto. Communiqués con los distribuidores certificados de VIVOTEK para obtener adaptadores de corriente. Bitte wenden Sie sich an die zertifizierten Händler von VIVOTEK für Netzteile. Neem póngase en contacto con los distribuidores autorizados de VIVOTEK para adaptadores de baño.



Zanim zaczniesz — zalecenia dotyczące bezpieczeństwa / Перед установкой / Upozornění před instalací

- Produkt należy zainstalować i zabezpieczyć w miejscu, które nie jest łatwo dostępne i nie jest narażone na silne wstrząsy lub wibracje. Instalować na wysokości na słupie, ścianie lub przynajmniej 3 metry powyżej podłoża.

Esta es una buena idea para instalarse en un lugar seguro, en un lugar seguro, en un lugar seguro y en un lugar seguro. ote не менее 3 метров над землей — на столбе или стене, так чтобы камеры были направлены вниз.

Produkt je nutné nainstalovat do místa bez snadného přístupu, mimo nárazy či silné vibrace a tak, aby byl chráněný. například sloup, zeď či umístění nejméně 3 metry nad zemí.

- Produkt należy używać zgodnie z lokalnymi przepisami. Эксплуатация изделия должна осуществляться в соответствии с местными законами и нормами. Produkt je potřeba používat v souladu s místními zákony a předpisy.
- Nie instalować produktu na niestabilnych mocowaniach lub powierzchniach. No instale esto en condiciones desfavorables o deficientes. Neinstalujte produkt na nestabilním podkladu nebo povrchu. Nerozebírejte kameru ani neprovádějte její údržbu, pokud je připojená k napájení. No desactive la cámara ni utilice procedimientos técnicos obligatorios relacionados con la alimentación eléctrica. Nie demontować kamery ani nie przeprowadzać czynności konserwacyjnych przy włączonym zasilaniu.
- Produkt przed instalacją należy przechowywać w suchym i dobrze goneyowanym środowisku. Si los usuarios desean evitarlo, deben evitarlo. Před instalací by měl být produkt skladován v suchém a větraném prostředí. Używać wyłącznie akcesoriów spełniających specyfikacje techniczne produktu. Utilice esta tecnología para evitar características técnicas diferentes. Používejte pouze příslušenství, které odpovídá technickým specifikacím produktu. Sítové adaptéry lze získat u certifikovaných prodejců společnosti VIVOTEK. Utilice esta tecnología para evitar características técnicas diferentes. Aby získat informace o zásilkách, prosíme o contact z autorizowanými dealerami VIVOTEK.

Contenido del paquete / Packungsinhalt kontrollieren / Inhoud van de verpakking

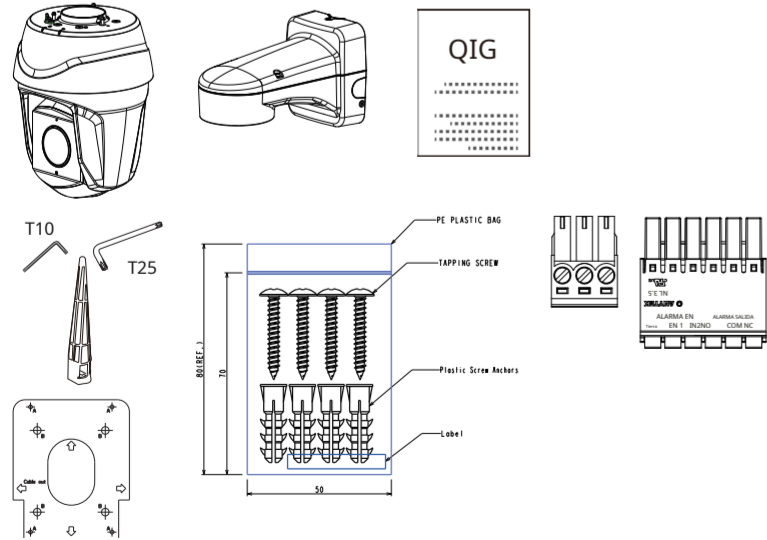
Verifique el contenido del paquete / Verifique el contenido del paquete /パッケージ確認

Verificación de la situación / Verificación de la enfermedad / Tratamiento integral de la enfermedad

Sprawdź zawartość pakietu / Проверка комплекта поставки / Obsah balení

Verifi care il contenuto della confezione / Амбалажн İçindekileri Kontrol Edin /

Paketinnehåll / Kassens indhold / Isi Kemasan مكونات الحزمة



Fuente de alimentación	El consumo de energía
CA 24 V y CC 48 V	Máximo 51 W (calentador y ventilador encendidos); Máximo 45 W (calentador y ventilador apagados)
PoE de alta potencia (IEEE 802.3 BT clase 6)	Máximo 51 W (calentador y ventilador encendidos); Máximo 45 W (calentador y ventilador apagados), usando AP-GIG-011A-095 de VIVOTEK



Cosas a tener en cuenta antes de la instalación / Advertencia de instalación / Atención frente aインストール前の

- Este producto debe instalarse y colocarse en un lugar que no sea de fácil acceso y debe estar alejado de golpes o vibraciones severas. Por ejemplo, instálelo en una posición donde la cámara de vigilancia pueda mirar hacia abajo, o instálelo en un poste telefónico, en una pared o al menos a 3 metros del suelo. Este producto debe instalarse en un lugar inaccesible y protegerse adecuadamente contra golpes o vibraciones fuertes. Por ejemplo, instálelo en un lugar donde la cámara de vigilancia pueda mantenerse mirando hacia abajo o en una posición más alta, como un pilar, una pared o al menos a 3 metros del suelo. Este producto es un producto operado manualmente, un dispositivo vibratorio grande, un lugar de instalación y un dispositivo de protección necesarios. Por ejemplo, controle el lugar debajo del reloj, observe la pared de la cama y establezca una posición alta encima de la cama.
- El uso de este producto debe cumplir con las leyes y regulaciones locales. Este producto debe usarse de acuerdo con las leyes y regulaciones locales. El uso de este producto está sujeto a las leyes y regulaciones de la región. No instale el producto sobre una base inestable o una superficie plana. No instale este producto sobre una base inestable o una superficie plana. La herramienta de extracción inestable y la superficie del producto no están colocadas en su lugar. No desmonte ni realice trabajos de mantenimiento en la cámara mientras la fuente de alimentación está conectada. hacer. Nunca desmonte ni realice mantenimiento en la cámara mientras está encendida. Si se produce una avería en la alimentación, se puede conectar la fuente de alimentación.
- Antes de instalar este producto, guárdelo en un ambiente seco y ventilado. Antes de la instalación, este producto debe almacenarse en un ambiente seco y ventilado. Configuración Previamente, este producto debe mantenerse seco y en un ambiente respetuoso con el medio ambiente. Ku da sa i. Utilice únicamente accesorios que cumplan con las especificaciones técnicas de este producto. Utilice únicamente accesorios que cumplan con las especificaciones técnicas de este producto. Las especificaciones técnicas de este producto son precisas y no se utilizan accesorios. Si necesita una fuente de alimentación, comuníquese con un distribuidor certificado de VIVOTEK. Si necesita un adaptador de corriente, comuníquese con un distribuidor certificado de VIVOTEK. Fuente de alimentación アダプタについてはVIVOTEK 0rendida de ventas autorizada にご質問 合わせください.

セキュリティ標準 (Nuevas Reglas Artículo 34-10)

"Este producto es LAN 0incluido: し合続してください."



Avvertenza prima dell'installazione / Kurulum Öncesi Uyarılar / Instalación de Warning

- El producto debe estar instalado y protegido en un lugar no fácilmente accesible y largo de urti o fuertes vibraciones, muro o al menos de 3 metros del suelo.

Örneğin, güvenli kameraların açığıya baktığı o direk, duvar gibi yüksek pozisyonlara o yerden az 3 meters.yükseğe kurulduğu yerler.

Produkten måste installeras och skyddas på en plats som inte är lättillgänglig, där den inte utsätts för stötar och kraftiga vibrationer, minst 3 meter ovanför marken.

- El producto debe utilizarse de conformidad con las leyes y regulaciones locales. Ürün, yerel yasa ve yönetmeliklerle uyumlu kullanılmalıdır. Produkten ska användas i enlighet med lokala lagar och föreskrifter.
- No instale el producto sobre un soporte o una superficie inestable. Ürünü, dengersiz bir yere veya yüzeye kurmayın. El instalador no debe producir productos inestables o inestables. No active la cámara fotográfica ni realice actividades de mantenimiento cuando la alimentación sea universitaria. Güç bağlantısında kamerayı sökmeyin o bakım işi yapmayın. Plocka inte isär kameran or utför inget underhåll när strömmen är ansluten.
- Antes de la instalación, el producto debe conservarse en un ambiente asciutto y ventilado. Kurulumdan önce, ürün kuru ve havalandırılmış bir ortamda saklanmalıdır. Durante la instalación, los productos se colocan en torres y ventilaciones. Utilice un solo accesorio conforme a todas las técnicas técnicas del producto. Yalnızca ürünün teknik özelliklerine uygun aksesuarları kullanın. Använd endast fillbehör som överensstämmer med produktens tekniska specifikationer. Si se pone en contacto y obtiene los certificados de VIVOTEK para los adaptadores de alimentación. Güç adaptörleri için VIVOTEK'in Yetkili bayileriyle temasa geçin. Kontakta VIVOTEKs certifierade återförsäljare för nätdaaptrar.

Instalación de hardware / Instalación de hardware / Instaladores de hardware Instalación de

hardware /Instalación de hardware //ハードウェア・インストール

Material de instalación / Instalacao de Hardware / Hardware de instalación

تركيب الأجهزة



Los equipos que cumplen con los requisitos de la Clase A de esta norma deben tener advertencias en el manual de usuario indicando

que pueden causar interferencias de radio, las advertencias son las siguientes:

ADVERTENCIA: Para evitar interferencias electromagnéticas, este producto no debe instalarse ni utilizarse en un entorno residencial.



Aviso antes de la instalación / Aviso antes de la instalación / Advertencias antes de la instalación

- Es fácil de instalar y es fácil de instalar, pero es de difícil acceso y sus vibraciones son importantes. Sur un poteau, un mureau au moins à 3 mètres du sol.

Es el mejor lugar para quedarse en tu casa, y es el mejor lugar para quedarte en tu casa, y es el mejor lugar para quedarte en tu casa. , ou, pelo menos, 3 metros acima do solo.

El producto está instalado y los protectores están en su lugar y no hay mar de agua accesible y donde no se produzca algún impacto sobre vibraciones fuertes, una pared o al menos 3 metros sobre el suelo.

- El producto debe utilizarse conforme a las leyes y regulaciones locales. El producto debe ser utilizado en conformidad con las leyes y regulaciones locales. El producto debe usarse de acuerdo con las leyes y regulaciones locales. Es fácil de instalar sin ninguna superficie inestable. No instale el producto en un montaje o superficie instalado. No se ha instalado ningún producto en condiciones inestables o en soportes inestables. La calidad de la cámara y el efecto del mantenimiento de la tensión. Es el mejor momento para realizar tareas y fabricantes. No importa cuál sea la situación, es lo real.
- Antes de la instalación, el producto debe colocarse en un lugar seco y ventilado. Antes de la instalación, el producto debe ser armado en local seco y ventilado. Antes de la instalación, el producto debe almacenarse en un entorno seco y ventilado. Los accesorios se ajustan a tus habilidades y técnicas. Utilice una amplia gama de productos y servicios que puedan adaptarlo a sus necesidades. Utilice solo accesorios y cumplan de diversas formas. Comuníquese con los proveedores certificados de VIVOTEK para los adaptadores de alimentación. Favor entrar en contacto con revendedores certificados da VIVOTEK sobre adaptadores de corriente. Ponte en contacto con tus clientes y ayúdalos a adaptarse a tus necesidades.



Instalación de Advarel inden / Peringatan Sebelum Pemasangan

بيكرتلا لبق تاريخحت

- Es una buena idea tener un buen trabajo con el instalador en una posición posicional.. einer Wand oder mindestens 3 Meter über dem Boden.

Produk harus dipasang dan dilindungi di lokasi yang tidak mudah dijangkau, serta jauh dari benturan atau getaran hebat. .

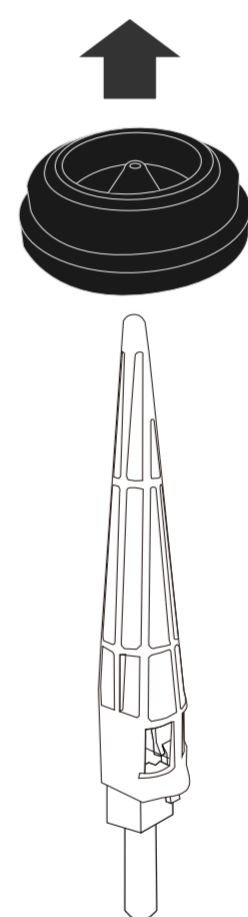
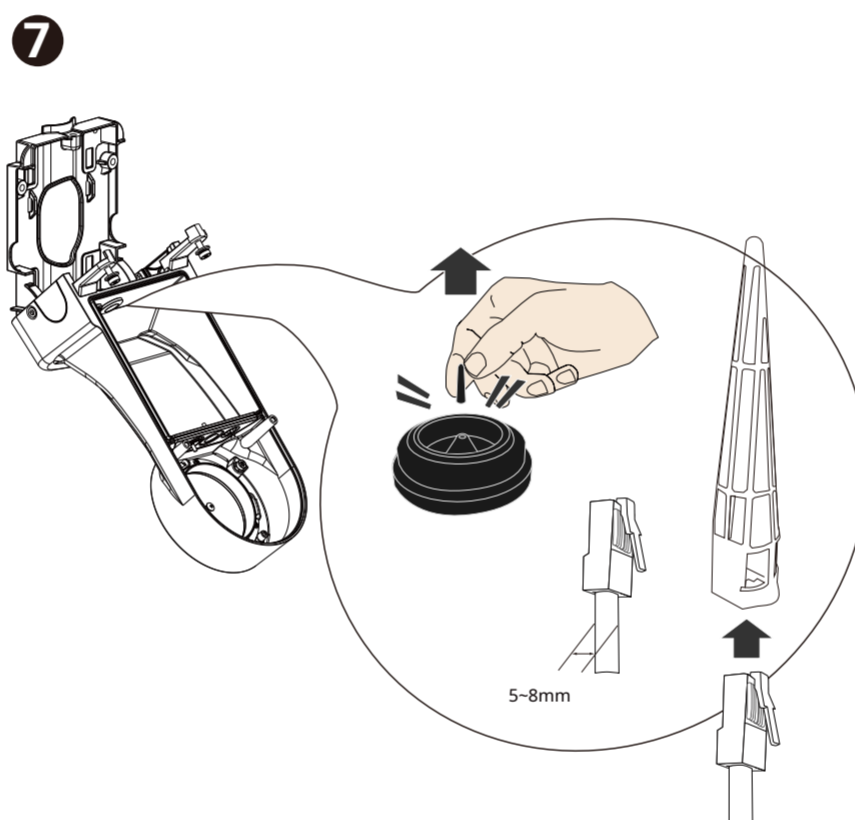
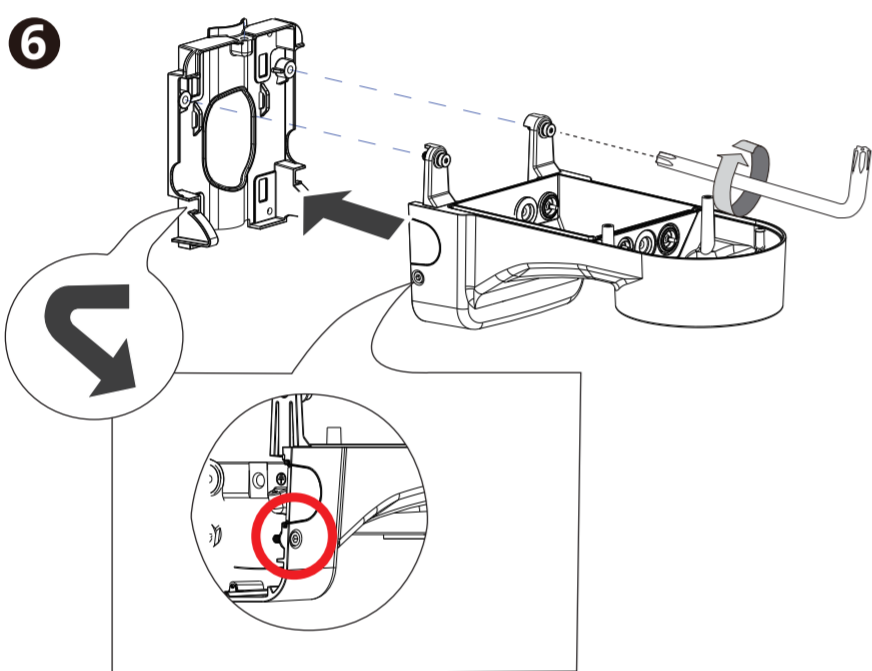
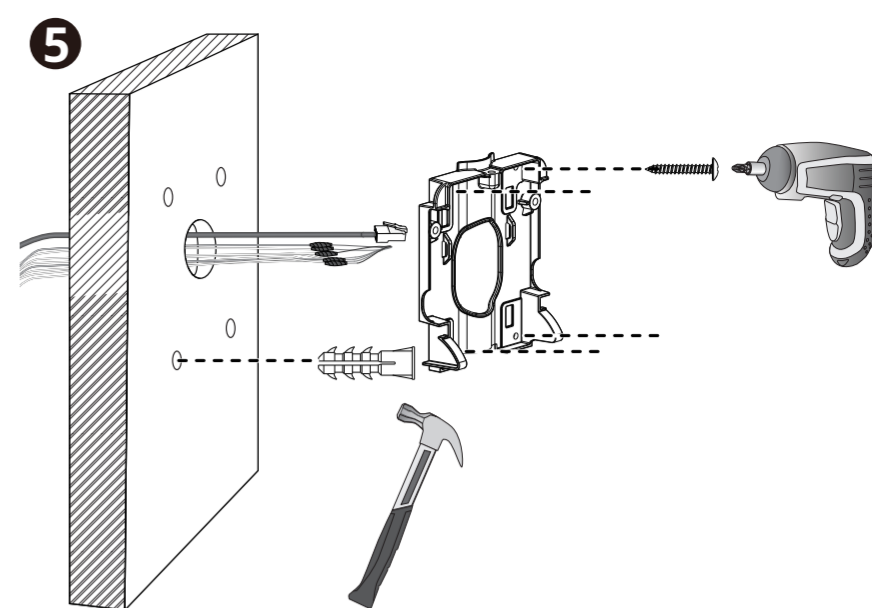
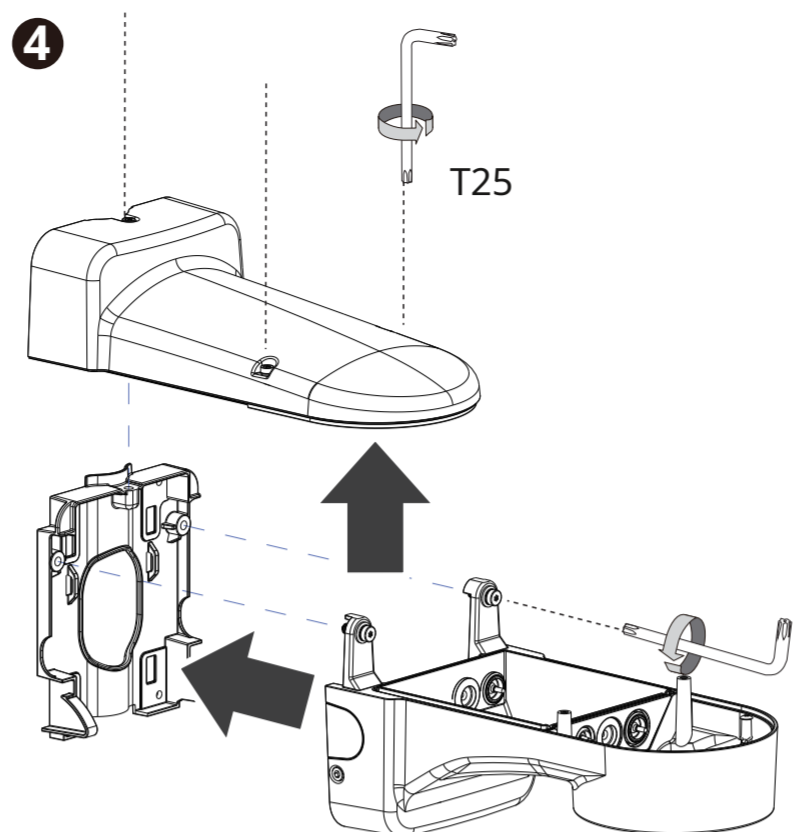
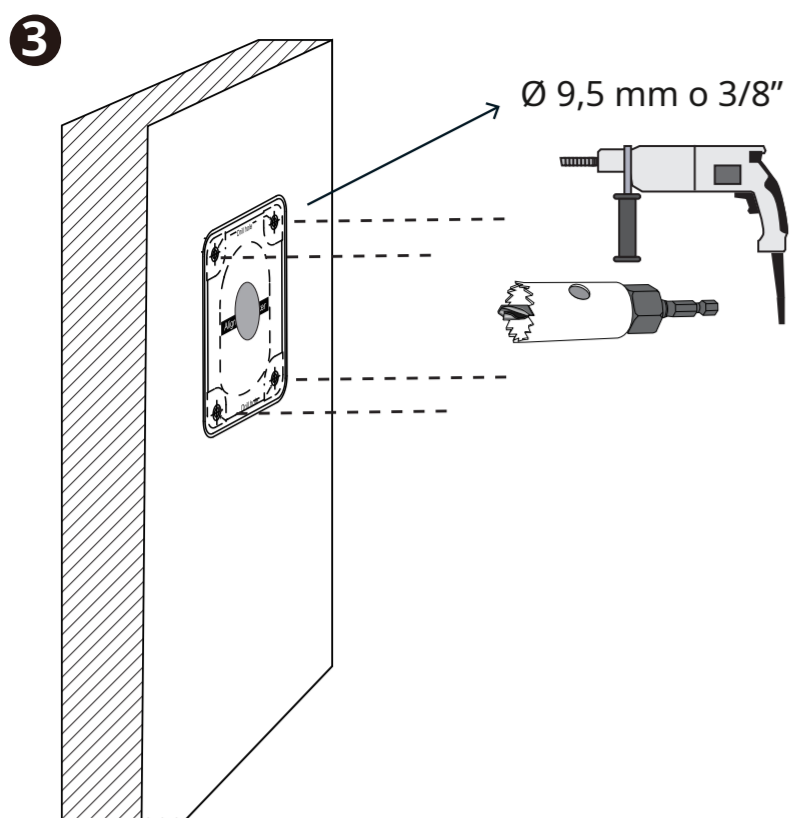
تاريمالك رظنت نئح عقوم بف .لائملا لئيس بلع تائلا نع اديعب نوكربو .لوهسب هيلال لوصولا لكي. ال عقوم يف هتئامحو جئتملا ئهئنت بجي وأ دومع بلع .لائملا لئيس بلع ةبلاغ عقاوم يف اهئئبنت مت وأ ل فقسا بلا ةبقارملا

ضرالا قوف راتما 3 لقال بلع وأ رادج

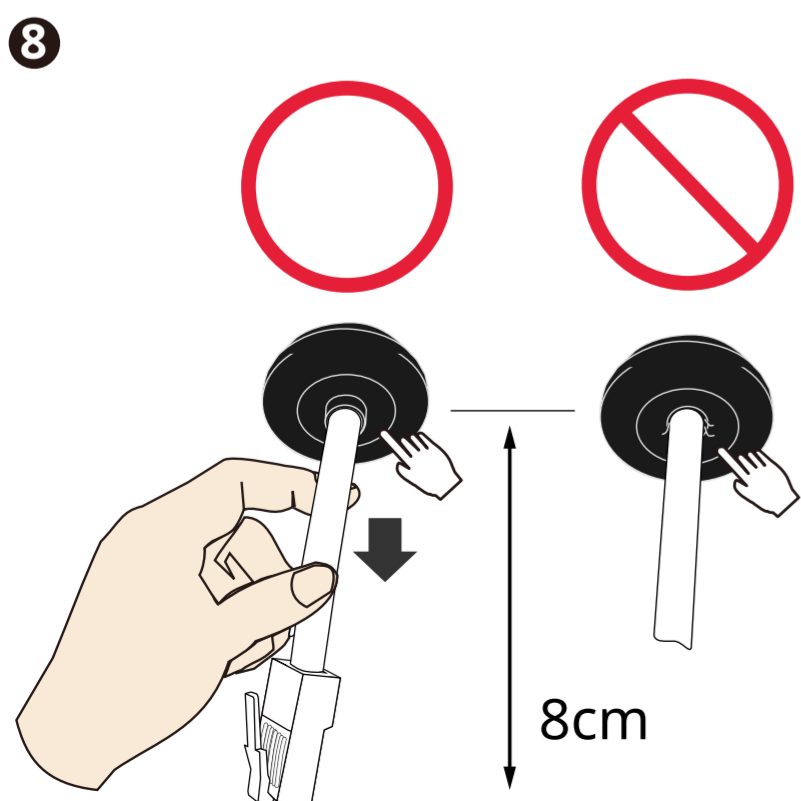
- Das Produkt sollte in Übereinstimmung mit den örtlichen Gesetzen und Vorschriften verwendet werden. Produkt harus digunakan sesuai dengan undangundang dan aturan setempat. قئلملا حئاولاو ئيناوقلال آقوو جئتملا مادختسا بجي
- Vor der Installation sollte das Produkt in einer trockenen und belüfteten Umgebung gelagert werden. Sebelum pemasangan, produk harus disimpan di lingkungan yang kering dan berventilasi. قفاح ةئيب يف جئتملا ئبزخت متي نا بجي .ئئبنتلا لبق ةقوهئلا ةديجو
- Verwenden Sie nur Zubehör, das den technischen Spezifikationen des Produkts entspricht. Gunakan hanya aksesoris yang sesuai dengan spesifikasi teknis produk. ةئبفلا نافصاوملا عم قفاوتت بئلا ناقلملا طقف مدختسا جئتملل.
- Bitte wenden Sie sich an die zertifizierten Händler von VIVOTEK für Netzteile. Silakan hubungi distributor bersertifikat VIVOTEK para el día del adaptador. Utilice el dispositivo VIVOTEK para dispositivos móviles.

ليصوت ءائنا ةنايصلما ةمهم رجت وأ اريمكلا كعب موقت ال قفاطلا

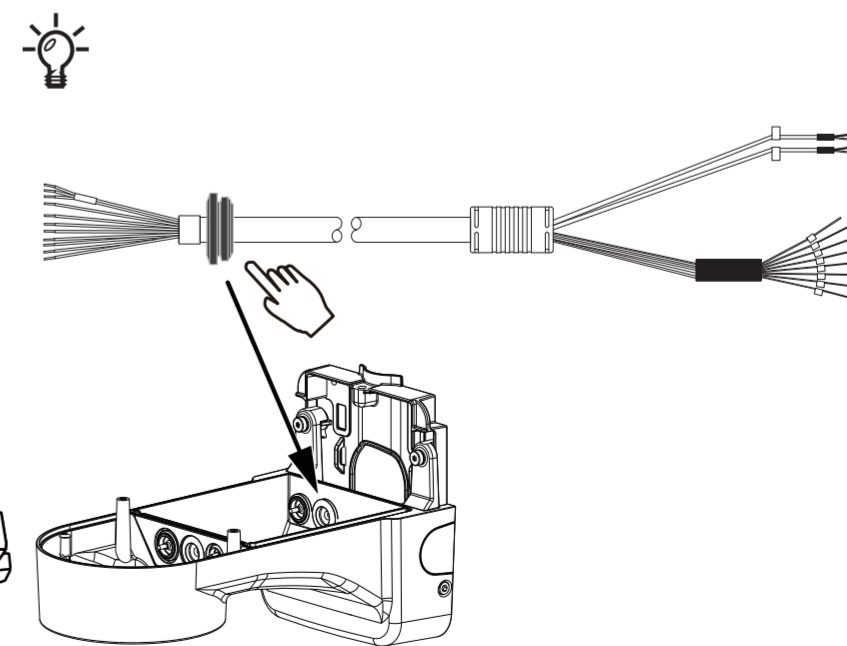
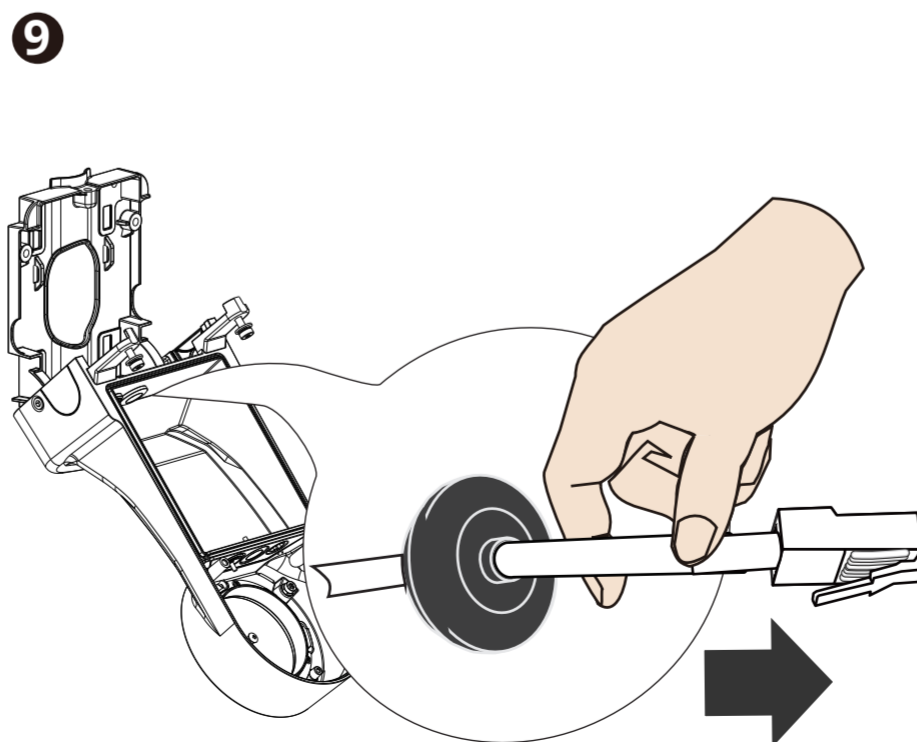




Si los ojales son dañados, reemplácelos con otros nuevos.



Lo mismo se aplica a los cables de E/S y CA/CC.

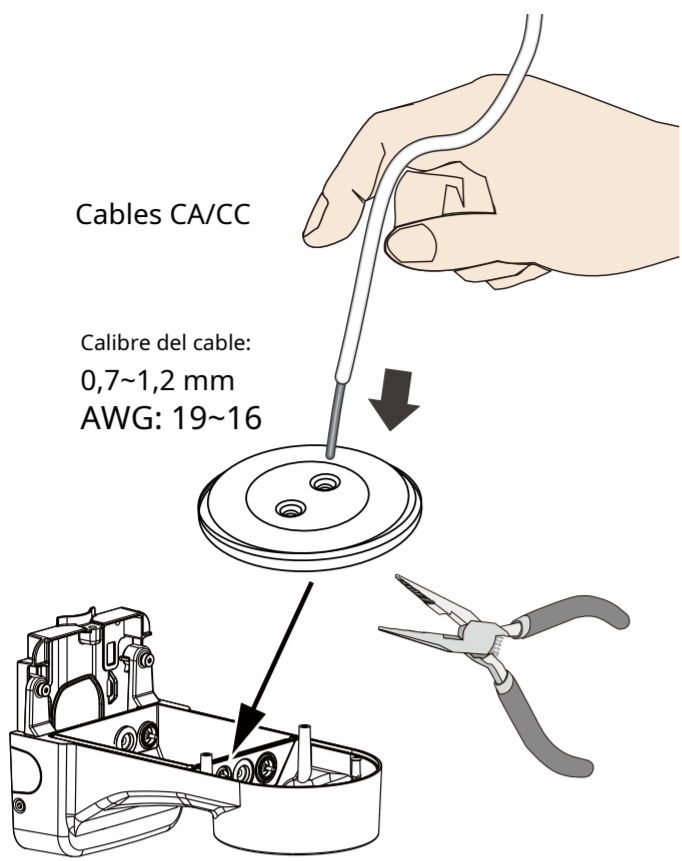


CABLE IO AO-008 opcional, adquirido por separado

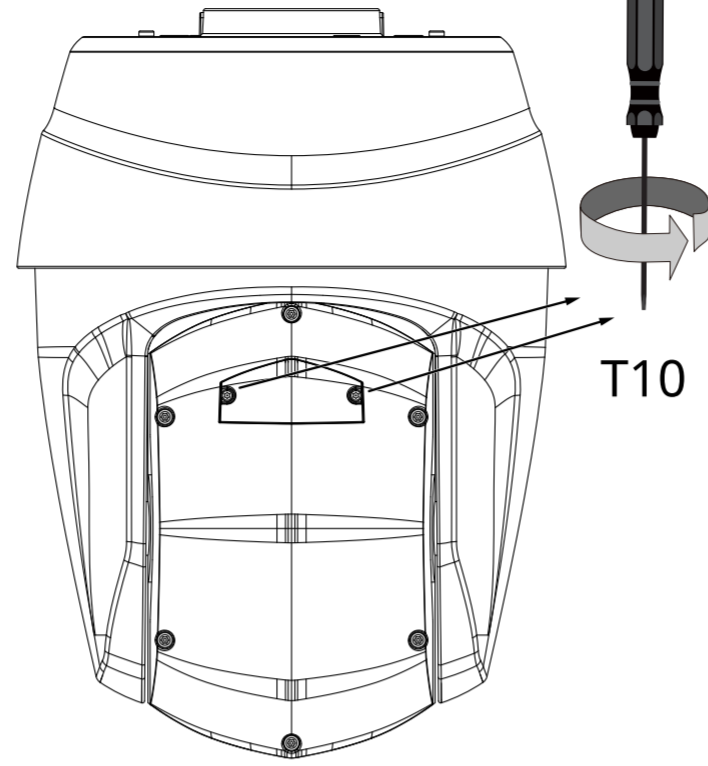
10

Cables CA/CC

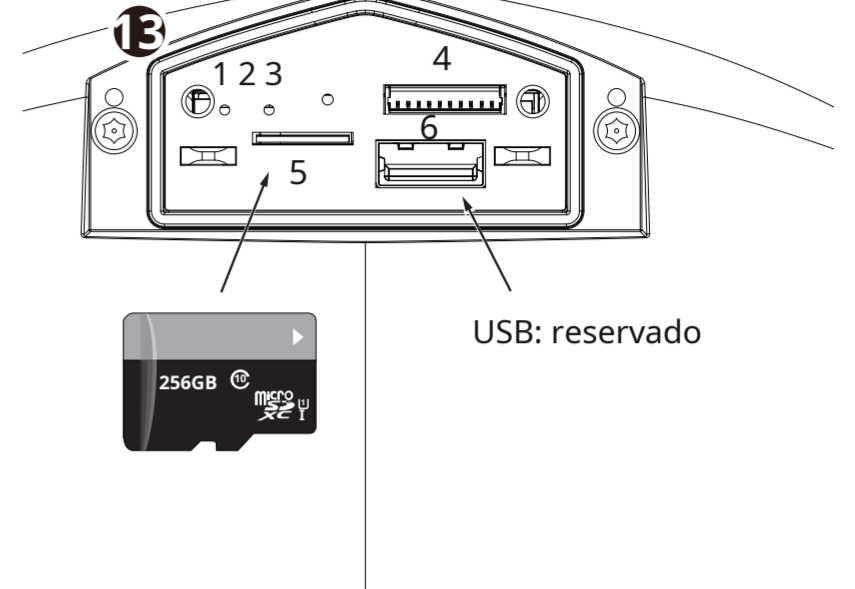
Calibre del cable:
0,7~1,2 mm
AWG: 19~16



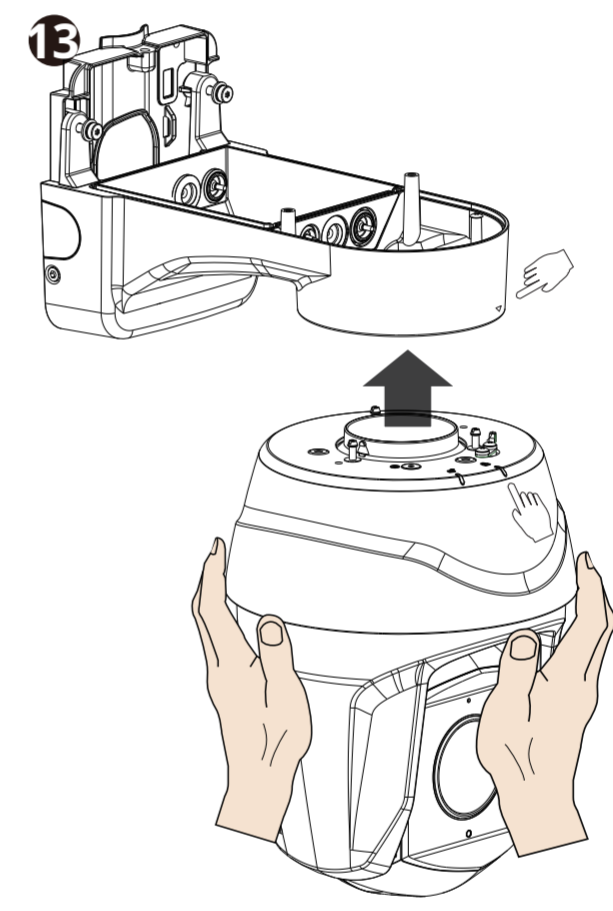
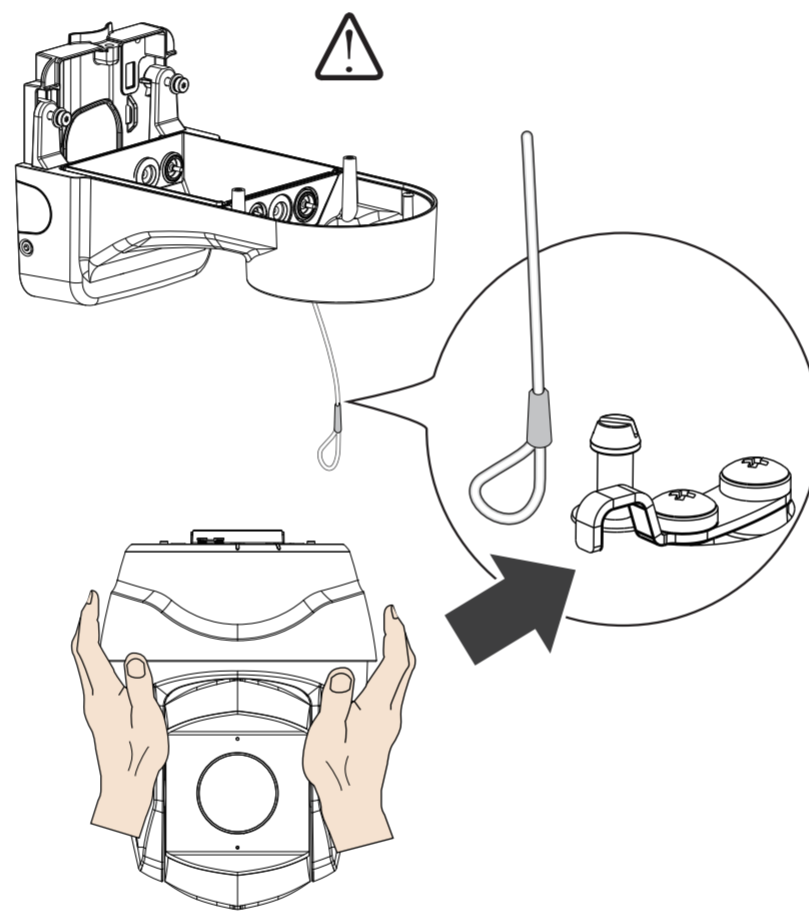
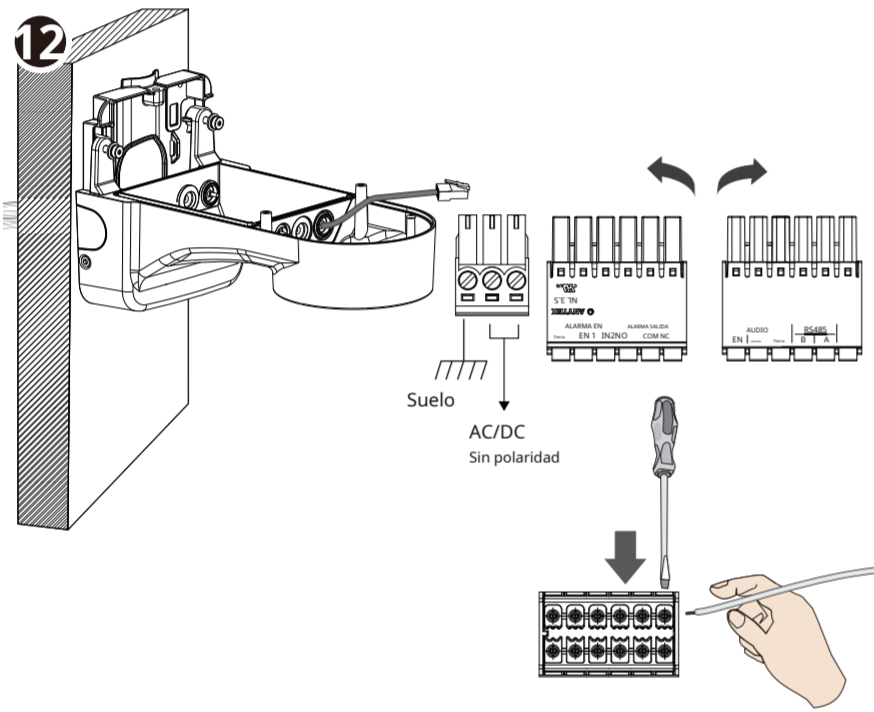
11



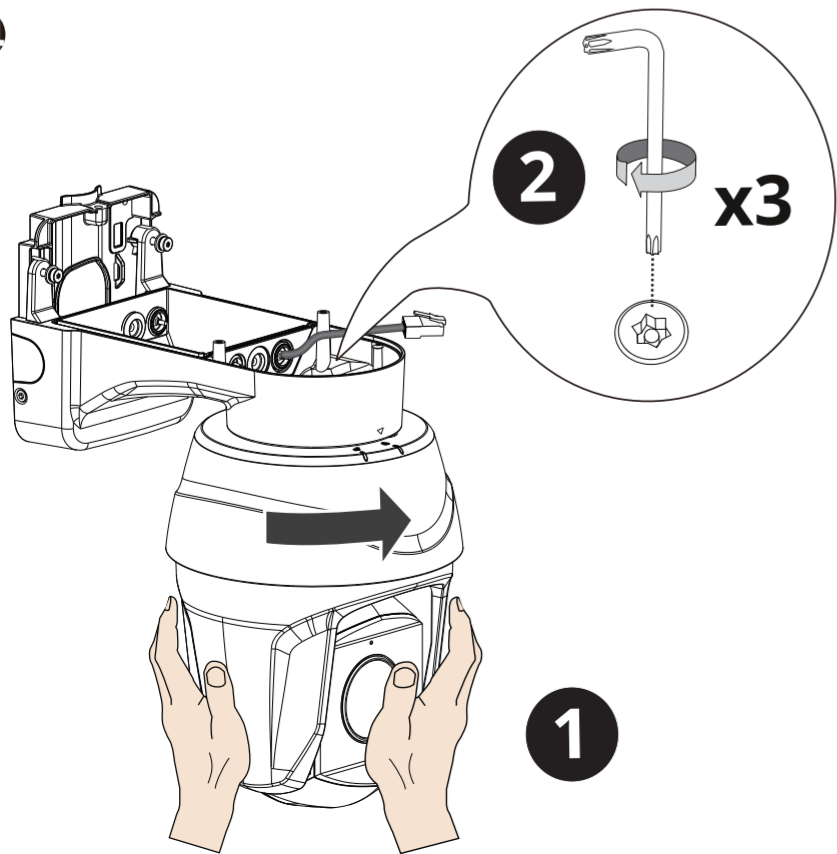
- 1. LED DE ENCENDIDO
- 2. LED de red
- 3. Restaurar el valor predeterminado
- 4. Depurar puerto serie
- 5. Toma microSD
- 6. USB



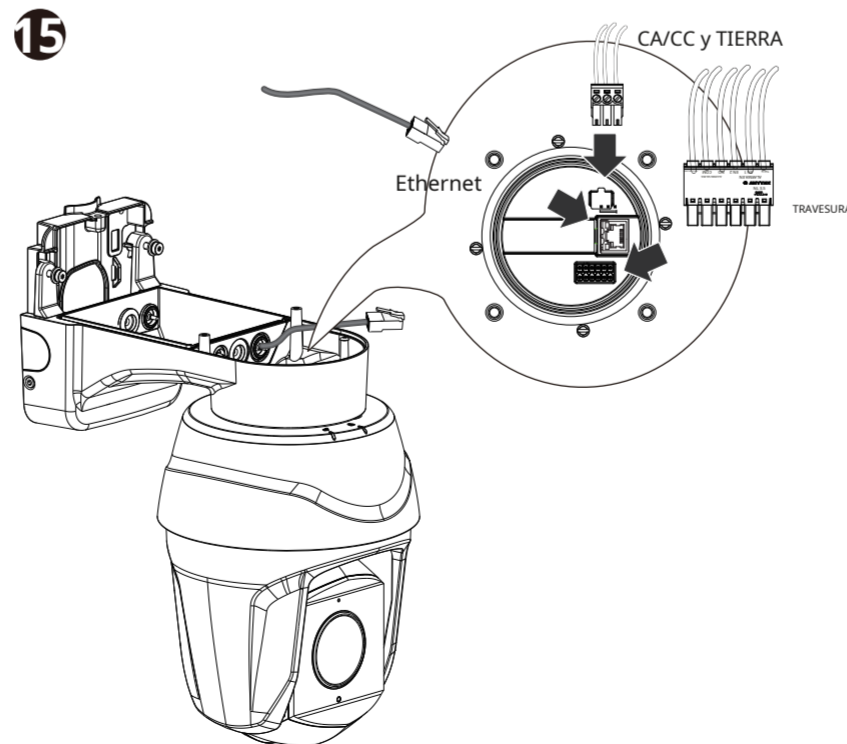
12



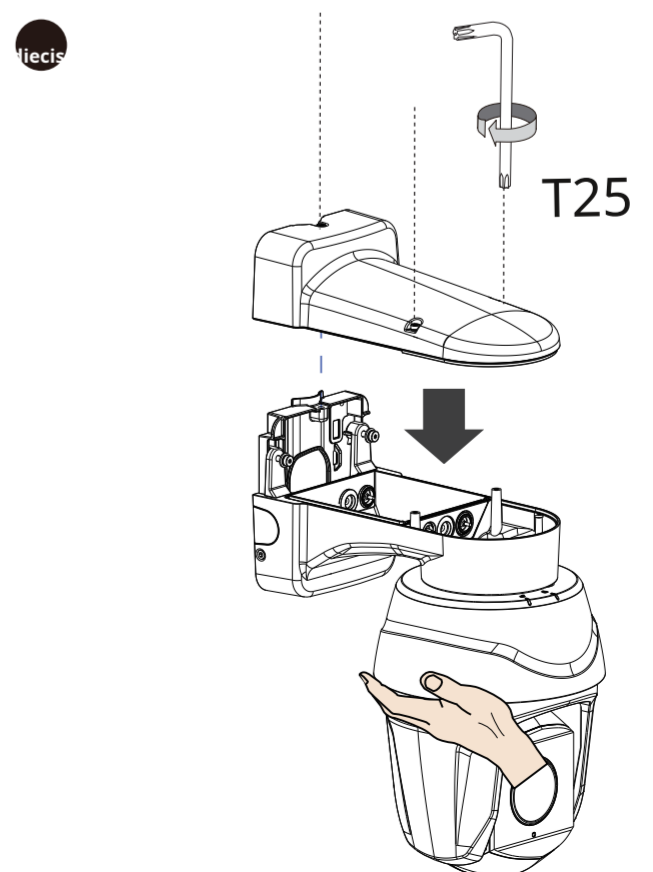
14

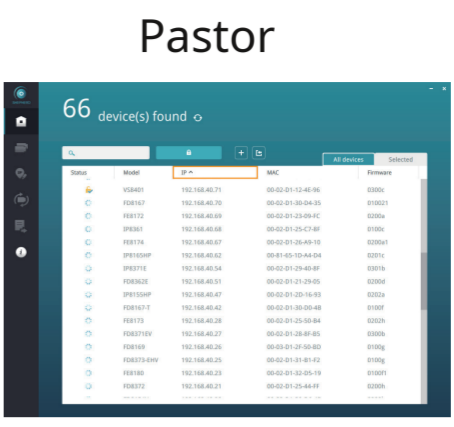
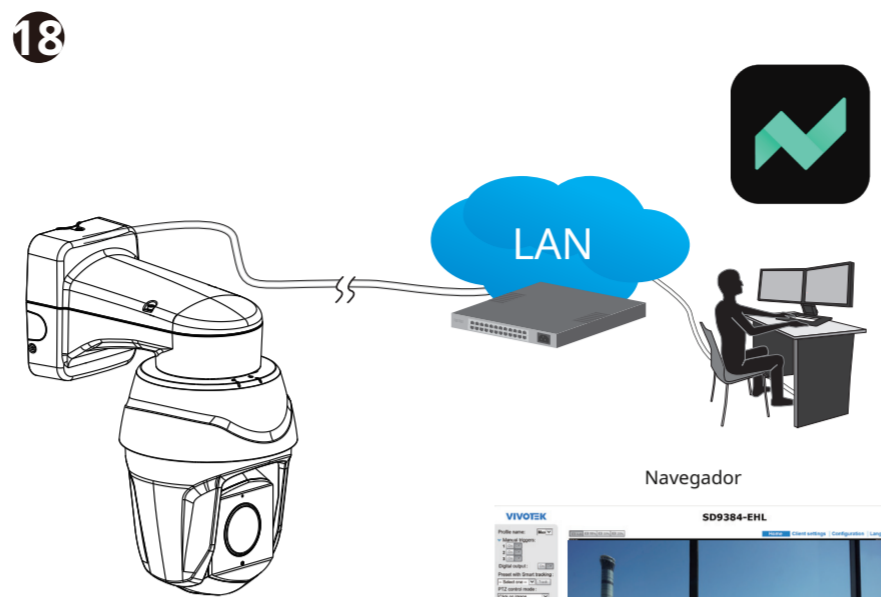
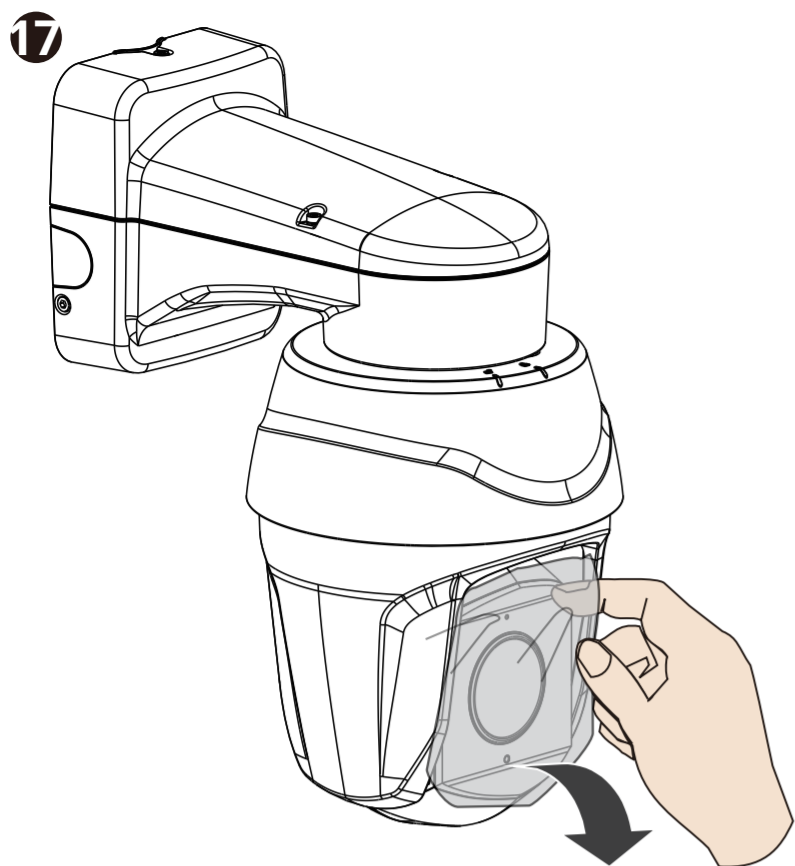


15



16





Para obtener información relacionada con Taiwán RoHS, consulte el área de descargas en chino tradicional del sitio web.

Para obtener información relacionada con Taiwán RoHS, visite el enlace

A continuación, seleccione Chino tradicional para revelar la opción de descarga.

Comuníquese con distribuidores autorizados para obtener garantía y servicio RMA. Visite <https://www.vivotek.com/support/warranty-rma>

Todas las especificaciones están sujetas a cambios sin previo aviso. Copyright © 2023 VIVOTEK INC. Todos los derechos reservados.