



NV9311P

NV9411P

H.265 8/16-CH integrado
NVR móvil Plug & Play



H.265/H.264 • 8/16CH • 8x PoE • Pantalla 4K • Receptor GNSS
incorporado • Sensor G incorporado • Opciones WiFi y LTE

El NV9311P/NV9411P de VIVOTEK es un NVR móvil diseñado para la vigilancia del transporte y proporciona visualización en vivo en tiempo real de 1080p 8-CH o 16-CH con eficiencia de grabación utilizando tecnología avanzada de compresión de video H.265. Los 8 puertos PoE 802.3at/af proporcionan conexiones de red y alimentación a las cámaras de red. Con un diseño resistente que cumple con EN50155 y MIL-STD-810G, estos NVR móviles brindarán una protección duradera y sólida para todo tipo de movimiento de vehículos.

El NV9311P/NV9411P es compatible con el sensor G y el módulo GNSS integrados para proporcionar información como eventos del sensor G y eventos de velocidad, además de ofrecer múltiples interfaces de red como LAN, WiFi y LTE para diferentes conexiones de red.

requisitos Al implementar el software VAST 2 de VIVOTEK, las ubicaciones de rastreo GPS se muestran instantáneamente en Google Maps. Los videos en vivo también se pueden mostrar de forma remota, lo que permite un acceso instantáneo para un control de seguridad completo.

Cuando se instala en vehículos, el NVR móvil es compatible con el retardo de encendido/apagado del sistema y la protección contra bajo voltaje para mejorar la confiabilidad del sistema. El NVR también cuenta con una amplia gama de entradas de energía, un chasis de carcasa de aluminio, un calentador incorporado, protección contra sobretensiones y protección contra golpes y vibraciones. Con un diseño fácil de instalar, así como una operación simple y funciones ricas, el NV9311P/NV9411P ofrece más posibilidades para las aplicaciones de seguridad de vehículos del mañana.

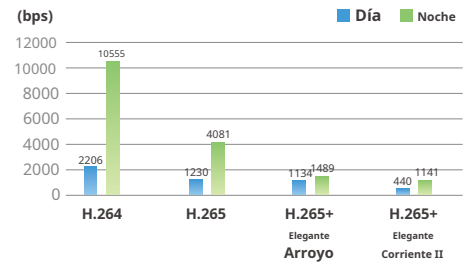
Características clave

- H.265 1080p 8/16-CH Visualización en vivo en tiempo real
- Smart Stream II de VIVOTEK para optimizar la eficiencia del ancho de banda
- Pantalla 4K para un monitoreo claro y detallado
- LAN/Wi-Fi/LTE Múltiples conexiones de red
- Puerto PoE compatible con 802.3at/af x8 con eficiencia de gestión
- Sensor G incorporado para alertas de vibración del vehículo
- Rastreo GPS en Google Maps con VAST 2 VMS
- Retardo de arranque/apagado de energía y protección de bajo voltaje
- Calentador incorporado para temperaturas extremas (-40 °C ~ 55 °C)
- Certificación EN50155/MIL-STD-810G para garantizar la confiabilidad durante el viaje del vehículo

Características destacadas

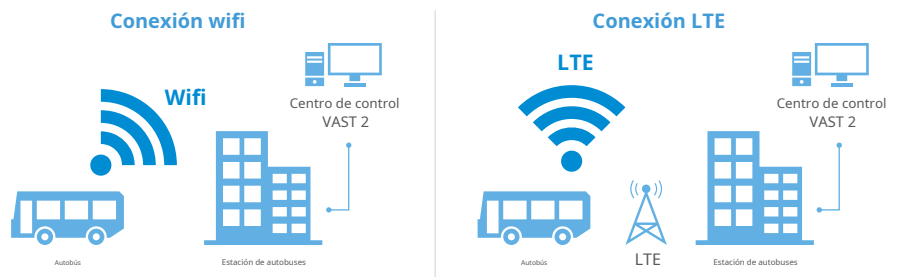
H.265 1080P Pantalla en vivo en tiempo real

Con un potente SoC multinúcleo para proporcionar una visualización en vivo en tiempo real de 1080p (1920x1080) para que los usuarios no pierdan ninguna información durante el monitoreo, los NVR también brindan tecnología H.265 y Smart Stream de VIVOTEK para ayudar a ahorrar en gran medida la capacidad de grabación que el H normal. .264 sistemas.



Opciones de conexión WiFi y LTE

La transmisión de video y los datos de los NVR móviles se transmitirán al centro de control de forma remota para monitorear a través de una conexión WiFi 802.11a/b/g/n/ac o LTE.



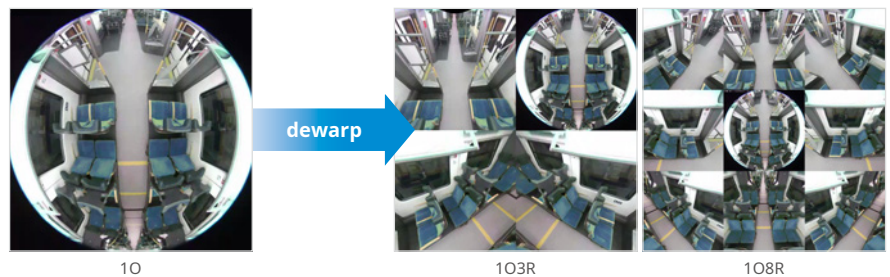
Sensor G incorporado

Sensor G incorporado para control de seguridad de conducción. Los usuarios pueden establecer el nivel de sensibilidad y el sensor G se activará en caso de accidente o cuando ocurran vibraciones extremas.



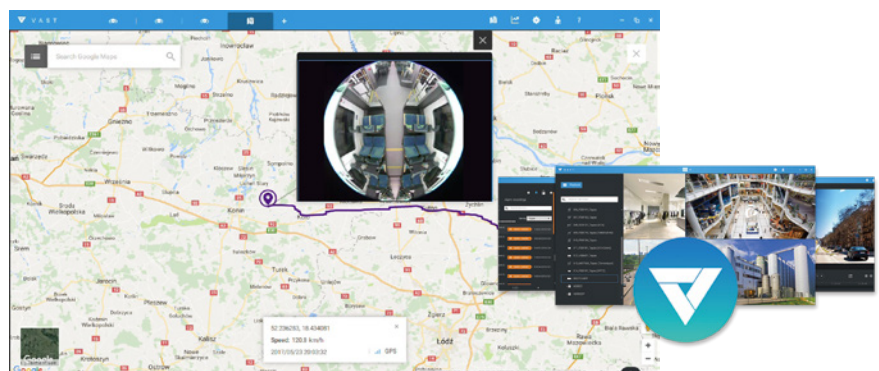
Corrección de ojo de pez

El NVR de VIVOTEK ofrece los modos LiveView y Playback para una cámara de red ojo de pez simultáneamente. También brindan múltiples modos de visualización de deformación de ojo de pez, incluidos 1O, 1P, 1R, 1O3R, 1O8R, lo que permite a los usuarios monitorear cualquier ángulo o disfrutar de imágenes detalladas precisas para una experiencia de vigilancia total.



Seguimiento GPS en Google Maps

El receptor GNSS integrado es compatible con los sistemas GPS, GALILEO y GLONASS para diferentes aplicaciones de área. Mediante el uso remoto de VAST 2 VMS, permite a los usuarios tener visualización de video en vivo y rastreo GPS desde Google Maps.



Características destacadas

Diseño resistente para vigilancia móvil

Cumplimiento de los estándares de transporte EN50155 y MIL-STD-810G, lo que garantiza el cumplimiento de los requisitos antivibración y antichoque, y el funcionamiento en condiciones difíciles, como temperaturas extremadamente bajas, alta humedad e incluso protección contra sobretensiones.



EN50155

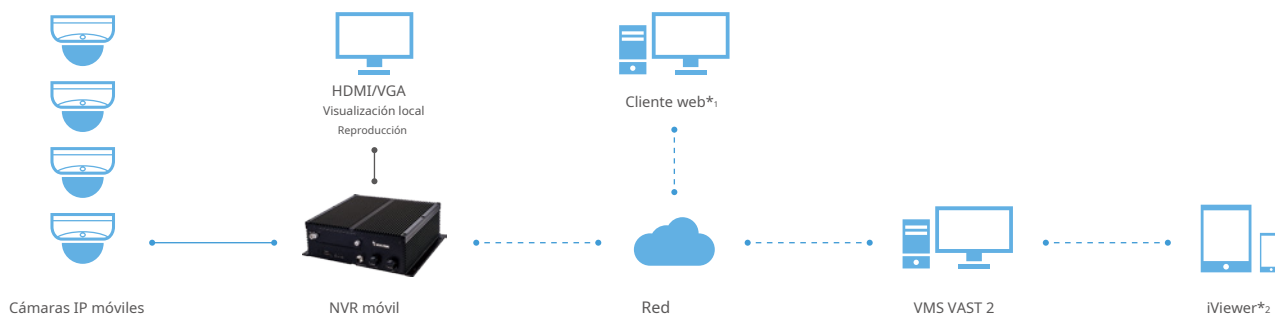


Extremo
A prueba de clima



MIL-STD 810G

Sistema de diagrama



* 1: Disponible cuando Mobile NVR en dirección IP estática.

* 2: Disponible cuando Mobile NVR en dirección IP estática o VAST 2 en dirección IP estática (modo VPN).

Especificaciones técnicas

Modelo	NV9311P(RJ45) NV9311P(M12) NVR móvil H.265 de 8 canales	NV9411P(RJ45) NV9411P(M12) NVR móvil H.265 de 16 canales
Sistema		
sistema operativo	Linux integrado	
UPC	procesador ARM	
Destello	256 MB	
RAM	2 GB	
Perro guardián	Hardware + Software	
Restauración de energía	El sistema se reinicia automáticamente después de la recuperación de energía	
Visualización local		
Pantalla de vista en vivo	8 canales Pantalla multidiseño: 1x1, 3V, 2x2, 3x3, 1P+3, 2P+3, 1M+5, 1P+6	16 canales Pantalla multidiseño: 1x1, 2x2, 3x3, 1P+3, 2P+3, 1M+5, 1P+6, 3V, 1M+12, 4x4
Salida de vídeo	HDMIx1, VGAx1	
Resolución de pantalla	3840x2160, 1920x1080, 1280x720	
Posición de la cámara	Cambiar la posición de la celda de vista en las pantallas de Vista en vivo	
Aplicación de flujo	Flujo adaptativo constante/automático	

Especificaciones técnicas

Modelo	NV9311P(RJ45) NV9311P(M12) NVR móvil H.265 de 8 canales	NV9411P(RJ45) NV9411P(M12) NVR móvil H.265 de 16 canales
Mejora del monitor	Pantalla OSD (NVR), pantalla OSD (cámara), información de la cámara, control remoto de E/S, notificación de eventos, relación de aspecto	
Corrección de ojo de pez	10, 1P, 1R, 1O3R, 1O8R	
Operación PTZ	Control de dirección, inicio, iris, preset, patrulla (grupo), control PIP	
Video		
Formato de video	H.265, H.264, MJPEG	
Decodificador de gráficos	Decodificación de hardware	
Resolución de decodificación	H.265: hasta 4096x4096 H.264: hasta 8192x8192	
Capacidad de decodificación	H.265/H.264: 3840x2160 a 120 fps (4 canales) 1920x1080 a 480 fps (16 canales)	
Audio		
Formato de audio	G.711, G.726	
Entrada/salida de audio	Entrada de micrófono (reservada)/Salida de línea x 1	
Registro		
Tiempo de grabación (seg.)	Pregrabación: 5 (máx. 10) Postgrabación: 20 (máx. 300)	
Secuencia de grabación	Soltero	
Rendimiento de grabación	64Mbps	
Modo grabación	Continuo, horario, manual, evento, transmisión adaptable de actividad	
Configuración de grabación	Reciclar (unidad: día)	
Filigrana	Soportado	
Almacenamiento		
Dispositivos de disco duro	Interno x1 (HDD/SSD de 2,5")	
disco duro máx. Capacidad	2TB	
Gestión de discos	Crear, formatear, eliminar disco Disco duro inteligente	
Tarjeta SD	Ranura para tarjeta SD x1 (reservada)	
Respaldo	Programar copia de seguridad al servidor FTP	
Reproducción		
Pantalla de reproducción	4 canales Pantalla multidiseño: 1x1, 2x2, 1P+3, 1V+3	
Control de reproducción	Regular (reproducir, pausar, detener), rebobinar, cuadro siguiente/anterior, control de velocidad, calendario, evento, línea de tiempo, escala de línea de tiempo, miniatura (guión gráfico)	
Búsqueda de videos	por calendario, fecha/hora, alarma	
Explorador de miniaturas (guión gráfico)	Listado de miniaturas de video grabado (Máx. 2-CH)	
Instantánea	jpeg	
Exportación de clips de video	EXE	
Red		

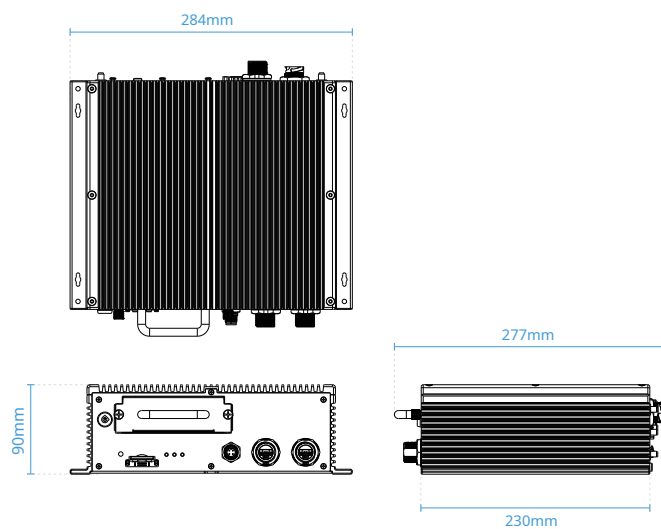
Especificaciones técnicas

Modelo	NV9311P(RJ45) NV9311P(M12) NVR móvil H.265 de 8 canales	NV9411P(RJ45) NV9411P(M12) NVR móvil H.265 de 16 canales
ethernet	NV9311P(RJ45)/NV9411P(RJ45): 10/100/1000 Mbps Ethernet (RJ-45) x 1 NV9311P(M12)/NV9411P(M12): 10/100/1000 Mbps Ethernet (M12) x 1	
Rendimiento de video para cliente remoto	96Mbps	
Wifi	IEEE802.11a/b/g/n/ac 2T2R (opcional)	
Red móvil	LTE (opcional)	
PoE	total máx. 64W NV9311P(RJ45)/NV9411P(RJ45): puertos PoE compatibles con 802.3at/af x 8 (RJ45) NV9311P(M12)/NV9411P(M12): puertos PoE compatibles con 802.3at/af x 8 (M12) * NO sugiera conectar ningún dispositivo que no sea PD con este puerto PoE NVR móvil para evitar Riesgo potencial.	
Gestión PoE	Soportado	
Protocolos	IPv4, TCP/IP, HTTP, HTTPS, UPnP, RTSP/RTP/RTCP, SMTP, FTP, DHCP, NTP, DNS, DDNS, filtro IP	
Interfaz externa		
USB	Frontal x2 (USB 2.0) Posterior x1 (USB 2.0)	
Entrada de alarma	8	
Salida de alarma	4	
Audio	Entrada de micrófono (reservada)/Salida de línea x 1	
Interfaz de antena	GPS x1 WiFi x2 LTE x2	
RS232	1 puerto (reservado)	
Sistema		
Integración de cámara	ONVIF core spec 2.2 o superior (solicitud por proyecto)	
GNSS	Compatibilidad con GPS/GALILEO/GLONASS	
sensor G	Soportado	
Evento	Cámara: detección de movimiento, detección PIR, detección de manipulación, DI/DO, desconexión Sistema: almacenamiento anómalo, almacenamiento lleno, DI/DO, GPS desconectado, velocidad GPS, sensor G	
Acción de evento	Grabación de video, correo electrónico con instantánea, zumbador, PTZ, FTP, DO (cámara, sistema), pantalla completa, enviar a CMS	
Gestión de usuarios	Nivel de usuario: administrador, usuario normal	
Registro	Sistema, grabación, usuario, error	
Fecha y hora	Zona horaria, manual, sincronización automática NTP, horario de verano	
Cliente remoto		
PA de software	Pastor, VAST 2	
Aplicación móvil/tableta	iViewer (Android e iOS)	
Navegador web	Internet Explorer 10 (32 bits) o posterior/Windows	
General		
Entrada de alimentación	CC 12 V ~ 48 V ± 10 %	
Administración de energía	Retardo programable de encendido/apagado en relación con el encendido u otro voltaje conmutado	
Protección contra sobretensiones	Soportado	
El consumo de energía	máx. 149 vatios Sin HDD/SSD y PoE: Máx. 15 W (calentador apagado), máx. 60 W (calentador encendido)	

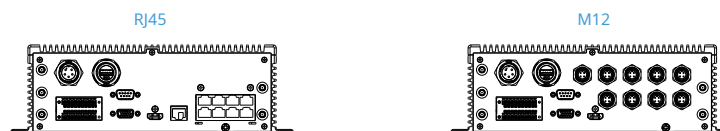
Especificaciones técnicas

Modelo	NV9311P(RJ45) NV9311P(M12) NVR móvil H.265 de 8 canales	NV9411P(RJ45) NV9411P(M12) NVR móvil H.265 de 16 canales
Dimensiones	284 (ancho) x 230 (fondo) x 90 (alto) mm	
Peso	4,06 kg (sin disco duro)	
Temperatura de funcionamiento	- 40 °C ~ 55 °C (-40 °F ~ 131 °F) Máximo (intermitente): 70 °C (158 °F)	
Humedad	0 ~ 95%	
Certificaciones de seguridad	CE, FCC, VCCI, C-Tick, EN50155, EN61373, UL, CB, EN45545, EN50121-3-2/EN50121-4, MIL-STD-810G	
Garantía	36 meses	

Dimensiones



Vista trasera



Información sobre pedidos

Modelo	Descripción	N/P
NV9311P (RJ45)	H.265, 8 canales, 8 PoE, NVR móvil, RJ45	100191400G
NV9311P (M12)	H.265, 8 canales, 8 PoE, NVR móvil, M12	100201800G
NV9411P (RJ45)	H.265, 16 canales, 8 PoE, NVR móvil, RJ45	100191500G
NV9411P (M12)	H.265, 16 canales, 8 PoE, NVR móvil, M12	100201900G