

Cámaras VORTEX

Por VIVOTEK

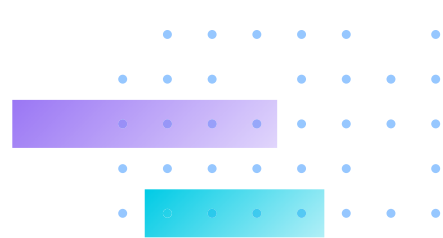
Características clave

- Serie Esencial y Premium
- Desde 2 MP hasta 12 MP de resolución
- Calidad de imagen cristalina
- Fácil de instalar, sin configuración
- Analítica de IA integrada
- Almacenamiento a bordo por hasta 30 días
- Resistente a la intemperie ya prueba de vandalismo
- Diseños sutiles
- Cumplimiento de la NDAA

Descripción general

Las galardonadas cámaras de red VORTEX están diseñadas para funcionar las 24 horas del día, los 7 días de la semana para todos los requisitos de vigilancia. Nuestra cartera de cámaras ofrece una variedad de factores de forma (domos, balas, torretas y ojos de pez de 360°) que brindan una amplia gama de vistas, desde vistas generales hasta zoom para primeros planos. Las características basadas en la nube incluyen instalación sin problemas, configuración cero y actualizaciones automáticas de firmware, lo que brinda a los clientes una experiencia de usuario más conveniente y optimizada. El análisis y el almacenamiento de IA integrados permiten una detección precisa en tiempo real, así como el registro de objetos de interés. Equipadas con Smart IR, WDR y tecnología avanzada de reducción de ruido, las cámaras VORTEX capturan imágenes de video nítidas en todo momento del día y de la noche.





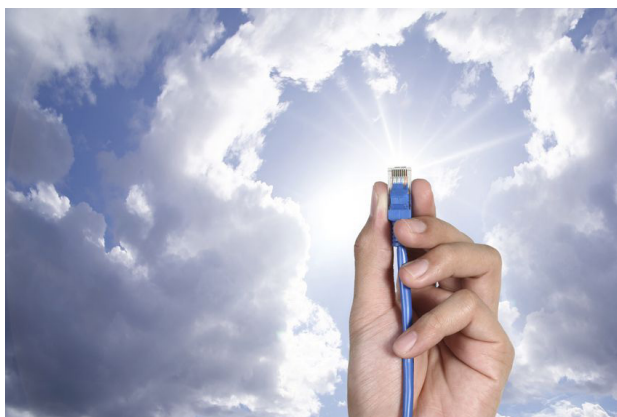
Características clave

Amplia selección de cámara

- Muchas variaciones para todas las situaciones
- Desde 2 MP hasta 12 MP de resolución
- Cúpulas, balas, torretas y ojos de pez de 360°

Calidad de imagen nítida

- Cámaras inteligentes habilitadas para IR para una visibilidad nocturna uniforme y consistente
- WDR para imágenes mejoradas con iluminación de alto contraste
- Reducción de ruido avanzada



Protección de seguridad integral

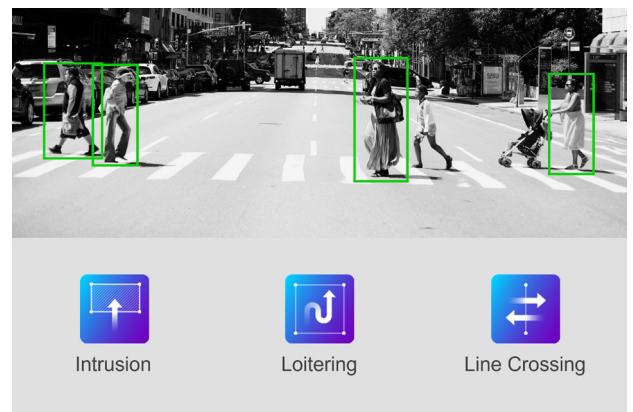
- Encriptado de fin a fin
- Cifrado de vídeo
- Transmisión HTTPS de la cámara a la nube

Configuración cero sin problemas

- Códigos QR para una fácil configuración
- Actualizaciones automáticas de firmware

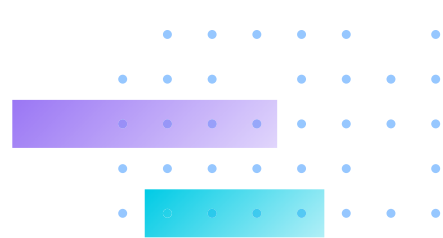
Almacenamiento y análisis de IA integrados

- Detección de intrusión, cruce de líneas y merodeo de personas y vehículos
- Almacenamiento en tarjeta SD preinstalado para hasta 30 días de grabación
- Notificaciones en tiempo real



Confiable y Confiable

- Cámaras a prueba de IP66 / IK10 para entornos hostiles
- Más de 20 años de experiencia en vigilancia IP



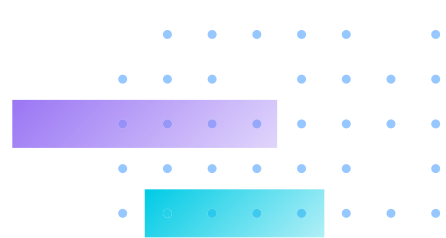
Línea de cámaras VORTEX y análisis de video

VORTEX ofrece 2 series de cámaras: Essential y Premium series.

Las cámaras VORTEX de la serie Essential y Premium son cámaras de IA con capacidades de IA de última generación. Las cámaras de la serie Premium ofrecen funciones de análisis de video ampliadas.

Serie	Modelo	Resolución	Bajo techo, en exteriores	Tipo	Lente
Básico	FD639	2MP	Exterior	Cúpula	Fijado
	IB639	2MP	Exterior	Bala	Fijado
	FD819-H	5 MP	Interior	Cúpula	Fijado
	FD839-EHV	5 MP	Exterior	Cúpula	Fijado
	IB839-EH	5 MP	Exterior	Bala	Fijado
	IT839-H	5 MP	Exterior	Torreta	Fijado
	FD819-HT	5 MP	Interior	Cúpula	Zoom
	FD839-EHTV	5 MP	Exterior	Cúpula	Zoom
	IB839-EHT	5 MP	Exterior	Bala	Zoom
De primera calidad	FD837-HTV	5 MP	Exterior	Cúpula	Zoom
	IB837-HT	5 MP	Exterior	Bala	Zoom
	FE912-H	12MP	Empotrado	ojo de pez	Fijado
	FE931-EHV	12MP	Exterior	ojo de pez	Fijado

		Básico	De primera calidad	
Evento en vivo Detección	Objeto para detección	Gente	Personas y Vehículos	
	Normas	Detección de cruce de línea, detección de intrusión, Detección de merodeo	Detección de cruce de línea, intrusión Detección, Detección de merodeo	
Búsqueda profunda	Objeto de búsqueda	Personas o Vehículos	Personas o Vehículos	
	Búsqueda de escena (Filtrar por regla)	Cruce de línea, intrusión, merodeo	Cruce de línea, intrusión, merodeo	
	Búsqueda de atributos (Filtrar por apariciones)	-	Atributos de las personas: Género / Grupo de edad / Superior color de tela del cuerpo/color de tela de la parte inferior del cuerpo/ Accesorios – Mochila y Gorro	
			Atributos del vehículo: tipo de vehículo / color	
Re-Search (Búsqueda de localizador de personas)	-	Reidentificación de persona		

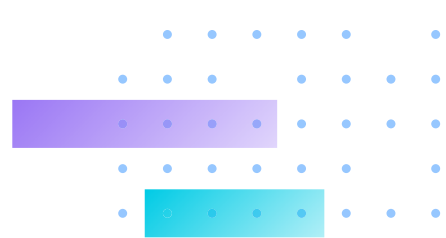


Cúpula y Torreta

Especificaciones técnicas



	FD639	FD819-H	IT839-H	FD839-EHV	FD819-HT	FD839-EHTV	FD837-HTV
Serie	Básico						De primera calidad
Resolución	2MP	5 MP					
Sensor de imagen	CMOS de 1/3,1"	CMOS de 1/2,7"					CMOS de 1/2,8"
Tipo de lente	Fijado				Zoom		Zoom
Longitud focal	f = 2,8 mm				f = 2,8~10 mm		F = 2,7~13,5 milímetro
Número F	F2.0				F1.8~F2.74		F1.4~F2.8
Campo de visión	116° (H)/ 165° (V)/ 140° (D)	103° (H)/ 76° (V)/ 134° (D)			95°~41° (H)/ 69°~31° (V)/ 127°~51° (D)		97°~27° (H)/ 70°~20° (V)/ 131°~34° (D)
Iluminadores IR	30m						
Audio	De una sola mano						bidireccional
Pre instalado Tarjeta SD	128 GB	256 GB					
Interior/ Exterior	IP66/IK10	Interior	IP66/IK10		Interior	IP66/IK10	
Dimensiones	Ø110x85mm	Ø 130 x 95 mm	Ø 122 x 99 mm	Ø 129 x 94 mm	Ø 130 x 95 mm	Ø 129 x 94 mm	Ø 155 x 104 milímetro
Fuerza Consumo	6.49W	6.3W	7.4W	8.55W	9.7W	12,3 W	27W
Operando Temperatura	- 30°C~50°C (-22°F~122°F)	- 10°C~45°C (14°F~113°F)	- 20°C~50°C (-4°F~122°F)	- 40°C~50°C (-40°F~122°F)	- 10°C~45°C (14°F~113°F)	- 40°C~50°C (-40°F~122°F)	
Conectividad	10 Base-T/100 Base-TX Ethernet (RJ-45)						
WDR	WDR Mejorado	Pro WDR					
Video Analítica	Alertas en tiempo real: intrusión/cruce de línea/merodeo (personas) Búsqueda profunda: Búsqueda de escena						Tiempo real alertando: Intrusión / Línea- Cruce / Merodeando Búsqueda profunda: Búsqueda de atributos para la gente / Vehículos, Escena Buscar, Re- Buscar
Cumplimiento	FCC/CE/UL/NDAA						

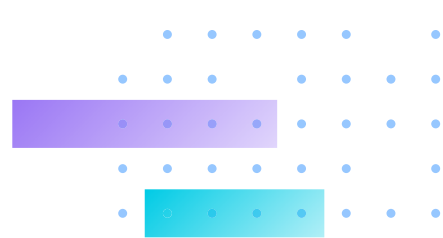


Bala

Especificaciones técnicas



	IB639	IB839-EH	IB839-EHT	IB837-HT
Serie	Básico			De primera calidad
Resolución	2MP	5 MP		
Sensor de imagen	CMOS de 1/3,1"	CMOS de 1/2,7"		CMOS de 1/2,8"
Tipo de lente/ Distancia focal/ Número F	Fijado		Zoom	Zoom
Longitud focal	f = 2,8 mm		f = 2,9~10 mm	f = 2,7~13,5 mm
Número F	F2.0		F1.8 ~ F2.74	F1.4 ~ F2.8
Campo de visión	118° (H)/ 65° (V)/ 140° (D)	76° (H)/ 56° (V)/ 100° (D)	95°~41° (H)/ 69°~31° (V)/ 127°~51° (D)	97°~27° (H)/ 70°~20° (V)/ 131°~34° (D)
Iluminadores IR	30m			
Audio	-			bidireccional
Tarjeta SD preinstalada	128 GB	256 GB		
Bajo techo, en exteriores	IP66/IK10			
Dimensiones	Ø 91 x 182 mm	Ø 86 x 300 mm	Ø 88 x 308 mm	Ø 118 x 294,6 mm
El consumo de energía	6.49W	11W	12,95W	36W
Temperatura de funcionamiento	- 30°C~50°C (-22°F~122°F)	- 40°C~50°C (-40°F~122°F)		- 30°C~50°C (-40°F~122°F)
Conectividad	10 Base-T/100 Base-TX Ethernet (RJ-45)			
WDR	WDR mejorado	Pro WDR		
Análisis de vídeo	Alertas en tiempo real: intrusión/cruce de línea/merodeo (personas) Búsqueda profunda: Búsqueda de escena			Alertas en tiempo real: Intrusión / Cruce de línea / Merodeo Búsqueda Profunda: Atributo Búsqueda de personas/ vehículos, búsqueda de escenas, Investigación
Cumplimiento	FCC/CE/UL/NDAA			

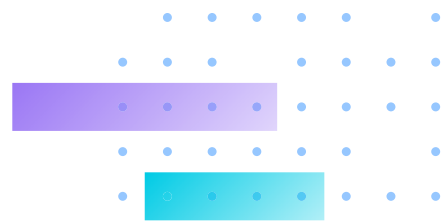


Ojo de pez 360°

Especificaciones técnicas



	FE912-H	FE931-EHV
Serie	De primera calidad	
Resolución	12MP	
Sensor de imagen	CMOS de 1/2,3"	
Tipo de lente	Fijado	
Longitud focal	f = 1,22 mm	
Número F	F2.0	
Campo de visión	180° (H)/ 180° (V)/ 180° (D)	
Iluminadores IR	-	20m
Audio	Audio unidireccional	bidireccional
Tarjeta SD preinstalada	512 GB	
Bajo techo, en exteriores	-	IP66/IK10
Dimensiones	Ø 82 x 122 mm	Ø 150 x 68,2 mm
El consumo de energía	9W	22,5W
Temperatura de funcionamiento	- 10°C~50°C (14°F~122°F)	- 40°C~50°C (-40°F~122°F)
Conectividad	10 Base-T/100 Base-TX Ethernet (RJ-45)	
WDR	Pro WDR	
Análisis de vídeo	Alertas en tiempo real: intrusión/cruce de línea/merodeo Búsqueda profunda: búsqueda de atributos para personas/vehículos, búsqueda de escena, re-búsqueda	
Cumplimiento	FCC/CE/UL/NDAA	



Licencias en la nube

Se requiere una licencia en la nube de VORTEX para activar cada cámara y habilitar los servicios de VORTEX.

Tipo de licencia	Característica basada en la nube	Tarifa de licencia anual (\$ USD)
Estándar (una licencia / cámara)	Archivo ilimitado	\$ 149 / año
Profesional (una licencia / cámara)	Archivo ilimitado <small>Copia de seguridad de 30 días</small>	\$199 / año