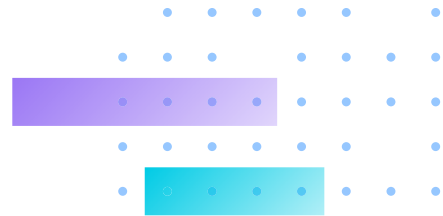


Serie VIVOCAM L2

Conmutador PoE administrado VIVOCAM L2

- Vista de topología, vista de piso, vista de mapa
- Monitor de tráfico
- Lista de dispositivos
- Servidor DHCP
- PoE continuo
- 802.3 af/at/bt híbrido, puerto BT PoE Máx. 90W
- Modo PoE extendido hasta 250 M





Funciones destacadas

Devices List Home > Management > Device List

Auto-refresh ↺ ↻

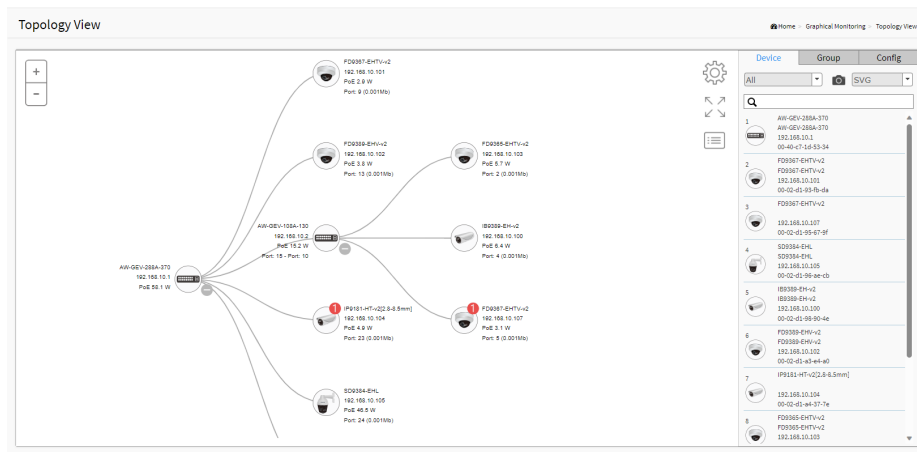
Show entries Search:

Remove	Status	Device Type	Model Name	Device Name	MAC	IP Address
<input type="checkbox"/>	Online	IP Camera	FE8174	Mega-Pixel Network Camera	00-02-D1-2A-51-2B	192.168.40.80
<input type="checkbox"/>	Online	IP Camera	FD8154V	Mega-Pixel Network Camera	00-02-D1-30-D6-4E	192.168.40.83
<input type="checkbox"/>	Online	IP Camera	IP8364	Mega-Pixel Network Camera	00-02-D1-22-97-35	192.168.40.85
<input type="checkbox"/>	Online	IP Camera	FD8182-F2	Mega-Pixel Network Camera	00-02-D1-38-F3-8D	192.168.40.86
<input type="checkbox"/>	Online	IP Camera	FD8362E	Mega-Pixel Network Camera	00-02-D1-21-29-05	192.168.40.88
<input type="checkbox"/>	Online	IP Camera	IB8338-H	IB8338-H	00-02-D1-2F-99-81	192.168.40.89
<input type="checkbox"/>	Online	IP Camera	FD8173-H	Mega-Pixel Network Camer	00-02-D1-10-5B-9F	192.168.40.94
<input type="checkbox"/>	Online	IP Camera	CC8130	Mega-Pixel Network Camer	00-02-D1-1D-21-83	192.168.40.95
<input type="checkbox"/>	Online	IP Camera	IP8335H	Mega-Pixel Network Camera	00-02-D1-25-33-E7	192.168.40.96
<input type="checkbox"/>	Online	IP Camera	I29361-EH	I29361-EH	00-02-D1-43-E6-52	192.168.40.97

Showing 41 to 50 of 217 entries Previous 1 ... 4 5 6 ... 22 Next

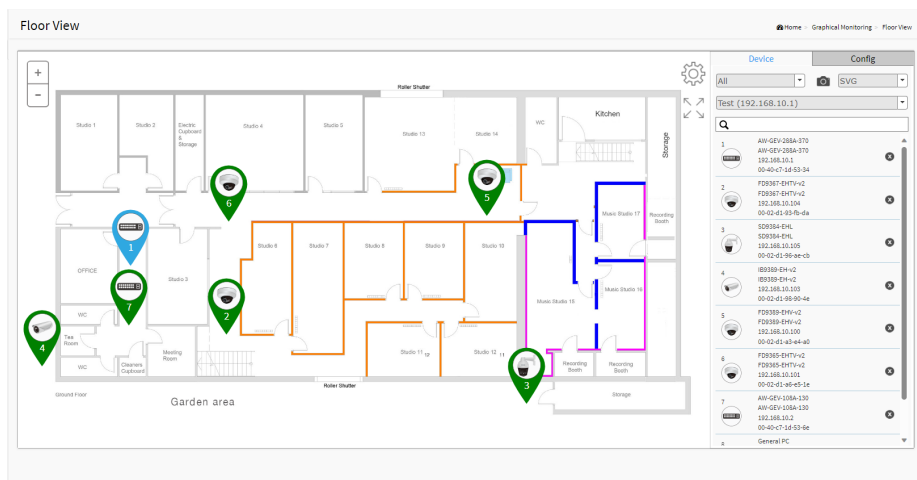
Descubrimiento automático

La serie VIVOCAM L2 puede descubrir automáticamente los dispositivos de VIVOTEK, como cámaras de red, servidores de video y NVR, con un simple clic del mouse.



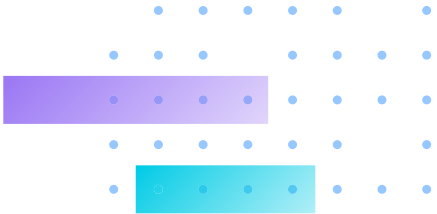
Vista de topología

La vista de topología generada automáticamente permite a los administradores ver y exportar rápidamente una topología de red completa en formato SVG/PNG/PDF para facilitar la inspección y planificación.

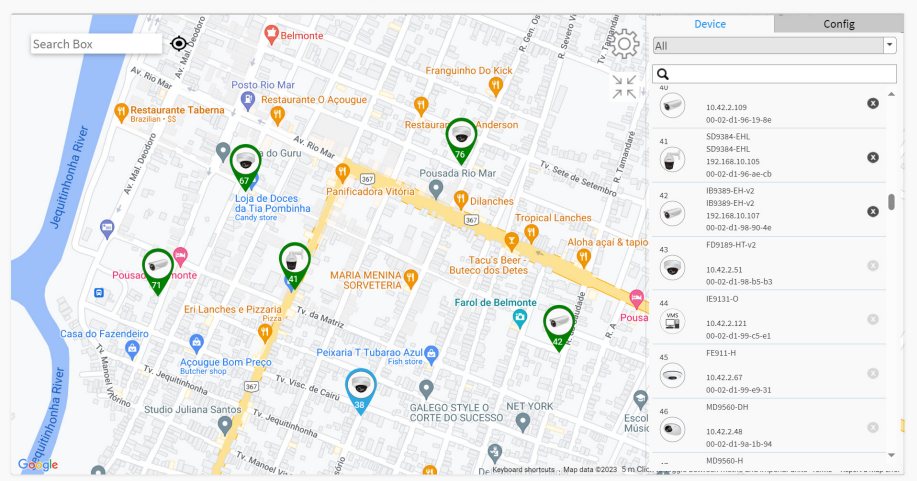


Vista del piso

Cargue imágenes de pisos personalizadas. Floor View permite la ubicación rápida de los dispositivos de vigilancia implementados y exporta esta vista en formato SVG/PNG/PDF para facilitar la inspección y planificación.

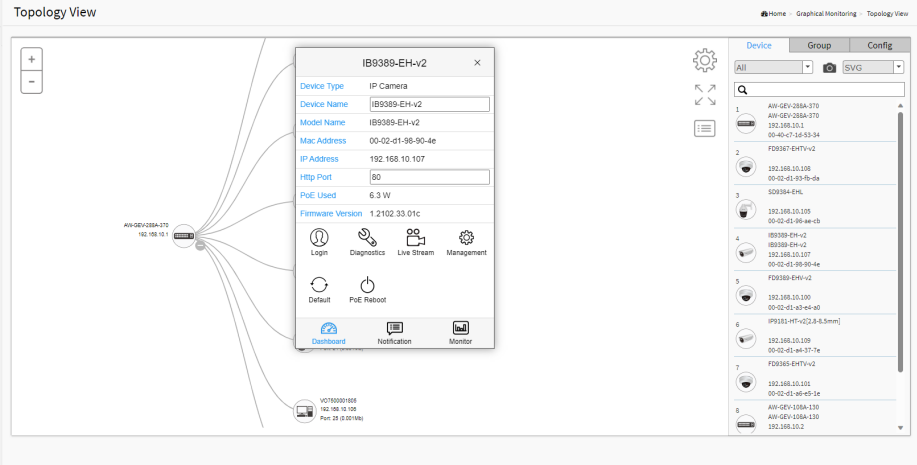


Funciones destacadas



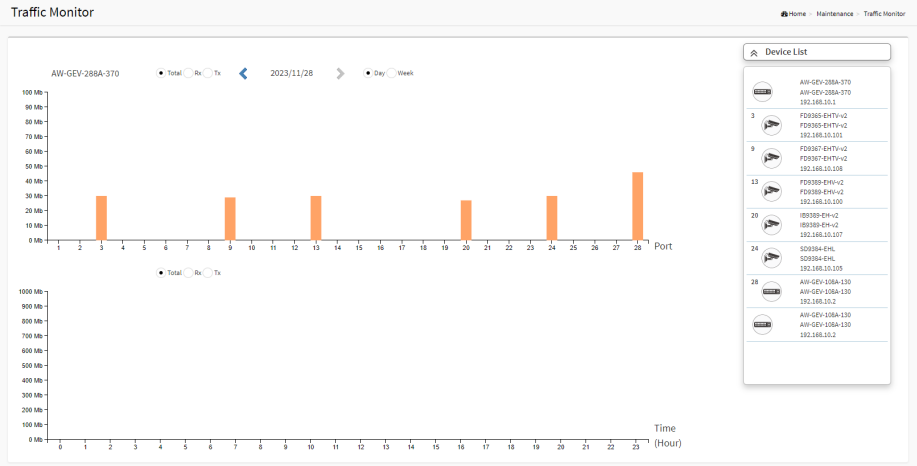
Vista del mapa de Google

Ubique dispositivos de vigilancia en Google Maps para simplificar la administración de múltiples sitios de cualquier implementación a gran escala.



Gestión de dispositivos

Fácil configuración de red, abra la interfaz de usuario web de la cámara, diagnostique la conexión de la cámara y el estado del cable, muestre la transmisión en vivo de la cámara, cambie la configuración de red de la cámara, restaure los valores predeterminados, el consumo de PoE y el control de encendido/apagado de PoE.



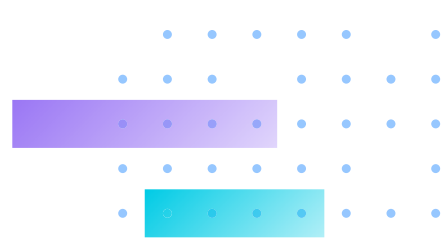
Monitor de tráfico

Un gráfico completo generado automáticamente muestra el estado del tráfico de la red puerto por puerto.

Especificaciones técnicas

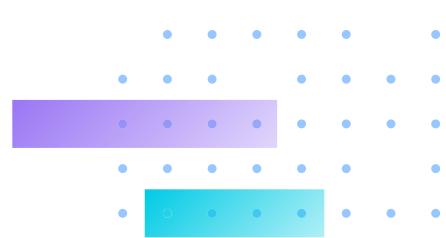


Modelo	AW-GEV-108A-130	
Resaltado corto	2xGbE entre 90W PoE + 6xGbE 30W PoE + 2xGbE Combo conmutador PoE administrado VIVOCAM L2	4xGbE entre 90W PoE + 20xGbE 30W PoE+ 4xGbE Combo conmutador PoE administrado VIVOCAM L2
Configuración del puerto		
Puerto Gigabit RJ45	8	24
Puerto combinado Gigabit	2	4
Puertos totales	10	28
Puerto de consola	1	1
Rendimiento del hardware		
Cambio de ancho de banda	20Gbps	56 Gbps
Capacidad de reenvío	14,88 megas por segundo	41,7Mpps
Dirección MAC	8K	8K
Marcos gigantes	9216 bytes	9216 bytes
Red		
IPv4/IPv6	V	V
Funciones de vigilancia		
Dispositivo de red	hasta 256 piezas	hasta 256 piezas
Reinicio PoE	V	V
Lista de administración de dispositivos de vigilancia	V	V
Función de servidor DHCP	V	V
Configuración de cuenta/contraseña del dispositivo VIVOTEK	V	V
Configuración de agrupación de dispositivos VIVOTEK para VLAN	V	V
Editar nombre del dispositivo VIVOTEK	V	V
Reiniciar/restaurar valores predeterminados de cámara/servidor de vídeo VIVOTEK	V	V
Enlace de redireccionamiento de dispositivo VIVOTEK	V	V
Estado de línea encendido/apagado del dispositivo VIVOTEK	V	V
Vista de mapa electrónico		
Vista de topología	V	V
Vista del piso	V	V
Vista del mapa de Google	V	V
Mantenimiento		
Exportación/Importación del archivo de configuración del servidor de vídeo/cámara VIVOTEK	V	V
Gestión de imágenes del suelo	V	V
Exportar lista de dispositivos de gestión de vigilancia	V	V
Diagnóstico de cables	V	V
Monitoreo de tráfico	V	V



Especificaciones técnicas

Funciones administradas L2			
Abarcando Árbol	IEEE802.1D (STP)	V	V
	IEEE802.1w (RSTP)	V	V
	IEEE802.1s (MSTP)	V	V
canalización	IEEE802.1d (LACP)	V	V
	Agregación estática	V	V
VLAN	VLAN basada en etiquetas 802.1Q	4096 ID de VLAN	4096 ID de VLAN
	VLAN basada en puerto	V	V
	Borde de VLAN privada (PVE)	V	V
	VLAN GARP	V	V
	Q-in-Q (doble etiqueta)	V	V
	VLAN basada en protocolo	V	V
	VLAN basada en MAC	V	V
	VLAN de voz	V	V
	VLAN basada en subred IP	V	V
	Registro de VLAN de multidifusión (MVR)	V	V
Espionaje IGMP (v1/v2)	V	V	
Retransmisión DHCP	V	V	
MLD v1/v2 espionaje	V	V	
Funciones de calidad del servicio			
Colas de hardware	8	8	
Clasificación	Basado en puerto	V	V
	802.1p	V	V
Limitación de tasa	Ingreso	V	V
	Salida	V	V
	Por puerto	V	V
Cola de prioridad WRR	V	V	
Planificación	DSCP y clase de servicio	V	V
Seguridad			
IEEE802.1x	Autenticación por RADIO	V	V
	Basado en IGMP-RADIUS	V	V
Capa de sockets seguros (SSL)	V	V	
Seguridad Portuaria	V	V	
Guardia de fuente IP	V	V	
Control de tormentas	V	V	
Borde VLAN privado (PVE) de aislamiento de capa 2	V	V	
RADIO/TACACS+	V	V	
Detección de lazo	V	V	
Espionaje DHCP	V	V	
ACL	Hasta 384 entradas	4096 ID de VLAN	4096 ID de VLAN
	Origen y destino MAC, ID de VLAN o dirección IP, protocolo, puerto	V	V
	(DSCP)/Precedencia de IP	V	V
	Puertos de origen y destino TCP/UDP	V	V
	Prioridad 802.1p	V	V
	Paquetes ICMP	V	V
	Tipo de Ethernet	V	V
	Bandera TCP	V	V



Especificaciones técnicas

Gestión

SNMP (v1, v2c, v3)	V	V
RMON (1,2,3 y 9 grupos)	V	V
Servidor y cliente DHCP	V	V
Duplicación de puertos	V	V
UPnP	V	V
LLDP (IEEE802.1ab)	V	V
LLDP-MED	V	V
Flujo S	V	V
Actualización de firmware	V	V
NTP	V	V

Gestión de PoE

Control de encendido/apagado de PoE	V	V
PoE Alive Comprobación de PD	V	V
Programación de PoE	V	V
Retraso de energía	V	V
PoE continuo	V	V
Modo PoE extendido (hasta 250 m/10 Mbps)	V	V

Función PoE

Cumple con el estándar PoE IEEE 802.3af/at/bt	V	V
Número de puerto de salida PoE	8	24
Potencia de salida PoE	Puerto 1-6 a 30W Puerto 7-8 entre 90W	Puerto 1-20 a 30W Puerto 21-24 a 90W
Presupuesto total de energía PoE	130W	370W
Asignación de pines PoE	Puerto 7-8 bt: 4 pares 1/2 (-), 3/6 (+) y 4/5 (+), 7/8 (-) Puerto 1-6 af/at: 2 pares 1/2 (+), 3/6 (-)	Puerto 21-24 bt: 4 pares 1/2 (-), 3/6 (+) y 4/5 (+), 7/8 (-) Puerto 1-20 af/at: 2 pares 1/2 (+), 3/6 (-)

Especificaciones ambientales

Temperatura de funcionamiento	-10°C ~ 50°C (14°F ~ 122°F)	-10°C ~ 50°C (14°F ~ 122°F)
Temperatura de almacenamiento	-20°C ~ 70°C (-4°F ~ 158°F)	-20°C ~ 70°C (-4°F ~ 158°F)
Humedad de funcionamiento	10 - 90% de humedad relativa	10 - 90% de humedad relativa

Especificaciones mecánicas

Dimensiones	220 (ancho) x 44 (alto) x 242 (profundidad) mm	442 (ancho) x 44 (alto) x 211 (profundidad) mm
Peso	1,95 kilos	3,2 kilos

Fuente de alimentación

Entrada de CA	100V ~ 240V	100V ~ 240V
Frecuencia	50 ~ 60Hz	50 ~ 60Hz

Certificaciones

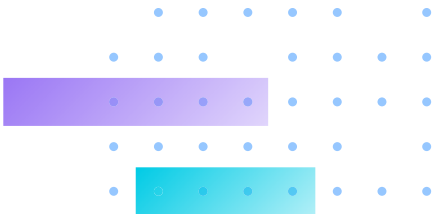
Certificaciones	UL, CE, UKCA, FCC, VCCI, LVD, CIEM	UL, CE, UKCA, FCC, VCCI, LVD, CIEM
-----------------	------------------------------------	------------------------------------

Garantía

Garantía	24 meses	24 meses
----------	----------	----------

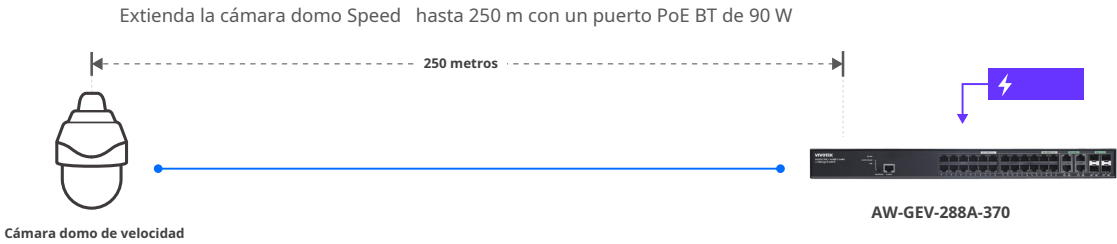
Accesorios

Accesorios incluidos	Cable de alimentación, QIG, manual en CD, kit de montaje en bastidor	Cable de alimentación, QIG, manual en CD, kit de montaje en bastidor
----------------------	----------------------------------------------------------------------	----------------------------------------------------------------------

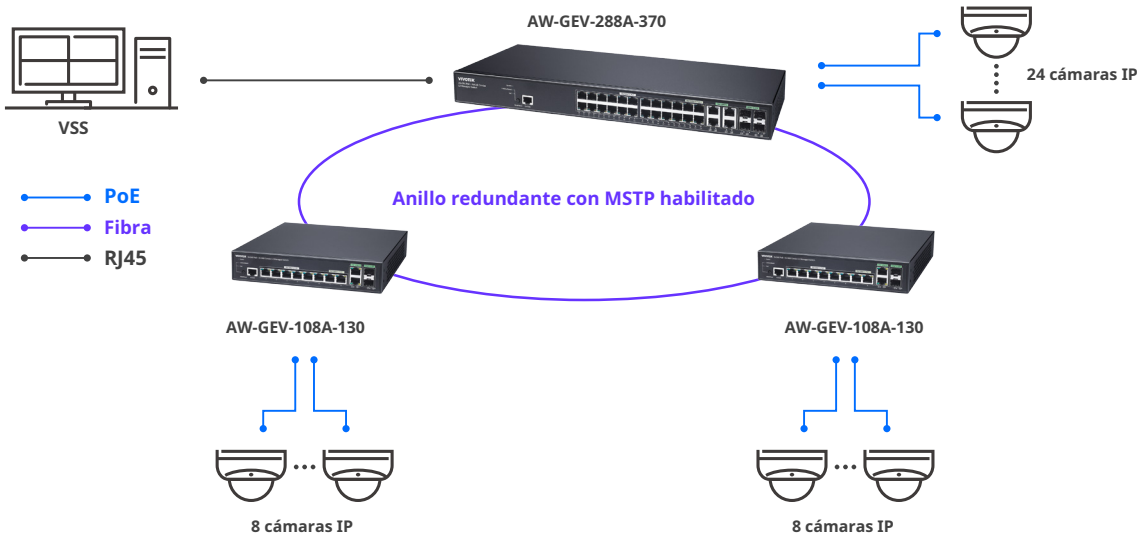


Solicitud

• Amplíe PoE con 802.3bt 90W



• Anillo redundante con MSTP habilitado



Accesorios compatibles

Transceptor SFP



SFP-1000-MM85-X5
1,25G, MMF, 0,5 km



SFP-1000-MM13-02
1,25G, MMF, 2km



SFP-1000-SM13-10
1,25G, SMF, 10km



SFP-1000-SM13-40
1,25G, SMF, 40km



SFP-1000-CPTX-X1
1G SFP a RJ45

