

**Guía de instalación**

Historial de revisiones:

Rev. 1.0: Versión inicial

N° de pieza: 5019034100

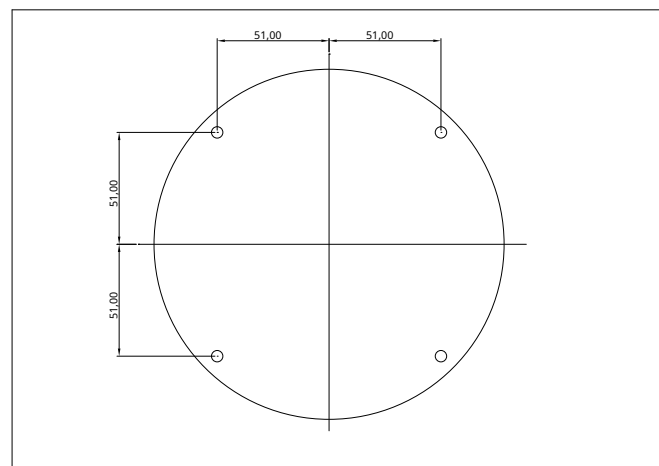
Accesorio Número de pieza de pedido: VIO100000003

**I Cámaras VIVOTEK compatibles**

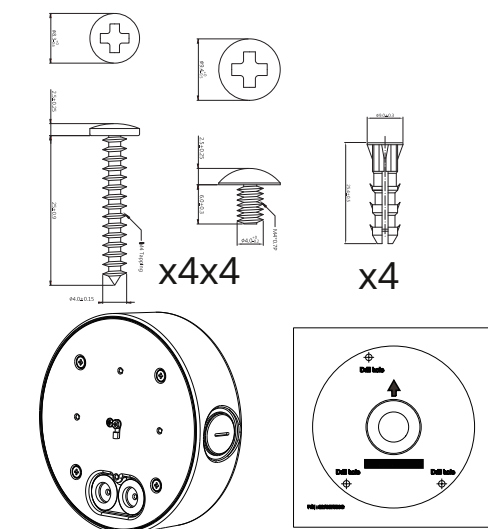
**Cámaras/soportes compatibles**  
FFD9167-HT-v2, FD9367-EHTV-v2, FD9365-EHTV-v2, FD9391-EHTV-v2, IB9367-EHT-v2, IB9367-EHT-v2 (5-50 mm), IB9365-EHTV-v2, IB9391-EHTV -v2

Modelos de accesorios compatibles: AM-312, AM-412, AM-522

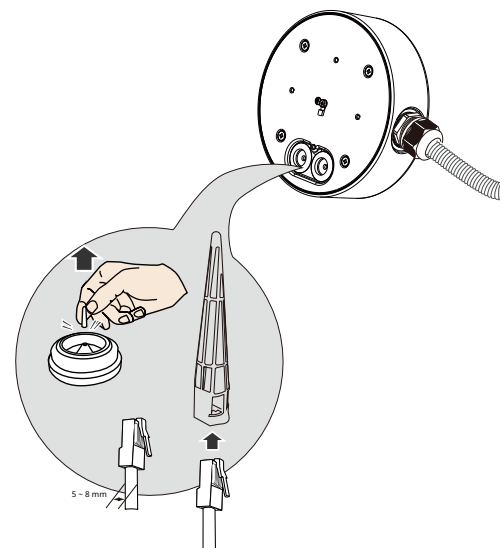
**Dimensiones de montaje**



**Contenido del paquete**



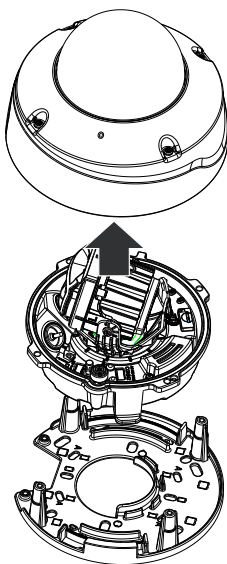
**5** Pase los cables por el orificio central de la cubierta superior. Fije la cubierta superior con tornillos.



Conecte los cables al puerto Ethernet y al bloque de terminales.

Tenga en cuenta que los sellos de silicona a prueba de agua también deben estar instalados correctamente en la cámara. Inserte los cables a través de los sellos a prueba de agua.

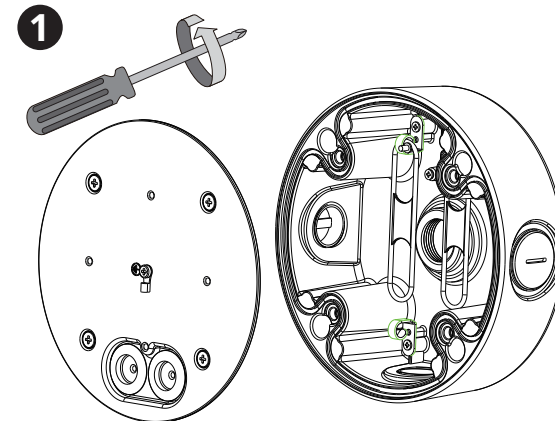
**6** Retire la cubierta del domo y los conectores a prueba de agua.



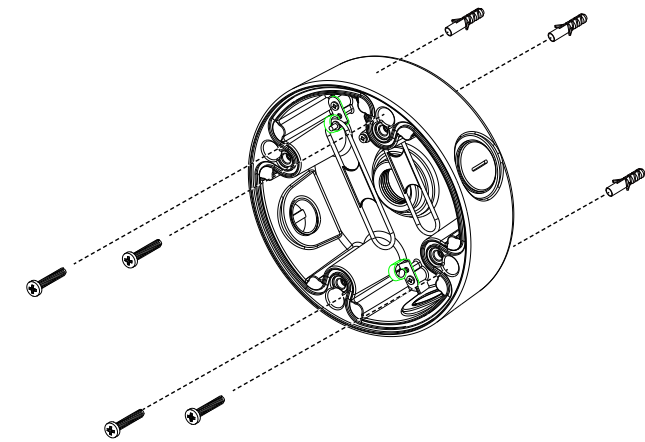
**II Instalación**

Retire la cubierta superior y desenganche el cable de sujeción.

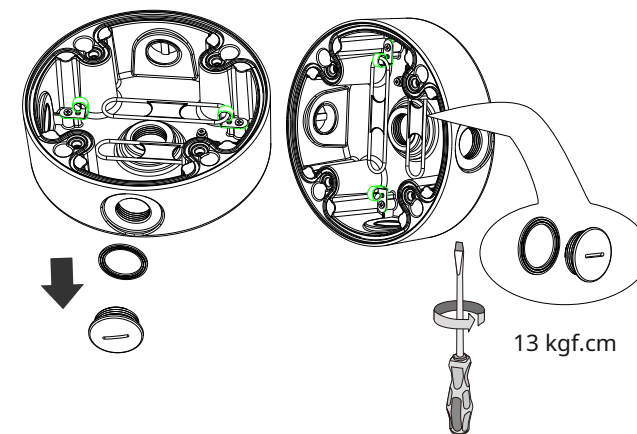
NOTA: Si tiene un extensor de POE o un dispositivo EPoC, instálelos ahora. Consulte la sección posterior para obtener más detalles.



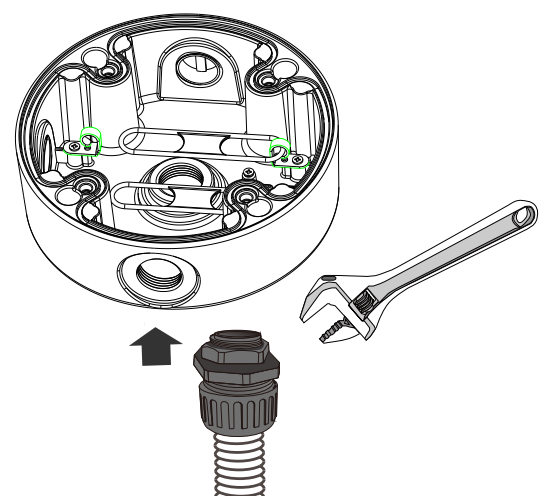
**2** Coloque la calcomanía de alineación incluida en la posición que prefiera. Taladre agujeros en la pared e instale la caja de conexiones. Si el espacio detrás de la pared lo permite, también puede pasar cables a través de la pared.



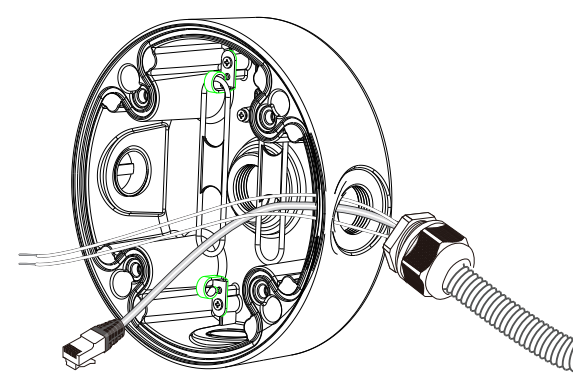
**3** Retire la cubierta de plástico y el anillo de sellado del orificio del conducto que desea utilizar e instálelos en el orificio del conducto que no desea utilizar para asegurarse de que el soporte sea impermeable.



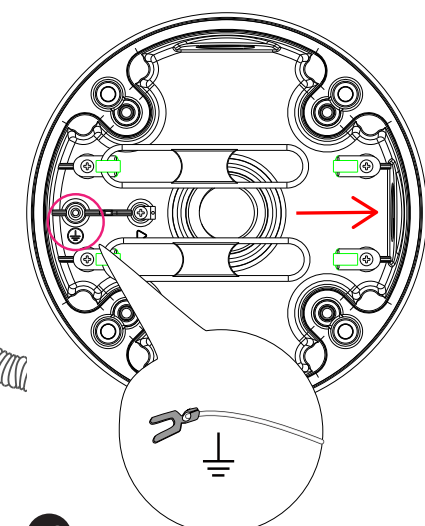
**4** Se requiere un conducto de 3/4" para enrutamiento de los cables con conexión a prueba de agua.



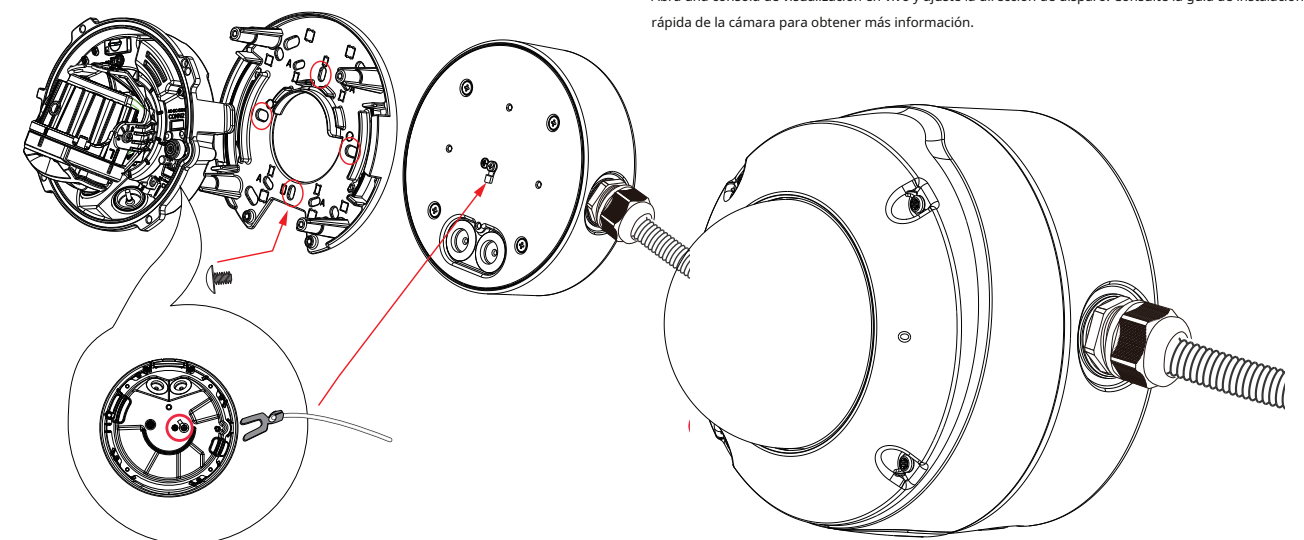
**7** Instale el prensaestopas y pase los cables a través de él.



**8** Pase los cables a través de los orificios de enrutamiento e instale la cámara atornillando los tornillos.



**9** Fije la tapa superior de la cámara. Conecte un cable de tierra en esta posición.



**10** Abra una consola de visualización en vivo y ajuste la dirección de disparo. Consulte la guía de instalación rápida de la cámara para obtener más información.

**Protección contra sobretensiones**

Conecte un cable de tierra a un dispositivo de protección contra sobretensiones utilizando el orificio de conexión a tierra en el módulo EPoC Tx para que el dispositivo esté protegido.

