

HIKVISION

Cámara de conferencia portátil

Manual de usuario





Lista de empaque



Cámara



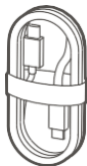
Control remoto



Privacidad / Obturador
usuario



Tarjeta de manual



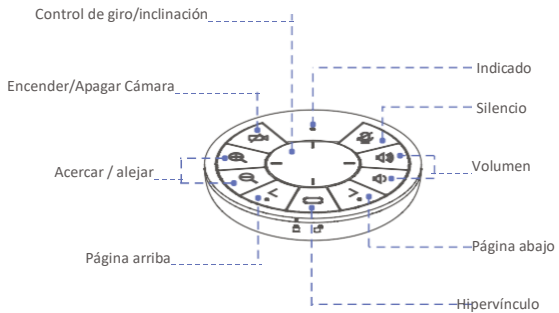
Cable USB








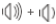


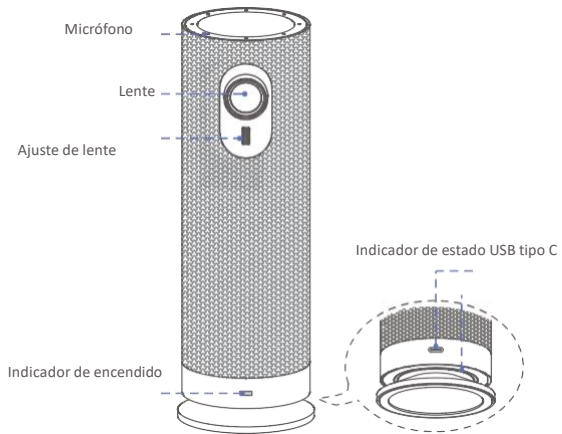
Guía de inicio rápido



Funciones



	Gire/incline la cámara. Presione el botón para ajustar la cámara por nivel. Mantenga presionado el botón para ajustar la cámara continuamente.
	Activar/desactivar la transmisión de video.
	Pulse el botón para acercar/alejar el zoom por nivel. Mantenga presionado el botón para ajustar la cámara continuamente.
	Activar/desactivar la función de captación de la cámara.
	Ajuste el volumen del altavoz. Presione el botón para ajustar el volumen por nivel. Mantenga presionado el botón para ajustar el volumen continuamente.
	Desplácese por la página del archivo.
	Haga doble clic para ingresar al hipervínculo. Haga clic una vez para cambiar el hipervínculo.
	Restaurar a la configuración predeterminada. Mantenga presionados los dos botones al mismo tiempo durante 5 segundos y el indicador del dispositivo parpadeará en rojo tres veces. Reinicie el dispositivo y volverá a la configuración predeterminada.

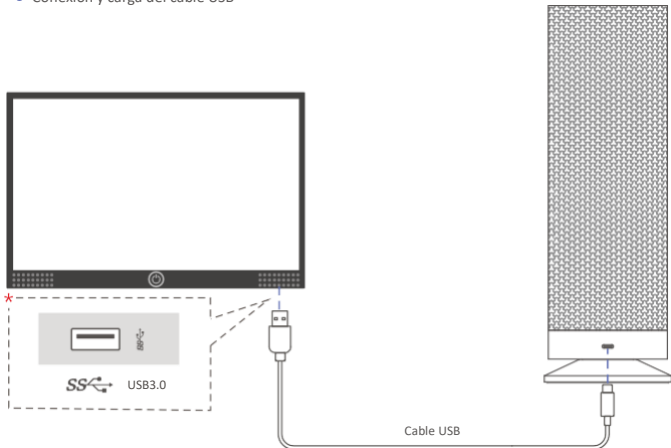


Indicador de encendido	Rojo continuo: la potencia es inferior al 15 % Naranja continuo: la potencia es inferior al 30 % Blanco continuo: la potencia es superior al 30 %
Indicador de estado	Rojo sólido: silencio Blanco sólido: funciona normalmente Sin luz: en espera



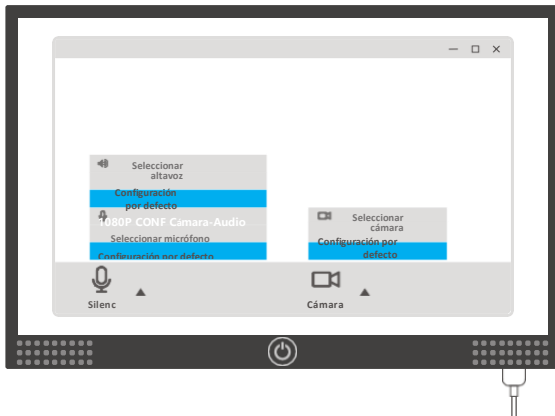
Conexión

- Conexión y carga del cable USB



- * Conecte el dispositivo a un terminal inteligente, como una computadora o una pantalla plana para conferencias.
- * El dispositivo comienza a cargarse cuando se conecta a una computadora.

Guía de preparación

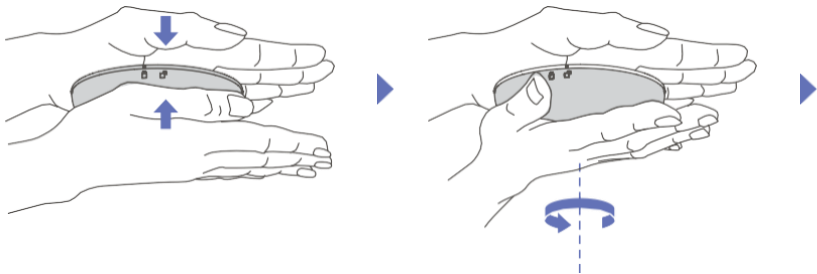


- * Encienda el dispositivo y abra el software de conferencia/video. Seleccione el altavoz y el micrófono como 1080P CONF Camera-Audio y seleccione Camera como 1080P CONF Camera. Tome el nombre real del producto como estándar.

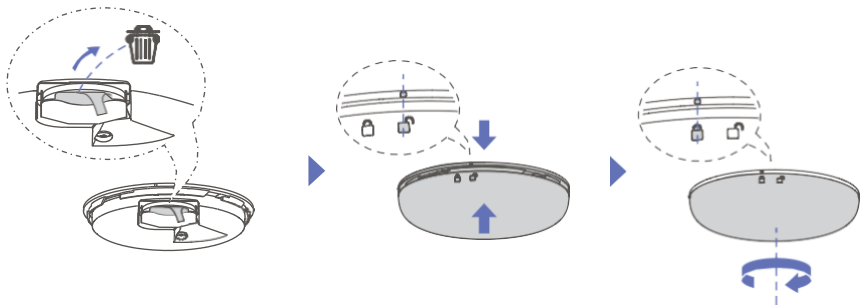


Guía de uso

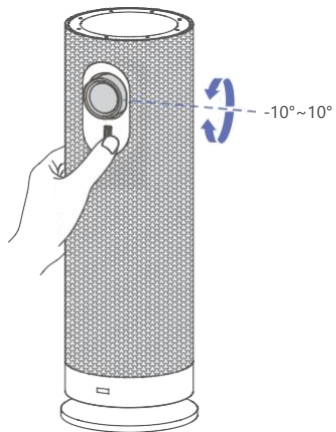
- Abra la tapa de la batería y retire la lengüeta de extracción de la batería antes de usar.



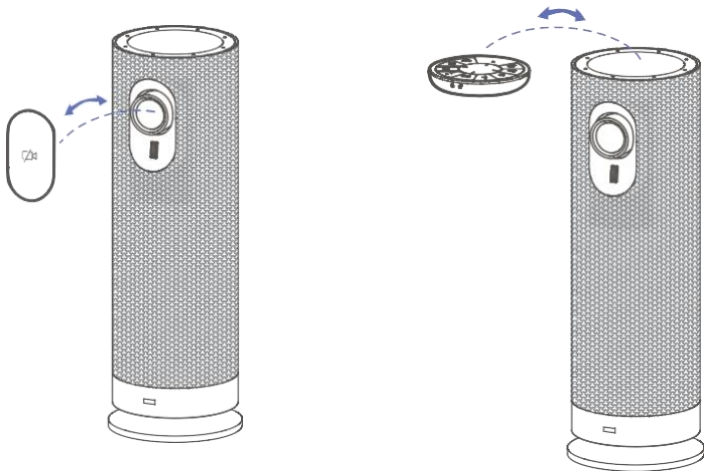
- * Presione el control remoto con ambas manos y gírelo en la dirección de la flecha para abrir la tapa de la batería.



- Ajuste el ángulo de visión.



- El obturador de privacidad y el control remoto se pueden conectar magnéticamente al dispositivo.



Preguntas más frecuentes

Visitar <http://enpinfodata.hikvision.com/analysisQR/showQR/35d08787> para preguntas frecuentes.

Instrucción de seguridad



Advertencias

Leyes y regulaciones

El dispositivo debe utilizarse de conformidad con las leyes locales, las normas de seguridad eléctrica y las normas de prevención de incendios.

Seguridad ELECTRICA

El tomacorriente se instalará cerca del equipo y será de fácil acceso.

Batería

No ingiera la batería. ¡Peligro de quemaduras químicas!

Este producto contiene una batería de tipo moneda/botón. Si se traga la batería de tipo moneda/botón, puede causar quemaduras internas graves en solo 2 horas y provocar la muerte.

Mantenga las baterías nuevas y usadas fuera del alcance de los niños.

Si el compartimiento de la batería no cierra de forma segura, deje de usar el producto y manténgalo fuera del alcance de los niños.

Si cree que las pilas pueden haberse tragado o colocado dentro de cualquier parte del cuerpo, busque atención médica de inmediato. PRECAUCIÓN: Riesgo de explosión si la batería se reemplaza por una del tipo incorrecto.

El reemplazo inadecuado de la batería con un tipo incorrecto puede anular una protección (por ejemplo, en el caso de algunos tipos de batería de litio).

No deseche la batería en el fuego o en un horno caliente, ni aplaste o corte mecánicamente la batería, lo que puede provocar una explosión. No deje la batería en un entorno circundante de temperatura extremadamente alta, lo que puede provocar una explosión o la fuga de líquido o gas inflamable.

No someta la batería a una presión de aire extremadamente baja, lo que puede provocar una explosión o la fuga de líquido o gas inflamable. Deseche las baterías usadas de acuerdo con las instrucciones.



Precauciones

Prevención de incendios

No se deben colocar sobre el equipo fuentes de llamas descubiertas, como velas encendidas.

Instalación

Instale el equipo de acuerdo con las instrucciones de este manual. Nunca coloque el equipo en un lugar inestable. El equipo puede caerse y causar lesiones personales graves o la muerte. NO toque los bordes afilados o las esquinas.

Transportación

Mantenga el dispositivo en su embalaje original o similar mientras lo transporta. NO deje caer el producto ni lo someta a golpes físicos.

Fuente de alimentación

El EUT se cargará mediante una fuente específica cuyo circuito de salida cumpla con LPS/PS 2.

Consulte la etiqueta del dispositivo para conocer la fuente de alimentación estándar. Asegúrese de que su fuente de alimentación coincida con su dispositivo.

Utilice un adaptador de corriente proporcionado por fabricantes calificados. Se recomienda proporcionar un adaptador de alimentación independiente para cada dispositivo, ya que la sobrecarga del adaptador puede provocar un sobrecalentamiento o riesgo de incendio.

Mantenimiento

Si el producto no funciona correctamente, póngase en contacto con su distribuidor o con el centro de servicio más cercano. No asumiremos ninguna responsabilidad por problemas causados por reparaciones o mantenimiento no autorizados.

Limpieza

Utilice un paño suave y seco para limpiar las superficies interior y exterior. No utilice detergentes alcalinos.

Uso del entorno

Cuando cualquier equipo láser esté en uso, asegúrese de que la lente del dispositivo no esté expuesta al rayo láser, o podría quemarse. NO apunte la lente hacia el sol o cualquier otra luz brillante.

Para evitar la acumulación de calor, se requiere una buena ventilación para un entorno operativo adecuado.

NO exponga el dispositivo a ambientes extremadamente calientes, fríos, polvorientos, corrosivos, salinos -alcalinos o húmedos. Para conocer los requisitos de temperatura y humedad, consulte las especificaciones del dispositivo.

NO exponga el dispositivo a alta radiación electromagnética.

Emergencia

Si sale humo, olor o ruido del dispositivo, apáguelo inmediatamente, desenchufe el cable de alimentación y comuníquese con el centro de servicio.

Información

reglamentariaInformac

ión de la FCC

Por favor, tenga en cuenta que los cambios de modificación no aprobada expresamente por el responsable del cumplimiento podría dejar sin efecto el

autoridad del usuario para operar el equipo.

Cumplimiento de la FCC:

Este producto ha sido probado y cumple con los límites para un dispositivo digital de Clase B, de conformidad con la Parte 15 de las reglas de la FCC. Estos límites están diseñados para brindar una protección razonable contra interferencias dañinas en una instalación residencial. Este producto genera, usa y puede irradiar energía de radiofrecuencia y, si no se instala y usa de acuerdo con las instrucciones, puede causar interferencias dañinas en las comunicaciones por radio. Sin embargo, no hay garantía de que no se produzcan interferencias en una instalación en particular. Si este producto causa interferencias dañinas en la recepción de

radio o televisión, lo que se puede determinar apagando y encendiendo el equipo, se recomienda al usuario que intente corregir la interferencia mediante una o más de las siguientes medidas:

-Reorientar o reubicar la antena receptora.

- Aumente la separación entre el equipo y el receptor.
- Conectar el equipo a una toma de un circuito diferente al que está conectado el receptor.
- Consulte al distribuidor o a un técnico experimentado en radio/TV para obtener ayuda.


Condiciones de la FCC

Este dispositivo cumple con la parte 15 de las normas de la FCC. La operación está sujeta a las siguientes dos condiciones:

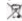
1. Este dispositivo no puede causar interferencias perjudiciales.
2. Este dispositivo debe aceptar cualquier interferencia recibida, incluida la interferencia que pueda provocar un funcionamiento no deseado.

Conformidad UE Declaración

CE Este producto y, si corresponde, los accesorios suministrados también están marcados con "CE" y cumplen, por lo tanto, con los estándares europeos armonizados aplicables enumerados en la Directiva de bajo voltaje 2014/35/EU, la Directiva EMC 2014/30/EU, la Directiva RoHS 2011/65/UE.

 2012/19/EU (directiva WEEE): Los productos marcados con este símbolo no pueden desecharse como residuos municipales sin clasificar en la Unión Europea.

Unión. Para un reciclaje adecuado, devuelva este producto a su proveedor local al comprar un equipo nuevo equivalente, o deséchelo en los puntos de recolección designados. Para más información, ver: www.recyclethis.info.

 2006/66/EC (directiva sobre baterías): Este producto contiene una batería que no se puede desechar como residuo municipal sin clasificar en la Unión Europea. Consulte la documentación del producto para obtener información específica sobre la batería. La batería está marcada con este símbolo, que puede incluir letras para indicar cadmio (Cd), plomo (Pb) o mercurio (Hg). Para un reciclaje adecuado, devuelva la batería a su proveedor o a un punto de recogida designado. Para más información, ver: www.recyclethis.info.

Conformidad con Industry Canada ICES-003

Este dispositivo cumple con los requisitos de las normas CAN ICES-3 (B)/NMB-3(B).

Este dispositivo cumple con los estándares RSS exentos de licencia de Industry Canada. El funcionamiento está sujeto a las dos condiciones siguientes: 1. Este dispositivo no puede causar interferencias y

2. Este dispositivo debe aceptar cualquier interferencia, incluida la interferencia que pueda provocar un funcionamiento no deseado del dispositivo.

Le présent appareil est conforme aux CNR d'Industrie Canada applys aux appareils radioexempts de licence. L'exploitation est autorisée aux deux conditions suivantes:

1. l'appareil ne doit pas produire de brouillage, et
2. l'utilisateur de l'appareil doit accepter tout brouillage radioélectrique subi, même si le brouillage est susceptible d'en compromettre le fonctionnement.

©2022 Hangzhou Hikvision Digital Technology Co., Ltd. Todos los

derechos reservados. Acerca de este manual

El Manual incluye instrucciones para el uso y manejo del Producto. Las imágenes, los gráficos, las imágenes y toda la demás información que se incluye a continuación son solo para descripción y explicación. La información contenida en el Manual está sujeta a cambios, sin previo aviso, debido a actualizaciones de firmware u otras razones. Encuentre la última versión de este Manual en el sitio web de Hikvision (<https://www.hikvision.com/>).

Utilice este Manual con la orientación y la asistencia de profesionales capacitados en el soporte del Producto.

Marcas registradas

HIKVISION y otras marcas comerciales y logotipos de Hikvision son propiedad de Hikvision en varias jurisdicciones. Otras marcas comerciales y logotipos mencionados son propiedad de sus respectivos dueños.

Descargo de responsabilidad

EN LA MEDIDA MÁXIMA PERMITIDA POR LA LEY APLICABLE, ESTE MANUAL Y EL PRODUCTO DESCRITO, CON SU HARDWARE, SOFTWARE Y FIRMWARE, SE PROPORCIONAN "TAL CUAL" Y "CON TODOS LOS FALLOS Y ERRORES". HIKVISION NO OFRECE GARANTÍAS, EXPRESAS O IMPLÍCITAS, INCLUYENDO SIN LIMITACIÓN, COMERCIABILIDAD, CALIDAD SATISFACTORIA O IDONEIDAD PARA UN PROPÓSITO EN PARTICULAR. EL USO DEL PRODUCTO POR SU PARTE ES BAJO SU PROPIO RIESGO. EN NINGÚN CASO HIKVISION SERÁ RESPONSABLE ANTE USTED POR CUALQUIER DAÑO ESPECIAL, CONSECUENTE, INCIDENTAL O INDIRECTO, INCLUYENDO, ENTRE OTROS, DAÑOS POR PÉRDIDA DE BENEFICIOS COMERCIALES, INTERRUPCIÓN DEL NEGOCIO O PÉRDIDA DE DATOS, CORRUPCIÓN DE SISTEMAS O PÉRDIDA DE DOCUMENTACIÓN, YA SEA BASADO EN INCUMPLIMIENTO DE CONTRATO, AGRAVIO (INCLUIDA NEGLIGENCIA), RESPONSABILIDAD DEL PRODUCTO O DE CUALQUIER CUALQUIER OTRO TIPO, EN RELACIÓN CON EL USO DEL PRODUCTO, USTED RECONOCE QUE LA NATURALEZA DE INTERNET PROPORCIONA RIESGOS DE SEGURIDAD INHERENTES, Y HIKVISION NO ASUMIRÁ NINGUNA RESPONSABILIDAD POR EL FUNCIONAMIENTO ANORMAL, LA FUGA DE PRIVACIDAD U OTROS DAÑOS RESULTANTES DE ATAQUE CIBERNÉTICO, ATAQUE DE HACKER, INFECCIÓN DE VIRUS U OTROS RIESGOS DE SEGURIDAD DE INTERNET; SIN EMBARGO, HIKVISION PROPORCIONARÁ SOPORTE TÉCNICO OPORTUNO SI ES NECESARIO.

USTED ACEPTA UTILIZAR ESTE PRODUCTO DE ACUERDO CON TODAS LAS LEYES APLICABLES, Y USTED ES EL ÚNICO RESPONSABLE DE ASEGURARSE DE QUE SU USO CUMPLA CON LA LEY APLICABLE. ESPECIALMENTE, USTED ES RESPONSABLE, DE UTILIZAR ESTE PRODUCTO DE UNA MANERA QUE NO INFRINGA LOS DERECHOS DE TERCEROS, INCLUYENDO SIN LIMITACIÓN, DERECHOS DE PUBLICIDAD, DERECHOS DE PROPIEDAD INTELECTUAL O DE PROTECCIÓN DE DATOS Y OTROS DERECHOS DE PRIVACIDAD. NO UTILIZARÁ ESTE PRODUCTO PARA NINGÚN USO FINAL PROHIBIDO, INCLUYENDO EL DESARROLLO O PRODUCCIÓN DE ARMAS DE DESTRUCCIÓN MASIVA, EL DESARROLLO O PRODUCCIÓN DE ARMAS QUÍMICAS O BIOLÓGICAS, CUALQUIER ACTIVIDAD EN EL CONTEXTO RELACIONADA CON CUALQUIER EXPLOSIVO NUCLEAR O CICLO DE COMBUSTIBLE NUCLEAR INSEGURO, O EN APOYO A LOS ABUSOS DE LOS DERECHOS HUMANOS.

EN CASO DE CONFLICTO ENTRE ESTE MANUAL Y LA LEY APLICABLE, PREVALECE ESTA ÚLTIMA.

Descargo de responsabilidad del software de código abierto

Este producto no puede lanzarse sin la contribución del software de código abierto. HIKVISION respeta la propiedad intelectual de los demás,

ha establecido y seguirá mejorando su sistema de cumplimiento de código abierto. Puede obtener la Declaración de software de código abierto y el Código fuente de Copyleft de este producto visitando <http://opensource.hikvision.com/Home>.



See Far, Go Further

UD28360B-C