

English

1 APPEARANCE

- 1. Test/Silence Button 2. Alarm/Test/Signal Indicator
- 3. Tamper Switch 4. Battery Holder

2 ENROLLMENT

3 INSTALLATION

- I. Check signal strength.
- II. Install the detector.

4 TEST

User Manual

Scan the QR code for more information and operation help.

Specification

Table with 2 columns: Specification and Value. Includes rows for Detection Method, Operation Mode, Siren Volume, LED indicator, Operating temperature, Storage temperature, Operating humidity, Dimension (D x D), Transmission frequency, RF range, and Battery.

Español

1 APARIENCIA

- 1. Botón de Prueba/Silencio 2. Indicador de Alarma/Prueba/Señal
- 3. Compartimento de la pila 4. Interruptor antimanipulación

2 REGISTRO

3 INSTALACIÓN

- I. Comprobar la intensidad de la señal.
- II. Instale el detector.

4 PRUEBA

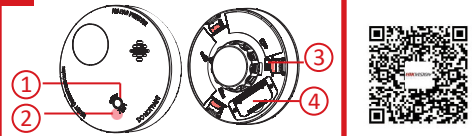
Manual de usuario

Escane el código QR para obtener más información y ayuda sobre el funcionamiento.

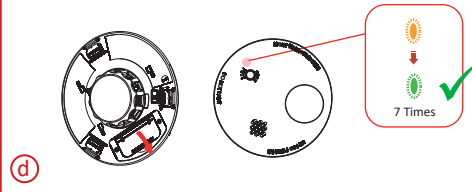
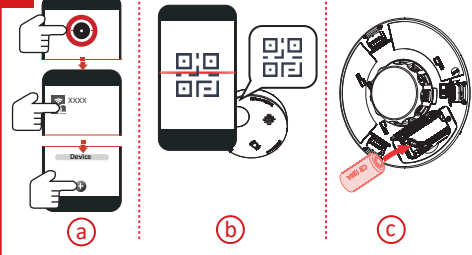
Especificación

Table with 2 columns: Vinculación de sonido de alarma, Modo de funcionamiento, Volumen de la sirena, Piloto led, Temperatura de funcionamiento, Temperatura de almacenamiento, Humedad de funcionamiento, Dimensiones, Frecuencia de transmisión, Alcance de radiofrecuencia, and Batería.

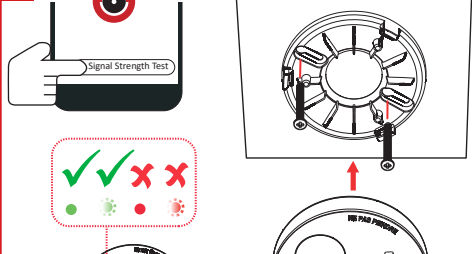
1 User Manual



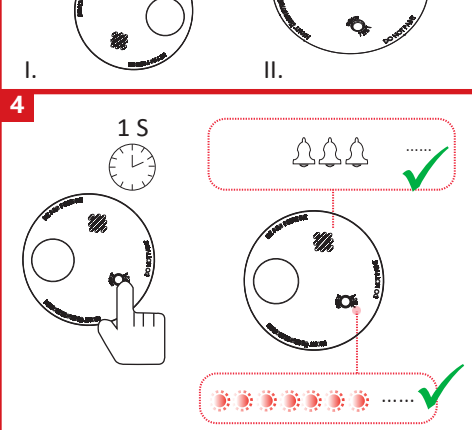
2 Enrollment



3 Test



4 Test



Português

- 1 APRESENTAÇÃO
1. Botão teste/silenciar
3. Encaixe da pilha
2. Indicador de alarme/teste/sinal
4. Chave de violação

2 REGISTRO

3 INSTALAÇÃO

4 TESTE

Manual do usuário

Leia o código QR para mais informações e ajuda na operação.

Especificações

Table with 2 columns: Especificação and Valor. Includes rows for Interligação de som de alarme, Modo de operação, Volume da sirene, etc.

မြန်မာ

- 1 အသွင်အပြင်လက္ခဏာ
1. စမ်းသပ်/အသံတိတ်ခလုတ်
3. ဘက်ထရီထည့်သွင်းသည့်ရုံ
2. အချက်ပြ/စမ်းသပ်/အချက်ပြကွက်ရိုး
4. ဖိနှိပ်စွဲရာသံအချက်ပြခလုတ်

အသွင်အပြင်

အသွင်အပြင်

Table with 2 columns: အသွင်အပြင်အချက်ပြခလုတ် and အသွင်အပြင်အချက်ပြခလုတ်. Includes rows for အသွင်အပြင်အချက်ပြခလုတ်, အသွင်အပြင်အချက်ပြခလုတ်, etc.

Slovenščina

- 1 PREGLED NAPRAVE
1. Gumb za testiranje/utisjanje
3. Stikalo za nedovoljne posege
2. Indikator alarma/testiranja/signala
4. Držalo za baterijo

Uporabniški priročnik

Če želite več informacij in pomoč pri delovanju, optično preberite kodo QR.

Tehnični podatki

Table with 2 columns: Način zaznavanja, Način delovanja, Glasnost sirene, Indikator LED, Temperatura delovanja, etc.

English

©2021 Hangzhou Hikvision Digital Technology Co., Ltd. All rights reserved. About this Manual The Manual includes instructions for using and managing the Product. Pictures, charts, images and all other information hereinafter are for description and explanation only. The information contained in the Manual is subject to change, without notice, due to firmware updates or other reasons. Please find the latest version of this Manual at the Hikvision website (https://www.hikvision.com/).

TO THE MAXIMUM EXTENT PERMITTED BY APPLICABLE LAW, THIS MANUAL AND THE PRODUCT DESCRIBED WITH ITS HARDWARE, SOFTWARE AND FIRMWARE, ARE PROVIDED "AS IS" AND "WITH ALL FAULTS AND ERRORS". HIKVISION MAKES NO WARRANTIES, EXPRESS OR IMPLIED, INCLUDING WITHOUT LIMITATION, MERCHANTABILITY, SATISFACTORY QUALITY, OR FITNESS FOR A PARTICULAR PURPOSE. THE USE OF THE PRODUCT BY YOU IS AT YOUR OWN RISK. IN NO EVENT SHALL HIKVISION BE LIABLE TO YOU FOR ANY SPECIAL DAMAGES, CONSEQUENTIAL, INCIDENTAL, OR INDIRECT DAMAGES, INCLUDING, AMONG OTHERS, DAMAGES FOR LOSS OF BUSINESS PROFITS, BUSINESS INTERRUPTION, OR LOSS OF DATA, CORRUPTION OF SYSTEMS, OR LOSS OF DOCUMENTATION, WHETHER BASED ON BREACH OF CONTRACT, TORT (INCLUDING NEGLIGENCE), PRODUCT LIABILITY, OR OTHERWISE, IN CONNECTION WITH THE USE OF THE PRODUCT, EVEN IF HIKVISION HAS BEEN ADVISED OF THE POSSIBILITY OF SUCH DAMAGES OR LOSS.

This product and - if applicable - the supplied accessories too are marked with "CE" and comply therefore with the applicable harmonized European standards listed under the RE Directive 2014/53/EU, the EMC Directive 2014/30/EU, the RoHS Directive 2011/65/EU. 2012/19/EU (WEEE directive): Products marked with this symbol cannot be disposed of as unsorted municipal waste in the European Union. For proper recycling, return this product to your local supplier upon the purchase of equivalent new equipment, or dispose of it at designated collection points. For more information see: www.recyclethis.info

BATTERY CAUTION replacement of a battery with an incorrect type that can defeat a safeguard (for example, in the case of some lithium battery types): - disposal of a battery into fire or a hot oven, or mechanically crushing or cutting of a battery, that can result in an explosion; - leaving a battery in an extremely high temperature surrounding environment that can result in an explosion or the leakage of flammable liquid or gas; and - a battery subjected to extremely low air pressure that may result in an explosion or the leakage of flammable liquid or gas. Chemical burning danger Do not swallow the battery. Keep new and used batteries away from the children. If you think batteries might have been swallowed or placed inside any part of the body, seek immediate medical attention. Risk of explosion if battery is replaced by an incorrect type. Replacement of a battery with an incorrect type that can defeat a safeguard. Dispose of used batteries according to the instructions and local regulations. If the battery compartment does not close securely, stop using the product and keep it away from children.

INSTALLATION CAUTION The additional force shall be equal to three times the weight of the equipment but not less than 50N. The equipment and its associated mounting means shall remain secure during the installation. After the installation, the equipment, including any associated mounting plates, shall not be damaged.

Español

©2021 Hangzhou Hikvision Digital Technology Co., Ltd. Todos los derechos reservados.

Este manual incluye las instrucciones de utilización y gestión del producto. Las figuras, gráficos, imágenes y cualquier otra información que encontrará en lo sucesivo tienen únicamente fines descriptivos y aclaratorios. La información incluida en el manual está sujeta a cambios, sin aviso previo, debido a las actualizaciones de software u otros motivos. Visite el sitio web de Hikvision -https://www.hikvision.com/- para acceder a la última versión de este manual. Utilice este manual con la guía y asistencia de profesionales capacitados en el soporte del producto. HIKVISION y otros marcas comerciales y logotipos mencionados son propiedad de Hikvision en diferentes jurisdicciones. Las demás marcas comerciales y logotipos mencionados son propiedad de sus respectivos dueños. Descargo de responsabilidad: EN LA MEDIDA MÁXIMA PERMITIDA POR LAS LEYES APLICABLES, ESTE MANUAL Y EL PRODUCTO DESCRITO - INCLUIDOS SU HARDWARE, SOFTWARE Y FIRMWARE - SE SUMINISTRAN "TAL CUAL" Y "CON TODOS SUS FALLOS Y ERRORES". HIKVISION NO OFRECE GARANTÍAS, EXPLÍCITAS O IMPLÍCITAS, INCLUIDAS, A MODO ENUNCIATIVO, COMERCIALIZABLE, CALIDAD SATISFACTORIA O IDONEIDAD PARA UN PROPÓSITO EN PARTICULAR. EL USO QUE HAGA DEL PRODUCTO CORRE BAJO SU PROPIO RIESGO. EN NINGÚN CASO, HIKVISION PODRÁ CONSIDERARSE RESPONSABLE ANTES DEL EVENTO DE NINGÚN DAÑO ESPECIAL, CONSECUENTE, INCIDENTAL O INDIRECTO, ENTRE OTROS, DAÑOS POR PÉRDIDAS DE BENEFICIOS COMERCIALES, INTERRUPCIÓN DE LA ACTIVIDAD COMERCIAL, PÉRDIDA DE DATOS, CORRUCCIÓN DE LOS SISTEMAS O PÉRDIDA DE DOCUMENTACIÓN, YA SEA POR INCUMPLIMIENTO DEL CONTRATO, AGRAVADO (INCLUYENDO NEGLIGENCIA), RESPONSABILIDAD DEL PRODUCTO O EN RELACIÓN CON EL USO DEL PRODUCTO, INCLUSO CUANDO HIKVISION HAYA RECIBIDO UNA NOTIFICACIÓN DE LA POSIBILIDAD DE DICHA DAÑOS O PRODUCTO. HIKVISION NO ASUME RESPONSABILIDAD POR EL FUNCIONAMIENTO ANORMAL, FILTRACIONES DE PRIVACIDAD U OTROS DAÑOS RESULTANTES DE ATAQUES CIBERNÉTICOS, ATAQUES DE HACKERS, INFECCIONES DE SOFTWARE U OTROS RIESGOS DE SEGURIDAD DE INTERNET; SIN EMBARGO, HIKVISION PROPORCIONARÁ APOYO TÉCNICO OPORTUNO DE SER NECESARIO. USTED ACEPTA USAR ESTE PRODUCTO DE CONFORMIDAD CON TODAS LAS LEYES APLICABLES Y SOLO USTED ES EL ÚNICO RESPONSABLE DE ASEGURAR QUE EL USO CUMPLA CON DICHAS LEYES. EN ESPECIAL, USTED ES RESPONSABLE DE USAR ESTE PRODUCTO DE FORMA QUE NO INFIRIJA LOS DERECHOS DE TERCEROS, INCLUYENDO, DE MANERA ENUNCIATIVA, LOS DERECHOS DE PROPIEDAD INTELECTUAL, DERECHOS DE PROPIEDAD INDUSTRIAL, DERECHOS RELATIVOS A LA PROTECCIÓN DE DATOS Y OTROS DERECHOS RELATIVOS A LA PRIVACIDAD. NO UTILIZARÁ ESTE PRODUCTO PARA NINGÚN USO FINAL PROHIBIDO, INCLUYENDO EL DESARROLLO O LA PRODUCCIÓN DE ARMAS DE DESTRUCCIÓN MASIVA, EL DESARROLLO O PRODUCCIÓN DE ARMAS QUÍMICAS O BIOLÓGICAS, NINGUNA ACTIVIDAD EN EL CONTEXTO RELACIONADO CON ALGÚN EXPLOSIVO NUCLEAR O EL CICLO DE COMBUSTIBLE NUCLEAR INSEGURO O EN APOYO DE ABUSOS DE LOS DERECHOS HUMANOS. EN CASO DE HABER CONFLICTO ENTRE ESTE MANUAL Y LA LEGISLACIÓN VIGENTE, ESTA ÚLTIMA PREVALECEERÁ.

Este producto, y en su caso también los accesorios suministrados, tienen la marca "CE" y por tanto cumplen con las normas europeas armonizadas aplicables enumeradas en la Directiva de equipos de radio 2014/53/UE, la Directiva de compatibilidad electromagnética 2014/30/UE y la Directiva de restricción del uso de sustancias peligrosas 2011/65/UE. 2012/19/UE (directiva RAEE, residuos de aparatos eléctricos y electromagnéticos): En la Unión Europea, los productos marcados con este símbolo no pueden ser desechados en el sistema de basura municipal sin recogida selectiva. Para un reciclaje adecuado, entregue este producto en el lugar de compra del equipo nuevo equivalente o deshágase de él en el punto de recogida designado a tal efecto. Para ver más información, visite: www.recyclethis.info

2006/66/CE (directiva sobre baterías): Este producto lleva una batería que no puede ser desechada en el sistema municipal de basuras sin recogida selectiva dentro de la Unión Europea. Consulte la documentación del producto para ver la información específica de la batería. La batería lleva marcado este símbolo, que incluye una letra indicando si contiene cadmio (Cd), plomo (Pb) o mercurio (Hg). Para un reciclaje adecuado, entregue la batería a su vendedor o lívela al punto de recogida de baterías designado a tal efecto. Para más información visite: www.recyclethis.info

PRECAUCIONES RELATIVAS A LA BATERÍA Reemplazar una batería por un tipo de batería incorrecto puede dar lugar a la anulación de una garantía (por ejemplo, en el caso de algunos tipos de batería de litio). - La eliminación de una batería en fuego o en un horno a alta temperatura, o mecánicamente, aplastándola o cortándola, puede dar lugar a una explosión. - Dejar una batería en un entorno circundante con una temperatura extremadamente alta puede dar lugar a una explosión o a la fuga de líquido o gas inflamable. - Una batería sometida a una presión de aire extremadamente alta puede dar lugar a una explosión o a la fuga de líquido o gas inflamable. Peligro de quemaduras químicas No se debe ingerir la batería. Mantenga las baterías nuevas y usadas fuera del alcance de los niños. Si sospecha que una batería ha sido trágada o introducida en alguna parte del cuerpo, busque atención médica de inmediato. Existe el riesgo de explosión si se reemplaza la batería por un tipo de batería incorrecto. El reemplazo de una batería por un tipo de batería incorrecto puede ser motivo de anulación de la garantía. Elimine las baterías usadas de conformidad con las instrucciones y las normativas de su localidad. Si el compartimento de la batería no cierra debidamente, deje de usar el producto y manténgalo fuera del alcance de los niños.

PRECAUCIONES DE INSTALACIÓN La fuerza adicional debe ser equivalente a tres veces el peso del equipo, pero no inferior a 50 N. El equipo y el soporte asociado deben permanecer seguros durante la instalación. Tras la instalación, no se debe dañar el equipo ni tampoco las placas de montaje asociadas.

