

ENGLISH

1 APPEARANCE

1. Indicator 2. Power Switch 3. Battery 4. Tamper Button

2 ENROLLMENT

3 INSTALLATION

I. Check signal strength.
II. Install the device.
a. Mount the detector with screw.
b. Mount the detector with sponge tape (non EN compliant).

4 TEST

User Manual

Scan the QR code for more information and operation help.

Specification

Detection Range	12 m
Detection Angle	360°
Detection Zones	172
Tamper Protection	Front, Rear
LED Indicator	Blue (Alarm)
Transmission Frequency	433 MHz
Transmission Range	800 m (open area)
Battery	CR123A × 1 (included), 3V/1600 mAh
Standard Battery Life	5 Years
Operation Temperature	-10 °C to 55 °C (14 °F to 131 °F)
Storage Temperature	-20 °C to 60 °C (-4 °F to 140 °F)
Operation Humidity	10% to 90%
Dimension (D × D)	101.2 mm x 32.9 mm
Weight	109.5 g
Mounting Height	2.4 to 4m
Mounting Method	Ceiling

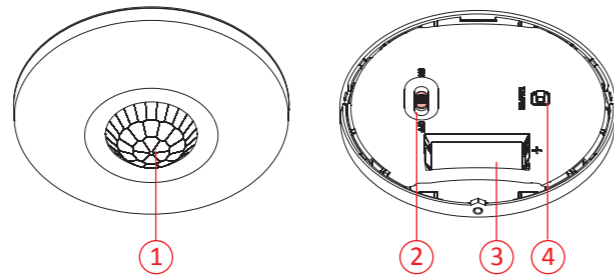
Note: when the low voltage message appears there will be at least 30 days of use.

UD22337B-A

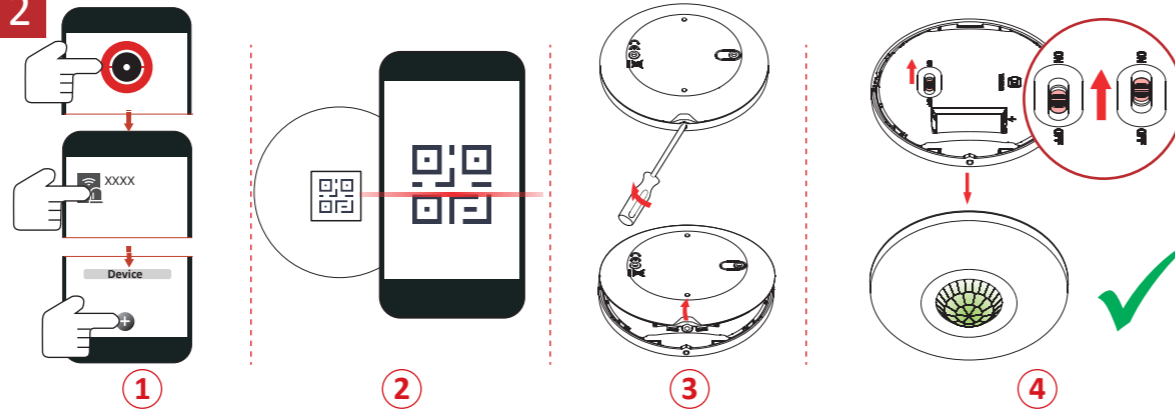
CAUTION

RISK OF EXPLOSION IF BATTERY IS REPLACED BY AN INCORRECT TYPE. DISPOSE OF USED BATTERIES ACCORDING TO THE INSTRUCTIONS

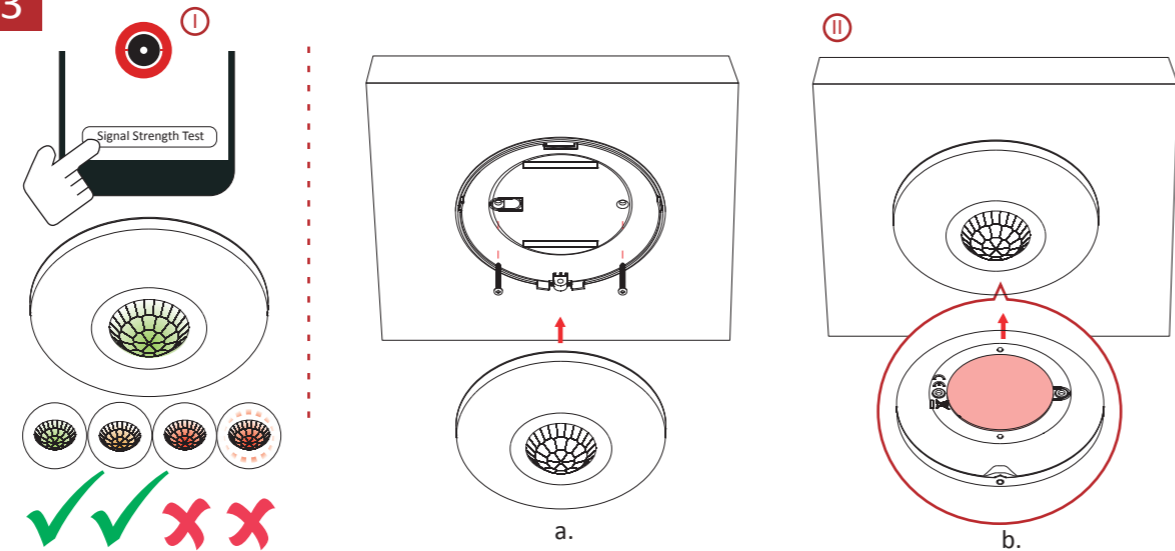
1



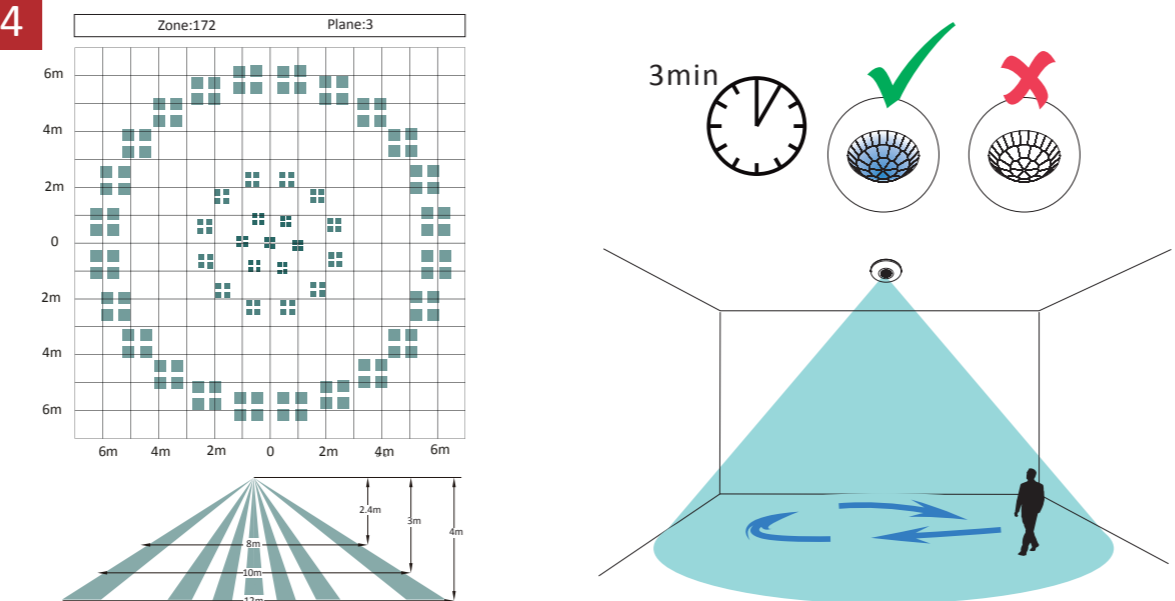
2



3



4



User Manual



PORTUGUÊS

1 APRESENTAÇÃO

1. Indicador 2. Interruptor 3. Bateria 4. Botão de violação

2 REGISTRO

3 INSTALAÇÃO

I. Verifique a intensidade do sinal.
II. Instale o dispositivo.
a. Monte o detector com parafusos.
b. Monte o detector com fita adesiva de espuma (sem conformidade com a EN).

4 TESTE

Manual do usuário

Leia o código QR para mais informações e ajuda na operação.

Especificações

Faixa de detecção	12 m
Ângulo de detecção	360°
Zonas de detecção	172
Proteção antivolação	Frontal e traseira
Indicador LED	Azul (alarme)
Frequência de transmissão	433 MHz
Intervalo de transmissão	800 m (área aberta)
Bateria	CR123A × 1 (inclusa), 3 V/1.600 mAh
Duração padrão da bateria	5 anos
Temperatura de operação	-10 °C a 55 °C (14 °F a 131 °F)
Temperatura de armazenamento	-20 °C a 60 °C (-4 °F a 140 °F)
Umidade de operação	10% a 90%
Dimensões (D × P)	101,2 mm x 32,9 mm
Peso	109,5 g
Altura de montagem	2,4 a 4 m
Método de montagem	Teto

Nota: quando a mensagem de baixa tensão aparecer, haverá pelo menos 30 dias de uso.

ESPAÑOL

1 APARIENCIA

1. Piloto 2. Interruptor de alimentación 3. Bateria 4. Botón antimanipulación

2 REGISTRO

3 INSTALACIÓN

I. Comprobar la intensidad de la señal.
II. Instalar el dispositivo.
a. Montaje del sensor con tornillos.
b. Montaje del sensor con burlete adhesivo de espuma (no conforme a la norma EN).

4 PRUEBA

Manual de usuario

Escanee el código QR para obtener más información y ayuda sobre el funcionamiento.

Especificación

Alcance de detección	12 m
Ángulo de detección	360°
Zonas de detección	172
Protección antimanipulación	Frontal y posterior
Piloto led	Azul (alarma)
Frecuencia de transmisión	433 MHz
Alcance de transmisión	800 m (zona abierta)
Batería	1 batería CR123A (incluida) de 3 V/1600 mAh
Duración promedio de la batería	5 años
Temperatura de funcionamiento	-10 °C a 55 °C (14 °F a 131 °F)
Temperatura de almacenamiento	-20 °C a 60 °C (-4 °F a 140 °F)
Humedad de funcionamiento	10 % a 90 %
Dimensiones	101,2 mm x 32,9 mm
Peso	109,5 g
Altura de montaje	2,4 a 4 m
Método de montaje	Techo

Nota: La aparición del mensaje de baja tensión indica que restan al menos 30 días de uso.

SLOVENČINA

1 VZHĽAD

1. Indikátor 2. Vypínač 3. Batéria 4. Tlačidlo ochrany pred cudzím zásahom

2 REGISTRÁCIA

3 MONTÁŽ

I. Skontrolujte intenzitu signálu.
II. Nainštalujte zariadenie.
a. Namontujte detektor pomocou skrutky.
b. Namontujte detektor pomocou penovej pásky (nesplnía normu EN).

4 TEST

Návod na používanie

Ak chcete získať ďalšie informácie a pokyny na používanie, naskenujte QR kód.

Špecifikácie

Rozsah detekcie	12 m
Detekčný uhol	360°
Detekčné zóny	172
Ochrana pred cudzím zásahom	Predná, zadná
Indikátor LED	Modrý (alarm)
Frekvencia prenosu	433 MHz
Rozsah prenosu	800 m (otvorený priestor)
Batéria	CR123A × 1 (súčasťou balenia), 3 V/1600 mAh
Štandardná životnosť batérie	5 rokov
Prevádzková teplota	-10 °C až 55 °C (14 °F až 131 °F)
Teplota uskladnenia	-20 °C až 60 °C (-4 °F až 140 °F)
Prevádzková vlhkosť	10 % až 90 %
Rozmery (priemer × hĺbka)	101,2 mm x 32,9 mm
Hmotnosť	109,5 g
Montážna výška	2,4 až 4 m
Metóda montáže	Strop

Poznámka: po zobrazení správy o nízkom napätí, je možné produkt používať ešte min. 30 dní.

မြန်မာ

1 အသွင်အပြင်လက္ခဏာ

1. အချက်ပြဦး 2. ဝါဝါလှတ် 3. ဘက်ထရီ 4. အတားအဆီးထိန်း ခလုတ်

2 စာရင်းသွင်းခြင်း

3 တပ်ဆင်ခြင်း

I. လိုင်းဆွဲအားကို စစ်ပါ။
II. စက်ကို တပ်ဆင်ပါ။
a. ထောက်လှမ်းကိရိယာကို ဝက်အူဖြင့် တပ်ဆင်ပါ။
b. ထောက်လှမ်းကိရိယာကို (EN လိုက်နာမှုမရှိသော) ရေမြှုပ်တိပ်ဖြင့် တပ်ဆင်ပါ။

4 စစ်ဆေးခြင်း

သုံးစွဲသူလက်စွဲ

နောက်ထပ်အချက်အလက်များနှင့် လုပ်ဆောင်မှု အကူအညီအတွက် QR ကုဒ်ကို စာနံ့ဖတ်ပါ။

အသေးစိတ် အချက်အလက်

ရှာဖွေသိရှိမှု အကွာအဝေး	12 m
ရှာဖွေသိရှိမှု ထောင့်ချိုး	360°
ရှာဖွေသိရှိမှု ဇုန်များ	172
အမှတ်တံဆိပ်ခြစ်မှု ကာကွယ်ခြင်း	ရှေ့၊ နောက်
LED အညွှန်းဦး	အပြာ (အန္တရာယ်)
လွတ်လွတ်သည့် ခရီးကွင်း	433 MHz
လွတ်လွတ်သည့် အသိုင်းအခြား	800 m (အဖိုးအကာမရှိသည့် နေရာ)
ဘက်ထရီ	CR123A × 1 (အဝင်သည်) 3V/1600 mAh
စံဘက်ထရီဘက်ထရီ	5 နှစ်
လုပ်ဆောင်ရန် အပူချိန်	-10 °C မှ 55 °C (14 °F မှ 131 °F)
သိမ်းဆည်းရန် အပူချိန်	-20 °C မှ 60 °C (-4 °F မှ 140 °F)
လုပ်ဆောင်ရန် စိုစွတ်သော	10% မှ 90%
အတိုင်းအတာ (D × D)	101.2 mm x 32.9 mm
အလေးချိန်	109.5 g
တပ်ဆင်မှု အမြင့်	2.4 မှ 4m
တပ်ဆင်ရေး နည်းလမ်း	မူက်နာကြွက်

မှတ်ချက်- ဝါဝါလှတ် ဖက်ထရီ ဝါဝါလှတ်အဖို့ ဝါဝါလှတ်အဖို့ အသုံးပြုမှု မှတ် 30 ရက်အတွင်းပင်

