

User Manual



English

1 APPEARANCE

1. Magnetic Stick 2. Sensor 3. Battery 4. Power Switch 5. Tamper Button 6. Indicator 7. External Input 8. Rear Tamper Sheet 9. Positioning Mark

2 ENROLLMENT

3 TEST

Check if the installation position is properly. Magnet Detection Performance Table

Supports	Non-metallic Surface	
Direction	Break(Remove)	Make(Approach)
Y	51	45
X+	20	19
X-	23	22
Z	76	68

4 INSTALLATION

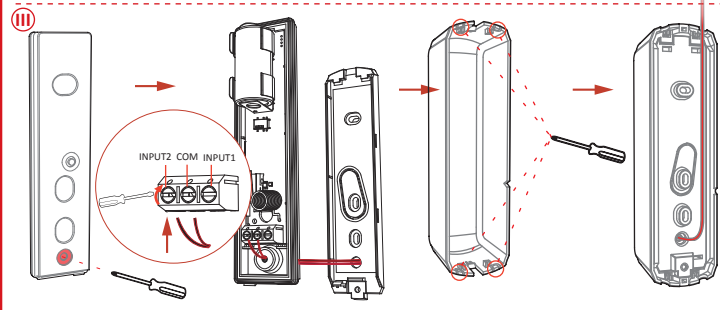
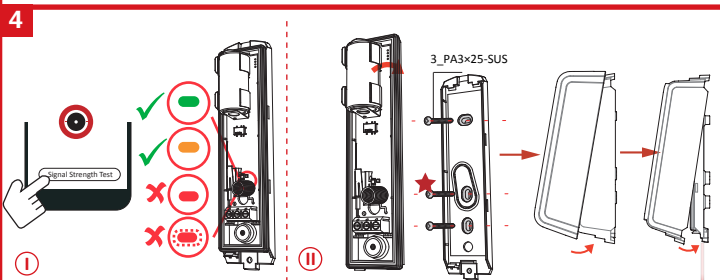
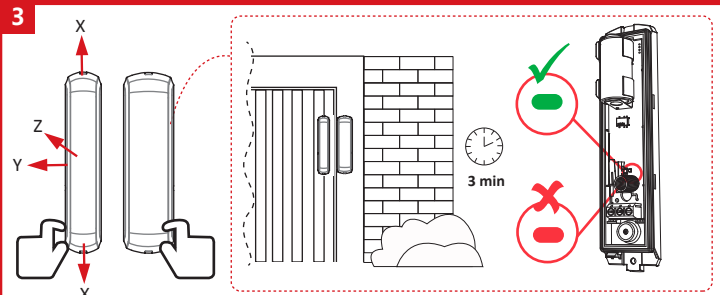
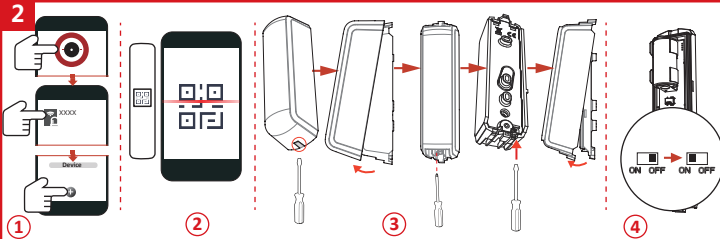
I. Check signal strength.  
II. Install the detector. ★ Screw for real panel tamper-proof  
III.(Optional)route the input cable through cable hole if external inputs are required.

User Manual

Scan the QR code for more information and operation help.

Specification

Detection Gap	According to the magnet detection performance table
Tamper Protection	Front/Rear
Alarm Input	Z
LED Indicator	Blue(Alarm)
Transmission Frequency	433MHz
Transmission Range	1000m (open area)
Battery Type	CR123A × 1
Standard Battery Life	5 years
Operation Temperature	-20 °C to 60 °C (-4 °F to 140 °F)
Storage Temperature	-30 °C to 65 °C (-22 °F to 149 °F)
Operation Humidity	10% to 90%
Dimension(WxHxD)	Sensor: 40.5 mm × 146 mm × 40.9 mm Magnetic Stick: 30.5mm × 146mm × 40.9 mm
Weight	247 g
Application Scenario	Outdoor, IP66



Español

1 ASPECTO

1. Vara magnética 2. Sensor 3. Batería 4. Interruptor de alimentación 5. Botón antimanipulación 6. Indicador 7. Entrada externa 8. Lámina de manipulación trasera 9. Marca de colocación

2 REGISTRO

3 PRUEBA

Compruebe que la posición de instalación sea la adecuada. Tabla de rendimiento de detección de imanes

Compatible	Superficie no metálica	
	Dirección	Separación (Extracción)
Y	51	45
X+	20	19
X-	23	22
Z	76	68

4 INSTALACIÓN

I. Comprobar la intensidad de la señal.  
II. Instale el detector. ★ Atornille para un panel real antimanipulación  
III. (Opcional) haga pasar el cable de entrada por el orificio en el caso de que sean necesarias entradas externas.

Manual de usuario

Escanee el código QR para obtener más información y ayuda sobre el funcionamiento.

Especificación

Distancia de detección	En función de la tabla de rendimiento de detección de imanes
Protección antimanipulación	Frontal, Trasero
Entrada de alarma	Z
Piloto led	Azul (alarma)
Frecuencia de transmisión	433 MHz
Alcance de transmisión	1000 m (área abierta)
Tipo de batería	1x CR123A
Duración promedio de la batería	5 años
Temperatura de funcionamiento	-20 °C a 60 °C (-4 °F a 140 °F)
Temperatura de almacenamiento	-30 °C a 65 °C (-22 °F a 149 °F)
Humedad de funcionamiento	10 % a 90 %
Dimensiones	Sensor: 40,5 mm × 146 mm × 40,9 mm Vara magnética: 30,5 mm × 146 mm × 40,9 mm
Peso	247 g
Escenarios de aplicación	Exteriores, IP66

မြန်မာ

1 အသွင်အပြင်လက္ခဏာ

1. သံလိုက်ချောင်း 2. အာနိစ် 3. အင်္ဂုလီ 4. ပါဝါလျှပ် 5. အကာအပေးထိန်းခလုတ် 6. သွင်ပြင် 7. ပြင်ပဖွဲ့ ထည့်သွင်းမှု 8. အောက်ဘက် အထိန်းပြား 9. အခန်းအထား အမှတ်အသား

2 စာရင်းသွင်းခြင်း

3 စစ်ဆေးခြင်း

စစ်ဆေးမှု အခန်းအထားသည် သင့်လျော်မှု ရှိမရှိ စစ်ဆေးပါ။ သံလိုက်ချောင်းထည့်ထားပါ။

ထောက်ပံ့မှုများ	သတ္တုပစ္စည်းများ မျက်နှာပြင်	
ဦးတည်ချက်	ဘက်စုံ(သံလိုက်ချောင်း)	ပြင်ပဖွဲ့ခြင်း(ပျက်စီးမှု)
Y	51	45
X+	20	19
X-	23	22
Z	76	68

4 တပ်ဆင်ခြင်း

I. လှိုင်းအချက်ပြအား စစ်ဆေးပါ။  
II. ရှာဖွေစက် တပ်ဆင်ပါ။ ★ ဖန်နံ အမှတ်အသားပြစ်စက် တာဝန်ရှိသူအတွက် တပ်ဆင်ပါ။  
III. (မလိုအပ်ဘဲ) လျှပ်ကိရိယာဖြင့် အကာအပေး ပြင်ပဖွဲ့ထည့်သွင်းမှုများ လိုအပ်ပါက အထိန်းပြားကို ပြားပေါ်မှတစ်ဆင့် လမ်းကြောင်းဖော်ပါ။

သုံးစွဲသူလက်စွဲ

နောက်ထပ်အချက်အလက်များနှင့် လုပ်ဆောင်မှု အကူအညီအတွက် QR ကုဒ်ကို စတုရန်းကတ်ပါ။

အသေးစိတ် အချက်အလက်

ပစ္စည်းအမျိုးအစား	သံလိုက်ချောင်းအသွင်ပြင်
အသုံးပြုပစ္စည်း	အသုံးပြုပစ္စည်း
LED အသွင်ပြင်	အသွင်ပြင်(သံလိုက်ချောင်း)
အချက်အလက်	433MHz
အချက်အလက်	1000m (အသွင်ပြင်)
အချက်အလက်	CR123A × 1
အချက်အလက်	5 နှစ်
လုပ်ဆောင်မှု အပူချိန်	-20 °C to 60 °C (-4 °F to 140 °F)
သိမ်းဆည်းမှု အပူချိန်	-30 °C to 65 °C (-22 °F to 149 °F)
လုပ်ဆောင်မှု စိုစွတ်မှု	10% to 90%
အသွင်အထား(WxHxD)	အသွင်- 40.5 mm × 146 mm × 40.9 mm သံလိုက်ချောင်း- 30.5mm × 146mm × 40.9 mm
အသေးစိတ်	247 g
အသုံးပြုပစ္စည်း	အသွင်ပြင်- IP66

Português

1 APRESENTAÇÃO

1. Bastão magnético 2. Sensor 3. Bateria 4. Interruptor 5. Botão de violação 6. Indicador 7. Entrada externa 8. Placa antiviolação traseira 9. Marca de posicionamento

2 REGISTRO

3 TESTE

Verifique se a posição de instalação está correta. Tabela de desempenho de deteção do magneto

Suporta	Superfície não metálica	
	Direction (Direção)	Romper (Remover)
Y	51	45
X+	20	19
X-	23	22
Z	76	68

4 INSTALAÇÃO

I. Verifique a intensidade do sinal.  
II. Instale o detector. ★ Parafuse para painel antiviolação traseiro  
III. (Opcional) passe o cabo de entrada através do orifício para cabos se forem necessárias entradas externas.

Manual do usuário

Leia o código QR para mais informações e ajuda na operação.

Especificações

Deteção de folga	De acordo com a tabela de desempenho de deteção do magneto
Proteção antiviolação	Partes frontal e traseira
Entrada de alarme	Z
Indicador LED	Azul (alarme)
Frequência de transmissão	433 MHz
Intervalo de transmissão	1000 m (espaço aberto)
Tipo de bateria	CR123A × 1
Duração padrão da bateria	5 anos
Temperatura de operação	-20 °C a 60 °C (-4 °F a 140 °F)
Temperatura de armazenamento	-30 °C a 65 °C (-22 °F a 149 °F)
Umidade de operação	10% a 90%
Dimensões (L x A x P)	Sensor: 40,5 mm × 146 mm × 40,9 mm Bastão magnético: 30,5mm × 146mm × 40,9 mm
Peso	247 g
Cenário de aplicação	Externo, IP66

Slovenščina

1 PREGLED NAPRAVE

1. Magnetna palica 2. Senzor 3. Baterija 4. Stikalo za vklop/izklop 5. Gumb za uredjanje 6. Indikator 7. Zunanji vhod 8. Zaščitni list zadaj 9. Označa za določanje položaja

2 VPIS

3 PREIZKUS

Preverite, ali je položaj namestitve pravilen. Tabela zmogljivosti zaznavanja magnetnega polja

Nosilci	Nekovinska površina	
Smer	Zlom (odstranitev)	Izvedba (pristop)
Y	51	45
X+	20	19
X-	23	22
Z	76	68

4 NAMESTITEV

I. Preverite moč signala.  
II. Namestite detektor. ★ Privijte za pravo zaščito pred modifikacijami.  
III. Če potrebujete zunanje vhode, vhodni kabel speljite skozi luknjo za kabel (izbirno).

Uporabniški priročnik

Če želite več informacij in pomoč pri delovanju, optično preberite kodo QR.

Tehnični podatki

Zaznavna vrzel	Glede na tabelo zmogljivosti zaznavanja magnetnega polja
Zaščita pred modifikacijami	Spredaj, zadaj
Vhod za alarm	Z
Indikator LED	Moder (alarm)
Frekvenca prenosa	433 MHz
Območje prenosa	1000 m (na odprtem območju)
Vrsta baterije	CR123A × 1
Življenjska doba standardne baterije	5 let
Razpon temperature pri delovanju	od -20 °C do 60 °C (od -4 °F do 140 °F)
Temperatura skladičenja	od -30 °C do 65 °C (od -22 °F do 149 °F)
Razpon vlage pri delovanju	Od 10 do 90 %
Mere (Š x V x G)	Senzor: 40,5 mm × 146 mm × 40,9 mm Magnetna palica: 30,5 mm × 146 mm × 40,9 mm
Teža	247 g
Primer uporabe	Zunanji, IP66

