

English

1 APPEARANCE

- 1. Indicator 2. Extension Cable 3. Tamper Button 4. Probe 5. Learn button

2 ENROLLMENT

3 INSTALLATION

- I. Check signal strength.
- II. Install the detector.
  - a. Stand mounting
  - b. Wall mounting

4 TEST

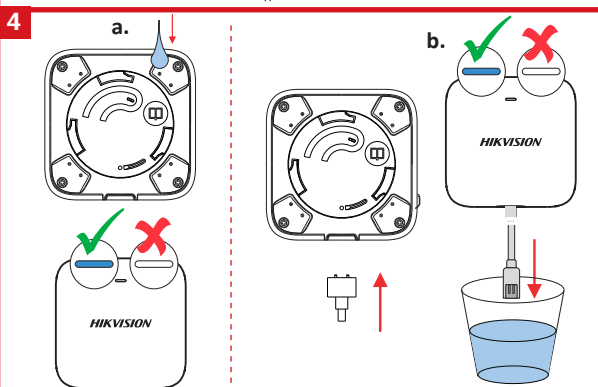
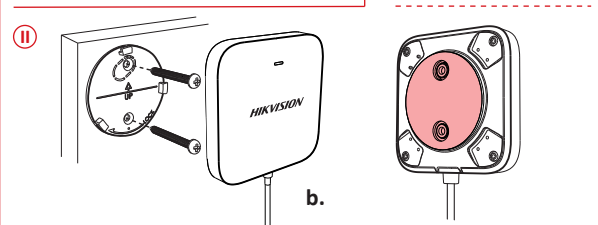
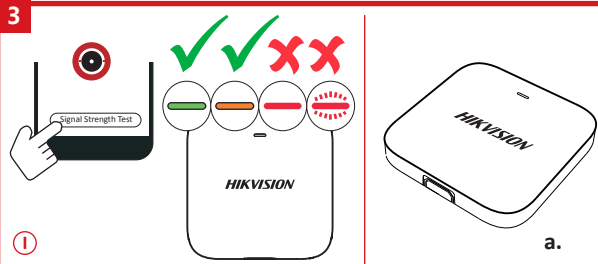
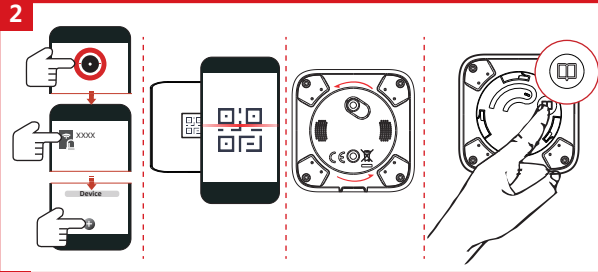
- a. Stand mounting test
- b. Wall mounting test

User Manual

Scan the QR code for more information and operation help.

Specification

Installation	Wall mount/Direct touch
Tamper protection	Front & Back
LED indicator	Blue (alarm)
Operating temperature	-10 °C to 55 °C (14 °F to 131 °F) -10 °C to 40 °C (14 °F to 104 °F) EN Certified
Storage temperature	-20 °C to 60 °C (-4 °F to 140 °F)
Operating humidity	10% to 90%
Water protection	IP68
Dimension (H × W × D)	62.4 mm × 62.4 mm × 14.6 mm
Weight	85.5 g
Transmission frequency	433MHz
RF range	1km (free space)
Battery	CR2450 x 1 (included)
Standard battery life	3 years



User Manual



Español

1 ASPECTO

- 1. Indicador 2. Cable alargador 3. Botón antimanipulación 4. Sonda 5. Botón de memoria

2 REGISTRO

3 INSTALACIÓN

- I. Comprobar la intensidad de la señal.
- II. Instale el detector.
  - a. Montaje en soporte
  - b. Montaje en pared

4 PRUEBA

- a. Prueba de montaje en soporte
- b. Prueba de montaje en pared

Manual de usuario

Escanee el código QR para obtener más información y ayuda sobre el funcionamiento.

Especificación

Instalación	Montaje en pared/pubicación directa
Protección antimanipulación	Anterior y posterior
Piloto led	Azul (alarma)
Temperatura de funcionamiento	-10 °C a 55 °C (14 °F a 131 °F) -10 °C a 40 °C (14 °F a 104 °F) con certificación EN
Temperatura de almacenamiento	-20 °C a 60 °C (-4 °F a 140 °F)
Humedad de funcionamiento	10% a 90%
Protección contra el agua	IP68
Dimensiones (alto x ancho x fondo)	62,4 mm x 62,4 mm x 14,6 mm
Peso	85,5 g
Frecuencia de transmisión	433 MHz
Alcance de radiofrecuencia	1km (espacio abierto)
Batería	1 batería CR2450 (incluida)
Vida útil de la batería convencional	3 años

Português

1 APRESENTAÇÃO

- 1. Indicador 2. Cabo de extensão 3. Botão de violação 4. Sonda 5. Botão Aprender

2 REGISTRO

3 INSTALAÇÃO

- I. Verifique a intensidade do sinal.
- II. Instale o detector.
  - a. Montagem em suporte
  - b. Montagem na parede

4 TESTE

- a. Teste de montagem em suporte
- b. Teste de montagem na parede

Manual do usuário

Leia o código QR para mais informações e ajuda na operação.

Especificações

Instalação	Montagem na parede/toque direto
Proteção anti-tampering	Frontal e traseira
Indicador LED	Azul (alarma)
Temperatura de operação	-10 °C a 55 °C (14 °F a 131 °F) -10 °C a 40 °C (14 °F a 104 °F) certificado EN
Temperatura de armazenamento	-20 °C a 60 °C (-4 °F a 140 °F)
Umidade de operação	10% a 90%
Proteção contra água	IP68
Dimensões (A × L × P)	62,4 mm x 62,4 mm x 14,6 mm
Peso	85,5 g
Frequência de transmissão	433 MHz
Faixa de RF	1 km (espaço aberto)
Bateria	1 x CR2450 (incluída)
Duração padrão da bateria	3 anos

©2020 Hangzhou Hikvision Digital Technology Co., Ltd. All rights reserved.  
This manual includes instructions for using and managing the Product. Pictures, charts, images and all other information...  
HIKVISION neither endorses nor warrants the performance and safety of the equipment of third parties...  
YOU ACKNOWLEDGE THAT THE NATURE OF THE INTERNET PROVIDES FOR INHERENT SECURITY RISKS, AND HIKVISION...  
IN THE EVENT OF ANY CONFLICTS BETWEEN THIS MANUAL AND THE APPLICABLE LAW, THE LATER PREVAILS.

CE This product and, if applicable, the supplied accessories bear the mark with "CE" and comply therefore with the...  
2012/21/EU (Directive WEEE) Products marked with this symbol cannot be disposed of as unsorted municipal waste...  
2006/66/EC (Battery Directive) This product contains a battery that cannot be disposed of as unsorted municipal waste...  
BATTERY WARNING  
1. Do not ingest battery. Chemical Burn Hazard  
2. Keep new and used batteries away from the children.  
3. If the battery compartment does not close securely, stop using the product and keep it away from children.  
4. This product contains a coin / button cell battery, if the coin / button cell battery is swallowed, it can cause severe internal burns in just 2 hours and lead to death.  
5. If you think batteries might have been swallowed or placed inside any part of the body, seek immediate medical attention.

BATTERY CAUTION  
1. Risk of fire or explosion if the battery is replaced by an incorrect type.  
2. Improper replacement of the battery with an incorrect type may affect a safeguard (for example, in the case of some lithium battery types).  
3. Do not dispose of the battery into fire or hot water, or mechanically crush or cut the battery, which may result in an explosion.  
4. Do not dispose of the battery in an extremely high temperature surrounding environment, which may result in an explosion or the leakage of flammable liquid or gas.  
5. Do not subject the battery to an extremely low air pressure, which may result in an explosion or the leakage of flammable liquid or gas.  
6. Dispose of used batteries according to the instructions.  
The equipment is not suitable for use in locations where children are likely to be present.

INSTALLATION CAUTION  
The additional force shall be equal to three times the weight of the equipment but not less than 50N. The equipment and its associated mounting fixtures shall remain secure during the installation. After the installation, the equipment, including any associated mounting plate, shall not be damaged.

This equipment is not suitable for use in locations where children are likely to be present.

Warning  
This is a class A product. In a domestic environment this product may cause radio interference in which case the user may be required to take adequate measures.  
FCC Information  
Please take attention that changes or modification not expressly approved by the party responsible for compliance could void the user's authority to operate the equipment.  
FCC compliance: This equipment has been tested and found to comply with the limits for a Class B digital device, pursuant to part 15 of the FCC Rules. These limits are designed to provide reasonable protection against harmful interference in a residential installation. If this equipment generates, uses and can radiate radio frequency energy and, if not installed and used in accordance with the instructions, may cause harmful interference to radio communications. However, there is no guarantee that interference will not occur in a particular installation. If this equipment does cause harmful interference to radio or television reception, which can be determined by turning the equipment off and on, the user is encouraged to try to correct the interference by one or more of the following measures:  
-Reorient or relocate the receiving antenna.  
-Increase the separation between the equipment and receiver.  
-Connect the equipment into an outlet on a circuit different from that to which the receiver is connected.  
-Consult the dealer or an experienced radio/TV technician for help.  
This equipment should be installed and operated with a minimum distance 20cm between the radiator and your body.  
FCC Conditions  
This device complies with part 15 of the FCC Rules. Operation is subject to the following two conditions:  
1. This device may not cause harmful interference.  
2. This device must accept any interference received, including interference that may cause undesired operation

© 2020 Hangzhou Hikvision Digital Technology Co., Ltd. Todos los derechos reservados.  
Este manual incluye las instrucciones de utilización y gestión del producto. Las figuras, gráficos, imágenes y cualquier otra información...  
HIKVISION ni respalda ni garantiza el rendimiento y la seguridad de los equipos de terceros...  
Usted reconoce que la naturaleza de Internet proporciona riesgos inherentes de seguridad, y HIKVISION...  
En caso de cualquier conflicto entre este manual y la legislación aplicable, esta última prevalece.

CE Este producto y, en su caso, también los accesorios suministrados, llevan la marca "CE" y están conformes con las normas europeas...  
2012/21/EU (Directiva WEEE) Productos marcados con este símbolo no pueden ser desechados en un contenedor municipal...  
2006/66/CE (Directiva sobre baterías) Este producto lleva una batería que no puede ser desechada en un contenedor municipal...  
ADVERTENCIA DE BATERÍA  
1. No ingerir la batería, peligro de quemadura química  
2. Mantenga las baterías nuevas y usadas fuera del alcance de los niños.  
3. Si el compartimento de la batería no cierra adecuadamente, deje de usar el producto y manténgalo fuera del alcance de los niños.  
4. Este producto incorpora una pila de botón. Si se traga la pila de botón, está la posibilidad de provocar graves quemaduras internas en solo 2 horas de ingestión.  
5. Si sospecha que una batería ha sido tragada o introducida en alguna parte del cuerpo, procure por atención médica inmediata.

PRECAUCIONES RELATIVAS A LA BATERÍA  
1. No ingerir la batería, peligro de quemadura química  
2. Mantenga las baterías nuevas y usadas fuera del alcance de los niños.  
3. Si el compartimento de la batería no cierra adecuadamente, deje de usar el producto y manténgalo fuera del alcance de los niños.  
4. Este producto incorpora una pila de botón. Si se traga la pila de botón, está la posibilidad de provocar graves quemaduras internas en solo 2 horas de ingestión.  
5. Si sospecha que una batería ha sido tragada o introducida en alguna parte del cuerpo, procure por atención médica inmediata.

PRECAUCIONES DE INSTALACIÓN  
La fuerza adicional debe ser equivalente a tres veces el peso del equipo, pero no inferior a 50 N. El equipo y el soporte asociado...  
©2020 Hangzhou Hikvision Digital Technology Co., Ltd. Todos los derechos reservados.  
Este manual incluye instrucciones para utilizar y gestionar el producto. Las figuras, gráficos, imágenes y todas las demás informaciones...  
HIKVISION ni respalda ni garantiza el rendimiento y la seguridad de los equipos de terceros...  
Usted reconoce que la naturaleza de Internet proporciona riesgos inherentes de seguridad, y HIKVISION...  
En caso de cualquier conflicto entre este manual y la legislación aplicable, esta última prevalece.

CE Este producto y, en su caso, también los accesorios suministrados, llevan la marca "CE" y están conformes con las normas europeas...  
2012/21/EU (Directiva WEEE) Productos marcados con este símbolo no pueden ser desechados en un contenedor municipal...  
2006/66/CE (Directiva sobre baterías) Este producto lleva una batería que no puede ser desechada en un contenedor municipal...  
AVISO DE BATERÍA  
1. No ingerir la batería, peligro de quemadura química interna  
2. Mantenga las baterías nuevas y usadas lejos de los niños.  
3. Si el compartimento de la batería no cierra correctamente, deje de usar el producto y manténgalo alejado de los niños.  
4. Este producto contiene una batería de botón. Si la batería de botón se traga, existe el riesgo de provocar graves quemaduras internas en apenas unas horas de ingestión.  
5. Si se sospecha que una batería ha sido ingerida o suelta en alguna parte del cuerpo, procure por atención médica inmediata.

CUIDADOS CON LA BATERÍA  
1. Riesgo de incendio o explosión si se inserta una batería no autorizada por fuera del tipo correcto.  
2. Ajuste la fuerza de la batería por fuera del tipo correcto para evitar una sobrecarga (por ejemplo, en el caso de algunos tipos de baterías de botón).  
3. No ingiera la batería y la batería en forma que entra en contacto con el cuerpo humano, por lo que puede resultar en quemaduras o gases inflamables.  
4. No ingiera la batería en un ambiente de temperatura extremadamente alta, ya que puede resultar en explosión o aumento de líquido o gases inflamables.  
5. No respalde la batería a una presión de aire extremadamente baja, por lo que puede resultar en explosión o aumento de líquido o gases inflamables.  
6. Descarte las baterías usadas de acuerdo con las instrucciones.

CUIDADOS NA INSTALAÇÃO  
A força adicional deve ser igual a três vezes o peso do equipamento, mas não inferior a 50 N. O equipamento e a sua base de montagem associada...  
©2020 Hangzhou Hikvision Digital Technology Co., Ltd. Todos los derechos reservados.  
Este manual incluye instrucciones para utilizar y gestionar el producto. Las figuras, gráficos, imágenes y todas las demás informaciones...  
HIKVISION ni respalda ni garantiza el rendimiento y la seguridad de los equipos de terceros...  
Usted reconoce que la naturaleza de Internet proporciona riesgos inherentes de seguridad, y HIKVISION...  
En caso de cualquier conflicto entre este manual y la legislación aplicable, esta última prevalece.