

English

1 APPEARANCE

- 1. Indicator 2. Microphone 3. Tamper Button 4. Power Switch

2 ENROLLMENT

3 TEST

BG (Break Glass) Test

4 INSTALLATION

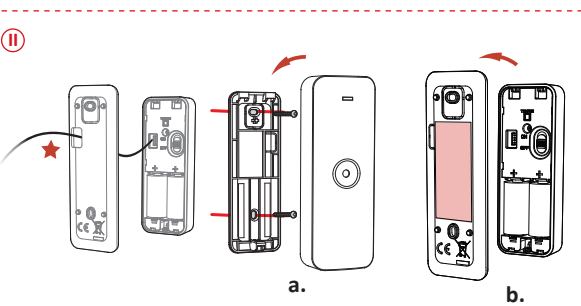
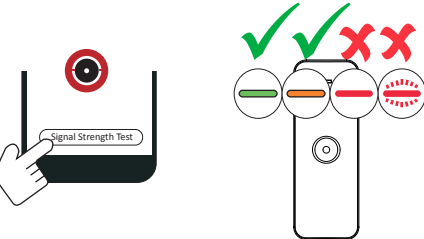
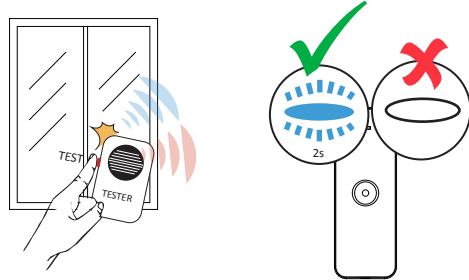
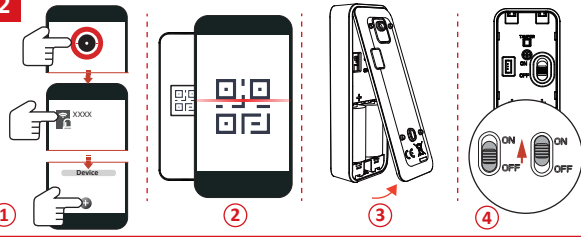
- I. Check signal strength.
II. Install the detector.
★ (optional)route the cable through cable hole if external inputs required.
a. with screw b. with sponge tape

User Manual

Scan the QR code for more information and operation help.

Specification

Table with 2 columns: Specification and Value. Rows include: Detection range (8m radius), Glass type (Leaded, Double glazing), External inputs (Front & Back), Tamper protection (2), LED indicator (Blue/Alarm), Operating temperature (-10 °C to 55 °C), Storage temperature (-20 °C to 60 °C), Operating humidity (10% to 90%), Installation (Wall/Ceiling mount), Dimension (107.0 mm x 38.8 mm x 24.5 mm), Weight (83 g), Transmission frequency (433 MHz), RF range (1 km), Battery (CR123A x 2), Standard battery life (3 years).



©2020 Hangzhou Hikvision Digital Technology Co., Ltd. All rights reserved.
This Manual includes instructions for using and managing the Product. Pictures, charts, images and all other information contained herein are for descriptive and illustrative purposes only. The information contained in this Manual is subject to change without notice, due to firmware updates or other reasons. Please find the latest version of this Manual at the Hikvision website (https://www.hikvision.com/).

PLEASE USE THIS MANUAL WITH THE GUIDANCE AND ASSISTANCE OF PROFESSIONALS TRAINED IN SUPPORTING THE PRODUCT.
HIKVISION AND OTHER HIKVISION'S TRADEMARKS AND LOGOS ARE THE PROPERTIES OF HIKVISION IN VARIOUS JURISDICTIONS. OTHER TRADEMARKS AND LOGOS MENTIONED ARE THE PROPERTIES OF THEIR RESPECTIVE OWNERS.

CE
This product and, if applicable, the supplied accessories to be marked with "CE" and comply therefore with the applicable harmonized European standards listed under the RE Directive 2006/95/EC, the EMC Directive 2014/53/EU, the RoHS Directive 2011/65/EU, the 2012/19/EU (WEEE) directive. Products marked with this symbol cannot be disposed of as unsorted municipal waste in the European Union. For proper recycling, return this product to your local supplier upon the purchase of equivalent new equipment, or dispose of it at designated collection points. For more information see www.recyclinginfo.eu.

BATTERY WARNING
1. Do not ingest battery. Chemical Burn Hazard
2. Keep new and used batteries away from the children.
3. If the battery compartment does not close securely, stop using the product and keep it away from children.
4. If you insert batteries might have been swallowed or placed inside any part of the body, seek immediate medical attention.

BATTERY CAUTION
1. Risk of fire or explosion if a battery is replaced by an incorrect type.
2. Improper replacement of a battery with an incorrect type may create a safeguard for example, in the case of some lithium battery types.
3. Do not dispose of the battery into fire or a hot oven, or mechanically crush or cut the battery, which may result in an explosion.
4. Do not leave the battery in an extremely high temperature surrounding environment, which may result in an explosion or the leakage of flammable liquid or gas.
5. Do not subject the battery to extremely low air pressure, which may result in an explosion or the leakage of flammable liquid or gas.
6. Dispose of used batteries according to the instructions.

INSTALLATION CAUTION
The additional force shall be equal to three times the weight of the equipment but not less than 50N. The equipment and its associated mounting means shall remain secure during the installation. After the installation, the equipment, including any associated mounting parts, shall not be damaged.

1 ASPECTO

- 1. Piloto 2. Micrófono 3. Botón antimanipulación 4. Interruptor de alimentación

2 REGISTRO

3 PRUEBA

Prueba de rotura de vidrio

4 INSTALACIÓN

- I. Comprobar la intensidad de la señal.
II. Instale el detector.
★ Pase el cable a través de la perforación para cables en caso de requerirse entradas externas.
a. Con tornillo b. Con burlete adhesivo de espuma

Manual de usuario

Escanee el código QR para obtener más información y ayuda sobre el funcionamiento.

Especificación

Table with 2 columns: Alcançe de detección (Radio de 8 m), Tipo de vidrio (Flotado, placa de vidrio, templado, armado, laminado al plomo y doble acristalamiento), Entradas externas (2), Protección antimanipulación (Anterior y posterior), Piloto led (Azul (alarma)), Temperatura de funcionamiento (-10 °C a 55 °C), Temperatura de almacenamiento (-20 °C a 60 °C), Humedad de funcionamiento (10 % a 90 %), Instalación (Montaje en pared/techo), Dimensiones (107,0 mm x 38,8 mm x 24,5 mm), Peso (83 g), Frecuencia de transmisión (433 MHz), Alcançe de radiofrecuencia (1 km), Batería (2 baterías CR123A (incluidas)), Vida útil de la batería convencional (3 años).

Português

1 APRESENTAÇÃO

- 1. Indicador 2. Microfone 3. Botão de violação 4. Interruptor

2 REGISTRO

3 TESTE

Teste BG (Quebra de vidro)

4 INSTALAÇÃO

- I. Verifique a intensidade do sinal.
II. Instale o detector.
★ (opcional) passe o cabo pelo furo apropriado se forem necessárias entradas externas.
a. com parafuso b. com fita de espuma

Manual do usuário

Leia o código QR para mais informações e ajuda na operação.

Especificações

Table with 2 columns: Alcançe de deteção (Raio de 8 m), Tipo de vidro (Plano, chapa, temperado, armado, laminado chumbado, duplo), Entradas externas (2), Proteção anti manipulação (Frontal e traseira), Indicador LED (Azul (alarma)), Temperatura de operação (-10 °C a 55 °C), Temperatura de armazenamento (-20 °C a 60 °C), Umidade de operação (10% a 90%), Instalação (Montagem na parede/tefo), Dimensões (A x L x P) (107,0 mm x 38,8 mm x 24,5 mm), Peso (83 g), Frecuencia de transmissão (433 MHz), Faixa de RF (1 km (espaço aberto)), Bateria (2 x CR123A (incluidas)), Duração padrão da bateria (3 anos).

Warning: This is a class A product. In a domestic environment this product may cause radio interference in which case the user may be required to take adequate measures.
FCC Information: Please take attention that changes or modification not expressly approved by the party responsible for compliance could void the user's authority to operate the equipment.
FCC Compliance: This equipment has been tested and found to comply with the limits for a Class B digital device, pursuant to part 15 of the FCC Rules. These limits are designed to provide reasonable protection against harmful interference in a residential installation. This equipment generates, uses and can radiate radio frequency energy and, if not installed and used in accordance with the instructions, may cause harmful interference to radio communications. However, there is no guarantee that interference will not occur in a particular installation. If this equipment does cause harmful interference to radio or television reception, which can be determined by turning the equipment off and on, the user is encouraged to try to correct the interference by one or more of the following measures:
- Reorient or relocate the receiving antenna.
- Increase the separation between the equipment and receiver.
- Connect the equipment into an outlet on a circuit different from that to which the receiver is connected.
- Consult the dealer or an experienced radio/TV technician for help.
This equipment should be installed and operated with a minimum distance 20cm between the radiator and your body.
FCC Conditions: This device complies with part 15 of the FCC Rules. Operation is subject to the following two conditions:
1. This device may not cause harmful interference.
2. This device must accept any interference received, including interference that may cause undesired operation.

© 2020 Hangzhou Hikvision Digital Technology Co., Ltd. Todos los derechos reservados.
Este manual incluye las instrucciones de uso y gestión del producto. Las figuras, gráficos, imágenes y cualquier otra información que aparezca en este documento tienen descripciones y aclaraciones. La información contenida en este manual está sujeta a cambios, sin aviso previo, debido a la actualización de software o a otros motivos. Visite el sitio web de Hikvision (https://www.hikvision.com/) para obtener la última versión de este manual.
Por favor, use este manual con la guía y asistencia de profesionales capacitados en el soporte del producto.
HIKVISION y otros nombres comerciales y logotipos de Hikvision son propiedad de Hikvision en diferentes jurisdicciones. Los demás nombres comerciales y logotipos mencionados son propiedad de sus respectivos dueños y propietarios.
Este producto y, si es aplicable, los accesorios suministrados, deberán marcarse con "CE" y cumplir con las normas europeas armonizadas, aplicables en materia de la Directiva de compatibilidad electromagnética (EMC) de 2014/53/UE, la Directiva de compatibilidad electromagnética (EMC) de 2014/53/UE, la Directiva de compatibilidad electromagnética (EMC) de 2011/65/UE, la Directiva de compatibilidad electromagnética (EMC) de 2012/19/UE (WEEE) de la Unión Europea. Los productos marcados con este símbolo no pueden ser desechados en el sistema de basura municipal no diferenciada. Para un reciclaje adecuado, entregue este producto en un lugar de recogida de residuos que sea equivalente al lugar de donde se adquirió el producto o en un punto de recogida designado por el fabricante. Para más información, visite www.recyclinginfo.eu.
Este producto y, si es aplicable, los accesorios suministrados, deberán marcarse con "CE" y cumplir con las normas europeas armonizadas, aplicables en materia de la Directiva de compatibilidad electromagnética (EMC) de 2014/53/UE, la Directiva de compatibilidad electromagnética (EMC) de 2014/53/UE, la Directiva de compatibilidad electromagnética (EMC) de 2011/65/UE, la Directiva de compatibilidad electromagnética (EMC) de 2012/19/UE (WEEE) de la Unión Europea. Los productos marcados con este símbolo no pueden ser desechados en el sistema de basura municipal no diferenciada. Para un reciclaje adecuado, entregue este producto en un lugar de recogida de residuos que sea equivalente al lugar de donde se adquirió el producto o en un punto de recogida designado por el fabricante. Para más información, visite www.recyclinginfo.eu.

PRECAUCIONES DE BATERÍA
1. No ingiera la batería, peligro de quemaduras químicas.
2. Mantenga las baterías nuevas y usadas fuera del alcance de los niños.
3. Si el compartimento de la batería no cierra debidamente, deje de usar el producto y notifíquelo a su proveedor.
4. Si el producto o la batería se han calentado o se han inflamado, no toque el producto y no lo cargue.
PRECAUCIONES RELATIVAS A LA BATERÍA
1. Peligro de fuego o explosión si se reemplaza la batería por un tipo incorrecto.
2. Una sustitución inadecuada de la batería puede dar origen a un corto circuito que puede ocasionar un incendio o explosión.
3. No exponga la batería a altas temperaturas o ambientes húmedos, ya que podría explotar o tener fuga de líquido electrolítico y gas inflamable.
4. No intente que la batería quede expuesta a un campo de alta electrostática estática, ya que podría explotar o tener fuga de líquido electrolítico y gas inflamable.
5. Deshágase de las células usadas conforme a las instrucciones.
PRECAUCIONES DE INSTALACIÓN
La fuerza adicional debe ser equivalente a tres veces el peso del equipo, pero no inferior a 50 N. El equipo y el soporte asociado deben permanecer seguros durante la instalación. Tras la instalación, no debe dañarse la unidad luego de ser montada.

© 2020 Hangzhou Hikvision Digital Technology Co., Ltd. Todos los derechos reservados.
Este manual incluye las instrucciones de uso y gestión del producto. Las figuras, gráficos, imágenes y cualquier otra información que aparezca en este documento tienen descripciones y aclaraciones. La información contenida en este manual está sujeta a cambios, sin aviso previo, debido a la actualización de software o a otros motivos. Visite el sitio web de Hikvision (https://www.hikvision.com/) para obtener la última versión de este manual.
Por favor, use este manual con la guía y asistencia de profesionales capacitados en el soporte del producto.
HIKVISION y otros nombres comerciales y logotipos de Hikvision son propiedad de Hikvision en diferentes jurisdicciones. Los demás nombres comerciales y logotipos mencionados son propiedad de sus respectivos dueños y propietarios.
Este producto y, si es aplicable, los accesorios suministrados, deberán marcarse con "CE" y cumplir con las normas europeas armonizadas, aplicables en materia de la Directiva de compatibilidad electromagnética (EMC) de 2014/53/UE, la Directiva de compatibilidad electromagnética (EMC) de 2014/53/UE, la Directiva de compatibilidad electromagnética (EMC) de 2011/65/UE, la Directiva de compatibilidad electromagnética (EMC) de 2012/19/UE (WEEE) de la Unión Europea. Los productos marcados con este símbolo no pueden ser desechados en el sistema de basura municipal no diferenciada. Para un reciclaje adecuado, entregue este producto en un lugar de recogida de residuos que sea equivalente al lugar de donde se adquirió el producto o en un punto de recogida designado por el fabricante. Para más información, visite www.recyclinginfo.eu.
Este producto y, si es aplicable, los accesorios suministrados, deberán marcarse con "CE" y cumplir con las normas europeas armonizadas, aplicables en materia de la Directiva de compatibilidad electromagnética (EMC) de 2014/53/UE, la Directiva de compatibilidad electromagnética (EMC) de 2014/53/UE, la Directiva de compatibilidad electromagnética (EMC) de 2011/65/UE, la Directiva de compatibilidad electromagnética (EMC) de 2012/19/UE (WEEE) de la Unión Europea. Los productos marcados con este símbolo no pueden ser desechados en el sistema de basura municipal no diferenciada. Para un reciclaje adecuado, entregue este producto en un lugar de recogida de residuos que sea equivalente al lugar de donde se adquirió el producto o en un punto de recogida designado por el fabricante. Para más información, visite www.recyclinginfo.eu.