



UniFi[®]

Switch capa 3 de 8 puertos POE

Modelo: USW-Pro-8-PoE

GUIA RAPIDA



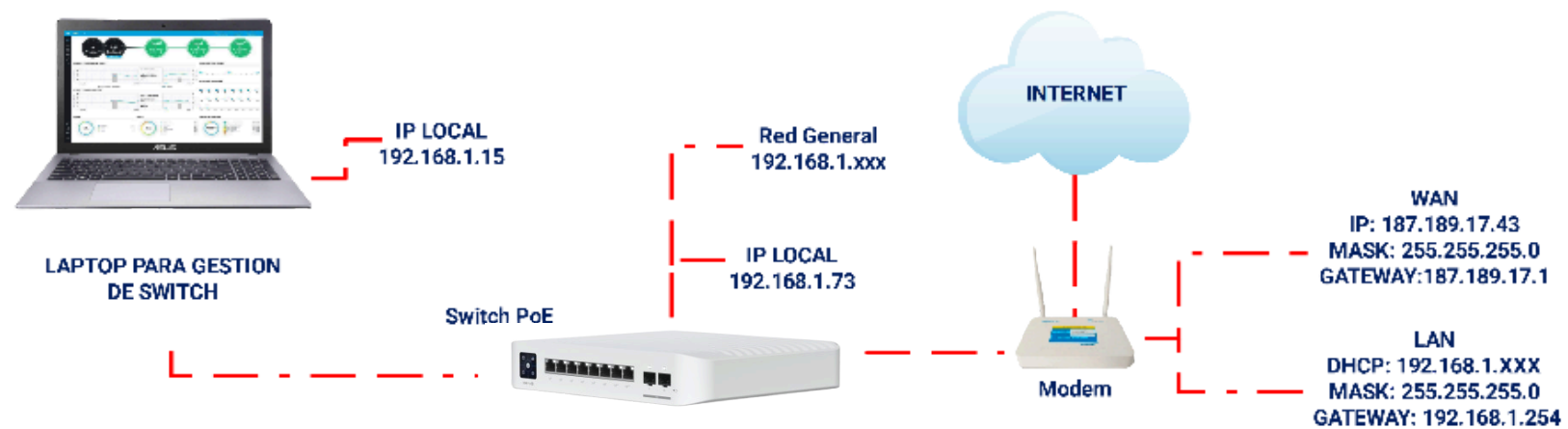
INTRODUCCION

UniFi Network proporciona una interfaz de usuario centralizada que permite a los administradores gestionar todos los dispositivos de red desde un único panel. Esto facilita la monitorización y configuración de la red de manera eficiente.

PUNTOS IMPORTANTES

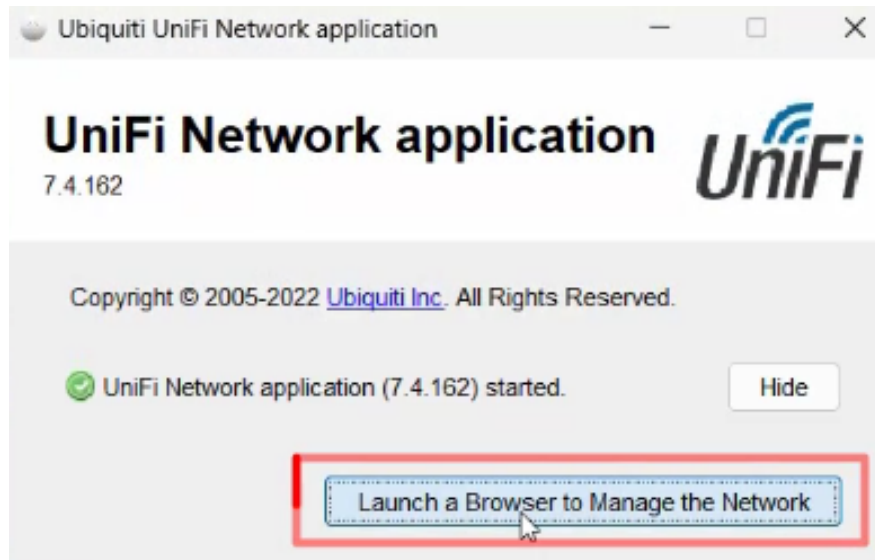
Se deben establecer las conexiones físicas correspondientes; de esta manera, el software UniFi Controller podrá detectar los dispositivos en la red local y realizar la adopción necesaria de manera correcta.

Diagrama de Conexiones Red LAN

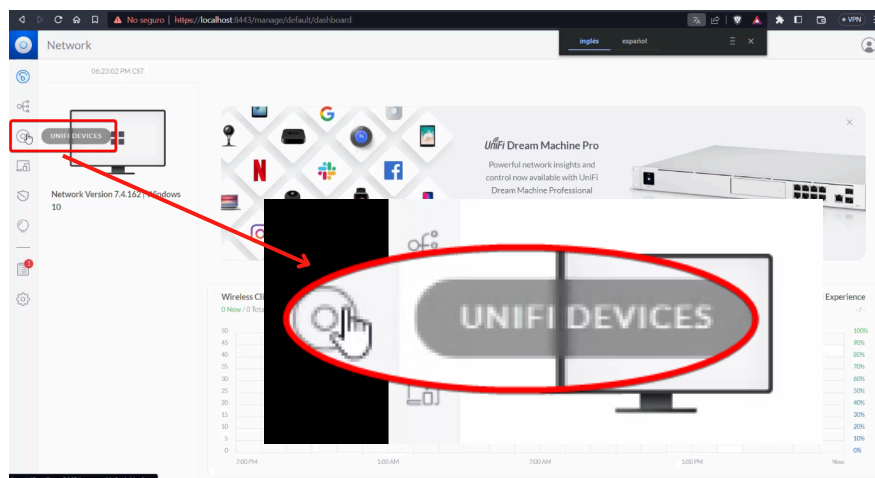


Adopción de Access Point

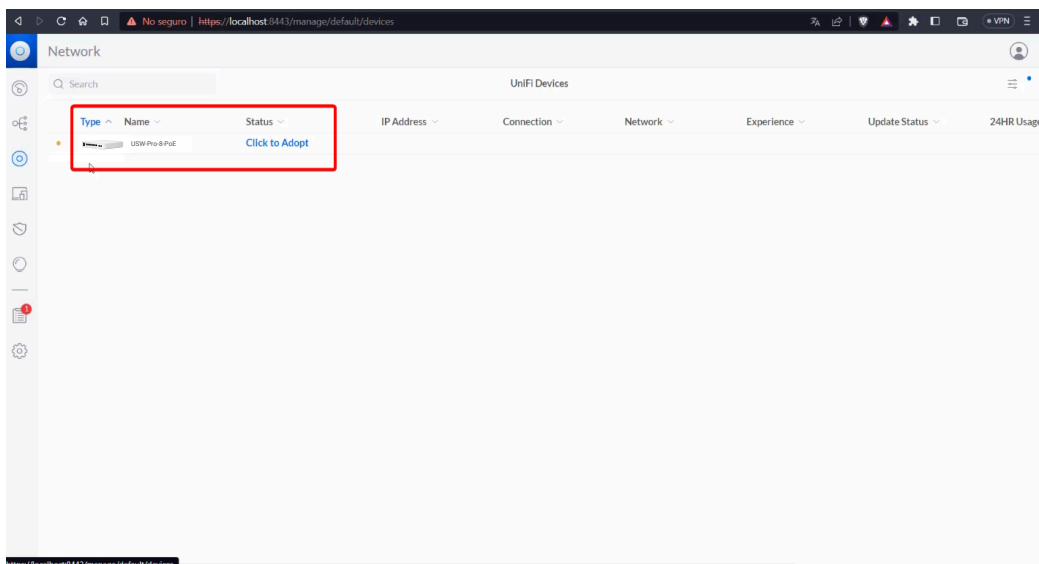
Una vez que tengamos el software instalado, haremos clic en el botón "Launch a Browser".



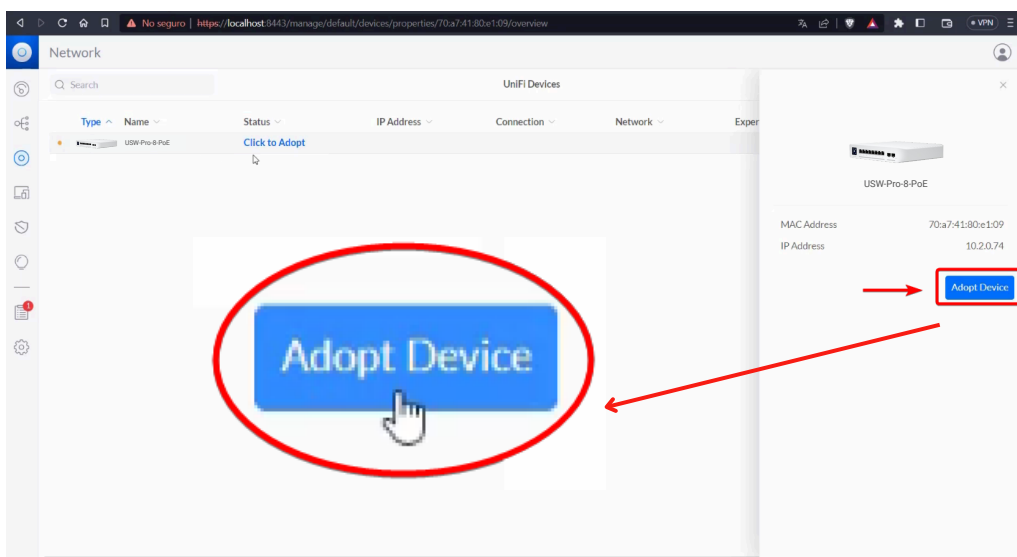
Dentro de la interfaz del software, haremos clic en la opción "Devices".



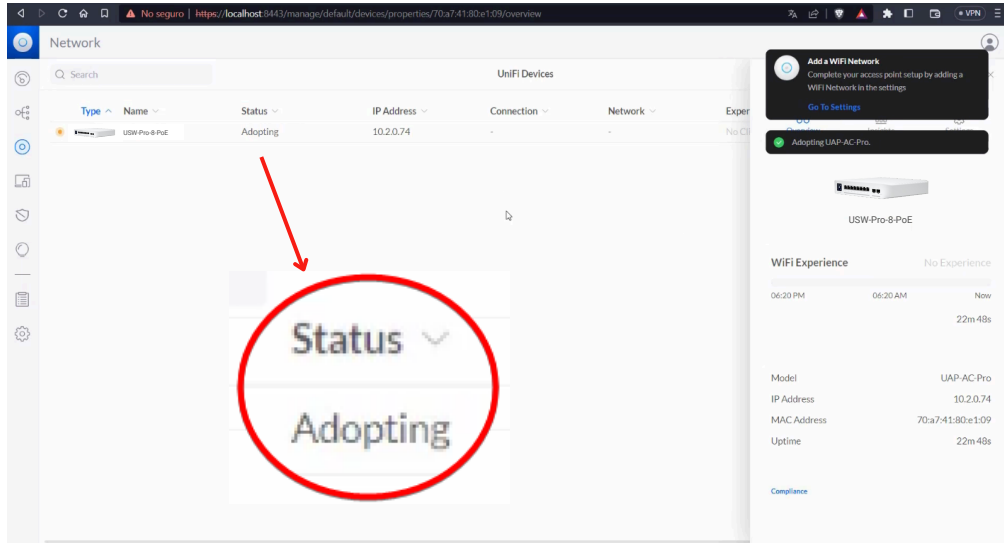
Ahora situaremos el cursor sobre el dispositivo y haremos clic.



En el lado derecho, se desplegará una ventana en la cual haremos clic en el botón "Adopt Device".

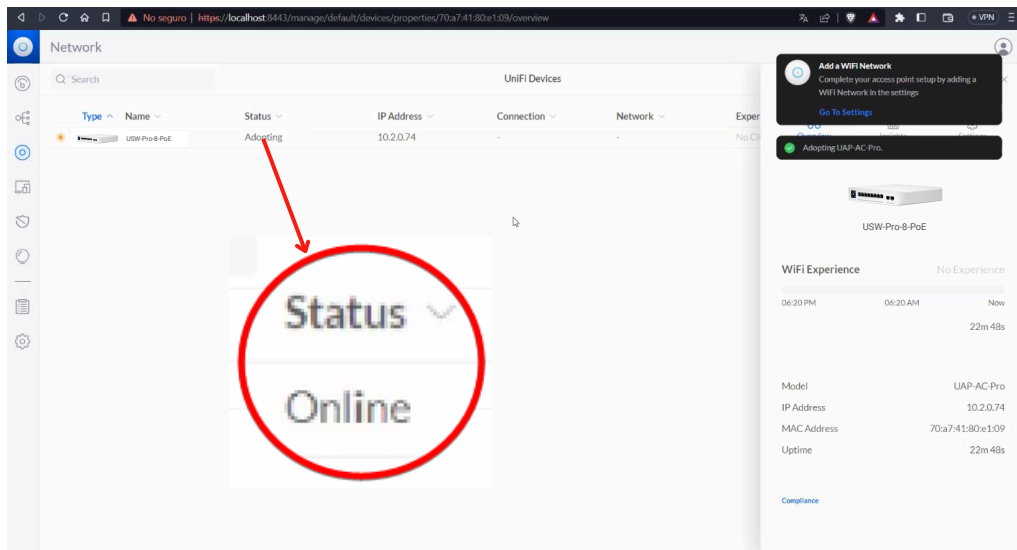


De forma automática, el software UniFi Network llevará a cabo la adopción del dispositivo UniFi.



NOTA: Si el software detecta una nueva versión de firmware, el proceso de actualización se llevará a cabo de forma automática durante el proceso de adopción.

Una vez que se muestre la leyenda "ONLINE", habrá finalizado la adopción del dispositivo.





AVISOS DE SEGURIDAD

1. Lea, siga y conserve estas instrucciones.
2. Preste atención a todas las advertencias.
3. Utilice únicamente los accesorios especificados por el fabricante.



ADVERTENCIA: Si no se proporciona la ventilación adecuada, puede existir un riesgo de incendio. Deje al menos 20 mm de espacio libre junto a los orificios de ventilación para garantizar un flujo de aire adecuado.



ADVERTENCIA: Para reducir el riesgo de incendio o descarga eléctrica, no exponga este producto a la lluvia ni a la humedad.



ADVERTENCIA: No utilice este producto en un lugar que pueda sumergirse en agua.



ADVERTENCIA: Evite utilizar este producto durante una tormenta eléctrica, ya que puede existir un riesgo remoto de descarga eléctrica por un rayo.