



UniFi® | SWITCH

Conmutadores Gigabit PoE+ gestionados con SFP

Modelos: US-8-150W, US-16-150W, US-24-250W,
US-24-500W, US-48-500W, US-48-750W

Rendimiento de conmutación de rendimiento sin bloqueo

Puertos Gigabit Ethernet RJ45 y SFP+/SFP

Detección automática IEEE 802.3af/at PoE



UniFi® SWITCH

Cree y amplíe su red con Ubiquiti Networks® UniFi® Switch, parte de la línea de productos UniFi.

El conmutador UniFi es un conmutador Gigabit PoE+ completamente administrado que ofrece un rendimiento sólido y conmutación inteligente para redes en crecimiento.

Rendimiento de conmutación El conmutador

UniFi ofrece la capacidad de reenvío para procesar simultáneamente el tráfico en todos los puertos a la velocidad de la línea sin pérdida de paquetes.

Flexibilidad PoE+

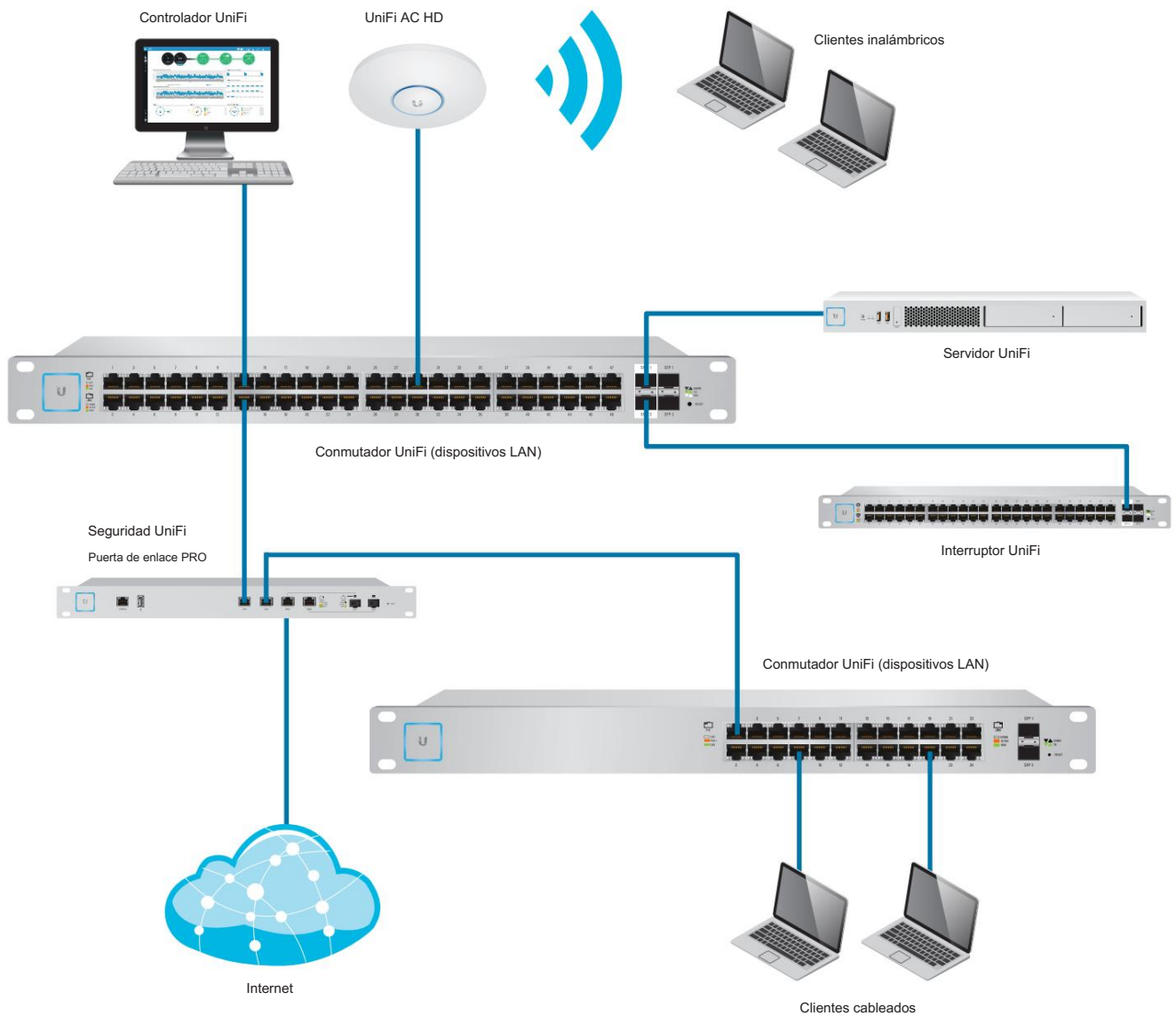
Los modelos UniFi Switch están disponibles con 8, 16, 24 o 48 puertos PoE Gigabit Ethernet de detección automática IEEE 802.3af/at o PoE pasivo configurable de 24 V para simplificar su infraestructura.

De forma predeterminada, UniFi Switch detecta automáticamente los dispositivos 802.3af/at para que reciban PoE automáticamente. Para dispositivos PoE pasivos de 24 V, habilite manualmente PoE pasivo de 24 V mediante el software UniFi Controller.

Conectividad de fibra El conmutador

UniFi proporciona opciones de conectividad de fibra para facilitar la expansión de sus redes. Cada modelo de UniFi Switch incluye dos puertos SFP para enlaces ascendentes de hasta 1 Gbps.

Cada modelo de 48 puertos agrega dos puertos SFP+ para enlaces ascendentes de alta capacidad de hasta 10 Gbps, para que pueda conectarse directamente a un servidor de almacenamiento de alto rendimiento o implementar un enlace ascendente de larga distancia a otro conmutador.



Controlador UniFi

Diseñado para una administración conveniente, el software UniFi Controller permite a los administradores configurar y monitorear el conmutador UniFi y otros dispositivos UniFi mediante una interfaz gráfica de usuario. Puede descargar el controlador desde www.ubnt.com sin cargo adicional; no hay una tarifa de software, licencia o soporte por separado.

Administración de múltiples sitios Una sola instancia del controlador UniFi que se ejecuta en la nube puede administrar múltiples sitios UniFi dentro de una interfaz centralizada. Cada sitio está lógicamente separado y tiene su propio monitoreo de red, configuración, mapas, estadísticas y cuentas de administración únicas.

Configuración del interruptor

Puedes acceder a cualquier UniFi administrado Cambie a través del controlador UniFi para configurar una variedad de características:

- Configuración de PoE por puerto • Modo de funcionamiento (conmutación, espejo o agregado) por puerto
- Configuración de red/VLAN • Configuración de marco gigante y control de flujo • Configuración de red • Configuración de control de tormentas por puerto • Configuración de árbol de expansión

Estado del puerto del conmutador

También puede ver la información de estado de cada puerto:

- Velocidad de conexión y modo dúplex • Velocidades de datos TX/RX
- Estado PoE
- Configuración de red/VLAN

Funciones de software

El software UniFi Controller ofrece las siguientes características:

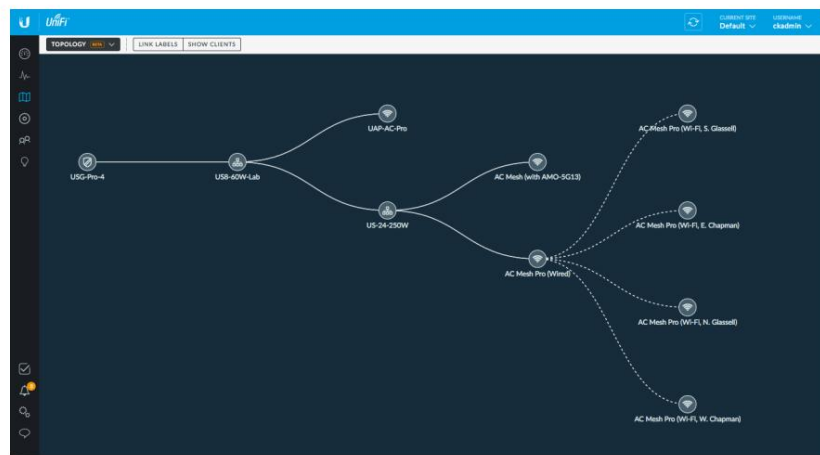
- Gestión de configuración centralizada (incluida la clonación de configuración)
 - Auto-MDIX se ajusta automáticamente según sea necesario para cable directo o cruzado
- Autenticación 802.1X (RADIUS) y VLAN dinámica
- Vista de topología generada automáticamente
- Estadísticas centralizadas en el controlador
- RSTP y protocolo de árbol de expansión
- SNMP
- Control de tormentas (independiente límites de difusión, multidifusión y unidifusión de destino desconocido por puerto)

- Control de flujo 802.3x
- Compatibilidad con tramas gigantes de 9216 bytes • Compatibilidad con VLAN • Duplicación de puertos • Agregación de puertos (LACP) • Aislamiento de puertos (puerto protegido) para aislamiento a nivel de puerto



Estadísticas La

pantalla Switch Statistics muestra una descripción gráfica de todo el rendimiento de LAN para cada puerto en el switch seleccionado. Bajo el mismo panel de vidrio, también muestra el tráfico de LAN, WLAN e Internet, incluido el desglose de los protocolos que se utilizan (requiere un UniFi Security Gateway).



Vista de topología La pantalla

Topología muestra un diagrama de topología de su sistema UniFi. Puede filtrar el tipo de información que se muestra, como dispositivos cliente, etiquetas y configuración de enlaces.

Unifi® SWITCH

Modelo: US-8-150W

- (8) puertos Gigabit RJ45 •
- (2) puertos SFP • Rendimiento sin bloqueo: 10 Gbps • Capacidad de conmutación: 20 Gbps • Velocidad de reenvío: 14,88 Mpps • Consumo máximo de energía: 150 W • Admite PoE+ IEEE 802.3at/af y 24 V pasivo PoE • Funcionamiento silencioso y sin ventilador • Montaje en escritorio (no apile físicamente el US-8-150W).



Modelo: US-16-150W

- (16) puertos Gigabit RJ45 •
- (2) puertos SFP
- (1) puerto de consola serie
- Rendimiento sin bloqueo: 18 Gbps • Capacidad de conmutación: 36 Gbps • Velocidad de reenvío: 26,78 Mpps • Consumo máximo de energía: 150 W • Compatible con PoE+ IEEE 802.3at/af y PoE pasivo de 24 V
- Montaje en bastidor o montaje en pared con montaje en bastidor Soportes (incluidos)



Modelo: US-24-250W

- (24) Puertos Gigabit RJ45 •
- (2) Puertos SFP
- (1) puerto de consola serie
- Rendimiento sin bloqueo: 26 Gbps • Capacidad de conmutación: 52 Gbps • Velocidad de reenvío: 38,69 Mpps • Consumo máximo de energía: 250 W • Compatible con PoE+ IEEE 802.3at/af y PoE pasivo de 24 V
- Montable en bastidor



Modelo: US-24-500W

- (24) Puertos Gigabit RJ45 •
- (2) Puertos SFP
- (1) puerto de consola serie
- Rendimiento sin bloqueo: 26 Gbps • Capacidad de conmutación: 52 Gbps • Velocidad de reenvío: 38,69 Mpps • Consumo máximo de energía: 500 W • Compatible con PoE+ IEEE 802.3at/af y PoE pasivo de 24 V
- Montable en bastidor



Modelo: US-48-500W

- (48) Puertos Gigabit RJ45 • (2)

Puertos SFP+

- (2) puertos SFP •

- (1) puerto de consola serie •

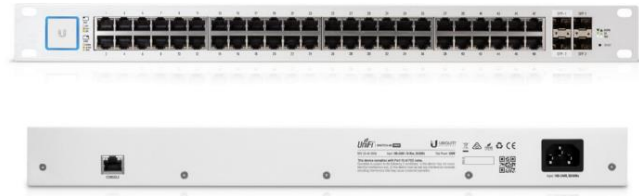
Rendimiento sin bloqueo: 70 Gbps • Capacidad de

conmutación: 140 Gbps • Velocidad de reenvío:

104,16 Mpps • Consumo máximo de energía: 500

W • Admite PoE+ IEEE 802.3at/af y 24 V pasivo PoE

- Montable en bastidor



Modelo: US-48-750W

- (48) Puertos Gigabit RJ45 • (2)

Puertos SFP+

- (2) puertos SFP •

- (1) puerto de consola serie •

Rendimiento sin bloqueo: 70 Gbps • Capacidad de

conmutación: 140 Gbps • Velocidad de reenvío:

104,16 Mpps • Consumo máximo de energía: 750

W • Admite PoE+ IEEE 802.3at/af y 24 V pasivo PoE

- Montable en bastidor



Tabla de comparación de modelos

	EE. UU.-8	EE. UU.-8-60 W	EE. UU.-8-150 W	EE. UU.-16-150 W	EE. UU.-24	US-24-250W US-24-500W	EE. UU.-48	US-48-500W US-48-750W
Gigabit RJ45 Puertos	8	8	8		24	24	48	48
Puertos SFP			2	2	2	2	2	2
Puertos SFP+							2	2
Nivel de sonido* (dBr)	0.7 (sin ventilador)	0.6 (sin ventilador)	0.5 (sin ventilador)	1.7-10.8	1.6-9.2	9.1-21.2 9.3-21.6	0.7-13.5	10.7-23.6 12.1-24.7

* Nivel de ruido de fondo: 27,5 dBa

Especificaciones

US-8-150W		
Dimensiones	235 x 43 x 204 mm (9,25 x 1,69 x 8,03")	
Peso	1,65 kg (3,67 libras)	
Interfaces de red	(8) puertos Ethernet RJ45 de 10/100/1000 Mbps (2) puertos Ethernet SFP de 1 Gbps	
Interfaz de gestión	Ethernet en banda	
Rendimiento total sin bloqueo	10 Gb/s	
Capacidad de conmutación	20 Gb/s	
Tasa de reenvío	14,88 Mpps	
Tabla de direcciones MAC	16384	
Agregaciones máximas	6	
Sesiones de seguimiento	1	
VLAN máximas	255	
Método de potencia	100-240 V CA/50-60 Hz, entrada universal	
Fuente de alimentación	CA/CC, interna, 150 W CC	
máx. El consumo de energía	Incluye salida PoE	Excluyendo la salida PoE
	150W	20W
LED por puerto	Puertos de datos RJ45	Puertos de datos SFP
	PoE, Velocidad/Enlace/Actividad	Velocidad/Enlace/Actividad
Nivel de sonido*	0,5 dBr (sin ventilador)	
Protección ESD/EMP	Aire: ± 24 kV, Contacto: ± 24 kV	
Choque y vibración	ETSI300-019-1.4 Estándar	
Temperatura de funcionamiento	-5 a 45 °C (23 a 113 °F)	
Humedad de funcionamiento	5 a 95% sin condensación	
Certificaciones	CE, FCC, CI	

* Nivel de ruido de fondo: 27,5 dBa

PoE+ por puerto	
Interfaces PoE	PoE+ IEEE 802.3af/at (Patillas 1, 2+; 3, 6-) PoE pasivo de 24 V CC (pines 4, 5+; 7, 8-)
máx. Potencia PoE+ por puerto por PSE	34,2W
Rango de voltaje Modo 802.3at	50-57V
máx. Vataje PoE pasivo por puerto	17W
Rango de voltaje PoE pasivo de 24 V	20-27V

Especificaciones

US-16-150W		
Dimensiones	443 x 43 x 221 mm (17,44 x 1,69 x 8,70")	
Peso	Soportes de montaje en rack excluidos	Soportes de montaje en rack incluidos
	2,80 kg (6,17 libras)	2,89 kg (6,37 libras)
Interfaces de red	(16) puertos Ethernet RJ45 de 10/100/1000 Mbps (2) puertos Ethernet SFP de 1 Gbps	
Interfaz de gestión	Ethernet en banda	
Rendimiento total sin bloqueo	18 Gb/s	
Capacidad de conmutación	36 Gb/s	
Tasa de reenvío	26,78 Mpps	
Tabla de direcciones MAC	16384	
Agregaciones máximas	6	
Sesiones de seguimiento	1	
VLAN máximas	255	
Método de potencia	100-240 V CA/50-60 Hz, entrada universal	
Fuente de alimentación	CA/CC, interna, 150 W CC	
máx. El consumo de energía	Incluye salida PoE	Excluyendo la salida PoE
	150W	28W
LED por puerto	Puertos de datos RJ45	Puertos de datos SFP
	PoE, Velocidad/Enlace/Actividad	Velocidad/Enlace/Actividad
Nivel de sonido*	Nivel de ventilador: 0	Nivel de ventilador: 1, 2, 3
	1,7 dBr	10,8 dBr
Protección ESD/EMP	Aire: ± 24 kV, Contacto: ± 24 kV	
Choque y vibración	ETSI300-019-1.4 Estándar	
Temperatura de funcionamiento	-5 a 40 °C (23 a 104 °F)	
Humedad de funcionamiento	5 a 95% sin condensación	
Certificaciones	CE, FCC, CI	

* Nivel de ruido de fondo: 27,5 dBa

PoE+ por puerto	
Interfaces PoE	PoE+ IEEE 802.3af/at (Patillas 1, 2+; 3, 6-) PoE pasivo de 24 V CC (pines 4, 5+; 7, 8-)
máx. Potencia PoE+ por puerto por PSE	34,2W
Rango de voltaje Modo 802.3at	50-57V
máx. Vataje PoE pasivo por puerto	17W
Rango de voltaje PoE pasivo de 24 V	20-27V

Especificaciones

US-24-250W				
Dimensiones	485 x 43,7 x 285,4 mm (19,09 x 1,72 x 11,24")			
Peso	4,7 kg (10,4 libras)			
Interfaces de red	(24) puertos Ethernet RJ45 de 10/100/1000 Mbps (2) puertos Ethernet SFP de 1 Gbps			
Interfaz de gestión	(1) Puerto serie RJ45 fuera de banda, Ethernet en banda			
Rendimiento total sin bloqueo	26 Gb/s			
Capacidad de conmutación	52 Gb/s			
Tasa de reenvío	38.69Mpps			
Tabla de direcciones MAC	16384			
Agregaciones máximas	6			
Sesiones de seguimiento	1			
VLAN máximas	255			
Método de potencia	100-240 V CA/50-60 Hz, entrada universal			
Fuente de alimentación	CA/CC, interna, 250 W CC			
máx. El consumo de energía	Incluye salida PoE		Excluyendo la salida PoE	
	250W		30W	
LED por puerto	Puertos de datos RJ45		Puertos de datos SFP	
	PoE, Velocidad/Enlace/Actividad		Velocidad/Enlace/Actividad	
Nivel de sonido*	Desde el nivel 0	Desde el Nivel 1	Desde el Nivel 2	Desde el Nivel 3
	9,1 dBr	14,2 dBr	16,8 dBr	21,2 dBr
Protección ESD/EMP	Aire: ± 24 kV, Contacto: ± 24 kV			
Choque y vibración	ETSI300-019-1.4 Estándar			
Temperatura de funcionamiento	-5 a 40 °C (23 a 104 °F)			
Humedad de funcionamiento	5 a 95% sin condensación			
Certificaciones	CE, FCC, CI			

* Nivel de ruido de fondo: 27,5 dBa

PoE+ por puerto	
Interfaces PoE	PoE+ IEEE 802.3af/at (Patillas 1, 2+; 3, 6-) PoE pasivo de 24 V CC (pines 4, 5+; 7, 8-)
máx. Potencia PoE+ por puerto por PSE	34,2W
Rango de voltaje Modo 802.3at	50-57V
máx. Vataje PoE pasivo por puerto	17W
Rango de voltaje PoE pasivo de 24 V	20-27V

Especificaciones

US-24-500W				
Dimensiones	485 x 43,7 x 285,4 mm (19,09 x 1,72 x 11,24")			
Peso	4,8 kg (10,6 libras)			
Interfaces de red	(24) puertos Ethernet RJ45 de 10/100/1000 Mbps (2) puertos Ethernet SFP de 1 Gbps			
Interfaz de gestión	(1) Puerto serie RJ45 fuera de banda, Ethernet en banda			
Rendimiento total sin bloqueo	26 Gb/s			
Capacidad de conmutación	52 Gb/s			
Tasa de reenvío	38.69Mpps			
Tabla de direcciones MAC	16384			
Agregaciones máximas	6			
Sesiones de seguimiento	1			
VLAN máximas	255			
Método de potencia	100-240 V CA/50-60 Hz, entrada universal			
Fuente de alimentación	CA/CC, interna, 500 W CC			
máx. El consumo de energía	Incluye salida PoE		Excluyendo la salida PoE	
	500W		30W	
LED por puerto	Puertos de datos RJ45		Puertos de datos SFP	
	PoE, Velocidad/Enlace/Actividad		Velocidad/Enlace/Actividad	
Nivel de sonido*	Desde el nivel 0	Desde el Nivel 1	Desde el Nivel 2	Desde el Nivel 3
	9,3 dBr	15,2 dBr	17,9 dBr	21,6 dBr
Protección ESD/EMP	Aire: ± 24 kV, Contacto: ± 24 kV			
Choque y vibración	ETSI300-019-1.4 Estándar			
Temperatura de funcionamiento	-5 a 40 °C (23 a 104 °F)			
Humedad de funcionamiento	5 a 95% sin condensación			
Certificaciones	CE, FCC, CI			

* Nivel de ruido de fondo: 27,5 dBa

PoE+ por puerto	
Interfaces PoE	PoE+ IEEE 802.3af/at (Patillas 1, 2+; 3, 6-) PoE pasivo de 24 V CC (pines 4, 5+; 7, 8-)
máx. Potencia PoE+ por puerto por PSE	34,2W
Rango de voltaje Modo 802.3at	50-57V
máx. Vataje PoE pasivo por puerto	17W
Rango de voltaje PoE pasivo de 24 V	20-27V

Especificaciones

US-48-500W				
Dimensiones	485 x 43,7 x 374,6 mm (19,09 x 1,72 x 14,75")			
Peso	6,1 kg (13,5 libras)			
Interfaces de red	(48) puertos Ethernet RJ45 de 10/100/1000 Mbps (2) puertos Ethernet SFP+ de 1/10 Gbps (2) puertos Ethernet SFP de 1 Gbps			
Interfaz de gestión	(1) Puerto serie RJ45 fuera de banda, Ethernet en banda			
Rendimiento total sin bloqueo	70 Gb/s			
Capacidad de conmutación	140 Gb/s			
Tasa de reenvío	104.16Mpps			
Tabla de direcciones MAC	16384			
Agregaciones máximas	6			
Sesiones de seguimiento	1			
VLAN máximas	255			
Método de potencia	100-240 V CA/50-60 Hz, entrada universal			
Fuente de alimentación	CA/CC, interna, 500 W CC			
máx. El consumo de energía	Incluye salida PoE		Excluyendo la salida PoE	
	500W		64W	
LED por puerto	Puertos de datos RJ45		Puertos de datos SFP	
	PoE, Velocidad/Enlace/Actividad		Velocidad/Enlace/Actividad	
Nivel de sonido*	Desde el nivel 0	Desde el Nivel 1	Desde el Nivel 2	Desde el Nivel 3
	10,7 dBr	16,2 dBr	19,3 dBr	23,6 dBr
Protección ESD/EMP	Aire: ± 24 kV, Contacto: ± 24 kV			
Choque y vibración	ETSI300-019-1.4 Estándar			
Temperatura de funcionamiento	-5 a 40 °C (23 a 104 °F)			
Humedad de funcionamiento	5 a 95% sin condensación			
Certificaciones	CE, FCC, CI			

* Nivel de ruido de fondo: 27,5 dBa

PoE+ por puerto	
Interfaces PoE	PoE+ IEEE 802.3af/at (Patillas 1, 2+; 3, 6-) PoE pasivo de 24 V CC (pines 4, 5+; 7, 8-)
máx. Potencia PoE+ por puerto por PSE	34,2W
Rango de voltaje Modo 802.3at	50-57V
máx. Vataje PoE pasivo por puerto	17W
Rango de voltaje PoE pasivo de 24 V	20-27V

Especificaciones

US-48-750W				
Dimensiones	485 x 43,7 x 374,6 mm (19,09 x 1,72 x 14,75")			
Peso	6,5 kg (14,3 libras)			
Interfaces de red	(48) puertos Ethernet RJ45 de 10/100/1000 Mbps (2) puertos Ethernet SFP+ de 1/10 Gbps (2) puertos Ethernet SFP de 1 Gbps			
Interfaz de gestión	(1) Puerto serie RJ45 fuera de banda, Ethernet en banda			
Rendimiento total sin bloqueo	70 Gb/s			
Capacidad de conmutación	140 Gb/s			
Tasa de reenvío	104.16Mpps			
Tabla de direcciones MAC	16384			
Agregaciones máximas	6			
Sesiones de seguimiento	1			
VLAN máximas	255			
Método de potencia	100-240 V CA/50-60 Hz, entrada universal			
Fuente de alimentación	CA/CC, interna, 750 W CC			
máx. El consumo de energía	Incluye salida PoE		Excluyendo la salida PoE	
	750W		64W	
LED por puerto	Puertos de datos RJ45		Puertos de datos SFP	
	PoE, Velocidad/Enlace/Actividad		Velocidad/Enlace/Actividad	
Nivel de sonido*	Desde el nivel 0	Desde el Nivel 1	Desde el Nivel 2	Desde el Nivel 3
	12,1 dBr	18,1 dBr	21,6 dBr	24,7 dBr
Protección ESD/EMP	Aire: ± 24 kV, Contacto: ± 24 kV			
Choque y vibración	ETSI300-019-1.4 Estándar			
Temperatura de funcionamiento	-5 a 40 °C (23 a 104 °F)			
Humedad de funcionamiento	5 a 95% sin condensación			
Certificaciones	CE, FCC, CI			

* Nivel de ruido de fondo: 27,5 dBa

PoE+ por puerto	
Interfaces PoE	PoE+ IEEE 802.3af/at (Patillas 1, 2+; 3, 6-) PoE pasivo de 24 V CC (pines 4, 5+; 7, 8-)
máx. Potencia PoE+ por puerto por PSE	34,2W
Rango de voltaje Modo 802.3at	50-57V
máx. Vataje PoE pasivo por puerto	17W
Rango de voltaje PoE pasivo de 24 V	20-27V