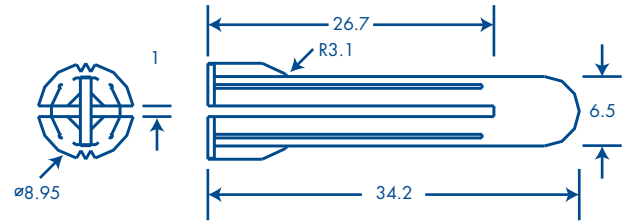


fijación Thorquetes
Thorquete TP2X

Descripción

- Taquetes para fijar objetos con tornillo en muros y techos de concreto o superficies sólidas.
- Realiza una doble expansión, es decir que abre hacia los cuatro puntos cardinales.
- Consta de 2 aletas que no permiten que el taquete gire dentro del orificio cuando se introduce el tornillo.
- Posee un cuello que impide que el taquete se hunda, aún cuando la perforación sea más profunda
- Tiene una guía que permite que el tornillo se introduzca correctamente
- Libre de rebaba que impida la doble expansión, prueba con tornillo 10 x 1 1/2" (38mm)
- Temperaturas de operación -50°C a +80°C
- Carga recomendada: 60 kg en concreto 50 kg en tabique
- Resistencia a la extracción: 40 Kg en concreto 40 Kg en tabique
- Thorquetero de 10 piezas en: Caja con 100 piezas, blister con 20 piezas, bolsa con 1000 piezas



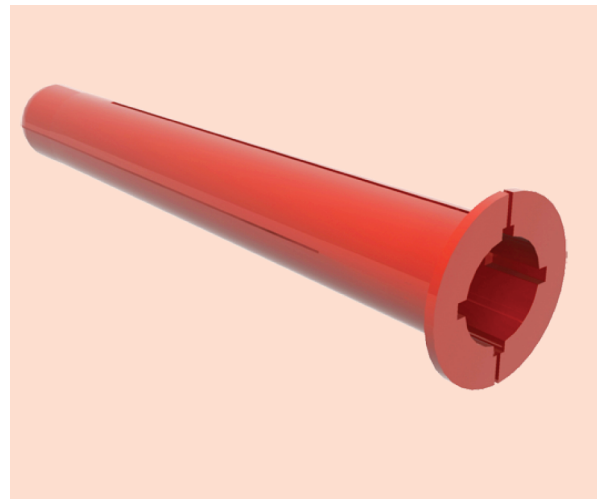
* Acotaciones en mm

Color	Código	Código de Barras	Presentación
Rojo	1103-03100	7501509901889	Caja (100 piezas)
Rojo	1103-04000	7501509900363	Blister (20 piezas)
Rojo	1103-14000	7501509905115	Bolsa (1000 piezas)

Materiales

- Color rojo
- Elaborado con polietileno de alta densidad
- Flexible
- Resistente al impacto y extracción

THORQUETE TP2X



ISO 9001-2008



Bld. Manuel Ávila Camacho 2900-701, Fracc. Los Pirules, Tlalnepantla, Edo. de México, C.P.54040
Tel: (01-55) 5379-67-47 Área comercial: EXT 104, 105, 119, 120 y 128 Fax: (01-55) 5379-81- 66

E-mail: thorsman@thorsman.com.mx
web: www.thorsmex.com.mx

THORSMEX, S.A. DE C.V.