



AX1500 de próxima generación

Enrutador Wi-Fi 6

Wi-Fi de próxima generación para todos



Arquero AX10



Wi-Fi AX más rápido
Velocidades de hasta 1,5 Gbps



Latencia ultrabaja de AX
Tech



Conecte más dispositivos
con OFDMA



Procesamiento responsivo
con CPU de triple núcleo a 1,5 GHz



Gigabit completo
Puertos

Reflejos

Wifi 6 | **802.11 AX** Prepare su Wi-Fi para el futuro

Eficiencia mejorada, más conexiones

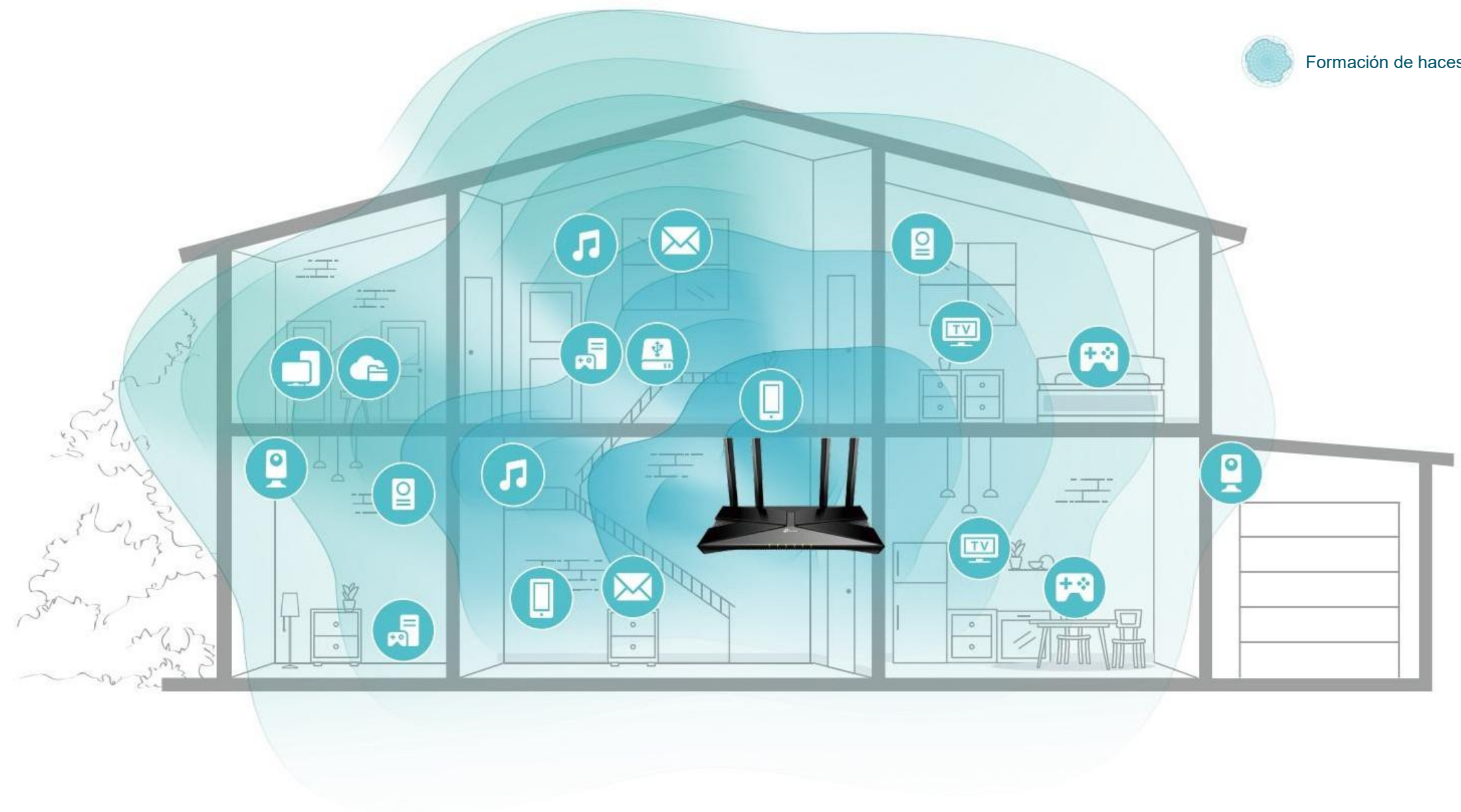
Agregue más dispositivos Wi-Fi a su red sin afectar el rendimiento, ya que Archer AX10 con Wi-Fi 6 construye una red más eficiente que aumenta el rendimiento promedio 4 veces y atiende a más dispositivos.

Juegos inmersivos, transmisión fluida

Disfrute de una red estable para juegos en línea y transmisiones en vivo con video impecable y audio claro. OFDMA permite a los clientes transmitir tanto en enlace ascendente como descendente utilizando una banda a la vez, lo que reduce la latencia y garantiza una red con capacidad de respuesta.

Cubra más de 3 habitaciones con mínimo Interferencia

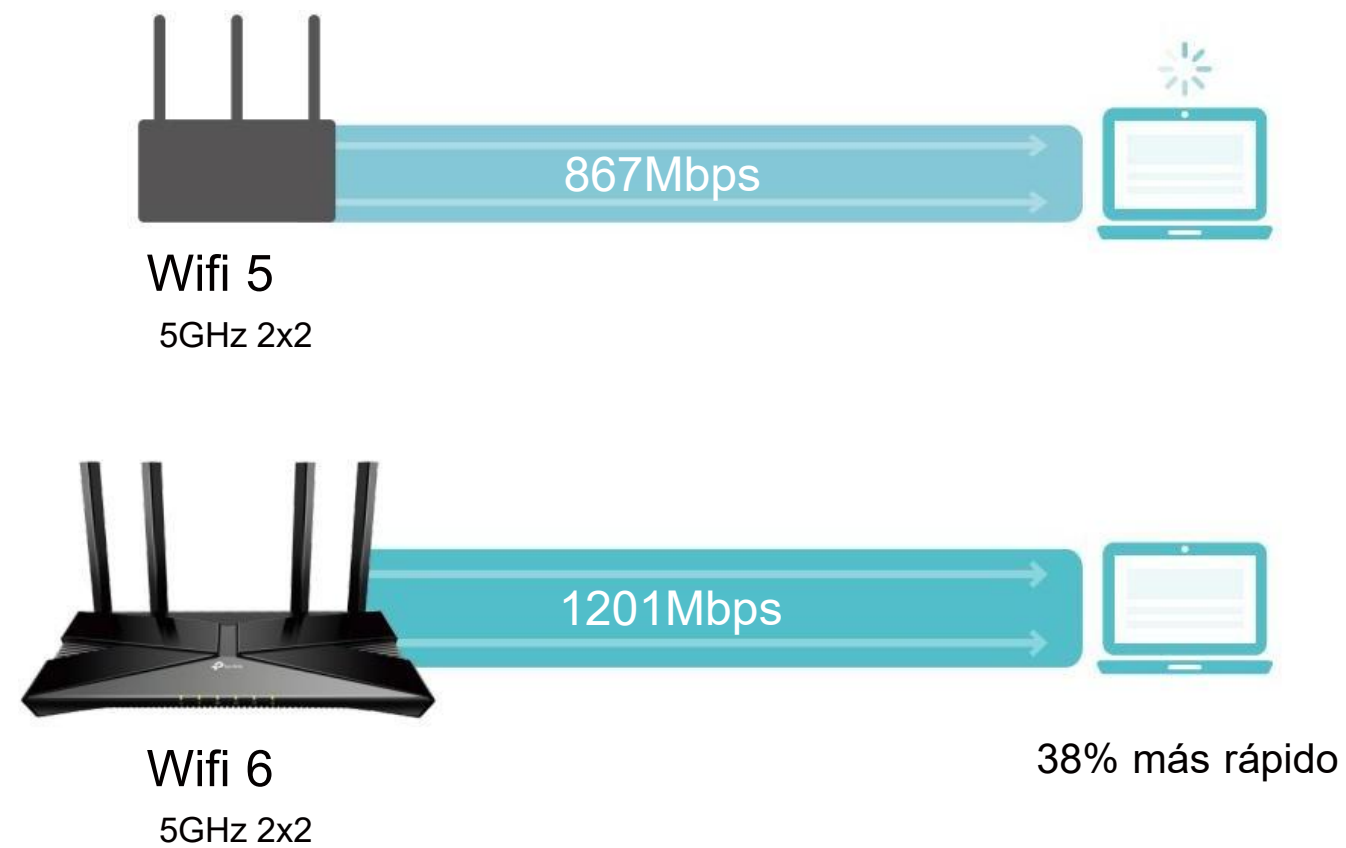
Con una señal más clara y potente generada con Wi-Fi 6 y la tecnología Beamforming, Archer AX10 entrega datos a dispositivos lejanos enfocando hacia ellos una señal inalámbrica con menos interferencias.



Reflejos

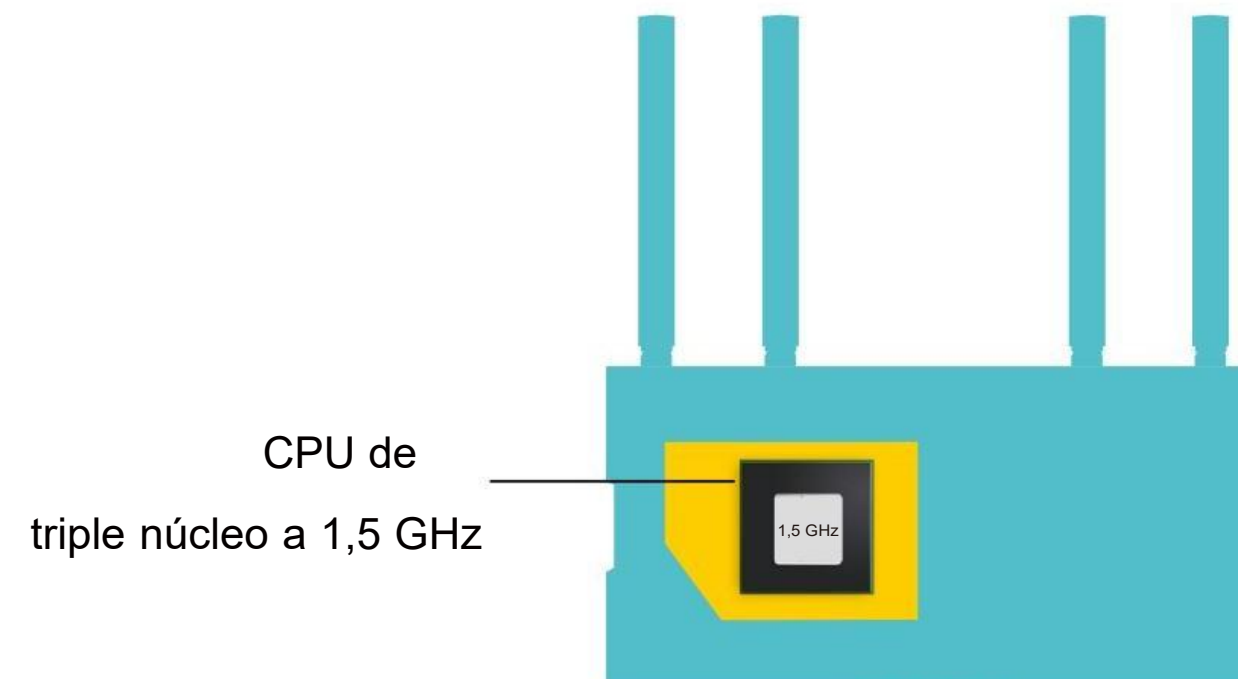
Conexión inalámbrica más rápida

4-Streams Wi-Fi ofrece conexión a una velocidad de más de 1 Gbps para dispositivos móviles más nuevos, lo que reduce el tiempo de espera en un 30 % al descargar archivos de gran tamaño, incluido 4K. películas y juegos.



Potente y estable

Cada clic que haces, responde más rápido. Una CPU de triple núcleo a 1,5 GHz se encarga de rendimiento de datos de hasta varios gigas y minimiza la latencia dentro de su red doméstica, brindándole una experiencia fluida.

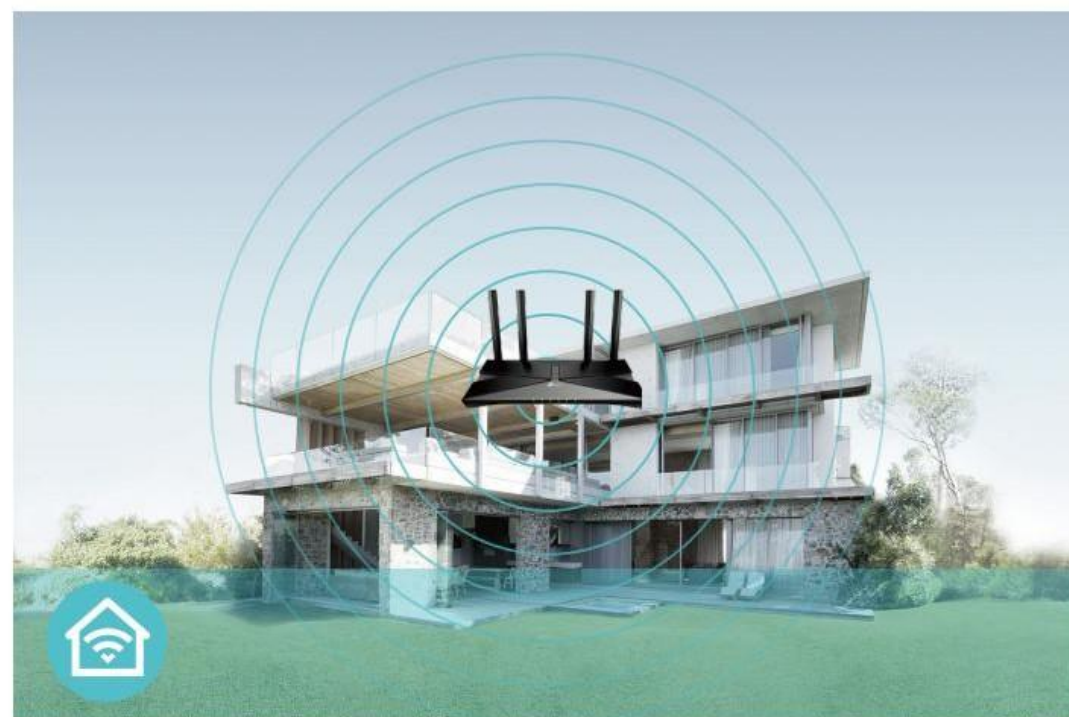


Características



Velocidad

- **AX Tech** – Funciones 802.11ax (también conocido como Wi-Fi 6) Tecnologías avanzadas que incluyen OFDMA y 1024QAM, lo que aumenta drásticamente la velocidad y la eficiencia de toda la red.
- **Máxima velocidad inalámbrica** : 300 Mbps en 2,4 GHz (802.11n) + 1201 Mbps en 5 GHz (802.11ax)
- **CPU de triple núcleo a 1,5 GHz** : maneja el rendimiento de datos de hasta varios gigas y minimiza la latencia dentro de su red doméstica
- **Acceso a Internet Gigabit** : aproveche todas las ventajas de velocidades de banda ancha de hasta 1 Gbps



Alcance Wi-Fi

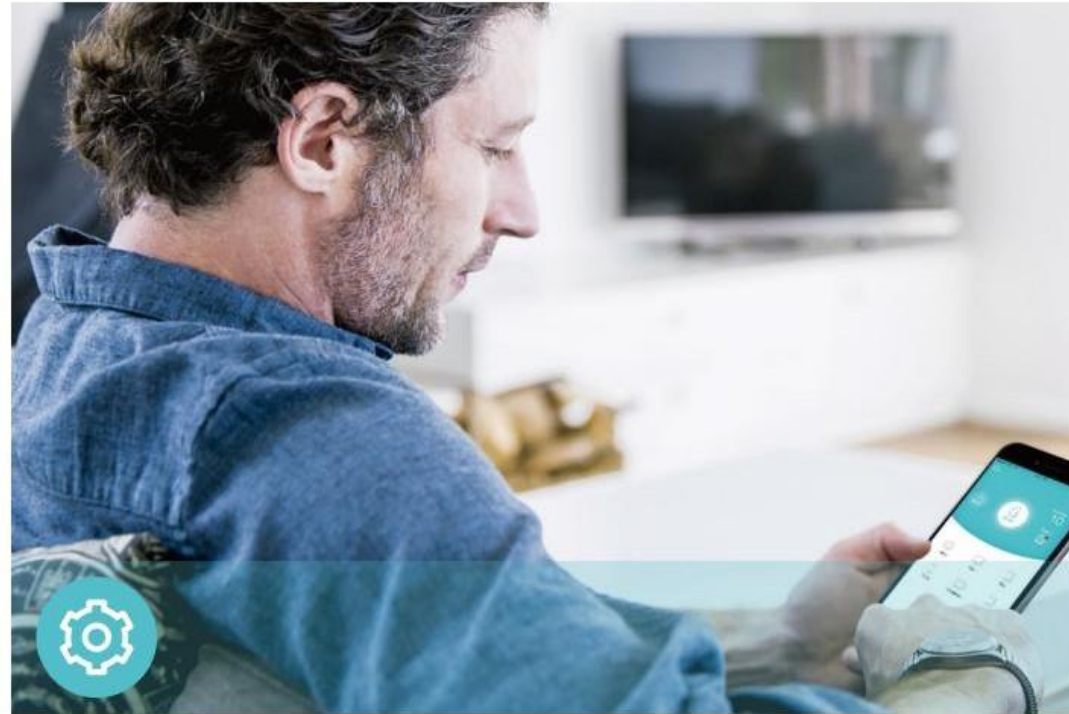
- **Wi-Fi de máximo alcance** : cuatro antenas externas brindan una señal de Wi-Fi a cada rincón de su hogar, lo que hace que todas sus conexiones sean más eficientes y estables
- **Tecnología Beamforming** : concentra las señales de Wi-Fi en dispositivos individuales para garantizar conexiones más fuertes



Fiabilidad

- **Acceso VPN seguro** : se conecta a una red privada con una conexión VPN OpenVPN y PPTP segura
- **Equidad del tiempo aire**: equilibra el ancho de banda de los dispositivos conectados para mejorar el rendimiento y la eficiencia generales
- **Smart Connect**: cambia de forma inteligente la conexión de cada dispositivo a la banda Wi-Fi óptima disponible
- **Calidad de servicio**: prioriza los dispositivos para un rendimiento óptimo cuando sea necesario

Características



Facilidad de uso

- **Interfaz de usuario web intuitiva** : garantiza una instalación rápida y sencilla sin molestia
- **Cifrado rápido** : cifrado de seguridad inalámbrico WPA con un solo toque con el botón WPS
- **Encendido/apagado fácil** : activa o desactiva la función inalámbrica mediante Wi-Fi botón
- **Encendido/apagado** : enciende o apaga cómodamente tu enrutador según requerido
- **Gestión sin complicaciones con la aplicación Tether** : la gestión de la red se simplifica con la aplicación TP-Link Tether, disponible en cualquier dispositivo Android e iOS



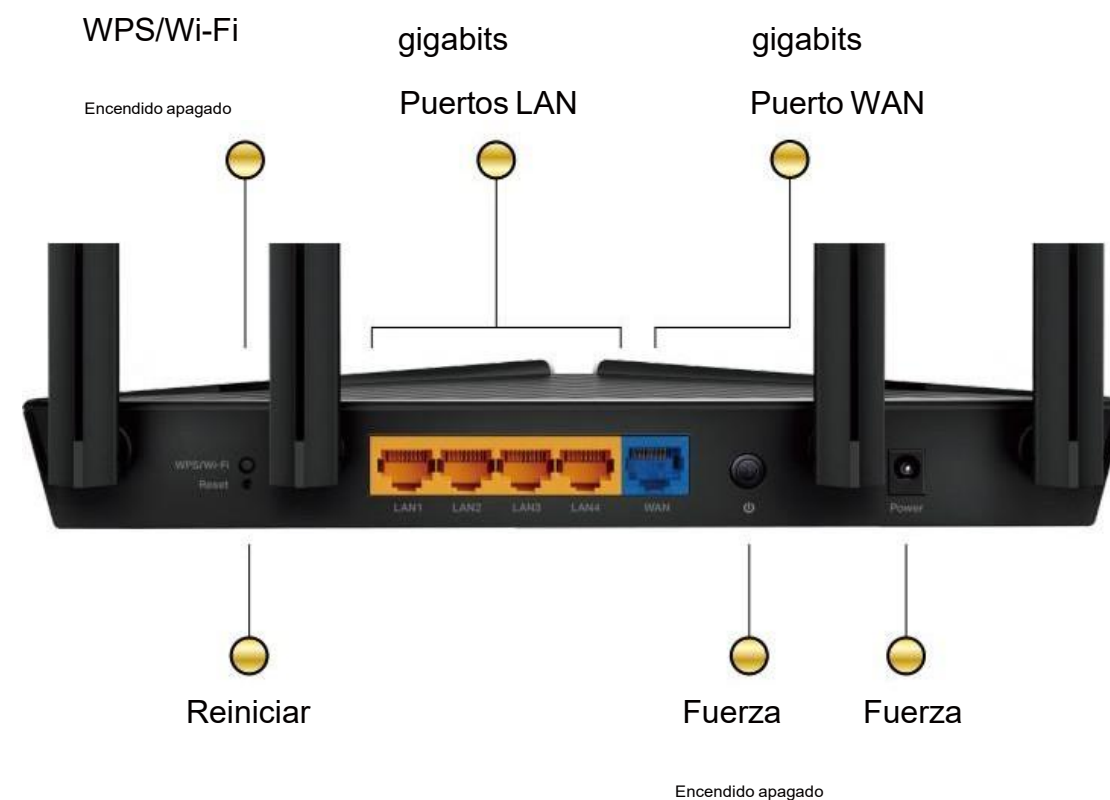
Seguridad

- **Red de invitados**: mantiene segura su red principal creando una red separada para amigos y visitantes
- **Control de acceso**: establece una lista blanca o negra para permitir o restringir ciertos dispositivos para acceder a Internet
- **Controles parentales**: restringe el tiempo y los contenidos de acceso a Internet para dispositivos infantiles
- **Cifrados para una red segura**: los cifrados WPA-PSK y WPA2-PSK brindan protección activa contra amenazas de seguridad

Especificaciones

Hardware

- Puertos Ethernet: un puerto WAN Gigabit, cuatro puertos LAN Gigabit
- Hardware: CPU de triple núcleo a 1,5 GHz
- Botones: Botón WPS/Wi-Fi, Botón de encendido/apagado, Botón de reinicio
- Antenas: Cuatro Antenas Externas
- Fuente de alimentación externa: 12V/1A
- Dimensiones (ancho x profundidad x alto): 10,2 × 5,3 × 1,5 pulgadas (260,2 × 135,0 × 38,6 mm)



Inalámbrico

- Inalámbrico: 1201 Mbps (5 GHz, 11ax) + 300 Mbps (2,4 GHz, 11n), compatible con Estándares Wi-Fi 11a/b/g/n/ac
- Frecuencia: 2,4 GHz y 5 GHz
- Potencia de transmisión:
 - CE: <20 dBm (2,4 GHz), <23 dBm (5,15 GHz ~ 5,25 GHz)
 - FCC: <30 dBm (2,4 GHz y 5,15 GHz ~ 5,825 GHz)
- Sensibilidad de recepción:
 - 5GHz:
 - 11a 6Mbps:-97dBm, 11a 54Mbps:-79dBm
 - 11ac VHT20_MCS0:-96dBm, 11ac VHT20_MCS11:-66dBm
 - 11ac VHT40_MCS0:-94dBm, 11ac VHT40_MCS11:-63dBm
 - 11ac VHT80_MCS0:-91dBm, 11ac VHT80_MCS11:-60dBm
 - 11x HE20_MCS0:-95dBm, 11x HE20_MCS11:-63dBm
 - 11x HE40_MCS0:-92dBm, 11x HE40_MCS11:-60dBm
 - 11x HE80_MCS0:-89dBm, 11x HE80_MCS11:-58dBm
 - 2,4 GHz:
 - 11g 6Mbps:-91dBm, 11a 54Mbps:-74dBm
 - 11n HT20_MCS0:-90dBm, 11n HT20_MCS7:-73dBm
 - 11n HT40_MCS0:-88dBm, 11n HT40_MCS7:-70dBm
- Función inalámbrica: activar/desactivar radio inalámbrica, WMM
- Seguridad inalámbrica: cifrados WEP, WPA/WPA2, WPA-PSK/WPA2-PSK de 64/128 bits

Especificaciones

Software

- **Calidad de Servicio:** Priorización de Dispositivos
- **Tipo de WAN:** IP dinámica/IP estática/PPPoE/PPTP (acceso dual)/L2TP (acceso dual)
- **Gestión:** Control de Accesos, Gestión Local, Gestión Remota
- **DHCP:** Servidor, Lista de clientes DHCP, Reserva de direcciones
- **Reenvío de puertos:** Reenvío de puertos, Activación de puertos, UPnP, DMZ
- **DNS dinámico:** DynDns, NO-IP, TP-Link
- **Control de acceso:** Controles parentales, Control de gestión local, Lista de hosts, Blanco Lista, Lista Negra
- **Seguridad del firewall:** SPI Firewall, enlace de direcciones IP y MAC
- **Protocolos:** IPv4, IPv6
- **Red para invitados:** red para invitados de 2,4 GHz, red para invitados de 5 GHz

Otros

- **Certificación:**
CE, FCC, RoHS
- **Requisitos del sistema:**
Microsoft Windows 98SE/NT/2000/XP/Vista™/7/8/8.1/10, MAC OS, NetWare, UNIX o Linux

Internet Explorer 11, Firefox 12.0, Chrome 20.0, Safari 4.0 u otro navegador compatible con Java

Módem por cable o DSL

Suscripción con un proveedor de servicios de Internet (para acceso a Internet)
- **Ambiente:**

Temperatura de funcionamiento: 0 ~ 40 (32 ~ 104)

Temperatura de almacenamiento: -40 ~ 70 (-40 ~ 158)

Humedad de funcionamiento: 10%~90% sin condensación
Humedad de almacenamiento: 5%~90% sin condensación
- **Contenidos del paquete**

Enrutador inalámbrico Archer AX10

Adaptador de corriente

Cable Ethernet RJ45

Guía de Instalación Rápida



Para mayor información por favor visite

<http://www.tp-link.com/products/details/Archer-AX10.html>

o escanea el código QR que queda

Atención: este dispositivo solo se puede utilizar en interiores en todos los estados miembros de la UE y países de la AELC.

Las especificaciones están sujetas a cambios sin previo aviso. Todas las marcas y nombres de productos son marcas comerciales o marcas comerciales registradas de sus respectivos propietarios.

*Las velocidades máximas de señal inalámbrica son las velocidades físicas derivadas de las especificaciones del estándar IEEE 802.11. El rendimiento de datos inalámbricos y la cobertura inalámbrica reales no están garantizados y variarán como resultado de las condiciones de la red, las limitaciones del cliente y los factores ambientales, incluidos los materiales de construcción, los obstáculos, el volumen y la densidad del tráfico y la ubicación del cliente.

*El uso de OFDMA y 1024-QAM requiere que los clientes también admitan esas funciones. *El

rendimiento promedio de 4 veces se refiere a un aumento de 4 veces en el rendimiento medio en un entorno denso (es decir, más de 8 dispositivos Wi-Fi 6 conectados con velocidades combinadas no superiores a las que ofrece el ISP) en comparación con un enrutador 2x2 11ac wave 2.

*Las velocidades de Internet de 1000 Mbps requieren planes de servicio y equipos compatibles. ©2020

TP-Link