

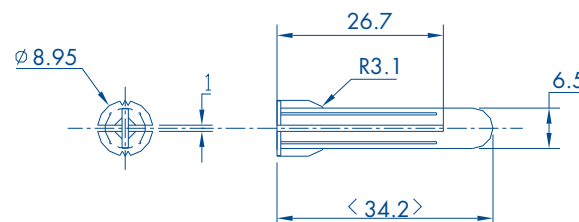
>> SISTEMA DE FIJACIÓN

>> TP2X

>> Descripción

- Taquetes para fijar objetos con tornillo en muros y techos de concreto o superficies sólidas.
- Realiza una doble expansión, es decir que abre hacia los cuatro puntos cardinales.
- Consta de 2 aletas que no permiten que el taquete gire dentro del orificio cuando se introduce el tornillo.
- Posee un cuello que impide que el taquete se hunda, aún cuando la perforación sea más profunda.
- Tiene una guía que permite que el tornillo se introduzca correctamente.
- Libre de rebaba que impida la doble expansión, prueba con tornillo 10 x 1 1/2" (38mm)
- Temperaturas de operación -50°C a +80°C
- Carga recomendada: 60 Kg en concreto
50 Kg en Tabique
- Resistencia a la extracción: 40 Kg en concreto
40 Kg en tabique

THORQUETE TP2X



COLOR	CÓDIGO
Rojo	1103-03100
Rojo	1103-04000

>> MATERIALES

- Color rojo
- Elaborado con polietileno de alta densidad
- Flexible
- Resistente al impacto y extracción

