



300 Mbps inalámbrico Enrutador N Nano

Wi-Fi en tu bolsillo

TL-WR802N



300 Mbps
Velocidad inalámbrica



Multimodo



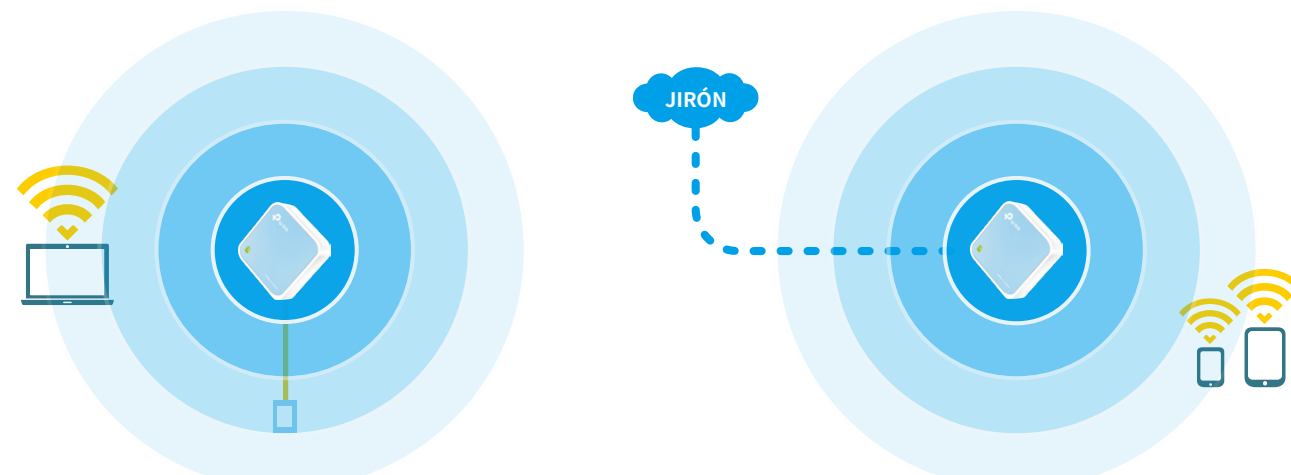
Diseño compacto

Reflejos

Múltiples modos de funcionamiento: ideal para uso doméstico y de viaje

En la carretera

- Modo enrutador inalámbrico: crea tu propia red Wi-Fi privada a través de una conexión Ethernet
- Modo de enrutador de punto de acceso: convierte el Wi-Fi existente en una red inalámbrica privada

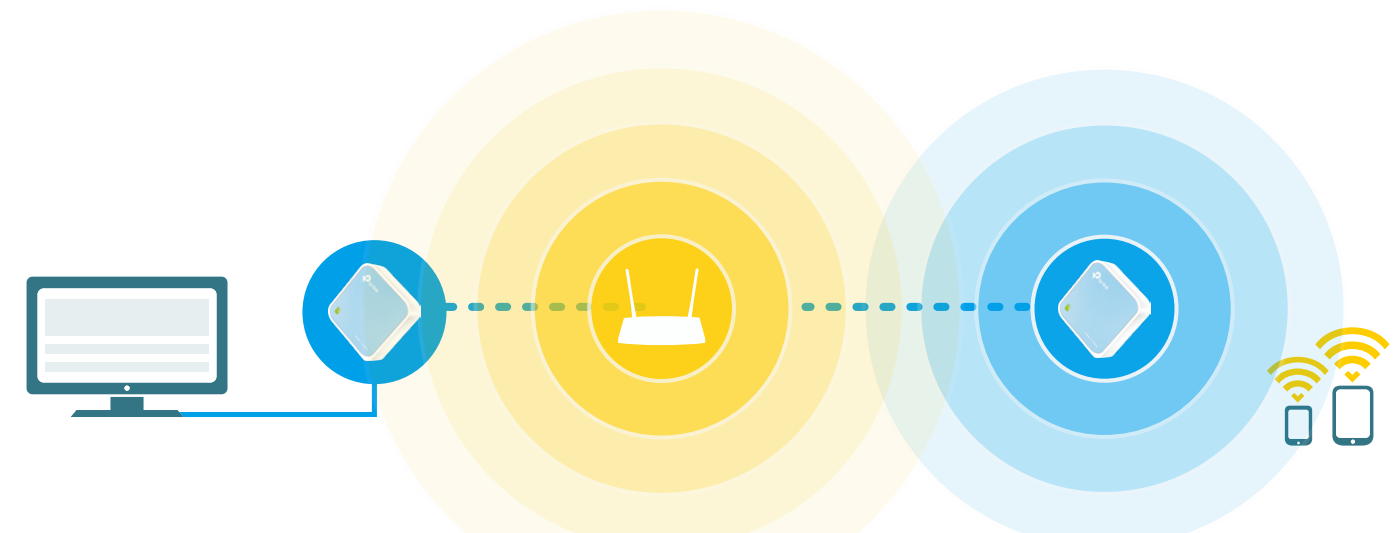


Modo enrutador o modo punto de acceso

Modo de punto de acceso

En casa

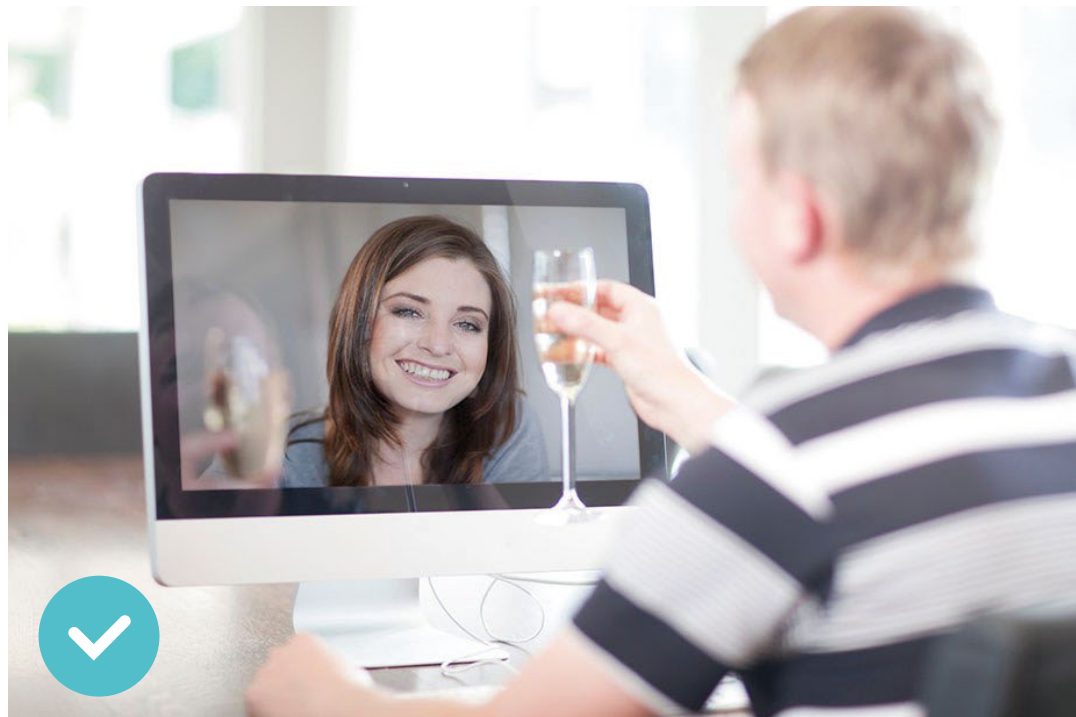
- Modo extensor de rango: amplía la cobertura Wi-Fi de un enrutador existente
- Modo cliente: conecta dispositivos Ethernet a una red Wi-Fi
- Modo de punto de acceso: transforma una red cableada en una inalámbrica



Modo cliente

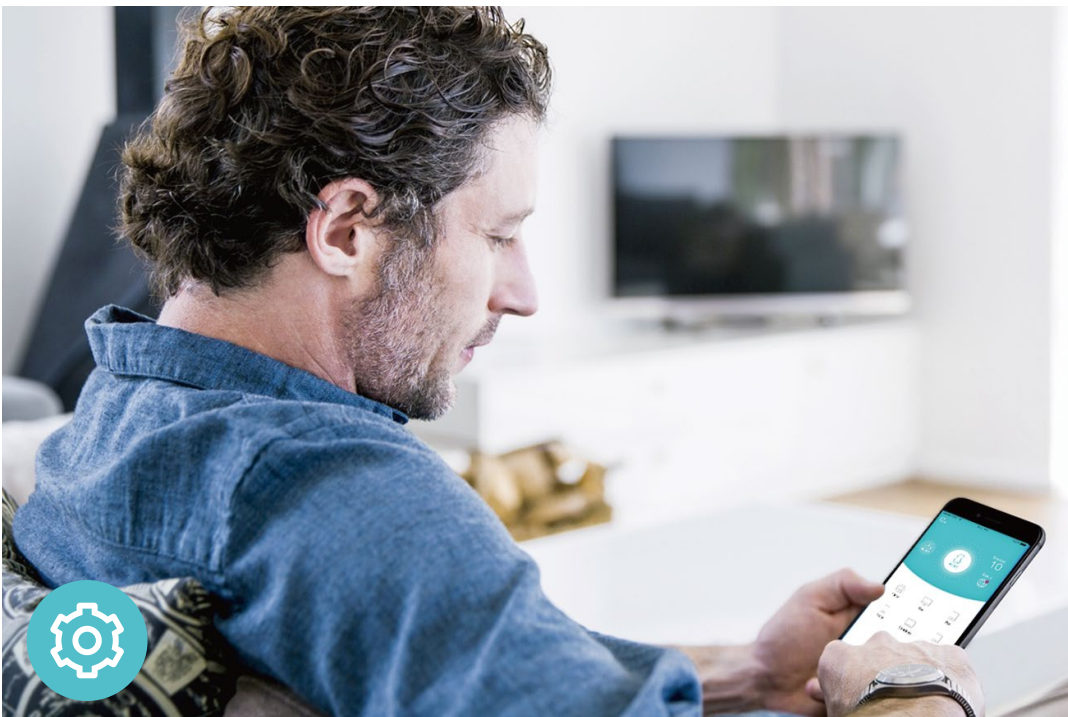
Modo extensor de rango

Características



Fiabilidad

- **Velocidad inalámbrica N**– La velocidad Wi-Fi de 300 Mbps satisface tus necesidades diarias de Internet
- **802.11n**– Compatible con versiones anteriores de productos 802.11b/g
- **Fácil gestión del ancho de banda** –El control de ancho de banda asigna la velocidad necesaria a cada dispositivo conectado para garantizar la calidad de la transmisión multimedia



Facilidad de uso

- **Interfaz web intuitiva**– Garantiza una instalación rápida y sencilla sin complicaciones.
- **Tamaño de bolsillo**– Ideal para uso doméstico y de viaje.
- **Fuente de alimentación flexible**– Alimentado a través de un puerto micro USB mediante un adaptador de corriente externo o una conexión USB a una computadora, brinda flexibilidad para cualquier situación
- **Gestión sin complicaciones con la aplicación Tether**– La gestión de la red es sencilla con la aplicación TP-Link Tether, disponible en cualquier dispositivo Android o iOS



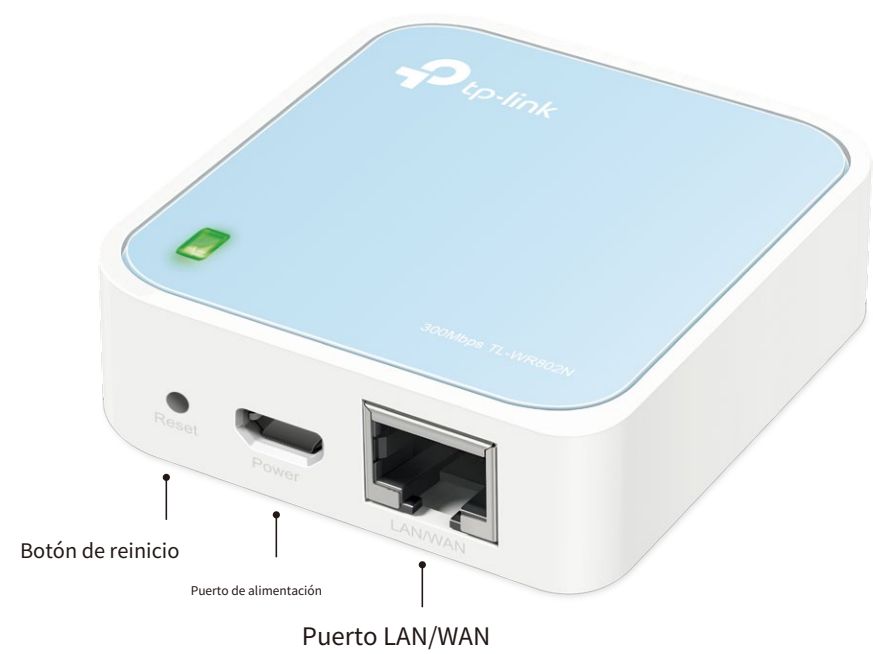
Seguridad

- **Control de acceso** –Establecer una lista blanca o una lista negra para permitir o bloquear el acceso a Internet de determinados dispositivos
- **Controles parentales** –Administrar cuándo y cómo los dispositivos de los niños pueden acceder a Internet
- **Cifrados para redes seguras** –Los cifrados WPA-PSK/WPA2-PSK brindan protección activa contra amenazas de seguridad

Presupuesto

Hardware

- Puertos:1 puerto WAN/LAN de 10/100 Mbps, 1 puerto micro USB
- Botones:Botón de reinicio
- Fuente de alimentación externa:5 V CC/1 A
- Dimensiones (An x Pr x Al):2,2 x 2,2 x 0,7 pulgadas (57 x 57 x 18 mm)



Inalámbrico

- Estándares inalámbricos:IEEE 802.11n, IEEE 802.11g, IEEE 802.11b
- Frecuencia:2,4-2,4835 GHz
- Potencia de transmisión:CE: <20 dBm (2,4 GHz), FCC: <30 dBm
- Velocidad de señal:
 - 11n: hasta 300 Mbps (dinámico)
 - 11g: hasta 54 Mbps (dinámico)
 - 11b: hasta 11 Mbps (dinámico)
- Sensibilidad de recepción:
 - 150 millones: -72dBm al 10 % POR
 - 72 millones: -75 dBm al 10 % POR
 - 54 millones: -78 dBm al 10 % POR
 - 6M: -92 dBm al 10 % POR
- Modos inalámbricos:Modo de enrutador inalámbrico, modo de extensor de rango, modo de cliente, modo de punto de acceso, modo de enrutador de punto de acceso
- Función inalámbrica:Habilitar/deshabilitar radio inalámbrica, WMM, estadísticas inalámbricas
- Seguridad inalámbrica:WEP, WPA/WPA2, WPA-PSK/WPA2-PSK

Presupuesto

Software

- **Modos de trabajo:**Enrutador inalámbrico, extensor de alcance, punto de acceso
- **Tipo de WAN:**IP dinámica, IP estática, PPPoE, PPTP, L2TP
- **DHCP:**Servidor, lista de clientes DHCP, reserva de direcciones
- **Calidad del Servicio:**WMM, Control de ancho de banda
- **Reenvío de puertos:**Servidor virtual, activación de puertos, UPnP, DMZ
- **DNS dinámico:**DynDns, Comexe, NO-IP
- **Paso a través de VPN:**PPTP, L2TP, IPSec
- **Control de acceso:**Controles parentales, Control de administración local, Lista de host, Programación de acceso, Administración de reglas
- **Seguridad de firewall:**DoS, firewall SPI, vinculación de direcciones IP y MAC
- **Protocolos:**IPv4, IPv6
- **Gestión:**Control de acceso, gestión local, gestión remota
- **Seguridad de firewall:**DoS, firewall SPI, filtro de direcciones IP/filtro de direcciones MAC/filtro de dominio, vinculación de direcciones IP y MAC



Para obtener más información, visite <http://www.tp-link.com/en/products/details/TL-WR802N.html> o escanea el código QR de la izquierda

©2017TP-Link

* Las velocidades máximas de señal inalámbrica son las velocidades físicas derivadas de las especificaciones del estándar IEEE 802.11. El rendimiento real de los datos inalámbricos y la cobertura inalámbrica no están garantizados y variarán como resultado de 1) factores ambientales, incluidos los materiales de construcción, los objetos físicos y los obstáculos, 2) condiciones de la red, incluidas interferencias locales, volumen y densidad del tráfico, ubicación del producto, complejidad de la red y sobrecarga de la red, y 3) limitaciones del cliente, incluido el rendimiento nominal, la ubicación, la conexión, la calidad y la condición del cliente.

Otros

- **Certificación**
CE, FCC, RoHS
- **Requisitos del sistema**
Microsoft Windows 10/8.1/8/7/Vista/XP/2000/NT/98SE, MAC OS, NetWare, UNIX o Linux

Internet Explorer 11, Firefox 12.0, Chrome 20.0, Safari 4.0 u otro navegador compatible con Java
- **Ambiente**

Temperatura de funcionamiento: 0°C~40°C (32°F ~104°F)

Temperatura de almacenamiento: -40°C~70°C (-40°F ~158°F)

Humedad de funcionamiento: 10 % ~ 90 % sin condensación

Humedad de almacenamiento: 5 % ~ 90 % sin condensación
- **Contenido del paquete**

Guía de instalación rápida del enrutador inalámbrico N

Nano de 300 Mbps TL-WR802N

Cable Ethernet RJ-45

Adaptador de corriente

Cable USB