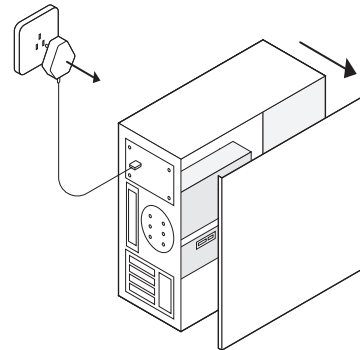


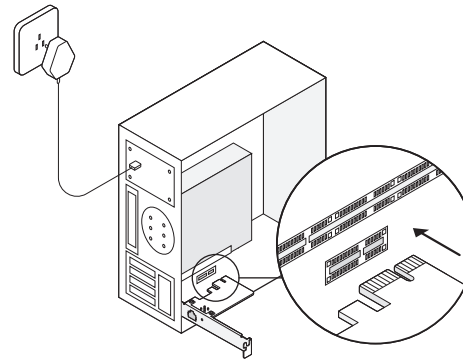
## 1 Conexión de hardware

a. Apague la computadora, desconecte el cable de alimentación y retire el panel de la carcasa.

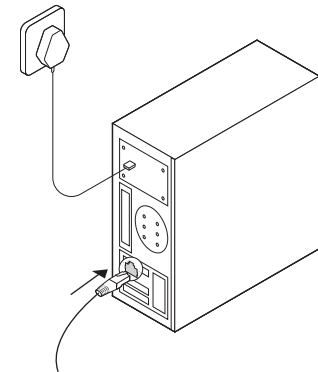


b. Localice una ranura PCI-E disponible e inserte con cuidado el adaptador.

Nota: Si el soporte no es adecuado para su computadora, sepárelo de la placa del adaptador y reemplácelo con el soporte de perfil bajo.



do. Vuelva a colocar el panel de la carcasa, conecte el cable de alimentación y encienda la computadora. Luego conecte el cable Ethernet al adaptador.



## Guía de instalación rápida

PCI Express de gigabit  
Adaptador de red

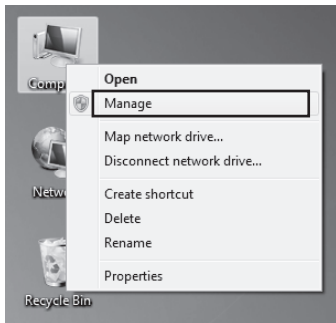
Las imágenes son sólo para demostración.  
7106508694 REV4.0.1

## 2 Instalación del controlador

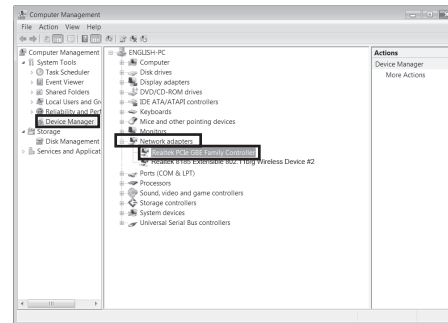
\* En Windows 10, puedes disfrutar de su uso directo. Si no, instala el controlador manualmente.

1 Inserte el CD en la unidad de CD-ROM.

2 Clic derecho Computadora, y luego haga clic Administrar.

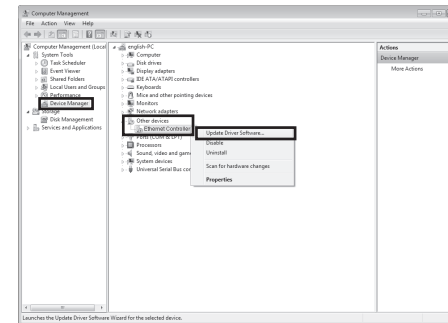


3 Abierto Administrador de dispositivos. Ir a Adaptadores de red, clic derecho Controlador de la familia PCIe GBE de Realtek, y haga clic Actualizar controlador...

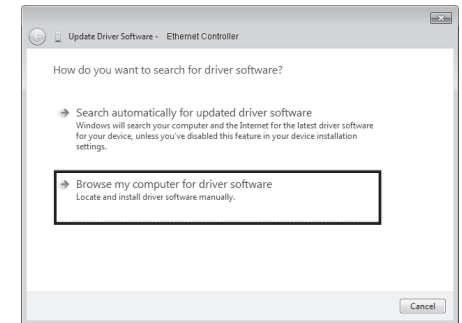


O

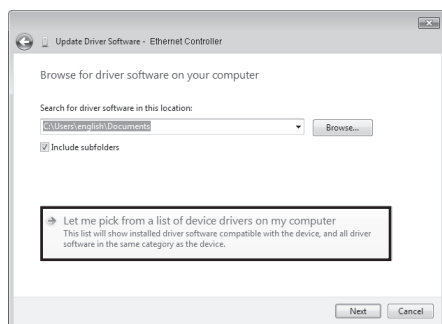
Abierto Administrador de dispositivos. Ir a Otros dispositivos y haga clic derecho Controlador Ethernet; luego haga clic Actualizar el software del controlador...



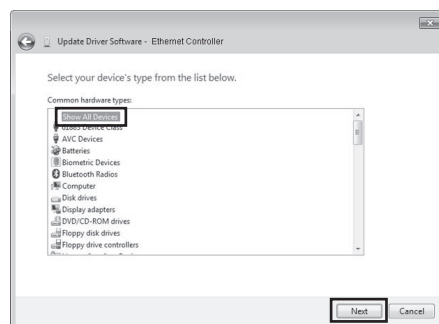
4 Seleccionar Busque en mi computadora el software del controlador.



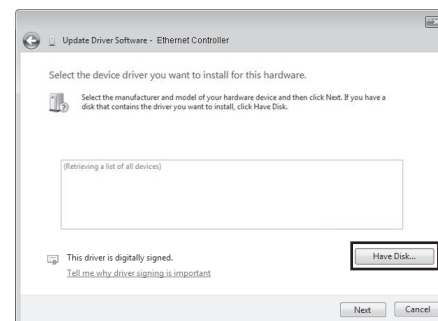
- 5 Seleccionar Permitame elegir de una lista de controladores de dispositivos en mi computadora.



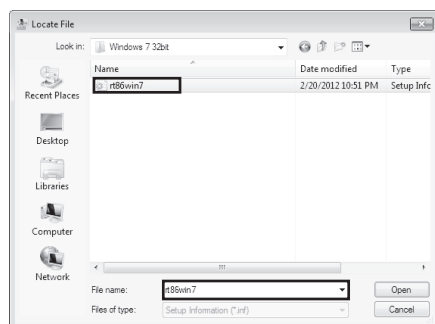
- 6 Para Windows 7:  
Elegir Mostrar todos los dispositivos, y luego haga clic Próximo.



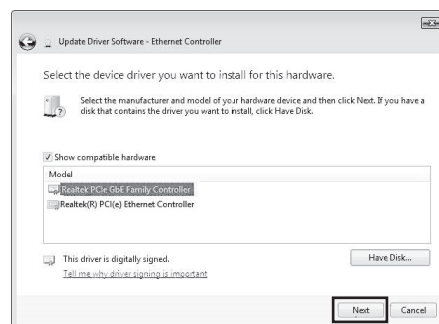
- 7 Hacer clic Tengo disco...



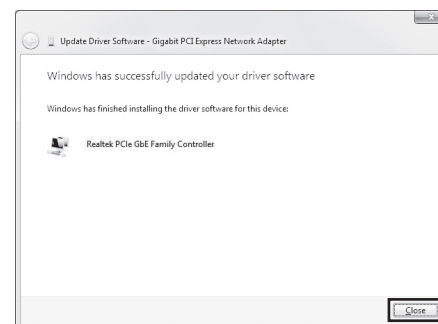
- 8 Hacer clic Navegar... ir a Computadora > CDXXXy elige el .información archivo según su sistema Windows. Luego haga clic en DE ACUERDO Para continuar.



- 9 Seleccionar Controlador de la familia PCIe GBE de Realtek, y haga clic Próximo.



- 10 Hacer clic Cerca Cuando el controlador se haya instalado correctamente, reinicie el equipo para finalizar la instalación.



## ¿Necesitar ayuda?

P1: ¿Cómo puedo encontrar el controlador si el CD está perdido o roto?

- Puede encontrar y descargar el controlador en <https://www.tp-link.com/download-center>

P2: ¿Cómo puedo encontrar la versión de hardware de el adaptador?

- La versión de hardware (Ver:XY) está impresa en la etiqueta del producto en el paquete o en el adaptador. El número X es la versión de hardware del adaptador.
- Para obtener instrucciones más detalladas, visite <https://www.tp-link.com/faq-46.html>

P3: ¿Qué debo hacer si mi computadora no puede encontrar el nuevo hardware?

- Reinicie su computadora e inténtelo nuevamente.
- Apague la computadora, luego vuelva a insertar el adaptador o intente cambiar otra ranura PCI-E.
- Si el problema persiste contacte con nuestro Soporte Técnico.



Para obtener asistencia técnica, servicios de reemplazo, guías de usuario y otra información, visite <https://www.tp-link.com/support>, o simplemente escanee el código QR.



Para comunicarse con los usuarios de TP-Link, visite <https://community.tp-link.com> para unirse a la Comunidad TP-Link.



Si tiene alguna sugerencia o necesidad para nuestras guías de productos, le invitamos a enviarnos un correo electrónico. [redactor\\_tecnico@tp-link.com.cn](mailto:redactor_tecnico@tp-link.com.cn).



TP-Link declara por la presente que el dispositivo cumple con los requisitos esenciales y otras disposiciones pertinentes de las directivas 2014/30/UE, 2014/35/UE, 2011/65/UE y (UE) 2015/863. La declaración de conformidad UE original se puede encontrar en <https://www.tp-link.com/ce/>.

Información de seguridad

- Mantenga el dispositivo alejado del agua, el fuego, la humedad o ambientes calientes.
- No intente desmontar, reparar ni modificar el dispositivo.