



CHAROFIL®

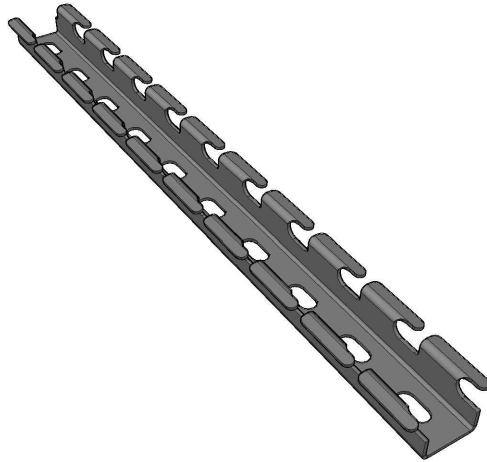
CANALIZANDO TUS PROYECTOS

FICHA TÉCNICA

MODELO

SUJETADOR UNIVERSAL
MULTIUSOS

VISTA 3D



NORMAS DE REFERENCIA

CERTIFICACIÓN OFICIAL MEXICANA ANCE :
- NMX-J-511-2011

NORMAS DE REFERENCIA NACIONALES
(RECUBRIMIENTOS):
- NMX-D-122 NMX-H-074 NMX-004 NMX-013

APROBACIÓN NORMA OFICIAL MEXICANA DE
INSTALACIONES ELECTRICAS:
- NOM-001-SEDE-2012 INSTALACIONES ELECTRICAS

NORMAS DE REFERENCIA INTERNACIONALES:
ASTM 635A, NF A 91-102, NF A 91-121 / NF A 91-122
NFX 41002, NFEN 12330, IMQ & NF IEC-61537



CARACTERÍSTICAS

TIPOS DE ACABADO

- Electrozincado EZ (Interiores) - 15 a 20 Micrometros
- Galvanizado por Inmersión en Caliente GAC (Exteriores)
60 a 80 Micrometros
- Acero Inoxidable INOX (Ambiente Ácido Alcalino) 304L-316L

CÓDIGO

- MG-51-139 EZ
- MG-51-239 GAC
- MG-51-693 INOX304L
- MG-51-839 INOX316L

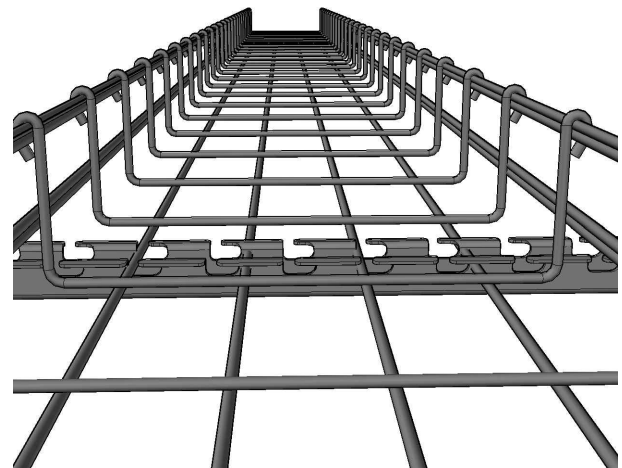
APLICACIONES

Fijación a muro
Fijación a piso

INFORMACIÓN FÍSICA

Longitud de 3000 mm
Fabricada en lamina de acero al carbón rolada en frío
Calibre de lamina 14 (1.9mm)

ISOMÉTRICO



VISTA FRONTAL



www.charofil.mx