

Serie DSX CableAnalyzer™

En un vistazo

La **serie DSX CableAnalyzer™** es la solución de certificación de cobre de la familia de productos de certificación de cableado Versiv™. La serie DSX incluye el DSX-8000, que puede certificar hasta cableado de Cat 8/2 GHz, y el DSX-5000, que puede certificar hasta Cat 6A/Clase FA/1 GHz. La línea de productos Versiv también incluye los módulos de **certificación OLTS de la fibra**, **OTDR** y de **inspección de la fibra**. Versiv reduce los costes totales de certificación hasta en 2/3, sumando hasta un 10 % al balance final de cada proyecto. Aparte del tiempo de prueba más rápido (8 segundos para Cat 6A), que juega su papel, el sistema está diseñado desde cero para reducir errores y optimizar la certificación. La integración completa con el **servicio en la nube LinkWare Live** le permite al administrador de proyectos configurar los comprobadores de forma remota, monitorizar el avance del trabajo e incluso localizar el comprobador desde cualquier dispositivo inteligente.

Con el DSX CableAnalyzer y Versiv, ahorrará dinero cada vez que lo use.



Introducción

La solución para pruebas de cobre de la serie DSX CableAnalyzer permite comprobar y certificar cableado de par trenzado en despliegues de hasta 40 Gigabit Ethernet. Además, puede usarse en cualquier sistema de cableado de Cat 5e, 6, 6A, 8 o de Clase FA y I/II. La certificación de un cable es una parte de un proceso que comienza con el diseño del sistema y finaliza con la aceptación de dicho sistema. Cuanto más rápido sea el proceso, más rentable será para usted. Desgraciadamente, hay muchos factores que ralentizan este proceso: configurar el comprobador de forma incorrecta, comprobar con los límites equivocados, esperar a técnicos cualificados para que analicen los fallos y los solucionen, interpretar erróneamente los resultados o generar informes de pruebas que los clientes no pueden comprender.

Como parte de la familia de productos de **certificación de cableado Versiv**, la serie DSX CableAnalyzer ofrece una certificación precisa y sin errores. En el mundo de las instalaciones coexisten varios equipos, diferentes tipos de medios y múltiples requisitos de comprobación. La rentabilidad depende tan solo de unos pocos puntos porcentuales. El DSX certifica cableado de cobre, cumple con todos los estándares, incluida la precisión de nivel VI/2G, haciendo que los trabajos sean más sencillos de gestionar y obteniendo antes la aceptación del sistema. No solo favorece a los técnicos expertos y jefes de proyectos. Individuos de varios niveles de especialización pueden mejorar la configuración, el funcionamiento, la generación de informes de pruebas y pueden gestionar diversos proyectos de forma simultánea.

Características exclusivas:

- Versiv permite a los usuarios llegar más lejos que nunca con un comprobador de cableado, al acelerar cada paso del proceso de comprobación

- El servicio en la nube LinkWare Live le permite al Gestor de proyectos configurar los comprobadores de forma remota, monitorizar el progreso del trabajo e incluso localizar el comprobador desde cualquier dispositivo inteligente
- El sistema de gestión ProjX™ facilita las tareas desde la configuración inicial de un trabajo hasta la aceptación del sistema. Elimina los pasos redundantes y garantiza que todas las pruebas se realizan correctamente la primera vez y todas las posteriores.
- La interfaz de usuario Taptive™ pone al alcance de técnicos de cualquier nivel de especialización un análisis de datos avanzado y una sencillez de configuración y utilización
- El software de gestión LinkWare PC ofrece un nivel de análisis inigualable de los resultados de las pruebas e informes de pruebas realmente profesionales.
- El DSX reduce el tiempo que se necesita para solucionar los fallos de cableado gracias a su diagnóstico especializado, una prueba sencilla que localiza el problema.



Rendimiento:

- Los ocho segundos del tiempo de comprobación de la Cat 6A contribuyen a obtener la certificación de un modo más rápido.
- Muestra gráficamente la fuente de los fallos, entre ellos la diafonía y los fallos de blindaje, para una solución de problemas más rápida
- Administre hasta 12.000 resultados de comprobación de Cat 6A con gráficos completos
- La pantalla táctil capacitiva permite una configuración más rápida del comprobador gracias a sus tipos de cable, estándares y parámetros de comprobación de fácil selección
- Más de mil millones de informes de enlaces generados con el software de gestión LinkWare PC
- El Wi-Fi integrado le permite subir los resultados fácilmente a LinkWare™ Live

Estándares:

- Cumple con el Nivel 2G de ANSI / TIA-1152-A y con los requisitos de precisión del comprobador en campo del estándar de nivel VI propuesto en IEC 61935-1 Ed. 5 hasta 2000 MHz
- Es compatible con todo el conjunto de normas sobre desequilibrio de resistencia, necesarias para la alimentación sobre Ethernet (PoE) – documentos de los estándares IEEE 802.3bt, ANSI/TIA/EIA-568, e ISO/IEC 11801
- Las mediciones de TCL y ELTCTL cumplen con el estándar IEC 61935-1-1 (en borrador)
- Continuidad de pantalla a lo largo de la trayectoria del cable

La plataforma Versiv está preparada para las tareas del presente y del futuro

El diseño centrado eléctricamente del conector cumple con los requisitos de precisión de Nivel 2G de TIA y de Nivel VI de IEC hasta 2000 MHz con un diseño pensado para el futuro y preparado para admitir todas las actualizaciones de hardware

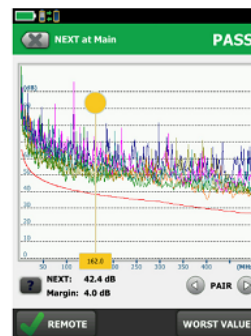
La serie DSX CableAnalyzer permite la comprobación y certificación del cableado para despliegues de redes hasta 40 Gigabit Ethernet, ya se trate de un sistema de cableado existente de Cat 5e, 6, 6A, 8 o uno de clase I/II, el DSX es capaz de hacer las comprobaciones indicadas en todos los estándares del sector. El conector de pruebas centrado eléctricamente alcanza la precisión del nivel 2G/VI que se requiere para una comprobación en campo válida de **Cat8** /Clase I/II, a 2000 MHz. El DSX supera las especificaciones del nivel VI de IEC y del nivel 2G de TIA que le aseguran una mayor confianza en los resultados en todo el rango de frecuencias. Los sistemas de cableado de alto rendimiento, como **Cat 8**, requieren mediciones más precisas para garantizar que ofrecen la inmunidad al ruido necesaria para las aplicaciones de 25 G y 40 G. Asimismo, la compleja certificación enlace a enlace del Alien Crosstalk se simplifica al integrar en cada módulo de cobre la capacidad de medición de pruebas para hasta 40GBASE-T.

El DSX es el primer comprobador de campo compatible con las mediciones de equilibrio, entre ellas, la pérdida de conversión transversal (Transverse Conversion Loss, TCL) y la pérdida de transferencia de conversión transversal de mismo nivel (Equal Level Transverse Conversion Transfer Loss, ELTCTL). Tanto TCL como ELTCTL son mediciones importantes en los estándares de cableado. Definen un rendimiento mínimo para el equilibrio, un parámetro clave para ayudar a determinar la inmunidad al ruido. A los propietarios u operadores de redes industriales están especialmente interesados en esta propiedad debido al mayor nivel de interferencias electromagnéticas (EMI) que hay dentro del entorno industrial.

La serie DSX CableAnalyzer de Fluke Networks ha obtenido la verificación de Intertek (ETL) de su conformidad con la especificación de ANSI/TIA-1152-A para equipos de comprobación de Nivel 2G. (Informe en el archivo).



TLC Graph View



ELTCTL Graph View

El sistema de gestión ProjX administra trabajos complejos con facilidad

Administre hasta 12.000 resultados de comprobación de Cat 6A con gráficos completos

Gestionar la comprobación de varios trabajos con distintos equipos, comprobadores y requisitos lleva mucho tiempo y es una fuente de errores. Los trabajos cada vez más grandes hacen que la organización del proyecto sea más importante que nunca. El sistema de gestión ProjX de la serie DSX CableAnalyzer proporciona archivos de proyecto individuales para guardar todos los detalles particulares de cada trabajo bajo un nombre sencillo, eliminando la necesidad de volver a introducir datos específicos del trabajo después de iniciar un proyecto. Esto minimiza los errores de configuración o la pérdida de archivos al alternar entre trabajos o al utilizar varios comprobadores para un mismo trabajo. Además, clasifica los resultados de comprobación por identificador de cable, combina cualquier cambio sin producir duplicados y selecciona por defecto el último módulo de fibra o de cobre instalado. El sistema de gestión ProjX proporciona el estado de finalización en tiempo real para cada trabajo en una escala de 0-100 % y le da al operador la opción de aislar cualquier prueba que requiera un segundo vistazo, ayudando así a no pasar nada por alto. La selección "Fix Later" (Arreglar más adelante) crea una lista de inspección o lista automática de tareas pendientes para corregir cualquier problema de acabado. ProjX permite a los jefes de proyecto y encargados de personal ser realmente eficientes.



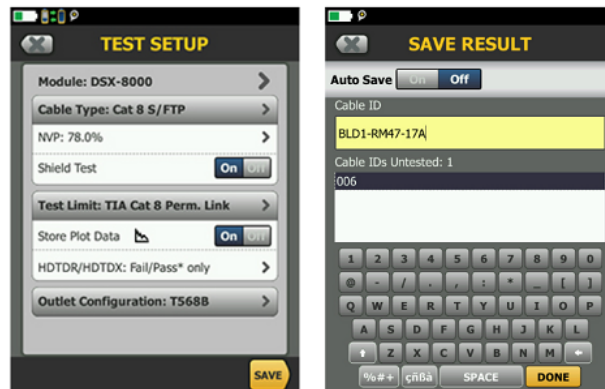
Project Menu screen shows percent complete per job

Project specific screen shows up to the minute project details

La interfaz de usuario Taptive simplifica la configuración, elimina los errores y acelera la solución de problemas

La pantalla táctil capacitiva permite la configuración rápida del comprobador y es compatible con todos los estándares

La interfaz de usuario Taptive es lo bastante asequible hasta para que el técnico más novato realice pruebas en diferentes tipos de medios y requisitos de comprobación. Esta interfaz de usuario capacitiva Taptive consigue que se pueda acceder fácilmente a todos los trabajos desde la pantalla del menú. Toque en el trabajo actual y la gran pantalla mostrará la prueba que debe realizarse; las instrucciones animadas simplifican el ajuste de la configuración, asegurando que la comprobación se haga correctamente.



Simple Set up

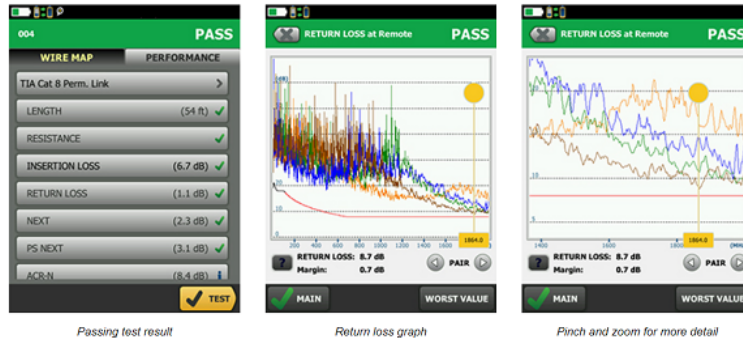
Quickly enter Cable Ids with the capacitive touchscreen

Rendimiento con una velocidad insuperable

Tiempo de comprobación de ocho segundos para Cat 6A y el método más rápido para enviar los resultados de certificación

Ningún otro comprobador ofrece tanta velocidad para tantas pruebas. Realice una certificación de cobre de Cat 6A en 8 segundos o certifique dos fibras a dos

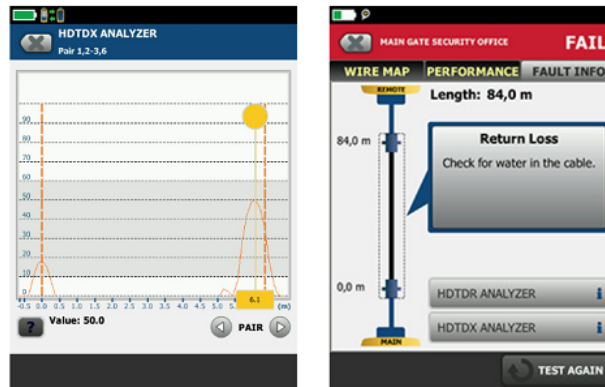
longitudes de onda en tan solo 3 segundos. Las aprobaciones de fabricantes de cableado de todo el mundo aseguran que Versiv es sin duda el camino más corto hacia la finalización del proyecto y la aceptación del sistema. Obtenga rápidamente un resultado de aprobación/error y revise los parámetros individuales de la prueba de forma sencilla, o bien profundice en una zona específica de un gráfico.



Solucione problemas como un experto

Muestra gráficamente la fuente de los fallos, entre ellos la diafonía y los fallos de blindaje, para una solución de problemas más rápida

El DSX reduce el tiempo necesario para arreglar fallos de cableado gracias a su diagnóstico especializado, una sencilla prueba que se ejecuta pulsando 1 botón hace todas las comprobaciones y guarda todos los datos. La pantalla de resultados gráficos le permite analizar el cable para ver exactamente dónde se produce cada diafonía, pérdida de retorno o fallo de apantallamiento en un enlace determinado. Los comprobadores anteriores tenían límites de frecuencia para sus capacidades de diagnóstico hasta un máximo de 250 MHz solamente, pero la serie del DSX CableAnalyzer ha eliminado esta limitación. La vista común es fácil de interpretar tanto para novatos como para usuarios expertos con el fin de aislar y actuar rápidamente sobre los resultados de error y además se guarda con los resultados de la prueba para un análisis remoto.



High Definition Time Domain Cross talk (HDTX) shows the far end connection is clearly the issue

Features simple diagnostics based on decades of Fluke Networks troubleshooting experience

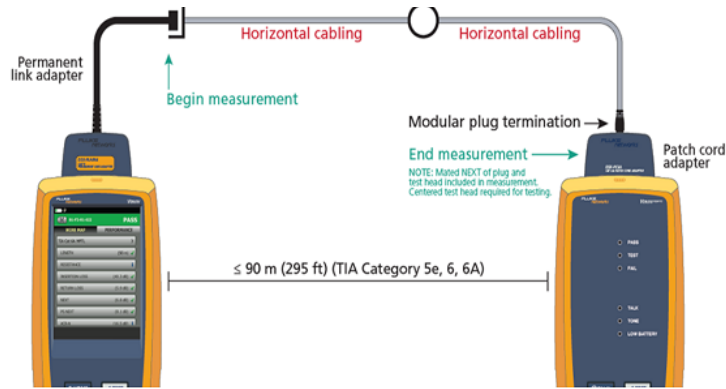
Certificación de MPTL

Puede haber escenarios en los que no se utilice un canal típico de cuatro conectores al conectar estos tipos de dispositivos, especialmente aquellos que residen en el espacio del techo donde no es práctico instalar una placa frontal. En su lugar, solo hay un latiguillo en la sala de telecomunicaciones y el enlace permanente se termina en el otro extremo con un conector para que se pueda conectar directamente al dispositivo, esencialmente eliminando el cable del equipo. Esto crea lo que ahora se conoce como un Enlace terminado de conexión modular, o MPTL.

El DSX CableAnalyzer™ es capaz de certificar MPTL al usar un adaptador de latiguillo en un extremo y un enlace permanente en el extremo opuesto (vea la imagen a continuación).

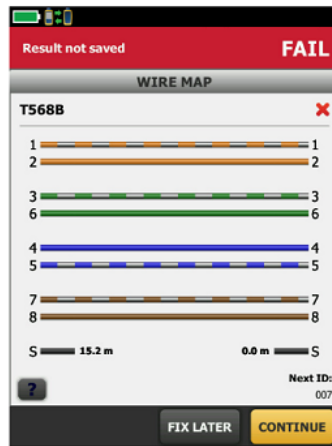
Interconnect

Optional consolidation point



Los adaptadores de latiguillo admiten niveles de rendimiento de categoría 5e, 6 y 6A y funcionan con todos los modelos de DSX CableAnalyzer™. Se requiere la versión más reciente del firmware Versiv/DSX para usar los límites de comprobación de MPTL.

La continuidad del blindaje es históricamente una medición de corriente continua (CC), sin distancia al fallo disponible. Otros comprobadores realizan una simple prueba de resistencia para verificar la continuidad del apantallamiento. Estas pruebas han demostrado ser inexactas, a veces interpretan una trayectoria por tierra como la continuidad del apantallamiento y no detectan correctamente una rotura en la pantalla. Otros comprobadores pueden avisar de que hay una ruptura en un blindaje, pero no señalan la ubicación exacta y no dan ninguna indicación de dónde debe comenzar la reparación. La serie DSX CableAnalyzer es el primer comprobador en campo que informa de la distancia a cualquier problema de integridad en el apantallamiento, informando del verdadero estado de la continuidad de la pantalla. Esto es especialmente importante en los centros de datos y en instalaciones de **Cat 8** donde la continuidad de la pantalla es fundamental para mantener el rendimiento de Alien Crosstalk de un cableado apantallado.



Wiremap – shows distance to fault, break and short

Familia de la serie DSX CableAnalyzer

La familia de la serie DSX CableAnalyzer está basada en dos módulos: el DSX2-5000 y el DSX2-8000. The DSX2-5000 certifies twisted pair Cat 5e, 6, 6A and Class FA cabling with limits up to 1000 MHz. The DSX2-8000 certifies twisted pair Cat 5e, 6, 6A, **Cat 8** and Class I/II cabling with limits up to 2000 MHz.

	Certificación de cobre	
	DSX-8000 CableAnalyzer™	DSX-5000 CableAnalyzer™
Tiempo de comprobación de Cat 6A/Clase EA	8 segundos	10 segundos

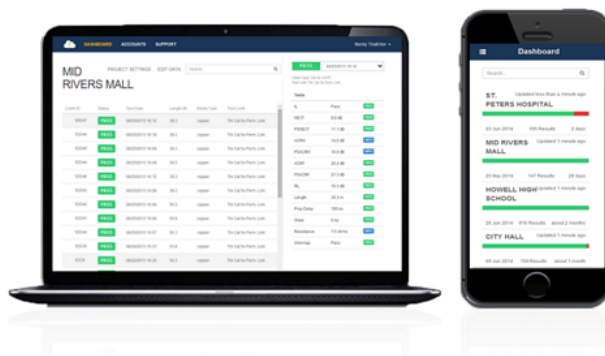
Tiempo de comprobación de Cat 8/Clase I/II	16 segundos	
Tiempos de las pruebas de diagnóstico HDTDX/HDTDR	≈ 3 segundos	≈ 3 segundos
Memoria interna	≈ 5.000 Cat 8 con gráficos; ≈ 12.000 Cat 6A con gráficos	≈ 12.000 Cat 6A con gráficos
> Precisión de Nivel V (1 GHz)	✓	✓
Precisión de Nivel VI/2G (2 GHz)	✓	
Medición del desequilibrio de resistencia	✓	✓
Prueba de integridad del apantallamiento y distancia a fallos	✓	✓
Medición de TCL	✓	✓
Medición de ELTCTL	✓	✓
Medición de CDNEXT	✓	✓
Medición de CMRL	✓	✓
Funcionalidad Alien XTalk integrada	✓	✓
Adaptador de canal	Rango de 2 GHz	Rango de 1 GHz
Adaptador de enlace permanente	Rango de 2 GHz	Rango de 1 GHz
Accesorios opcionales		
Adaptador para latiguillos	Latiguillos de Cat 5e, 6 y 6A	en latiguillo de Cat 5e, 6 y 6A
Adaptador coaxial	✓	✓
Adaptador M12	✓	✓
Adaptador TERA	✓	✓
GG45/ARJ45	✓	✓

LinkWare Live

LinkWare Live es un servicio basado en la nube que le permite gestionar trabajos de certificación en cualquier momento, en cualquier lugar, con quien sea en cualquier dispositivo. Con LinkWare Live, lo puede hacer.

- Realice un seguimiento de todas las pruebas en cada trabajo. Obtenga una visión general de todos los proyectos desde cualquier dispositivo inteligente. Realice un análisis profundo para cada prueba individual. Reciba notificaciones al instante de configuraciones de pruebas o identificaciones de cableado incorrectas.
- Hágalo bien la primera vez. Defina identificaciones de cableado y pruebe la configuración desde su PC o tablet. Después envíelos a los comprobadores o las etiquetadoras compatibles en el lugar de trabajo para realizar una comprobación libre de errores y el etiquetado.
- Mantenga sus comprobadores al día. Los estándares pueden cambiar sin previo aviso, y un informe de prueba obsoleto puede significar horas de volver a probar. LinkWare Live asegura de forma automática que sus comprobadores funcionen con lo último.

- Deje de perder tiempo y gas devolviendo los comprobadores de regreso a la oficina. Cargue sus resultados directamente desde el sitio de trabajo a LinkWare Live sobre Wi-Fi. Después descárguelos automáticamente al trabajo adecuado para obtener una generación de informes rápida con LinkWare PC.
- Evite retrasos de proyectos. Dé seguimiento a la última ubicación y monitoree el estado de todos los comprobadores para asegurar que siempre estén calibrados y usando el firmware más reciente.
- Compatible con todos los modelos Versiv: Serie DSX CableAnalyzer, CertiFiber Pro, OptiFiber Pro y FI-7000.

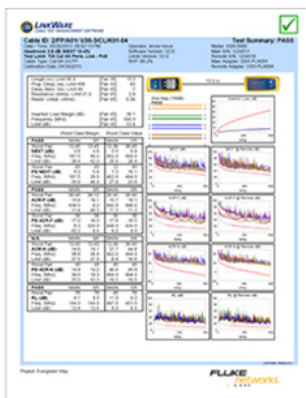


Software de gestión LinkWare PC

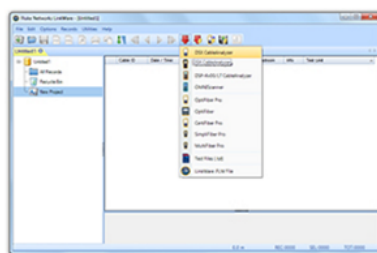
Aprovechando las ventajas de la popular y versátil aplicación de gestión LinkWare PC, los usuarios de la serie DSX CableAnalyzer pueden acceder fácilmente a los datos del sistema de gestión ProjX, generar informes y actualizar el software de sus comprobadores. Los jefes de proyecto contarán con plenas capacidades para gestionar el flujo de trabajo y consolidar los resultados de las pruebas. Los usuarios pueden darle el toque final incorporando el logotipo de su empresa al informe y presentarlo sin modificaciones a sus clientes para la aceptación del sistema. Apueste por la sencillez en sus herramientas de trabajo, da igual el comprobador de cobre o fibra de Fluke Networks que emplee, LinkWare PC es el paquete de software que le informa de todo.

Ahora con LinkWare Stats, la nueva opción de informes estadísticos automatizados, puede ir más allá de los informes de una página por enlace y ver toda su infraestructura de cableado. Analiza y convierte los datos de los resultados de comprobación de LinkWare PC en gráficos y diagramas que muestran el rendimiento de su instalación de cableado; de este modo, resume toda su infraestructura de cableado con un formato gráfico compacto que facilita la verificación de los márgenes y la detección de anomalías.

Informes de LinkWare PC



LinkWare Stats summarize all



New versions of LinkWare PC are always backwards compatible with previous versions, so you can stay current and always integrate tests from different testers into test report.



Especificaciones de la serie DSX CableAnalyzer

Tipos de cable	
Cableado LAN de par blindado y no blindado	Cat 3, 4, 5, 5e, 6, 6A, 8 de TIA: 100 Ω Clases C, D, E, EA, F, FA y I/II de ISO/IEC: 100 Ω y 120 Ω

Adaptadores estándar de interfaz de enlace	
Adaptadores de enlace permanente	Tipo de conector: RJ45 blindado
	Tipo de conector opcional: ARJ45/GG45
Adaptadores de canal	Tipo de conector: RJ45 blindado
	Tipo de conector opcional: Tera, GG45/ARJ45

Estándares de prueba	
TIA	Cat 3, 4, 5, 5e, 6, 6A, 8 según la norma TIA 568
ISO/IEC	Certificación de Clase C, D, E, EA, F, FA, I/II según la norma ISO/IEC 11801
Frecuencia máxima	DSX-8000: 2000 MHz; DSX-5000 1000 MHz

Especificaciones generales	
Tiempo de Autotest	DSX-8000: comprobación automática completa de 2 vías de Cat 5e o 6/Clase D o E: 7 segundos comprobación automática completa de 2 vías de Cat 6A/Clase EA: 8 segundos comprobación automática completa de 2 vías de Cat 8: 16 segundos
	DSX-5000: comprobación automática bidireccional completa de Cat 5e o 6/Clase D o E: 9 segundos comprobación automática bidireccional completa de Categoría 6A/Clase EA: 10 segundos
Parámetros de comprobación compatibles (el estándar seleccionado determina los parámetros de comprobación y el intervalo de frecuencia de las comprobaciones)	Mapa de cableado, longitud, retardo de propagación, desviación del retraso, resistencia del bucle de CC, desequilibrio de resistencia par a par, desequilibrio de resistencia de par, pérdida de inserción (atenuación), pérdida de retorno (RL), pérdida de retorno de modo común (CMRL), diafonía de extremo cercano (NEXT), diafonía de extremo lejano (FEXT), relación atenuación-diafonía (ACR-N), ACR-F (ELFEXT), Power Sum ACR-F (ELFEXT), Power Sum NEXT, Power Sum ACR-N, Power Sum Alien NEXT (PS ANEXT), Power Sum Alien Ratio Next Ratio (PS AACR-F), modo común al modo diferencial NEXT (CDNEXT), pérdida de conversión transversal (TCL), pérdida de transferencia de conversión transversal de igual nivel (ELTCTL)
Protección de entrada	Protegido contra tensiones continuas de telecomunicaciones y sobrecorriente de 100 mA. Los excesos de voltaje del ISDN ocasionales no dañan la unidad
Pantalla	5,7 en pantalla LCD con pantalla táctil capacitiva proyectada

Funda	Plástico de alto impacto con sobremoldeado que absorbe los golpes
Dimensiones	Unidad principal Versiv con el módulo DSX y la batería instalados: 6,67 cm x 13,33 cm x 27,94 cm (2,625 in x 5,25 in x 11,0 in)
Peso	Unidad principal Versiv con el módulo DSX y la batería instalados: 3 lbs, 5 oz (1,28 kg)
Unidad principal y remota	Paquete de pilas de ion-litio, 7,2 V
Vida útil normal de la pila	8 horas
Tiempo de carga*	Comprobador apagado: 4 horas para cargar de 10 % a 90 % de su capacidad
Idiomas incluidos	Inglés, francés, alemán, italiano, japonés, portugués, español, chino, coreano, ruso, chino tradicional, checo, polaco, sueco, húngaro
Calibración	El período de calibración por parte del centro de asistencia es de un año
Wi-Fi integrado	Cumple con IEEE 802.11 a/b/g/n; doble banda (2,4 GHz y 5 GHz)

Especificaciones del entorno

Temperatura de funcionamiento	0 °C a 45 °C (32 °F a 113 °F)
Temperatura de almacenamiento	-30 °C a +60 °C (-22 °F a +140 °F)
Humedad relativa de funcionamiento (% de HR sin condensación)	0 % a 90 %, 0 °C a 35 °C (32 °F a 95 °F)
	0 % a 70 %, 35 °C a 45 °C (95 °F a 113 °F)
Vibración	Aleatoria, 2 g, de 5 Hz a 500 Hz
Golpe	Pruebas de caídas desde 1 m con y sin módulo ni adaptador
Seguridad	CSA 22,2 N° 61010, IEC 61010-1 3ª Edición
Altitud de funcionamiento	13.123 ft (4.000 m) 10.500 ft (3.200 m) con adaptador de CA
EMC	EN 61326-1

Información para el pedido

Modelos inalámbricos del DSX2-8000

Modelo	Descripción
DSX2-8000	DSX-8000 CableAnalyzer de 2 GHz con Wi-Fi
DSX2-8000/GLD	DSX-8000 CableAnalyzer de 2 GHz con Wi-Fi y 1 año del Programa de Asistencia Gold
DSX2-8000MI	DSX-8000 CableAnalyzer de 2 GHz con OLTS multimodo, inspección de fibra y Wi-Fi

DSX2-8000MI/GLD	DSX-8000 CableAnalyzer de 2 GHZ con OLTS multimodo, inspección de fibra, Wi-Fi y 1 año del Programa de asistencia Gold
DSX2-8000QI	DSX-8000 CableAnalyzer de 2 GHZ con OLTS Quad, inspección de fibra y Wi-Fi
DSX2-8000QI/GLD	DSX-8000 CableAnalyzer de 2 GHZ con OLTS Quad, inspección de fibra, Wi-Fi y 1 año del Programa de asistencia Gold
DSX2-8000QOI	DSX-8000 CableAnalyzer de 2 GHZ con OLTS Quad, OTDR Quad, inspección de fibra y Wi-Fi
DSX2-8000QOI/GLD	DSX-8000 CableAnalyzer de 2 GHZ con OLTS Quad, OTDR Quad, inspección de fibra, Wi-Fi y 1 año del Programa de asistencia Gold
DSX2-8000-PRO	Kit profesional Versiv con DSX-8000 CableAnalyzer, OLTS Quad, OTDR Quad, inspección de fibra, Wi-Fi y una dotación completa de accesorios de productos.
DSX2-8000-PRO/GLD	Kit profesional Versiv con DSX-8000 CableAnalyzer, OLTS Quad, OTDR Quad, inspección de fibra, Wi-Fi, una dotación completa de accesorios de productos y 1 año del Programa de asistencia Gold.

Modelos no inalámbricos del DSX2-8000

Modelo	Descripción
DSX2-8000-NW	DSX-8000 CableAnalyzer de 2 GHZ
DSX2-8QOI-NW	DSX2-8000QOI con Wi-Fi integrado deshabilitado
DSX2-8QOI/GLD-NW	DSX2-8000QOI con Wi-Fi integrado deshabilitado y 1 año del Programa de asistencia Gold
DSX2-8-PRO-NW	DSX2-8000-PRO con Wi-Fi integrado deshabilitado
DSX2-8000PRONW/GLD	DSX2-8000-PRO con Wi-Fi integrado deshabilitado y 1 año del Programa de asistencia Gold

Accesorios del DSX2-8000

Modelo	Descripción
DSX-8000-ADD	Kit de extensión DSX-8000
DSX2-8000-ADD-R	Kit de ampliación para el DSX2-8000 con unidad remota (no compatible con la unidad principal Versiv original)
DSX2-8-CFP-Q-ADD/R	DSX2-8000 con kit de ampliación OLTS Quad con unidad remota V2 (no compatible con la unidad principal Versiv original)
DSX-8000-OFQ-Q-ADD	DSX-8000 con kit de extensión OTDR Quad
DSX-PLA804S	Juego de adaptadores de enlace permanente DSX-8000 Cat 8/Clase I
DSX-PLA804-RKIT	Adaptador PLA de cat 8: kit de reemplazo de conexión

DSX-CHA804S	Juego de adaptadores de canal DSX-8000 Cat 8/Clase I
DSX-CHA-8-TERA-S	Juego de adaptadores de canal TERA DSX-8000
DSX-PLA-8-TERA-S	Juego de adaptadores de enlace permanente TERA DSX-8000
DSX-8-TERA-KIT	Juego de adaptadores de canal y enlace permanente TERA DSX-8000
DSX-CHA-8-GG45-S	Juego de adaptador de canal DSX-8000 GG45/ARJ45 (2 GHz)

Modelos del Programa de asistencia Gold para el DSX-8000

Modelo	Descripción
GLD-DSX-8000	1 año del Programa de asistencia Gold, DSX2-8000 o DSX-8000
GLD3-DSX-8000	3 años del Programa de asistencia Gold, DSX2-8000 o DSX-8000
GLD-DSX-8000MI	1 año del Programa de asistencia Gold, DSX2-8000MI o DSX-8000MI
GLD3-DSX-8000MI	3 años del Programa de asistencia Gold, DSX2-8000MI o DSX-8000MI
GLD-DSX-8000QI	1 año del Programa de asistencia Gold, DSX2-8000QI o DSX-8000QI
GLD-DSX-8000QOI	1 año del Programa de asistencia Gold, DSX2-8000QOI o DSX-8000QOI
GLD3-DSX-8000QOI	3 años del Programa de asistencia Gold, DSX2-8000QOI o DSX-8000QOI
GLD-DSX-8000PRO	1 año del Programa de asistencia Gold, DSX2-8000-PRO o DSX-8000-PRO
GLD3-DSX-8000PRO	3 años del Programa de asistencia Gold, DSX2-8000-PRO o DSX-8000-PRO
GLD-DSX-8-ADD-R	1 año del Programa de asistencia Gold para DSX2-8-ADD-R o DSX-8000-ADD-R
GLD3-DSX-8-ADD-R	3 años del Programa de asistencia Gold, DSX2-8-ADD-R o DSX-8000-ADD-R
GLD-DSX8-CFPQADD/R	1 año del Programa de asistencia Gold para DSX2-8-CFP-Q-ADD/R o DSX-8-CFP-Q-ADD/R
GLD3-DSX8-CFPQADDR	3 años del Programa de asistencia Gold para DSX2-8-CFP-Q-ADD/R o DSX-8-CFP-Q-ADD/R

Modelos inalámbricos del DSX2-5000

Modelo	Descripción
DSX2-5000	DSX-5000 CableAnalyzer de 1 GHZ con Wi-Fi
DSX2-5000/GLD	DSX-5000 CableAnalyzer de 1 GHZ con Wi-Fi y 1 año del Programa de asistencia Gold
DSX2-5000QI	DSX-5000 CableAnalyzer de 1 GHZ con OLTS Quad, inspección de fibra y Wi-Fi
DSX2-5000QI/GLD	DSX-5000 CableAnalyzer de 1 GHZ con OLTS Quad, inspección de fibra, Wi-Fi y 1 año del Programa de asistencia Gold

Modelos no inalámbricos del DSX2-5000

Modelo	Descripción
DSX2-5000-NW	DSX-5000 CableAnalyzer de 1 GHz

Accesorios del DSX2-5000

Modelo	Descripción
DSX-ADD	Kit de extensión DSX-5000
DSX2-ADD-R	Kit de ampliación para el DSX2-5000 con unidad remota (no compatible con la unidad principal Versiv original)
DSX2-CFP-Q-ADD-R	DSX2-5000 con kit de ampliación OLTS Quad con unidad remota (no compatible con la unidad principal Versiv original)
DSX-OFQ-Q-ADD	DSX-5000 con kit de extensión OTDR Quad
DSX-PLA011S	Juego de PLAs TERA Cat 7A/clase FA para DSX-5000
DSX-CHA011S	Juego de CHAs TERA Cat 7A/clase FA para DSX-5000
DSX-CHA-5-GG45-S	Juego de adaptadores de canal DSX GG45/ARJ45 clase FA (1 GHz)

Accesorios para la serie DSX CableAnalyzer

Modelo	Descripción
DSX-PLA004S	Juego de adaptadores de enlace permanente Cat 6A/clase EA para DSX
DSX-PLA004-RKIT	Adaptador PLA de cat 6A/clase EA: kit de reemplazo de conexión
DSX-CHA004S	Juego de adaptadores de canal Cat 6A/clase EA para DSX
DSX-COAX	Juego de adaptador coaxial DSX
DSX-CHA021S	Juego de adaptador M12 de 4 posiciones para DSX
DSX-PC5ES	Juego de adaptadores de comprobación de latiguillos del DSX para latiguillos de Cat 5e
DSX-PC6S	Juego de adaptadores de comprobación de latiguillos del DSX para latiguillos de Cat 6
DSX-PC6AS	Juego de adaptadores de comprobación de latiguillos del DSX para latiguillos de Cat 6A
DSX-PC5E	Adaptador de latiguillo único para la comprobación de MPTL de Cat 5e
DSX-PC6	Adaptador de latiguillo único para la comprobación de MPTL de Cat 6
DSX-PC6A	Adaptador de latiguillo único para la comprobación de MPTL de Cat 6A

Versiv-TSET	Auriculares VERSIV
VERSIV-BATTERY	Pila VERSIV
VERSIV-ACUN	Cargador VERSIV
VERSIV-STRP	Correa de mano VERSIV
VERSIV-STND	Soporte de demostración VERSIV

Modelos del Programa de asistencia Gold para el DSX-5000

Modelo	Descripción
GLD-DSX-5000	1 año del Programa de asistencia Gold, DSX2-5000 o DSX-5000
GLD3-DSX-5000	3 años del Programa de asistencia Gold, DSX2-5000 o DSX-5000
GLD-DSX-5000QI	1 año del Programa de asistencia Gold, DSX2-5000QI o DSX-5000QI
GLD3-DSX-5000QI	3 años del Programa de asistencia Gold, DSX2-5000QI o DSX-5000QI
GLD-DSX-ADD-R	1 año del Programa de asistencia Gold, DSX2-5000-ADD-R o DSX-ADD-R
GLD3-DSX-ADD-R	3 años del Programa de asistencia Gold, DSX2-5000-ADD-R o DSX-ADD-R
GLD-DSX-CFP-Q-ADDR	1 año del Programa de asistencia Gold para DSX2-CFP-Q-ADD/R o DSX-CFP-Q-ADD-R
GLD3-DSX-CFP-Q-ADD	3 años del Programa de asistencia Gold para DSX2-CFP-Q-ADD/R o DSX-CFP-Q-ADD-R

Para obtener un listado completo de los modelos, opciones, accesorios y especificaciones, visite www.flukenetworks.com/dsx.



Acerca de Fluke Networks

Fluke Networks es el líder mundial en herramientas de certificación, resolución de problemas e instalación para profesionales que instalan y ofrecen mantenimiento de infraestructura de cableado de redes importantes. Desde la instalación de los centro de datos más avanzados hasta la restauración del servicio en las peores condiciones climatológicas, nuestra combinación de confiabilidad legendaria y el rendimiento sin comparación garantiza que los trabajos se realizarán de forma eficiente. Entre los productos más representativos de la empresa se encuentra el innovador LinkWare™ Live, la solución de certificación de cableado conectada a la nube líder en el mundo, con más de catorce millones de resultados cargados hasta la fecha.

1-800-283-5853 (US & Canada)

1-425-446-5500 (Internacional)

<http://www.flukenetworks.com>

Descriptions, information, and viability of the information contained in this document are subject to change without notice.

Revised: 29 de marzo de 2021 6:26 PM

Literature ID: 4342554F

© Fluke Networks 2018