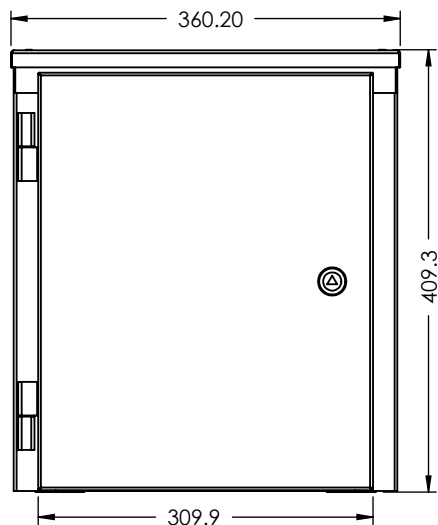
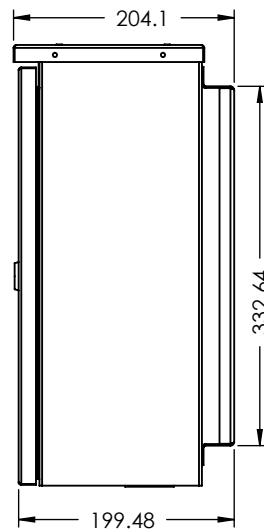


VISTA FRONTAL

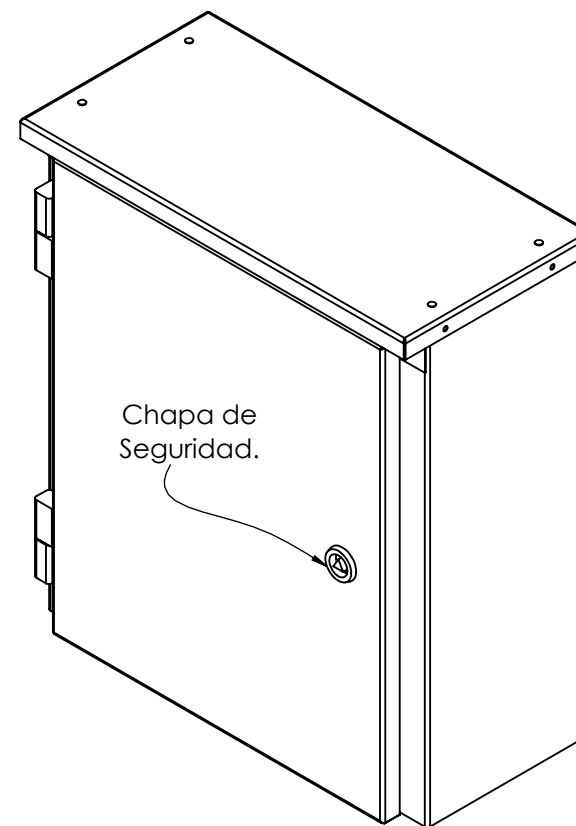


VISTA LATERAL

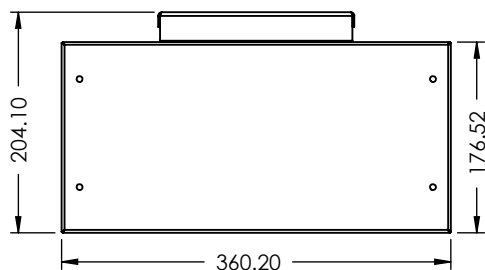


VISTA ISOMÉTRICA

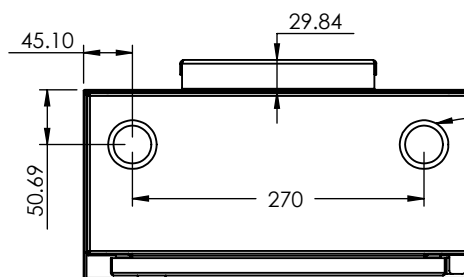
Escala 1:5



VISTA SUPERIOR



VISTA INFERIOR



Tapa removible
Pasacables
Ø 45 mm (2)

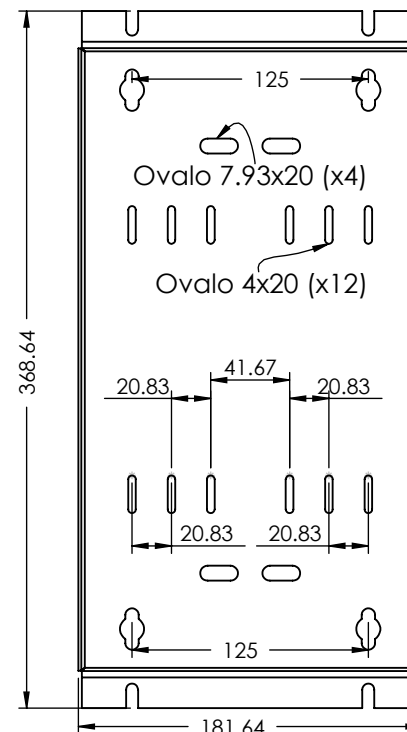
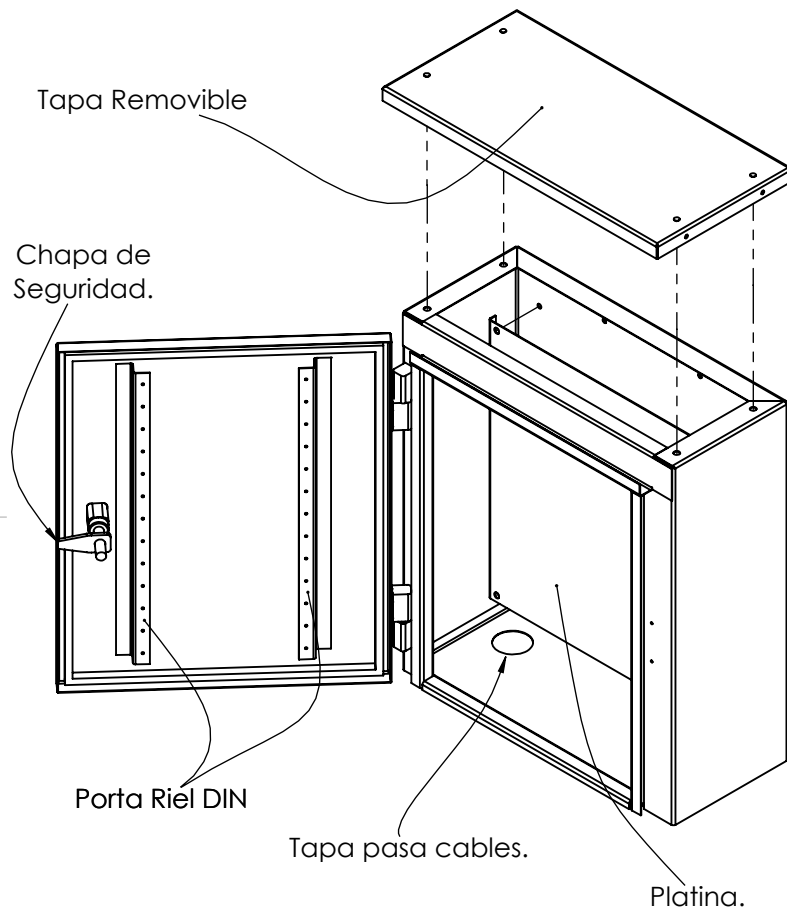
1. Peso Aproximado 6.08 kg.
2. Compatibilidad con Riel DIN Estándar Ranurado de 35mm.
3. Incluye: Montaje removible para instalación de equipo en pared/poste, chapa de seguridad (con llave), panel para rápida instalación por medio de 4 tornillos de inserción y perforaciones salida de cable de 35 o 45mm de diámetro según la necesidad.
4. Enviado en caja de carton con kit de tornilleria.
5. Cualquier duda contacte a su representante Syscom.

 Epcom Industrial www.syscom.mx		Descripción: Gabinete de Exterior con Preparación para Instalación en Muro o Poste (355 X 406 X 170 mm).	
Plano número:	7.5.1 003/046 MTM	Código: SYG-075-EPLUS-V2	
Dibujado por:	S. Quintana		
Revisado por:	D. Escudero		
Aprobado por:	J. Rosales		
La información aquí contenida es propiedad de SYSCOM y es mostrada bajo las condiciones expresas de que no será reproducida total o parcialmente ni utilizada para fines que resulten en detrimento de SYSCOM, sus clientes y proveedores.		ESCALA: 1:7	
De no indicarse, las cotas se expresan en mm.		A4 HOJA 1 DE 2	
PESO: 6.08		Esquema para el cliente	

VISTA FRONTAL ISOMÉTRICA

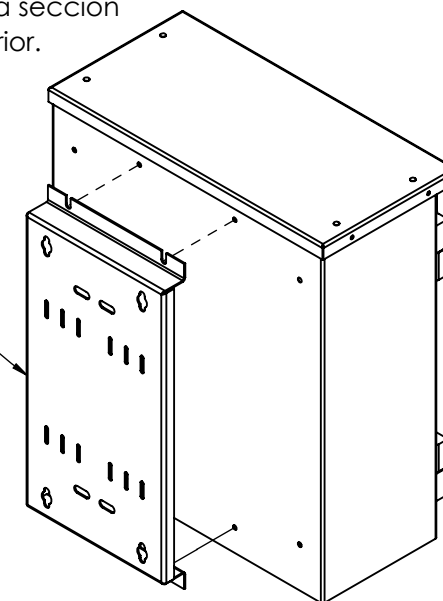
ABRAZADERA/MONTAJE

VISTA TRASERA ISOMÉTRICA



Escala 1:4

Montaje para
Pared/Poste
Atornillado a sección
posterior.



1. Peso Aproximado 6.08 kg.
2. Compatibilidad con Riel DIN Estándar Ranurado de 35mm.
3. Incluye: Montaje removible para instalación de equipo en pared/poste, chapa de seguridad (con llave), panel para rápida instalación por medio de 4 tornillos de inserción y perforaciones salida de cable de 35 o 45mm de diámetro según la necesidad.
4. Enviado en caja de carton con kit de tornilleria.
5. Cualquier duda contacte a su representante Syscom.

 <div>Epcom Industrial www.syscom.mx</div>		Descripción: <div>Gabinete de Exterior con Preparación para Instalación en Muro o Poste (355 X 406 X 170 mm).</div>	
Plano número:	7.5.1 003/046 MTM		
Dibujado por:	Revisado por:	Código: <div>SYG-075-EPLUS-V2</div>	
S. Quintana	D. Escudero		
Aprobado por:			
J. Rosales		A4 <div>ESCALA: 1:7</div>	
La información aquí contenida es propiedad de SYSCOM y es mostrada bajo las condiciones expresas de que no será reproducida total o parcialmente ni utilizada para fines que resulten en detrimento de SYSCOM, sus clientes y proveedores.			
De no indicarse, las cotas se expresan en mm.			
4	PESO: 6.08	Esquema para el cliente	HOJA 2 DE 2