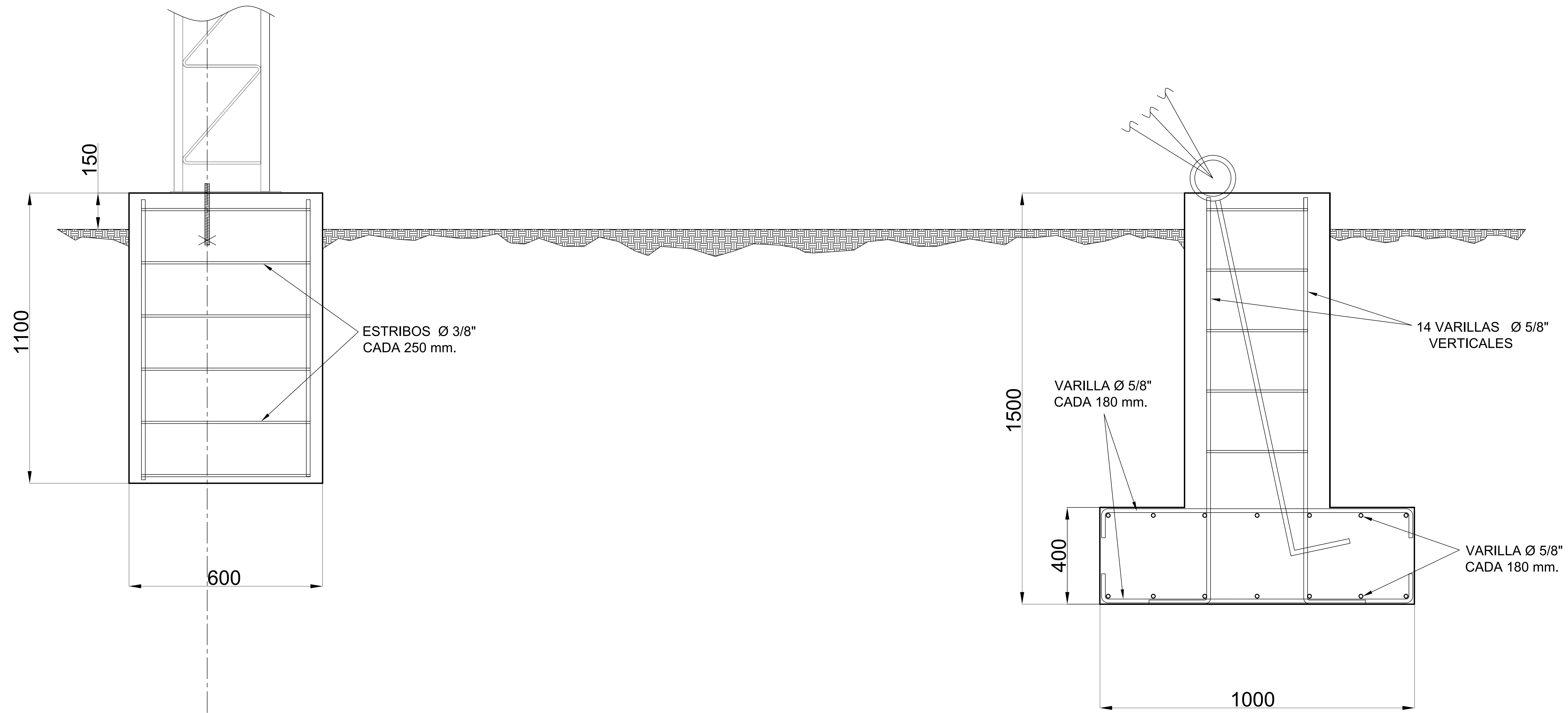


# VISTA LATERAL



# VISTA SUPERIOR



**CIMENTACIÓN:  
STZ-35**

ACOTACIONES: mm

DIBUJÓ: DANIEL CARREÓN

### ANOTACIONES DE DISEÑO:

USAR VARILLAS DE ACERO CORRUGADO  $F_y = 4200 \text{ kg/cm}^2$ .  
 UTILIZAR CONCRETO CON RESISTENCIA  $F_y = 2400 \text{ kg/m}^2$ .  
 USAR ALAMBRE RECOCIDO PARA REALIZAR AMARRE DE VARILLAS.  
 SE RECOMIENDA VIBRAR EL CONCRETO CON VIBRADORA ELÉCTRICA.  
 SE RECOMIENDA COMPACTAR EL TERRENO UNA VEZ QUE EL CEMENTO ESTE SECO.

### ADVERTENCIA:

ESTA INSTALACIÓN ES SOLO UNA RECOMENDACIÓN DE INSTALACIÓN COMÚN, CADA INSTALACIÓN DEBE TENER UN TRABAJO DE INGENIERÍA TOMANDO EN CUENTA EL SUELO, EL EQUIPO INSTALADO, LAS CONDICIONES CLIMÁTICAS DE LA ZONA, ETC.  
 LA INSTALACIÓN DEBE SER ELABORADA POR PERSONAL DEBIDAMENTE CAPACITADO.  
 LA EMPRESA SYSCOM NO SE HACE RESPONSABLE DE LA INSTALACIÓN REALIZADA.