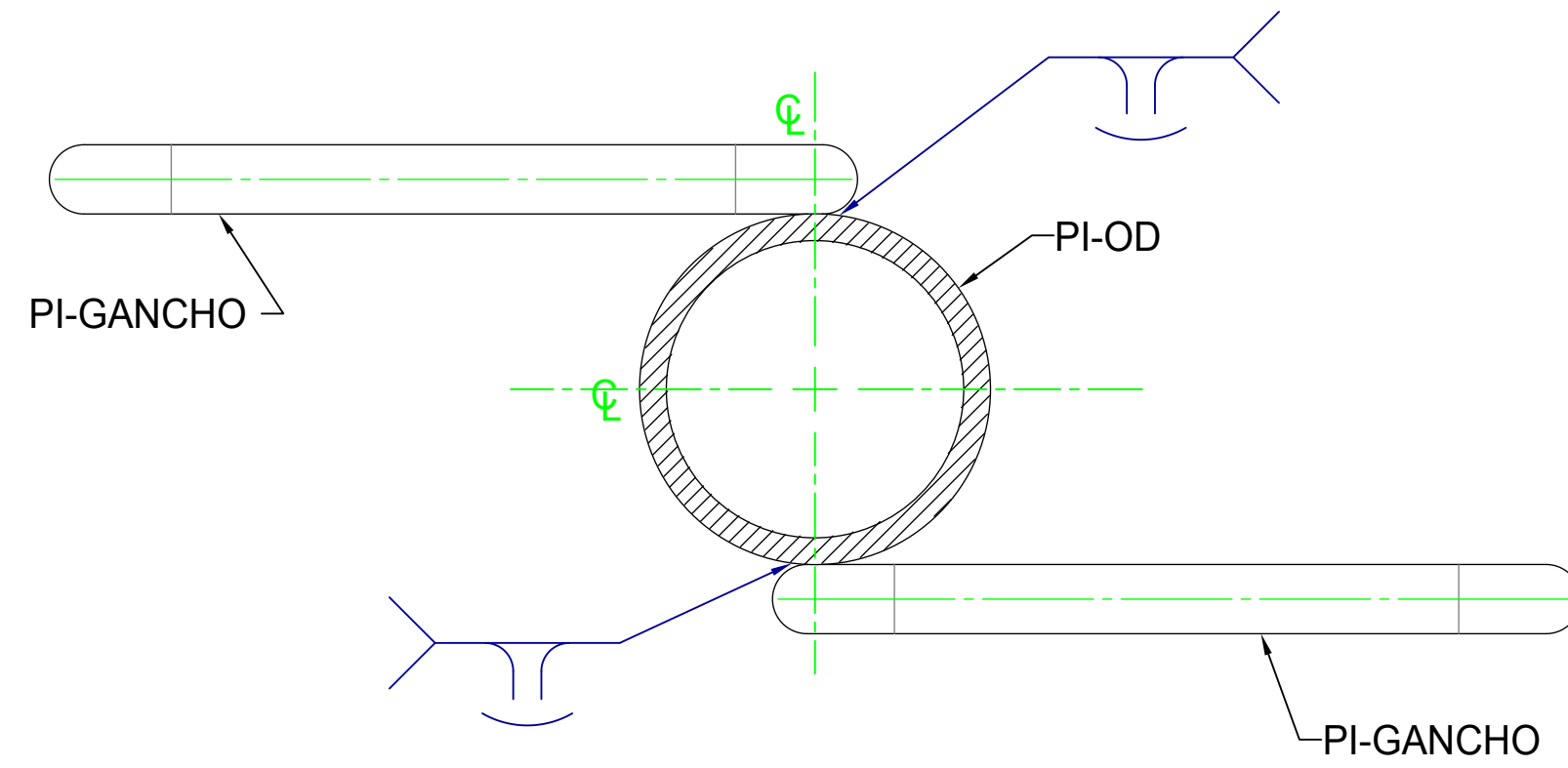
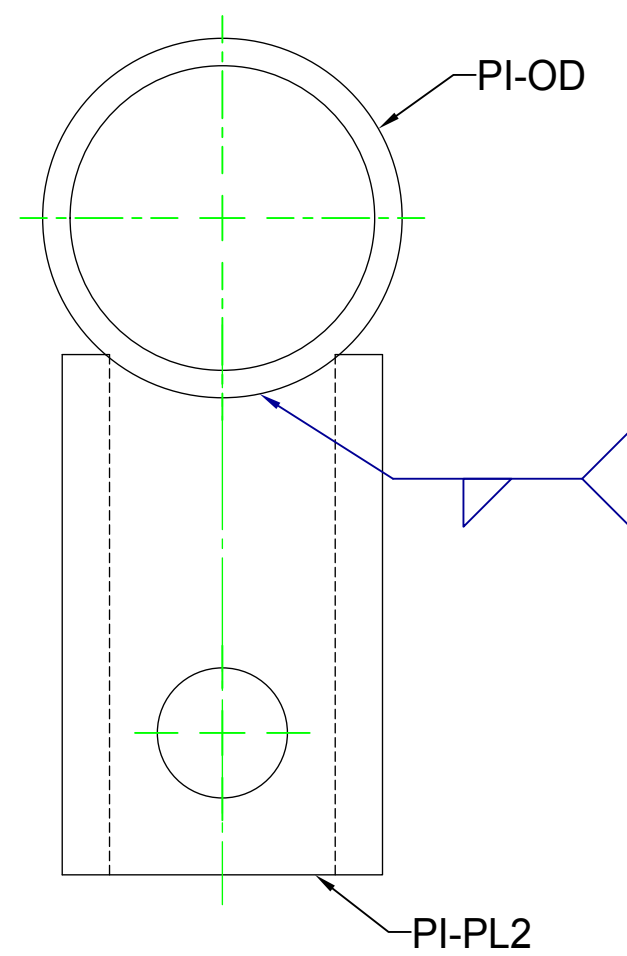


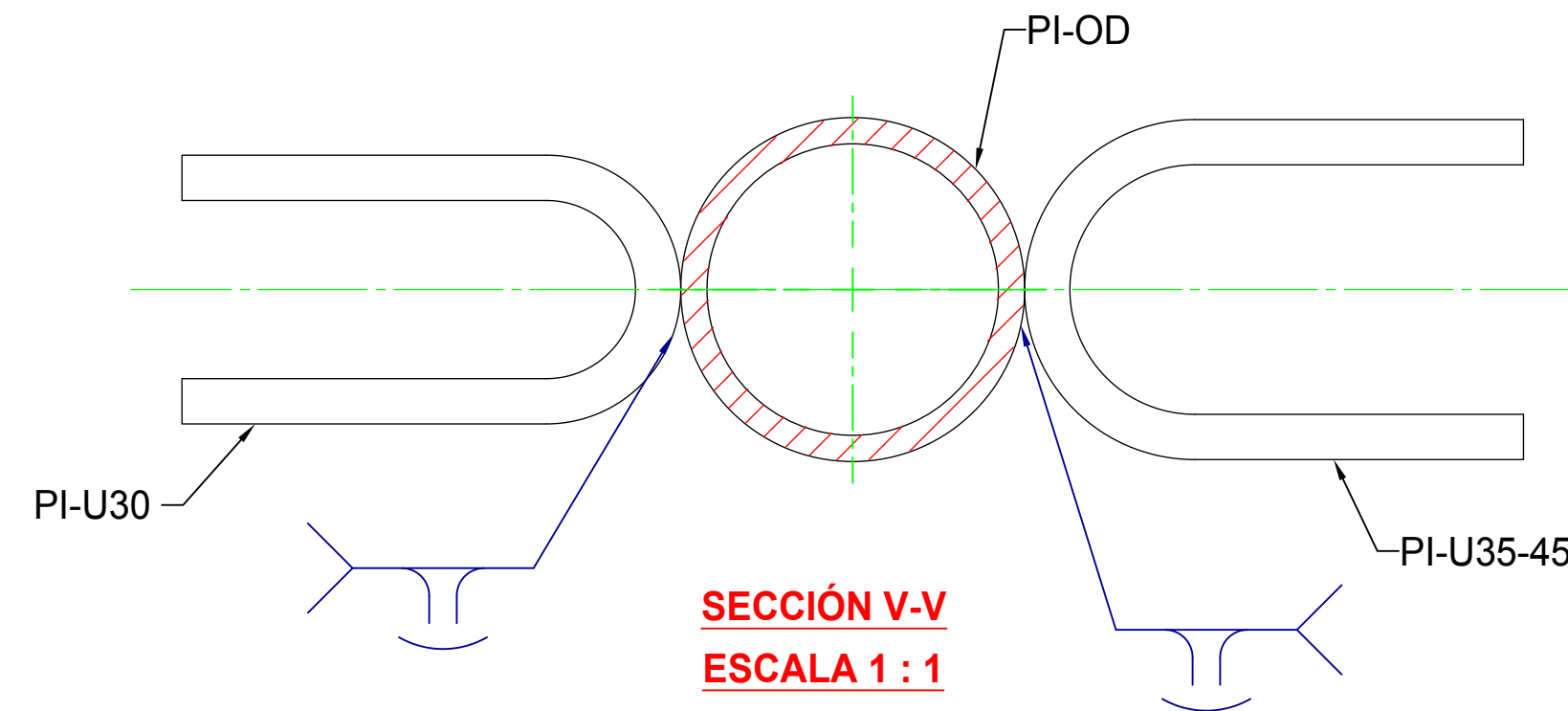
**DETALLE U**  
**ESCALA 1:1**



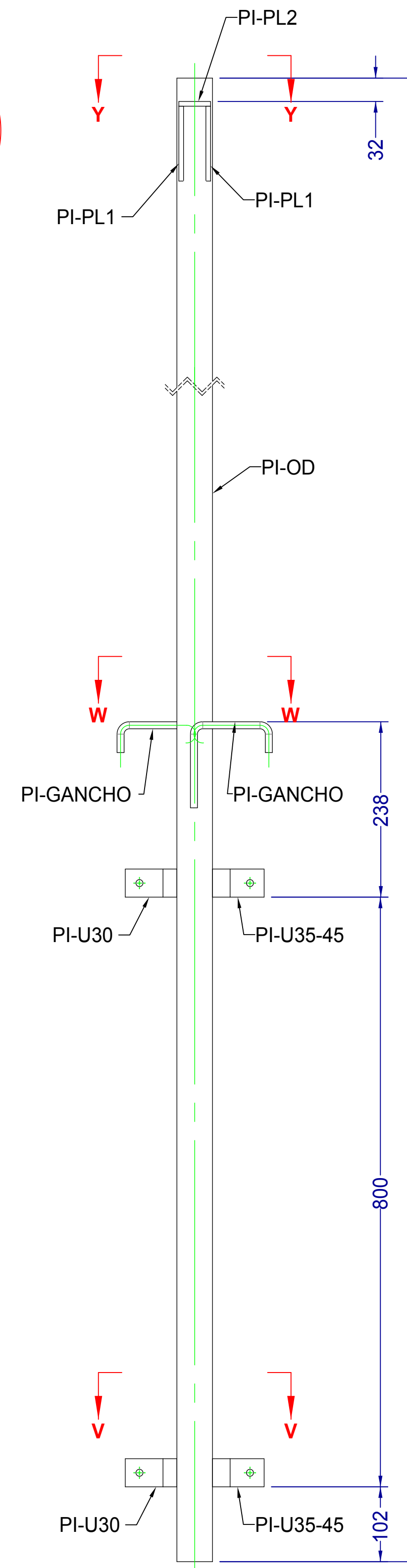
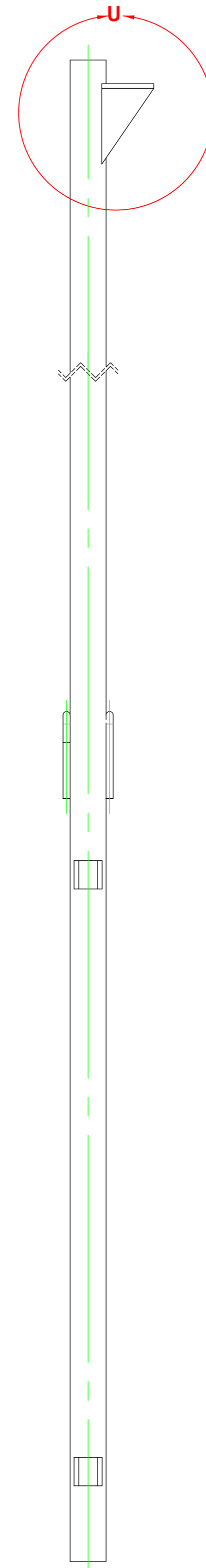
**SECCIÓN W-W**  
**ESCALA 1:1**



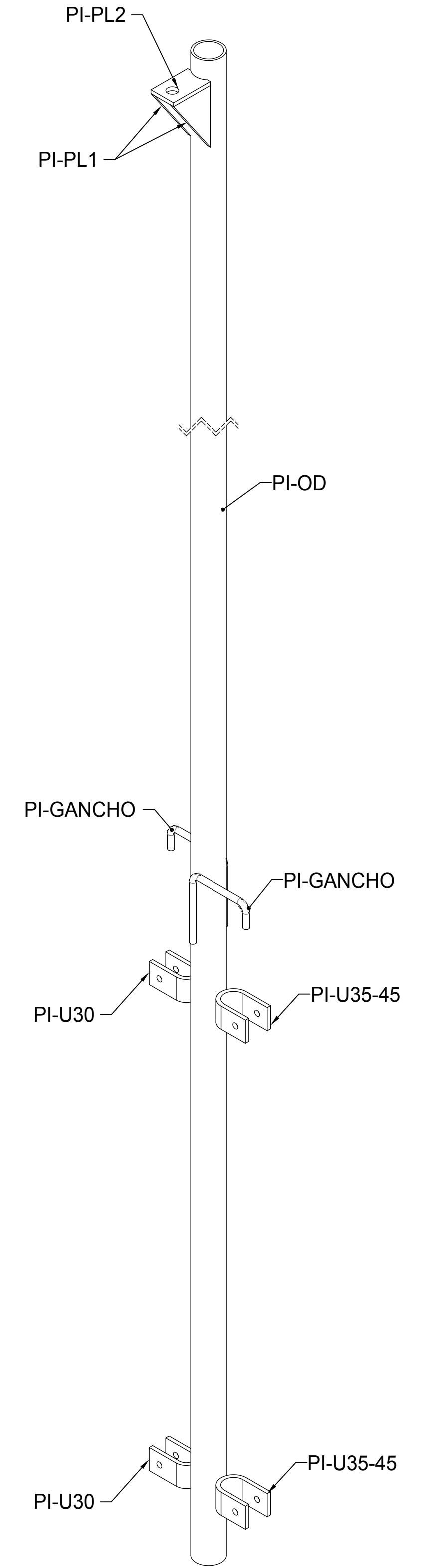
**SECCIÓN Y-Y**  
**ESCALA 1:1**



**SECCIÓN V-V**  
**ESCALA 1:1**



**VISTA ELEVACIÓN**  
**PLUMA INSTALACIÓN**



**VISTA ISOMÉTRICA**  
**PLUMA INSTALACIÓN**

	<b>DESCRIPCIÓN DE PRODUCTO</b>		<b>ACABADO</b>	<b>NOTAS GENERALES</b>
	PLUMA PARA INSTALACIÓN DE TRAMOS STZ FABRICADA DE ALUMINIO CED. 40		FABRICACIÓN EN ALUMINIO CED. 40	
WWW.SYSCOM.MX	NOMBRE DE PLANO: <b>SPLUMA1-001</b>	ELABORÓ: DEPARTAMENTO DE INGENIERÍA SYSCOM AUTORIZÓ: DEPARTAMENTO DE INGENIERÍA SYSCOM FECHA DE ELABORACIÓN: 30/07/19 ACOTADO: MM	TODA LA INFORMACIÓN EMITIDA EN ESTE PLANO ES PROPIEDAD DE SISTEMAS Y SERVICIOS DE COMUNICACIÓN, QUEDA PROHIBIDA SU REPRODUCCIÓN PARCIAL O TOTAL.	1. MEDIDAS EN MILIMETROS, EXCEPTO INDICADAS. 2. TOLERANCIA GENERAL +/- 1mm. 3. TODO MATERIAL ES DE ALUMINIO. 4. TODA LA SOLDADURA SERÁ DEL TIPO AA6 Y/O AA7. 5. LA TORNILLERÍA ES GRADO MÁQUINA Y/O INOXIDABLE.