

SPF12

Luz de advertencia oculta de 12 LED

12VCD

Color Dual



Color Sencillo



FUNCIONES

- Exclusivo diseño óptico para difundir luz de alta intensidad eficientemente.
- Instalación interna en la lámpara del vehículo con corte de 1" o montaje en superficie externa en la carrocería del vehículo con brida.
- Diseño autónomo todo en uno para una instalación fácil y versátil sin luz intermitente externa.
- 12 LED de extrema intensidad de advertencia para color sencillo.
- La capacidad de 12 LED de doble color ofrece alternativas de color en alertas de emergencia.
- Diseño de brida de montaje a presión con estética elegante.
- Sincronización de múltiples unidades en destello simultáneo o alterno.
- Protección de polaridad inversa.
- Diseño resistente a la intemperie y a las vibraciones para uso externo o interno.

ESPECIFICACIONES

Cumple con: ECE R10, IPX7

Elementos LED: 12 LED de alta intensidad

Voltaje de Operación: 12VCD

Numero de Patrones de destello: Color Sencillo: 12; Color Dual: 21

Corriente Promedio @12VCD:

Color Sencillo: 0.5 Amps (R LED); 0.7 Amps (B/A/W/G LED)

Color Dual: 0.7 Amps (Varia según el patron de destello)

Potencia Promedio:

Color Sencillo: 6.0 Watt (R LED); 8.4 Watt (B/A/W/G LED)

Color Dual: 8.4 Watt (Varia según el patron de destello)

Corriente Max. @12VCD:

Color Sencillo: 0.7 Amps (R LED); 0.8 Amps (B/A/W/G LED)

Color Dual: 0.8 Amps

Potencia Max.:

Color Sencillo: 8.0 Watt (R LED); 9.6 Watt (B/A/W/G LED)

Color Dual: 9.6 Watt

Cables: Rojo-VCD: 200.00 mm (24AWG)

Negro-GND: 200.00 mm (24AWG)

Amarillo - Patrones de destello y sincronización: 200.00 mm (24AWG)

Blanco-Fase: 200.00 mm (24AWG)

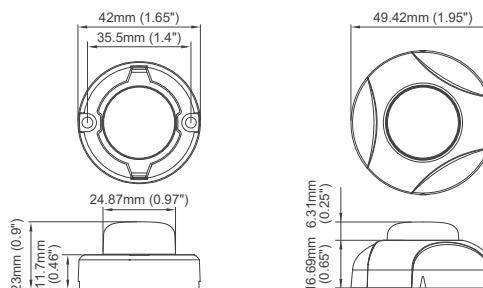
Clasificación del Fusible: 2A

Sincronización: Más de 20 unidades

Color de LED: ámbar, azul, rojo, verde, blanco

Color de Lente: Claro

DIMENSIONES



PATRONES DE DESTELLO

Patrones de destello			
1	Doble	13	Doble
2	Sencillo	14	Sencillo
3	Cuadruple	15	Cuadruple
4	Quintuple	16	Quintuple
5	Mega	17	Mega
6	Ultra	18	Ultra
7	Sencillo-Cuadruple	19	Sencillo-Cuadruple
8	Sencillo H/L	20	Sencillo H/L
9	Sencillo-Triple-Quintuple	21	Sencillo-Triple-Quintuple
10	Constante EF*		
11	Destello Constante		
12	Constante SM#		

NOTA:

1. Las fuentes en NEGRITA indican la configuración predeterminada.
2. * Para uso con controlador de Destello externo.
3. # Para usar como espacio libre trasero y/o generador lateral delantero.
4. Patrones de destello #13-21 siempre funcionará en dos colores.

NUMERO DE PARTE

■ SPF12-0101x-000 (Estándar)

■ SPF12-1101x-000 (ECE R10)

Reemplace x por color:

A = Ámbar

B = Azul

R = Rojo

W = Blanco

G = Verde

D = LED azul/ámbar

Q = LED rojo/azul

K = LED ámbar/blanco

T = LED azul/blanco

U = LED rojo/blanco

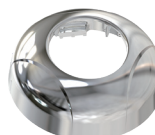
J = LED rojo/ámbar

S = LED verde/blanco

M = LED verde/ámbar

ACCESORIOS

99-SPF12M00-000
(Brida cromada)



99-SPF12X00-000
(Kits de montaje de almohadilla adhesiva de doble cara 3M)

