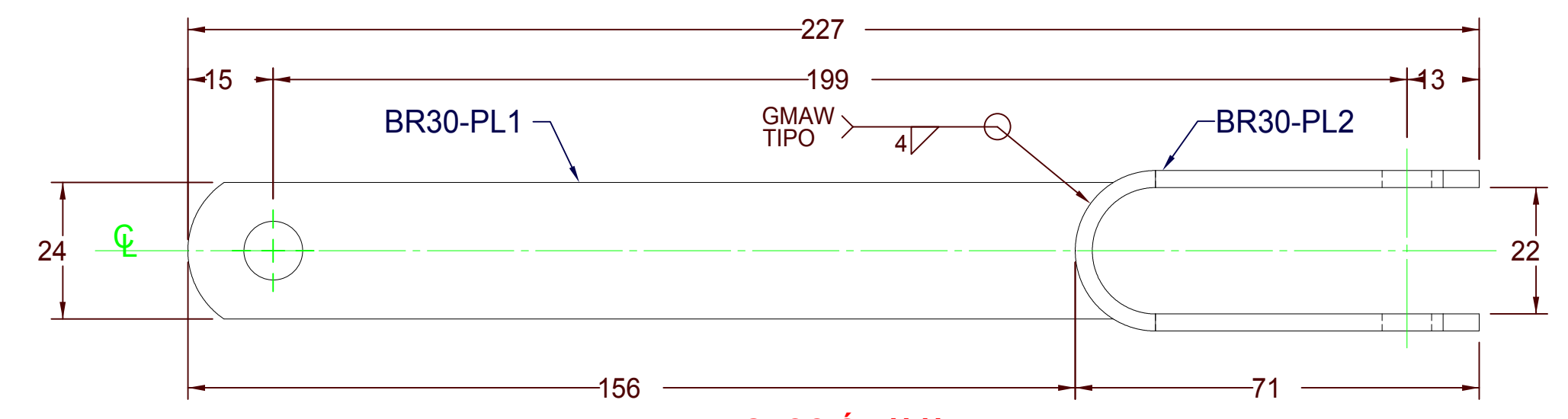
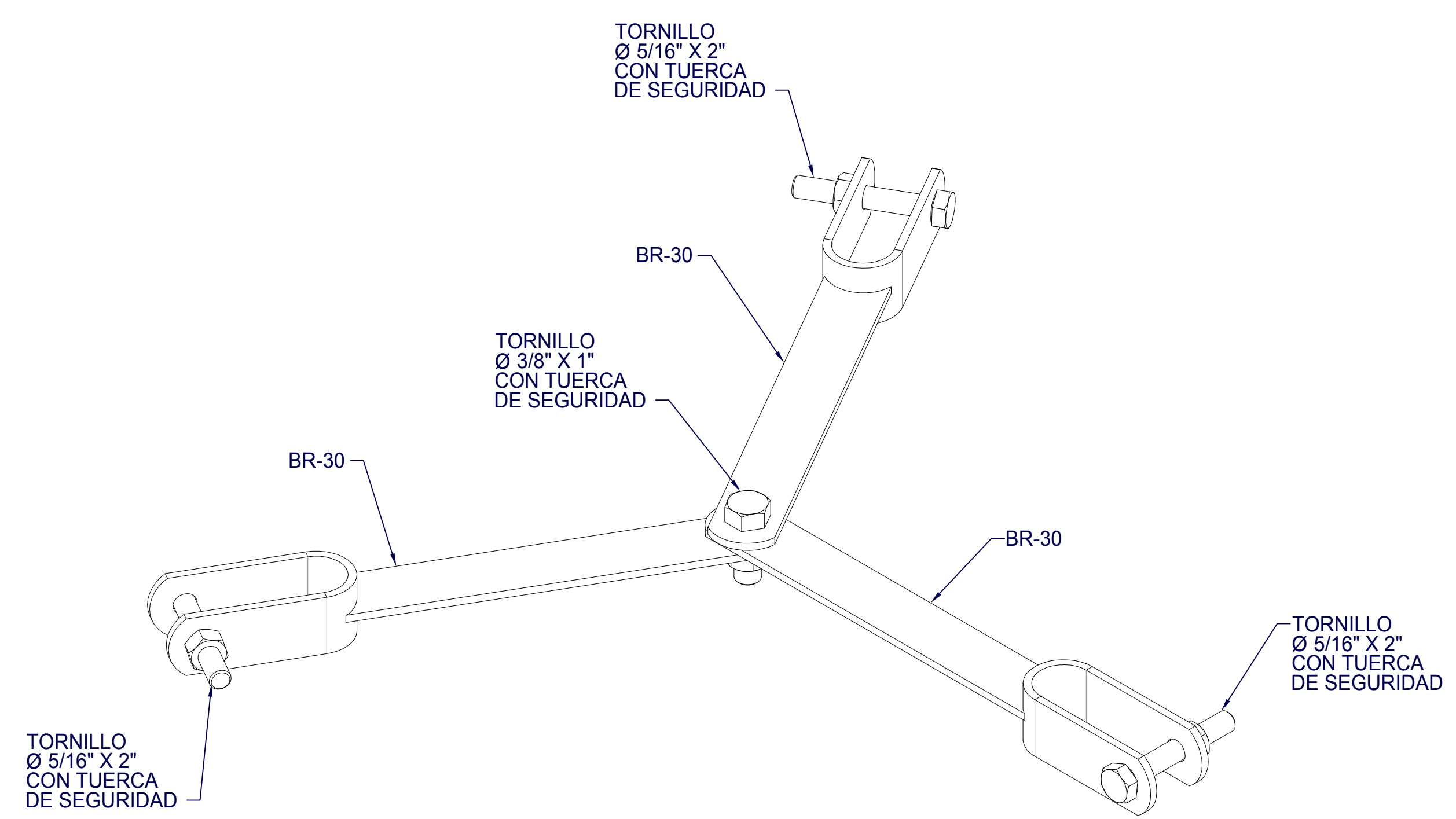


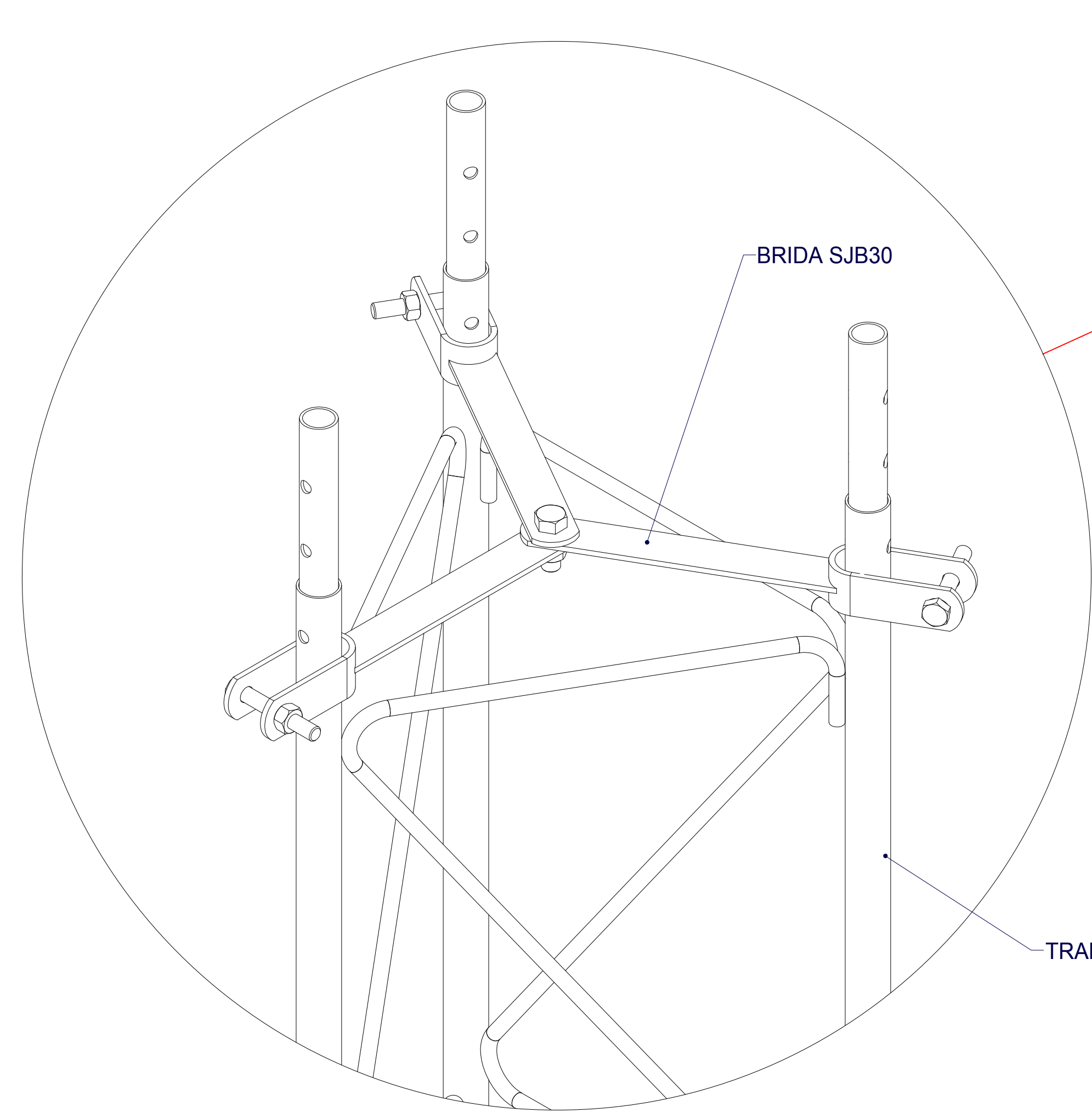
**BR-30 (3 PZS)**  
PLACA 1/8" X 24 mm



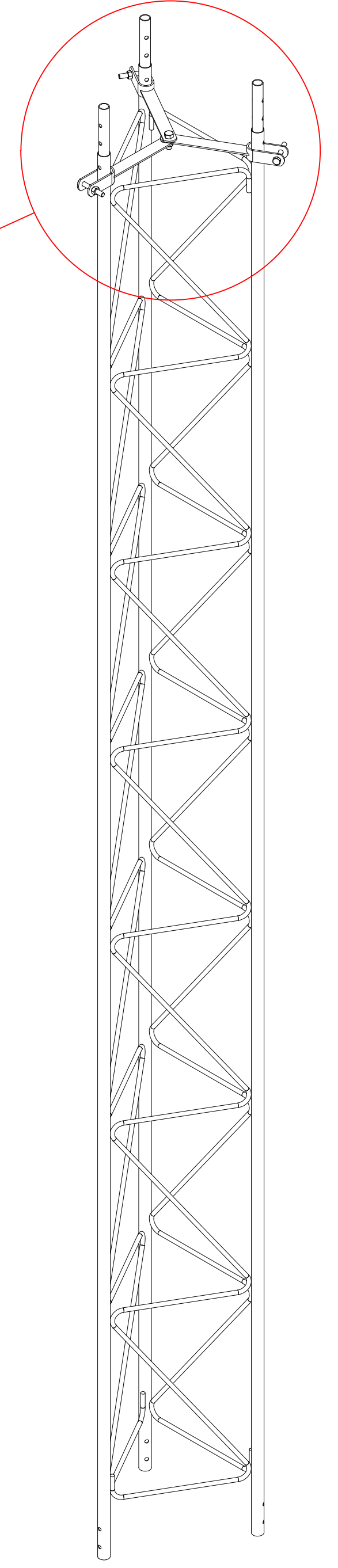
**SECCIÓN U-U**  
ESCALA 1 : 1



**VISTA ISOMETRICA**  
**ENSAMBLAJE BRIDA 30**



**DETALLE W**  
ESCALA 1 : 2



**VISTA ISOMETRICA**  
**ENSAMBLAJE BRIDA 30**  
**TRAMO STZ-30**

<b>SYSCOM</b>	<b>DESCRIPCIÓN DE PRODUCTO</b>	<b>ACABADO</b>	<b>NOTAS GENERALES</b>
SISTEMAS Y SERVICIOS DE COMUNICACIÓN S.A. DE C.V.  WWW.SYSCOM.MX	BRIDA DE TORRE COMPATIBLE CON TRAMO STZ30.	GALVANIZADO POR INMERSIÓN EN CALIENTE. 0.85 KG GALVANIZADO ELECTROLITICO. 0.90 KG	1. MEDIDAS EN CENTÍMETROS, EXCEPTO INDICADAS. 2. TOLERANCIAS GENERALES + - 5 CM. O INDICADAS. 3. TODO MATERIAL ES DE ACERO ASTM-36. 4. TODA LA SOLDADURA SERA DEL TIPO AWS E7018. 5. LA TORNILLERÍA ES GRADO MÁQUINA Y/O INOXIDABLE.
	NOMBRE DE PLANO: <b>SJB30-001</b>	ELABORÓ: DEPARTAMENTO DE INGENIERÍA SYSCOM AUTORIZÓ: DEPARTAMENTO DE INGENIERÍA SYSCOM FECHA DE ELABORACIÓN: 12/07/16 ACOTADO: CM	