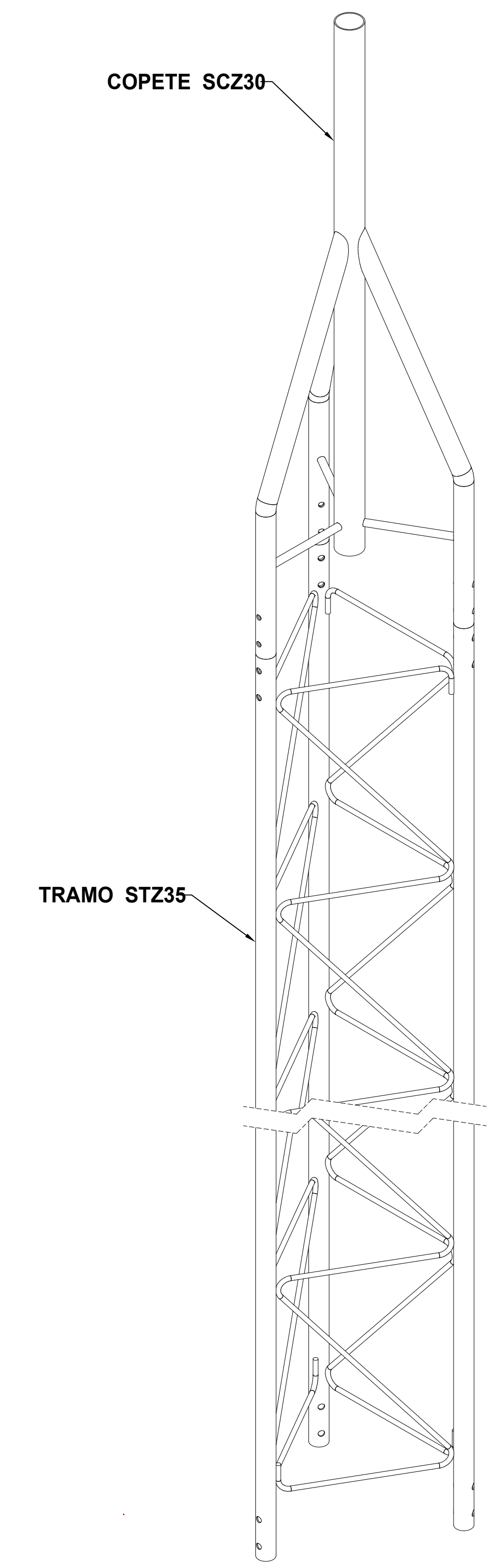
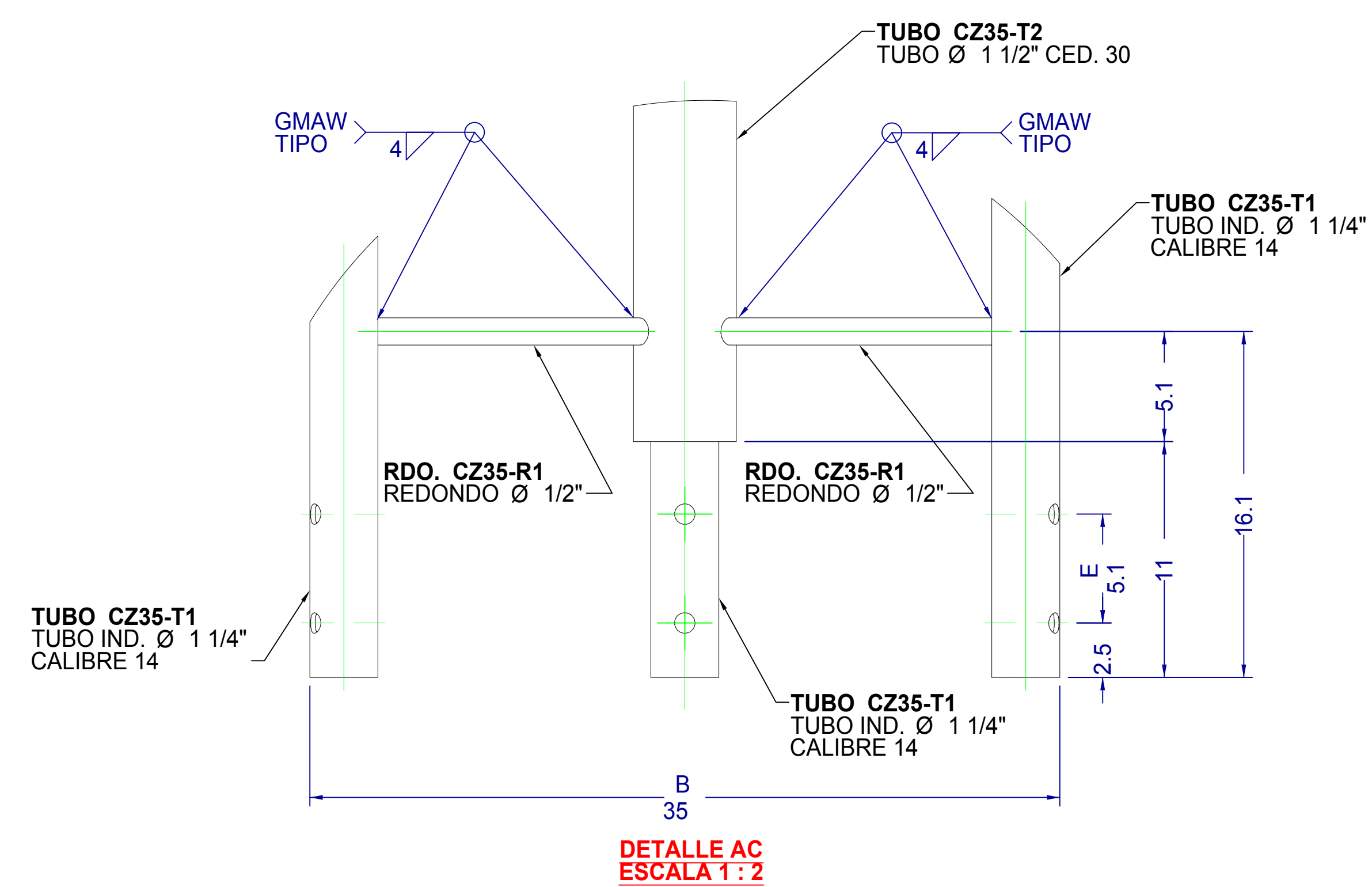
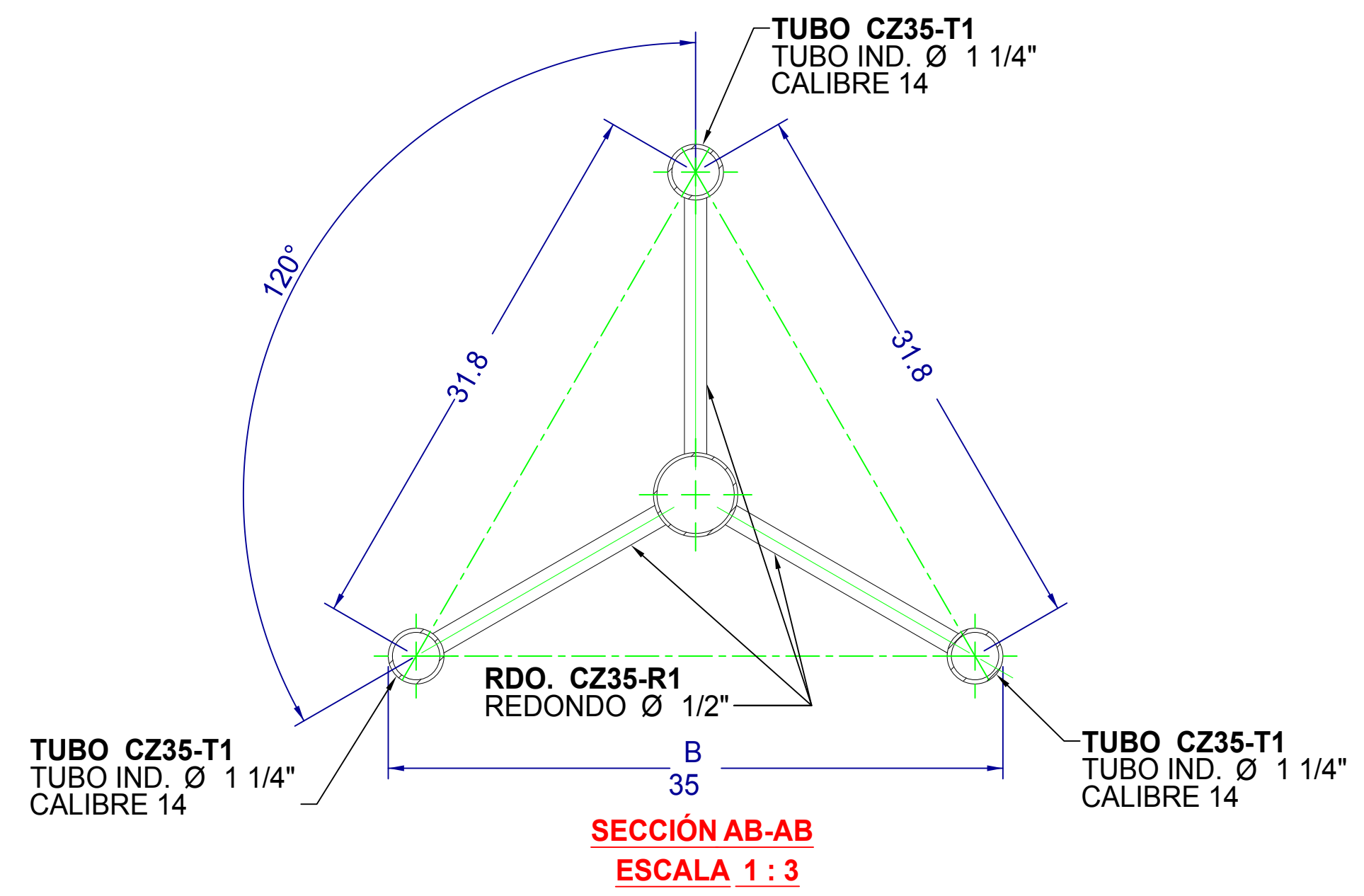


**VISTA ELEVACION
COPETE SCZ35**



**VISTA ISOMÉTRICA
MONTAJE COPETE SCZ35 - TRAMO STZ35**

SYSCOM		DESCRIPCIÓN DE PRODUCTO	ACABADO	NOTAS GENERALES
SISTEMAS Y SERVICIOS DE COMUNICACIÓN S.A. DE C.V.		COPETE COMPATIBLE CON TRAMO STZ35		1. MEDIDAS EN CENTÍMETRO, EXCEPTOS INDICADAS. 2. TOLERANCIA GENERAL +/- 0.1 CM. 3. TODO MATERIAL ES DE ACERO ASTM - 36. 4. TODA LA SOLDADURA SERA DEL TIPO AWS E7018. 5. LA TORNILLERÍA ES GRADO MÁQUINA Y/O INOXIDABLE.
		NOMBRE DE PLANO	ELABORÓ: DEPARTAMENTO DE INGENIERÍA SYSCOM	
WWW.SYSCOM.MX		SCZ35-001	AUTORIZO: DEPARTAMENTO DE INGENIERÍA SYSCOM FECHA DE ELABORACIÓN: 11/08/17	ACOTADO: CM