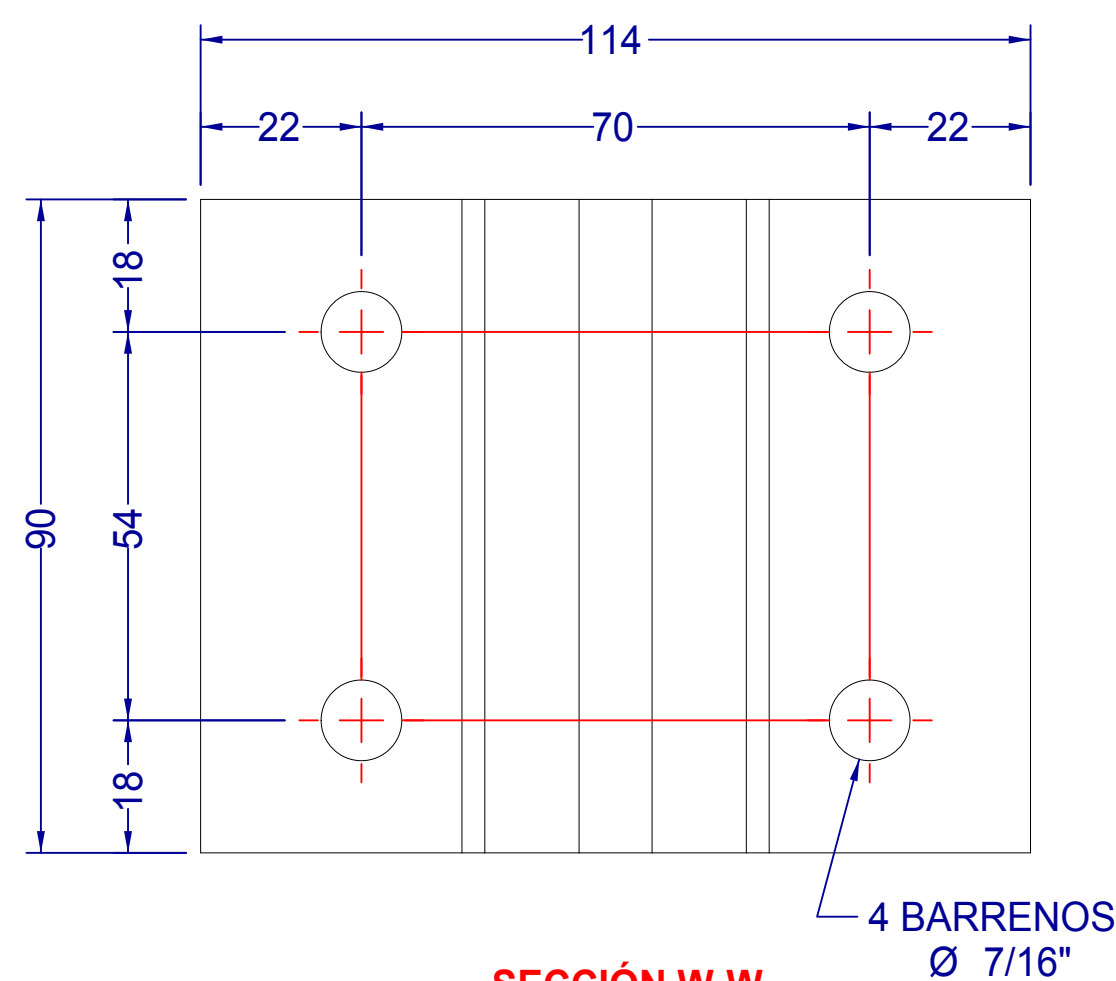
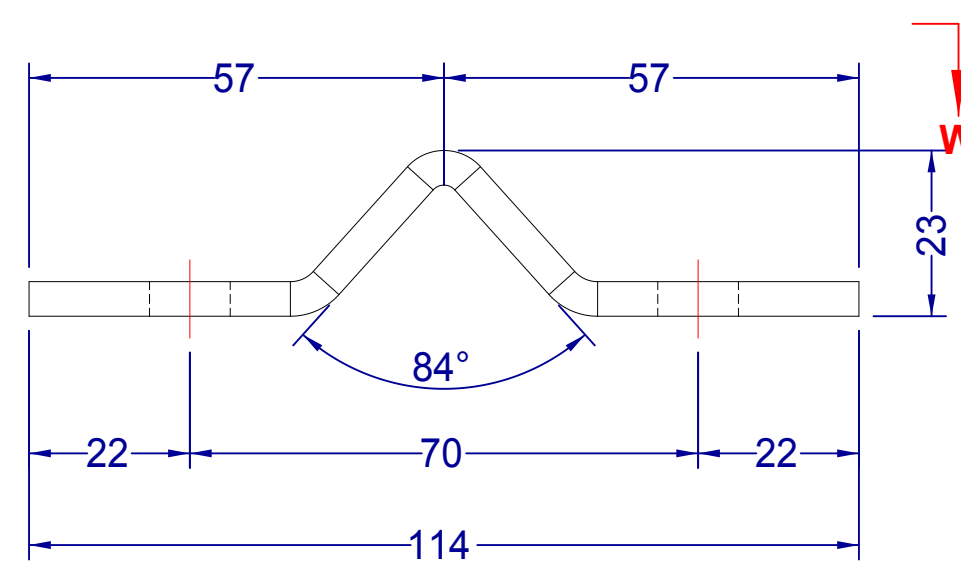


**BRAZO SBLUNI3G (1 PZA)**

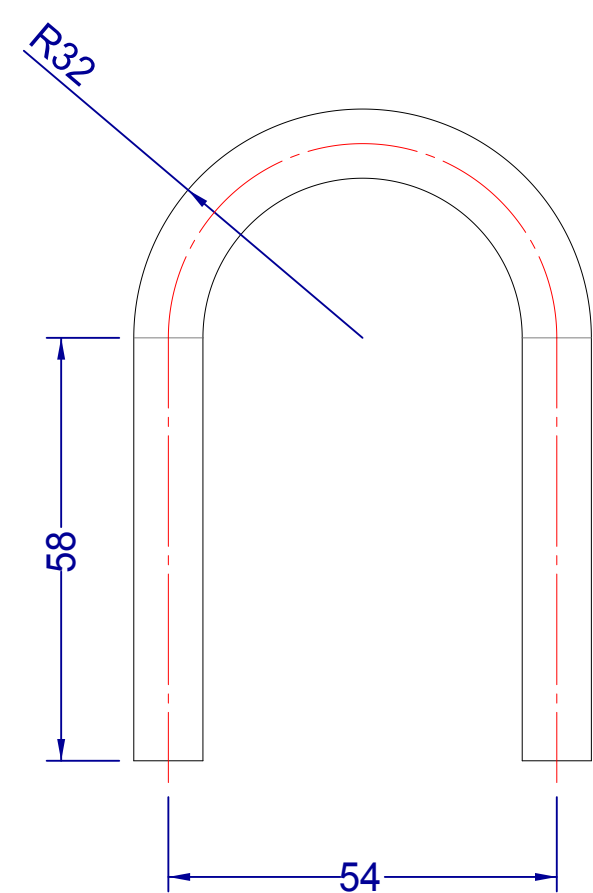


**SECCIÓN W-W  
ESCALA 1:1**

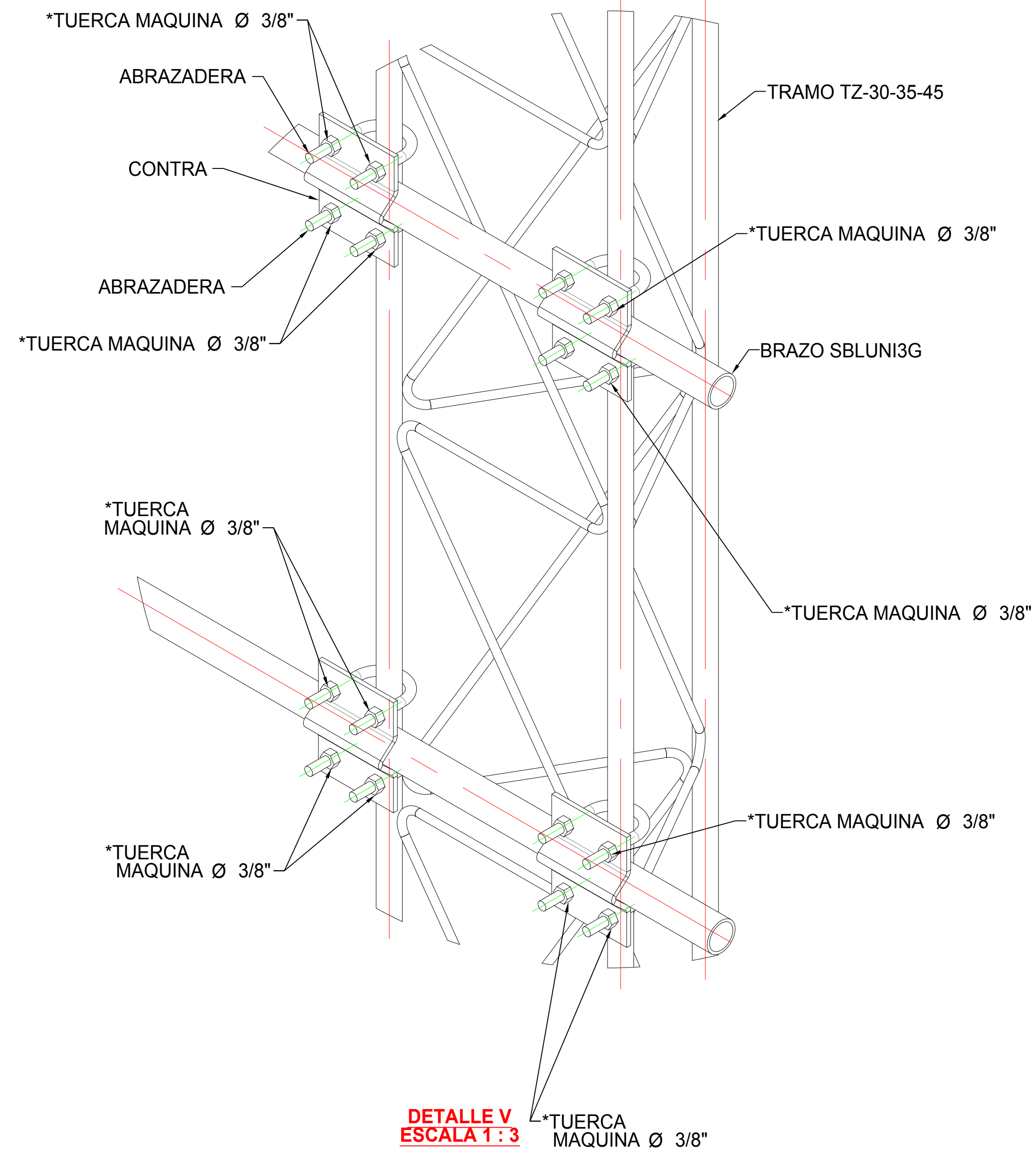
4 BARRENOS  
Ø 7/16"



**CONTRA (4 PZS)  
PLACA 3/16"**



**ABRAZADERA (4 PZS)  
RDO 3/8"**



**DETALLE V  
ESCALA 1:3**

\* LAS TUERCA MAQUINA SOLO SON PARA EL TRASLADO ARMADO (LAS TUERCAS MAQUINA SON DESECHABLES). LAS TUERCAS DE SEGURIDAD DE INOXIDABLE SE ENVIAN POR SEPARADO PARA SU INSTALACION EN CAMPO, PARA EVITAR DAÑOS EN EL TRASLADO.

TRAMO TZ-30-35-45

BRAZO SBLUNI3G

**VISTA ISOMÉTRICA MONTAJE  
BRAZO SBLUNI3G**

SYSCOM TOWERS		DESCRIPCIÓN DE PRODUCTO	ACABADO	NOTAS GENERALES
WWW.SYSCOM.MX		BRAZO TIPO U SOLDADO PARA TRAMO STZ30G, STZ35G Y STZ45G.	ACERO GALVANIZADO POR INMERSIÓN EN CALIENTE.	1. MEDIDAS EN MILIMETROS, EXCEPTO INDICADAS. 2. TOLERANCIA GENERAL ±- 1 (mm). 3. TODO MATERIAL ES DE ACERO ASTM - 36. 4. TODA LA SOLDADURA SERA DEL TIPO AWS E7018. 5. LA TORNILLERIA ES GRADO MAQUINA Y/O INOXIDABLE.
MODELO:	REV.	ELABORÓ: DEPARTAMENTO DE INGENIERÍA SYSCOM AUTORIZÓ: DEPARTAMENTO DE INGENIERÍA SYSCOM FECHA DE ELABORACIÓN: 18/07/19	TODA LA INFORMACIÓN EMITIDA EN ESTE PLANO ES PROPIEDAD DE SISTEMAS Y SERVICIOS DE COMUNICACIÓN, QUEDA PROHIBIDA SU REPRODUCCIÓN PARCIAL O TOTAL.	