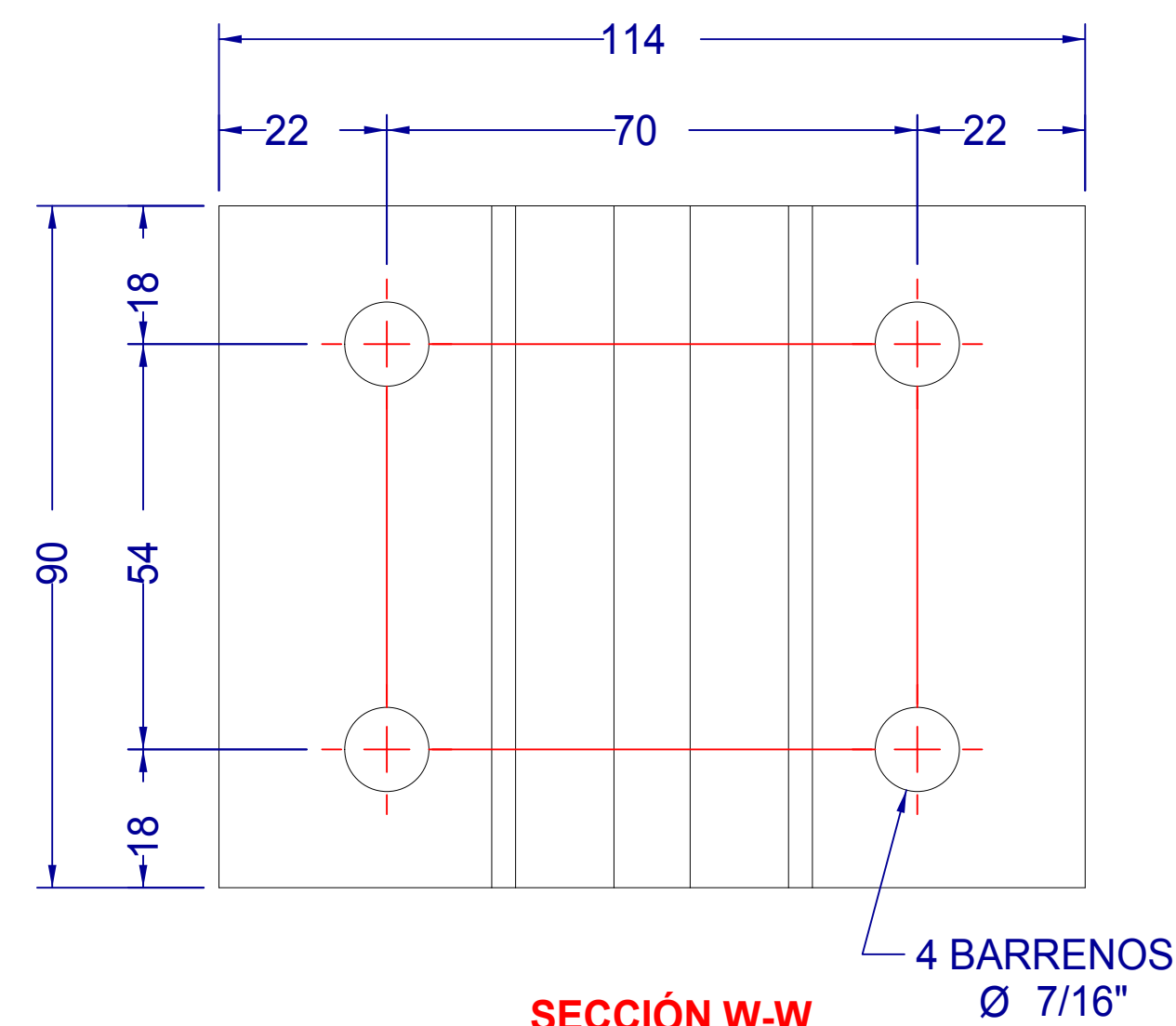
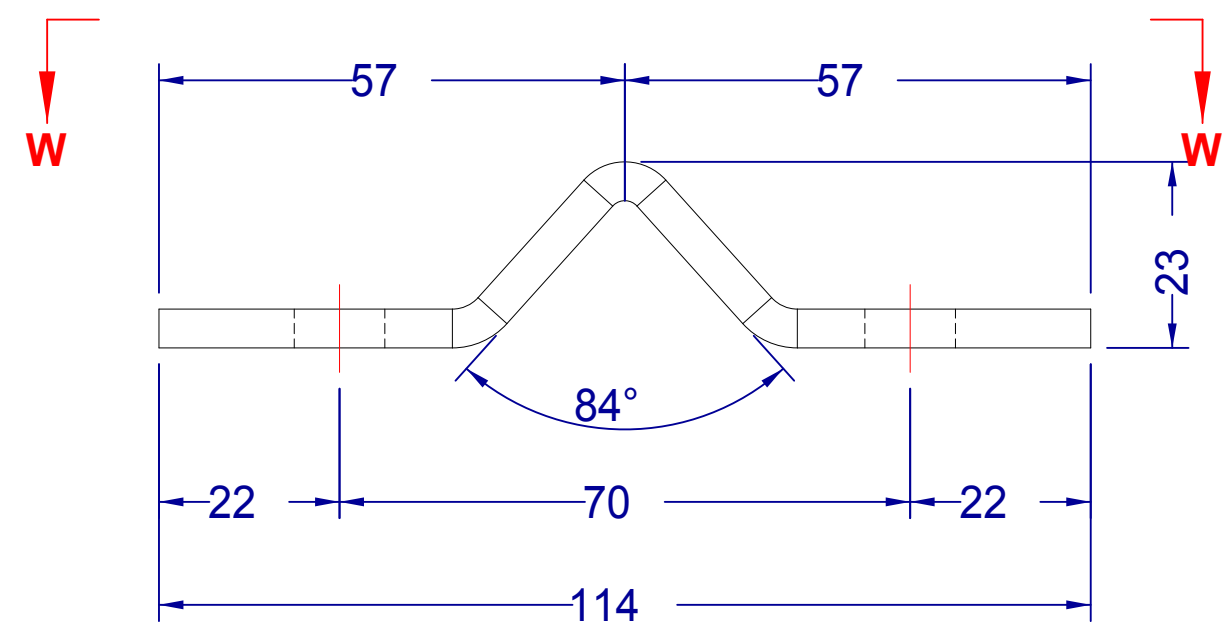


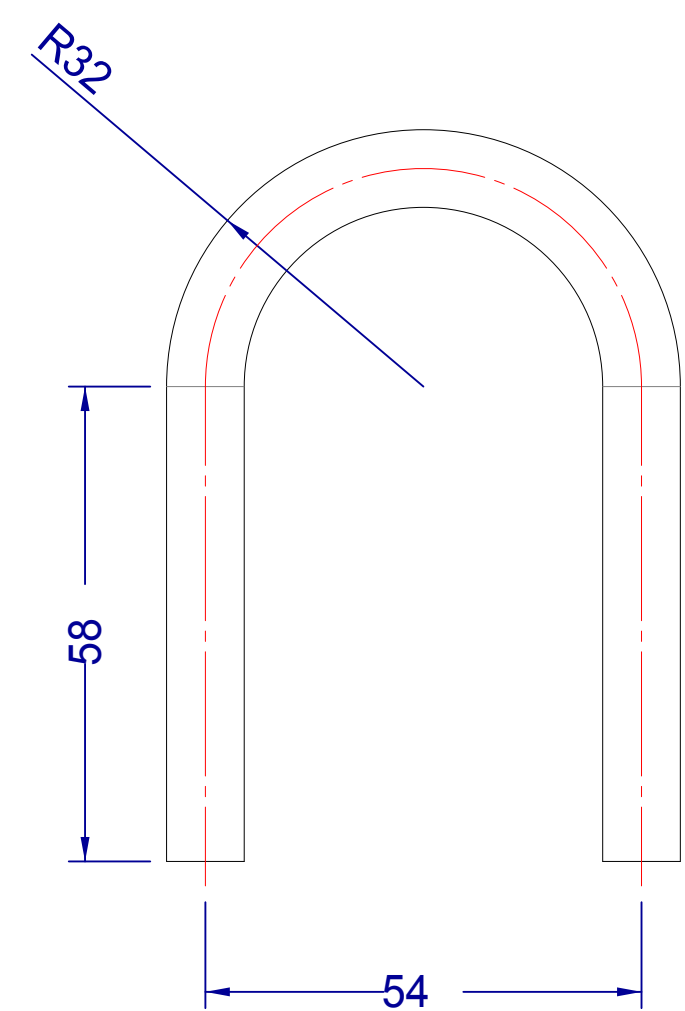
BRAZO SBLUE (1 PZA)



**SECCIÓN W-W
ESCALA 1 : 1**

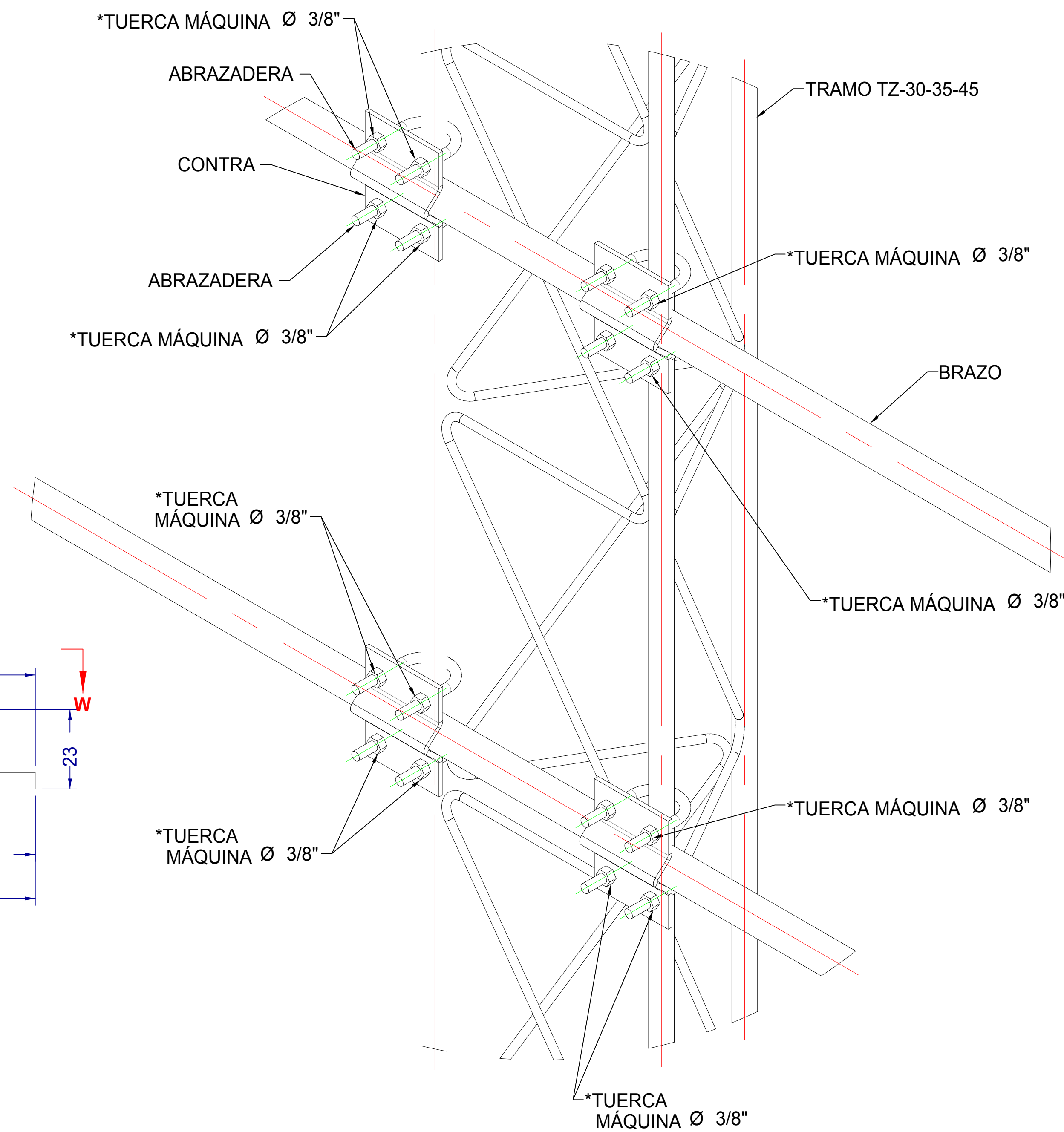


**CONTRA (4 PZS)
PLACA 3/16"**

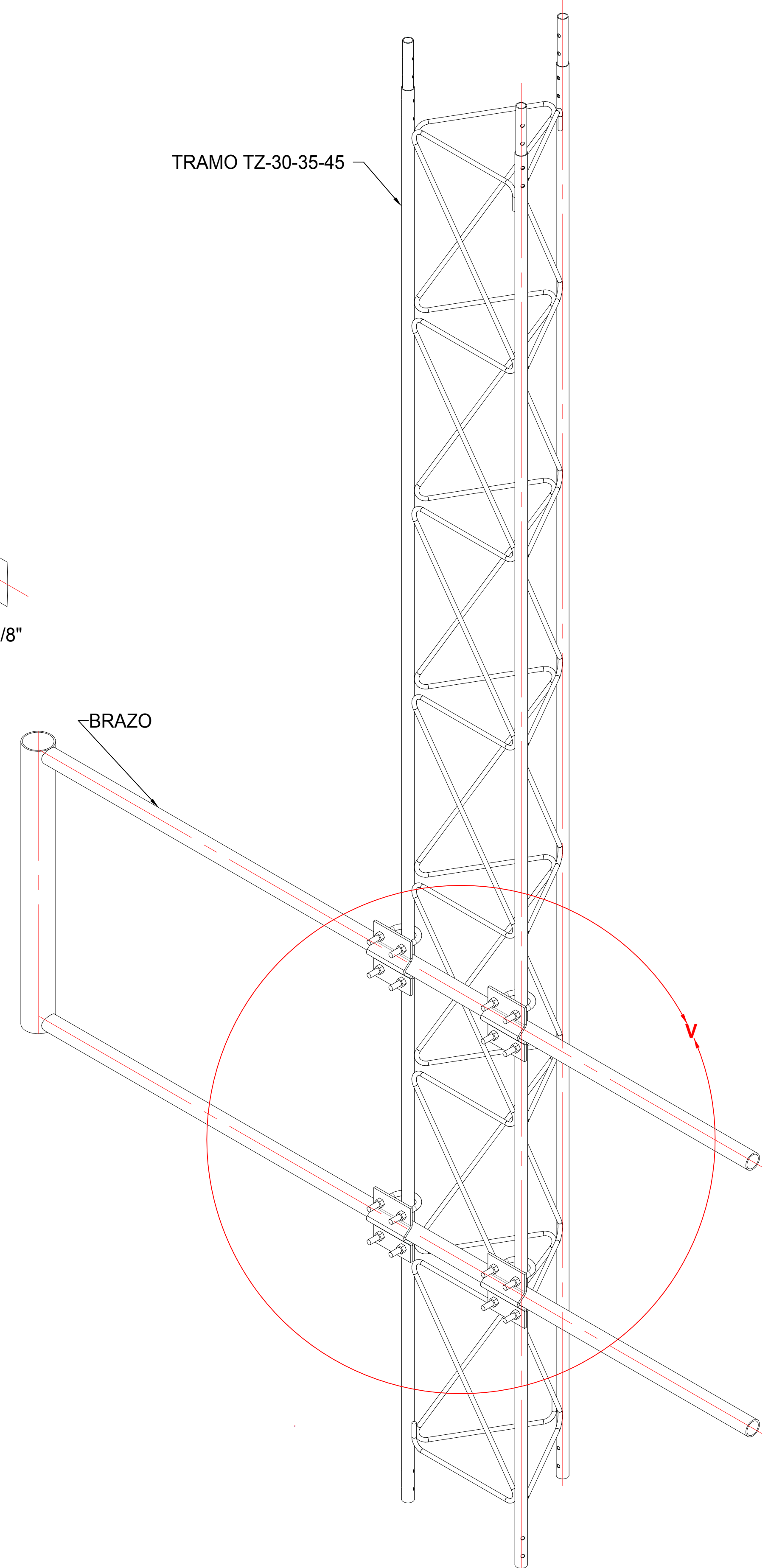


**ABRAZADERA (4 PZS)
RDO 3/8"
DESARROLLO 200 mm**

* LAS TUERCA MAQUINA SOLO SON PARA EL TRASLADO ARMADO (LAS TUERCAS MAQUINA SON DESECHABLES). **LAS TUERCAS DE SEGURIDAD DE INOXIDABLE SE ENVIAN POR SEPARADO PARA SU INSTALACION EN CAMPO, PARA EVITAR DAÑOS EN EL TRASLADO.**



**DETALLE V
ESCALA 1 : 3**



**VISTA ISOMÉTRICA MONTAJE
BRAZO SBLUE**

SYSCOM		DESCRIPCIÓN DE PRODUCTO	ACABADO	NOTAS GENERALES
SISTEMAS Y SERVICIOS DE COMUNICACIÓN S.A. DE C.V.		BRAZO LATERAL SOLDADO AJUSTABLE PARA TORRE DE 30, 35 Y 45 CM. DE ANCHO.	GALVANIZADO POR INMERSIÓN EN CALIENTE.	1. MEDIDAS EN CENTÍMETROS, EXCEPTO INDICADAS. 2. TOLERANCIAS GENERALES ± 5 CM. O INDICADAS. 3. TODO MATERIAL ES DE ACERO ASTM-36. 4. TODA LA SOLDADURA SERÁ DEL TIPO AWS E7018. 5. LA TORNILLERÍA ES GRADO MÁQUINA Y/O INOXIDABLE.
WWW.SYSCOM.MX		NOMBRE DE PLANO: SBLUE-001	TODA LA INFORMACIÓN EMITIDA EN ESTE PLANO ES PROPIEDAD DE INTELLECTUAL DE SYSCOM. QUEDA PROHIBIDA SU REPRODUCCIÓN PARCIAL O TOTAL.	
		ELABORÓ: DEPARTAMENTO DE INGENIERÍA SYSCOM AUTORIZÓ: DEPARTAMENTO DE INGENIERÍA SYSCOM FECHA DE ELABORACIÓN: 12/05/17	ACOTADO: CM	