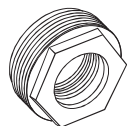
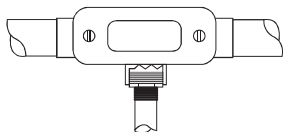


## REDUCCIONES - Cuerda tubo recta

Para Ovalets y Cuadralets



REZ



Nominal mm	Cuerda Pulgadas	Clave
Exterior Interior	Exterior Interior	Pedido
<b>Zinc</b>		
19 - 13	3 / 4" 1 / 2"	REZ 34 12
25 - 19	1" 3 / 4"	REZ 100 34
25 - 13	1" 1 / 2"	REZ 100 12
<b>Aluminio</b>		
19 - 13	3 / 4" 1 / 2"	REA 34 12
25 - 19	1" 3 / 4"	REA 100 34
25 - 13	1" 1 / 2"	REA 100 12
32 - 25	1 1 / 4" 1"	REA 114 100
32 - 19	1 1 / 4" 3 / 4"	REA 114 34
32 - 13	1 1 / 4" 1 / 2"	REA 114 12
38 - 32	1 1 / 2" 1 1 / 4"	REA112 114
38 - 25	1 1 / 2" 1"	REA 112 100
38 - 19	1 1 / 2" 3 / 4"	REA 112 34
38 - 13	1 1 / 2" 1 / 2"	REA 112 12
51 - 38	2" 1 1 / 2"	REA 200 112
51 - 32	2" 1 1 / 4"	REA 200 114
51 - 25	2" 1"	REA 200 100
51 - 19	2" 3 / 4"	REA 200 34
51 - 13	2" 1 / 2"	REA 200 12

## TUERCA UNIÓN ELÉCTRICA

Para Conduit Pared Gruesa



CUERDA INTERNA

NFH

CUERDA EXTERNA

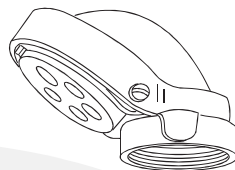
NFM



- \* Para uniones en conduit C.30 ó C.40 sin dar vueltas al tubo.
- \* Diseño de 3 piezas maquinadas en aluminio.

Tamaño Nominal	Clave Pedido
mm pulg	Macho Hembra
13 mm 1 / 2"	NFM 12 NFH 12
19 mm 3 / 4"	NFM 34 NFH 34
25 mm 1"	NFM 100 NFH 100
32 mm 1 1 / 4"	NFM 114 NFH 114
38 mm 1 1 / 2"	NFM 112 NFH 112
51 mm 2"	NFM 200 NFH 200
64 mm 2 1 / 2"	NFM 212 NFH 212
76 mm 3"	NFM 300 NFH 300
102 mm 4"	NFM 400 NFH 400

## MUFAS PARA ACOMETIDA ESTANDAR

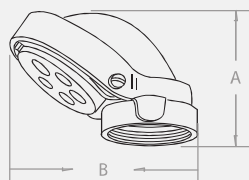


MUF

- \* Fundidas en alta presión en aleación de aluminio con acabado bruñido.
- \* Cumple con dimensiones de norma UL 514 B y NEMA FB - I.

Tamaño Nominal	Dimensiones mm	Peso Aprox.	Clave
mm pulg	A B	x Ciento	Pedido
13 mm 1 / 2"	60 68	10.2 kg	MUC 12
19 mm 3 / 4"	65 78	12.8 kg	MUC 34
25 mm 1"	77 90	13.2 kg	MUC 100
32 mm 1 1 / 4"	83 105	17.2 kg	MUC 114
38 mm 1 1 / 2"	103 125	29.0 kg	MUC 112
51 mm 2"	152 170	51.0 kg	MUC 200

## MUFAS PARA ACOMETIDA COMPACTAS



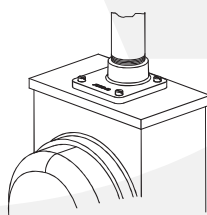
MUC

- \* Compacto y económico diseño para acometidas con la tradicional calidad ANCLO.

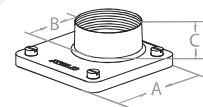


Tamaño Nominal	Dimensiones mm	Peso Aprox.	Clave
mm pulg	A B	x Ciento	Pedido
13 mm 1 / 2"	60 78	8.8 kg	MUF 12
19 mm 3 / 4"	60 78	8.8 kg	MUF 34
25 mm 1"	65 94	11.6 kg	MUF 100
32 mm 1 1 / 4"	65 94	11.6 kg	MUF 114

## BASES PARA MASTIL DE ACOMETIDA



BSD



- \* Se surte con tornillos.

Tamaño Nominal	Dimensiones mm	Peso Aprox.	Clave
mm pulg	A B C	x Ciento	Pedido
13 mm 1 / 2"	84 26 27	8.0 kg	BSD 12
19 mm 3 / 4"	84 31 27	8.2 kg	BSD 34
25 mm 1"	84 37 27	8.4 kg	BSD 100
32 mm 1 1 / 4"	84 47 29	9.0 kg	BSD 114
38 mm 1 1 / 2"	84 53 30	9.2 kg	BSD 110
51 mm 2"	84 65 31	9.3 kg	BSD 200