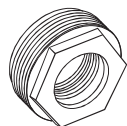
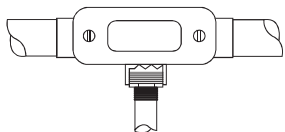


REDUCCIONES - Cuerda tubo recta

Para Ovalets y Cuadralets



REZ



MX
HECHO EN MÉXICO

Nominal mm Exterior Interior	Cuerda Pulgadas		Clave Pedido
	Exterior	Interior	
Zinc			
19 - 13	3 / 4"	1 / 2"	REZ 34 12
25 - 19	1"	3 / 4"	REZ 100 34
25 - 13	1"	1 / 2"	REZ 100 12
Aluminio			
19 - 13	3 / 4"	1 / 2"	REA 34 12
25 - 19	1"	3 / 4"	REA 100 34
25 - 13	1"	1 / 2"	REA 100 12
32 - 25	1 1 / 4"	1"	REA 114 100
32 - 19	1 1 / 4"	3 / 4"	REA 114 34
32 - 13	1 1 / 4"	1 / 2"	REA 114 12
38 - 32	1 1 / 2"	1 1 / 4"	REA112 114
38 - 25	1 1 / 2"	1"	REA 112 100
38 - 19	1 1 / 2"	3 / 4"	REA 112 34
38 - 13	1 1 / 2"	1 / 2"	REA 112 12
51 - 38	2"	1 1 / 2"	REA 200 112
51 - 32	2"	1 1 / 4"	REA 200 114
51 - 25	2"	1"	REA 200 100
51 - 19	2"	3 / 4"	REA 200 34
51 - 13	2"	1 / 2"	REA 200 12

TUERCA UNIÓN ELÉCTRICA

Para Conduit Pared Gruesa

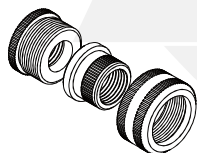


CUERDA
EXTERNA

NFM

CUERDA
INTERNA

NFH

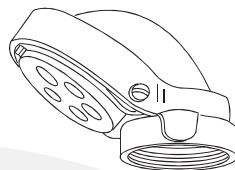


- * Para uniones en conduit C.30 ó C.40 sin dar vueltas al tubo.

- * Diseño de 3 piezas maquinadas en aluminio.

Tamaño Nominal mm pulg	Clave Pedido	
	Macho	Hembra
13 mm 1 / 2"	NFM 12	NFH 12
19 mm 3 / 4"	NFM 34	NFH 34
25 mm 1"	NFM 100	NFH 100
32 mm 1 1 / 4"	NFM 114	NFH 114
38 mm 1 1 / 2"	NFM 112	NFH 112
51 mm 2"	NFM 200	NFH 200
64 mm 2 1 / 2"	NFM 212	NFH 212
76 mm 3"	NFM 300	NFH 300
102 mm 4"	NFM 400	NFH 400

MUFAS PARA ACOMETIDA ESTANDAR



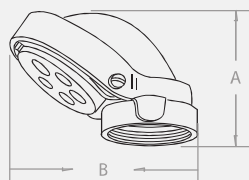
MUF

- * Fundidas en alta presión en aleación de aluminio con acabado bruñido.

- * Cumple con dimensiones de norma UL 514 B y NEMA FB - I.

Tamaño Nominal mm pulg	Dimensiones mm		Peso Aprox. x Ciento	Clave Pedido
	A	B		
13 mm 1 / 2"	60	68	10.2 kg	MUC 12
19 mm 3 / 4"	65	78	12.8 kg	MUC 34
25 mm 1"	77	90	13.2 kg	MUC 100
32 mm 1 1 / 4"	83	105	17.2 kg	MUC 114
38 mm 1 1 / 2"	103	125	29.0 kg	MUC 112
51 mm 2"	152	170	51.0 kg	MUC 200

MUFAS PARA ACOMETIDA COMPACTAS



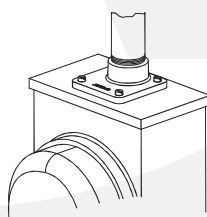
MUC

- * Compacto y económico diseño para acometidas con la tradicional calidad ANCLO.

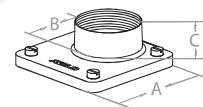
MX
HECHO EN MÉXICO

Tamaño Nominal mm pulg	Dimensiones mm		Peso Aprox. x Ciento	Clave Pedido
	A	B		
13 mm 1 / 2"	60	78	8.8 kg	MUF 12
19 mm 3 / 4"	60	78	8.8 kg	MUF 34
25 mm 1"	65	94	11.6 kg	MUF 100
32 mm 1 1 / 4"	65	94	11.6 kg	MUF 114

BASES PARA MASTIL DE ACOMETIDA



BSD



- * Se surte con tornillos.

Tamaño Nominal mm pulg	Dimensiones mm			Peso Aprox. x Ciento	Clave Pedido
	A	B	C		
13 mm 1 / 2"	84	26	27	8.0 kg	BSD 12
19 mm 3 / 4"	84	31	27	8.2 kg	BSD 34
25 mm 1"	84	37	27	8.4 kg	BSD 100
32 mm 1 1 / 4"	84	47	29	9.0 kg	BSD 114
38 mm 1 1 / 2"	84	53	30	9.2 kg	BSD 110
51 mm 2"	84	65	31	9.3 kg	BSD 200