




**RControl**

**Descripción general de la aplicación iOS v3.2**

# LOGIN


Obtenga la aplicación RControl de la App Store.


Una vez que haya descargado e instalado la aplicación, use las credenciales del manual de instalación rápida para iniciar sesión en su cuenta.

  
**RControl**

Welcome!  
Please Sign In to continue

Username

Password 

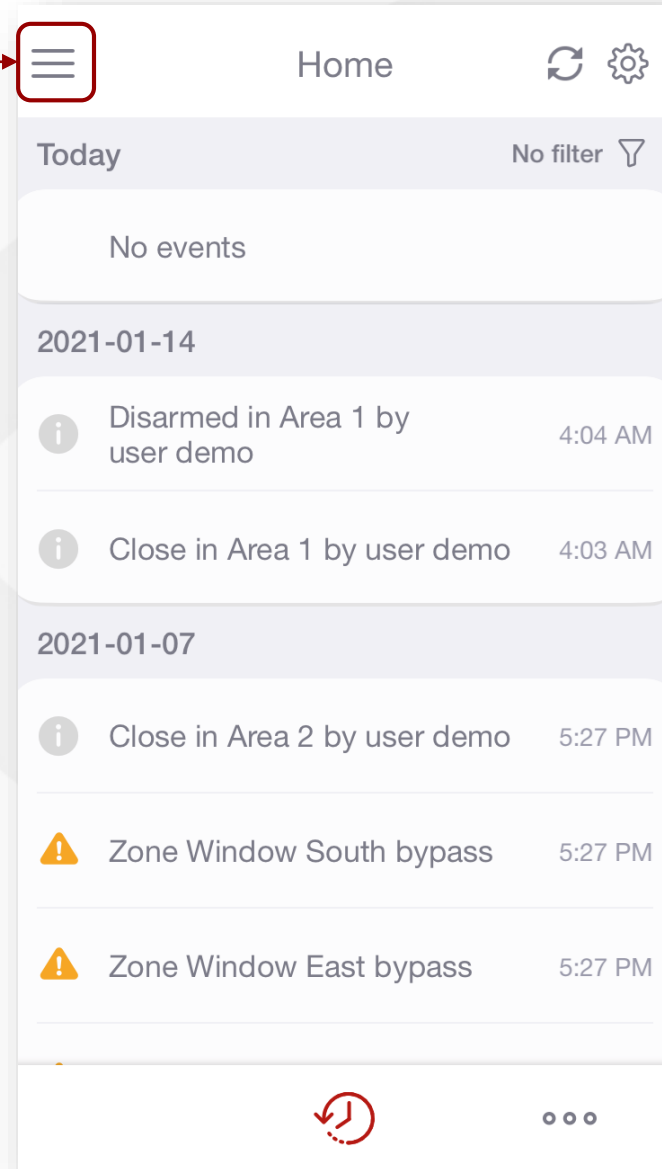
Forgot your password? 

Sign In

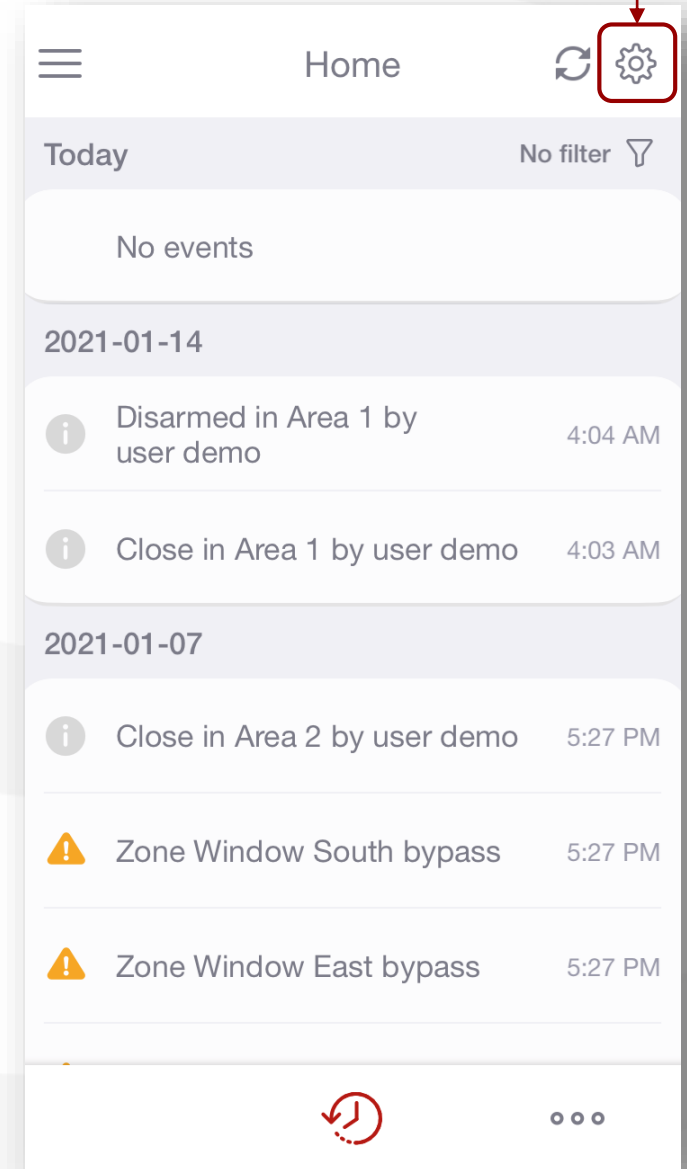
By signing In you agree with our [Terms and Conditions](#).  
All rights reserved by ©2019 M2M Services.

# PRIMERA VISTA

En el primer inicio, la única funcionalidad activa será el registro de eventos. Para acceder al menú de la cuenta, haga clic aquí.

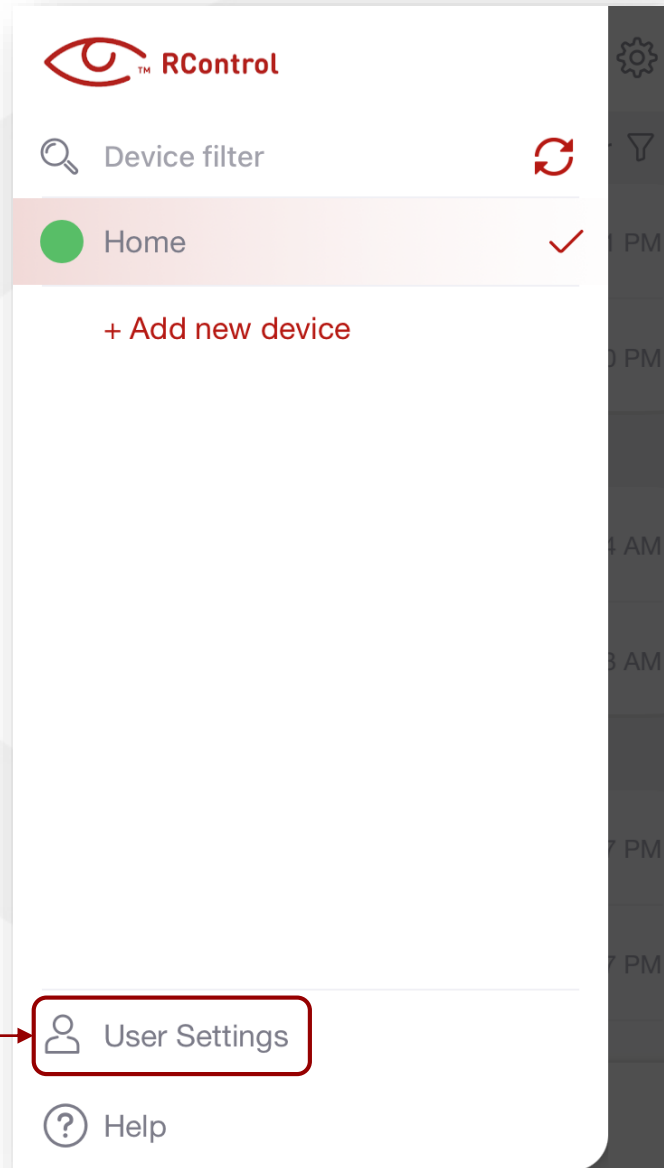
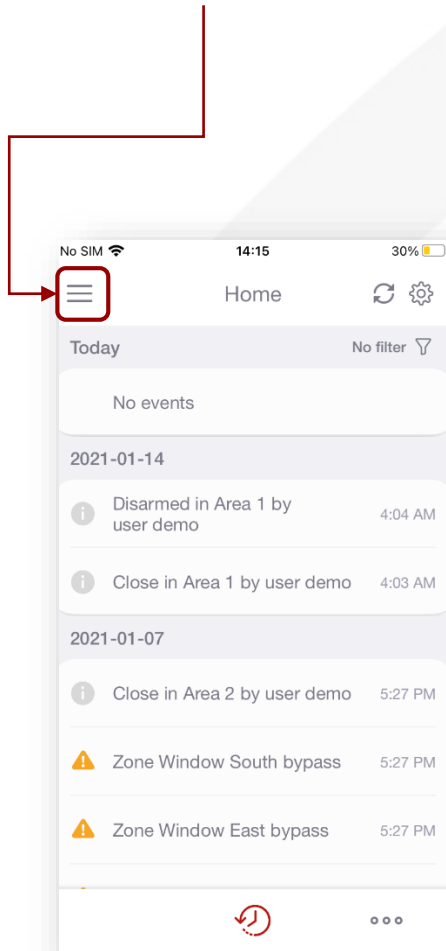


Vaya a la configuración para configurar la aplicación.

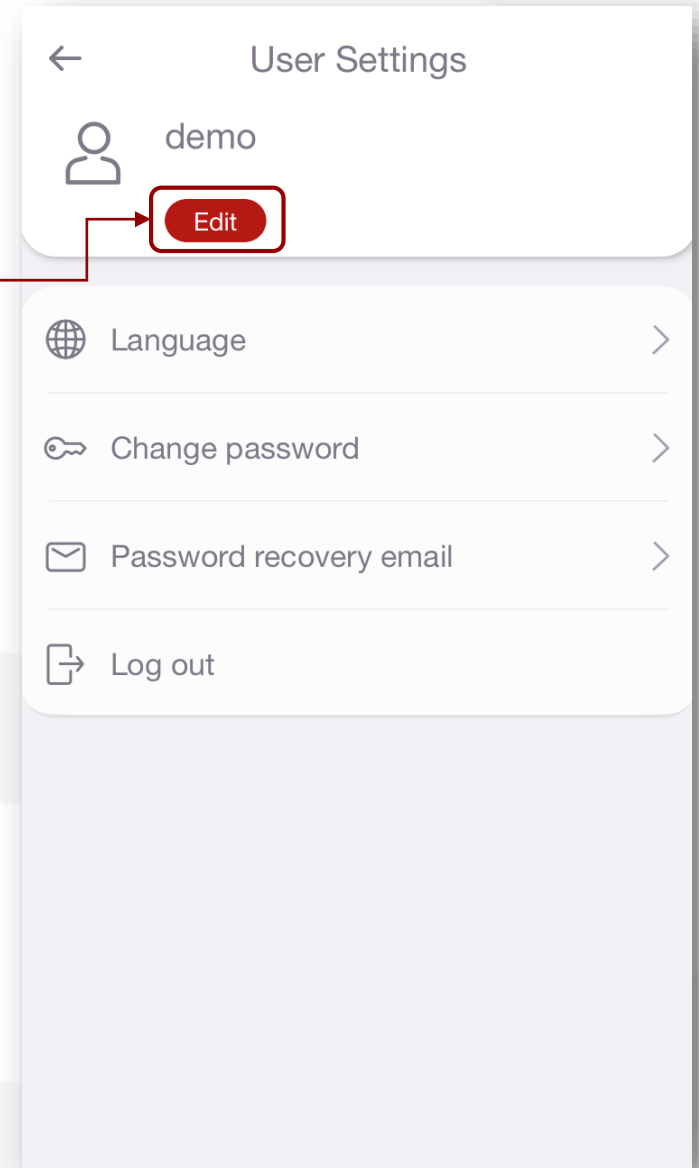


# NOMBRE DE USUARIO Y CONTRASEÑA

Vaya al icono "Mi cuenta" si desea cambiar su nombre de usuario y contraseña.



Pulse "Editar" en el menú de configuración de usuario.



# NOMBRE DE USUARIO Y CONTRASEÑA

← Edit user name

Full Name  
demo

Login Name  
demo

Save

q w e r t y u i o p  
a s d f g h j k l  
↑ z x c v b n m ↵  
123 🗣️ space return

Complete los campos deseados y presione "Guardar" cuando termine.

← Change password

Old password

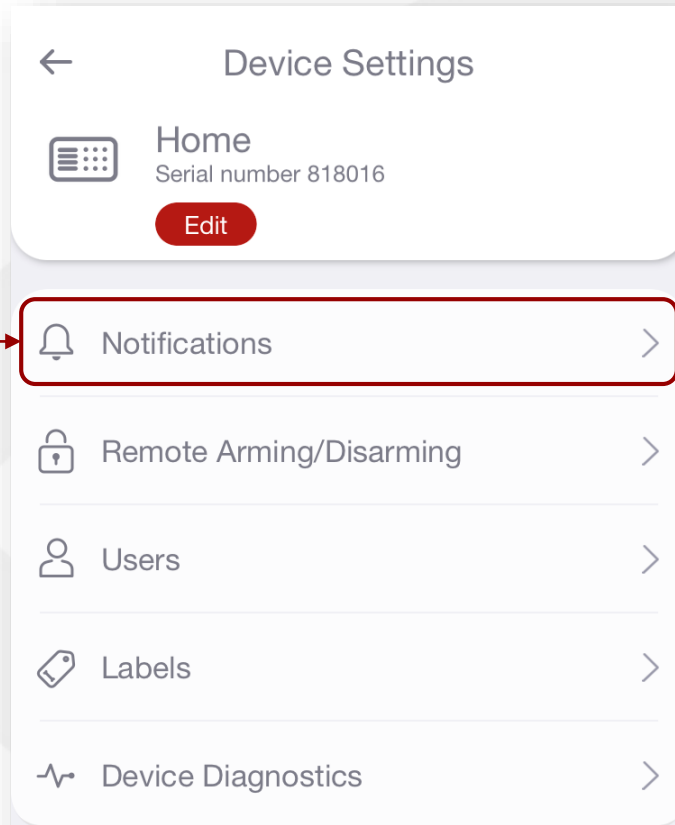
New password

Confirm password

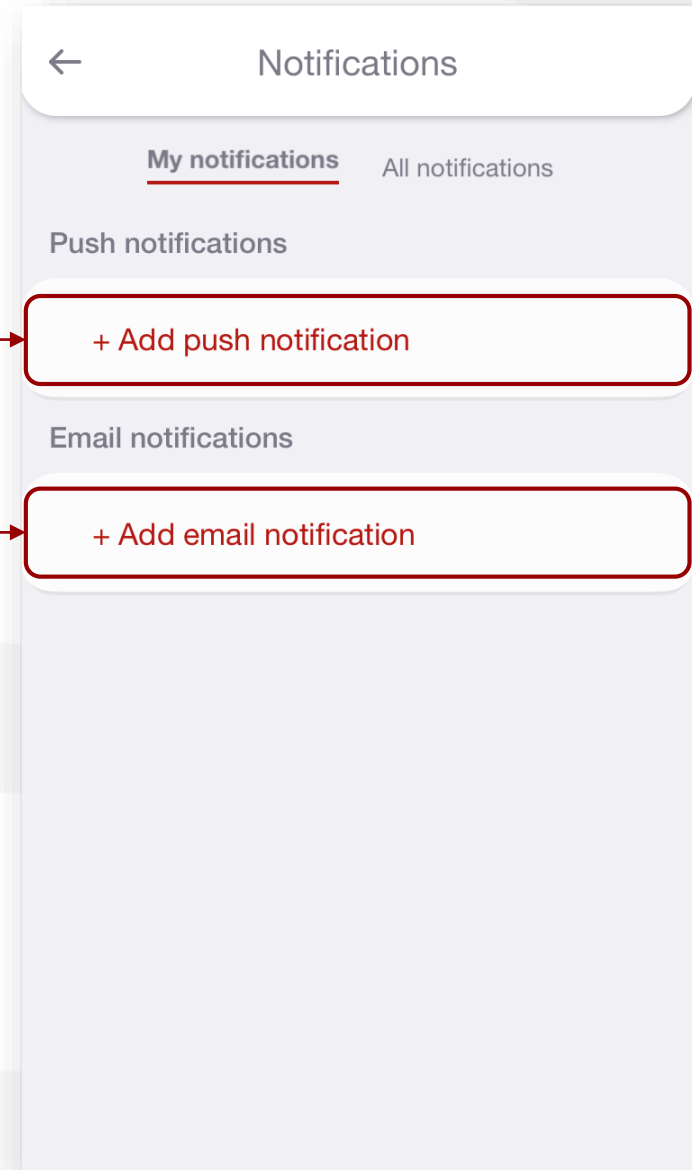
Save

# NOTIFICACIONES

Vaya a "Notificaciones" y elija cómo le gustaría recibir los diferentes eventos en su teléfono inteligente.

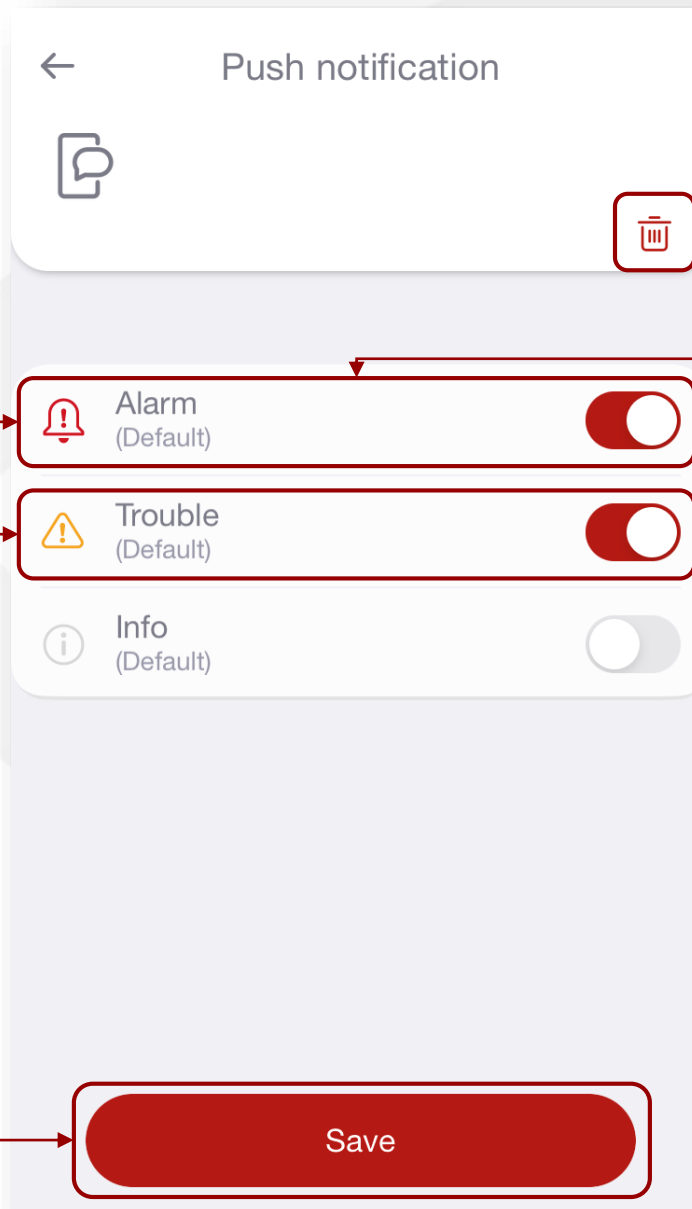


Seleccione el botón "+ Agregar" para su forma preferida de notificación.



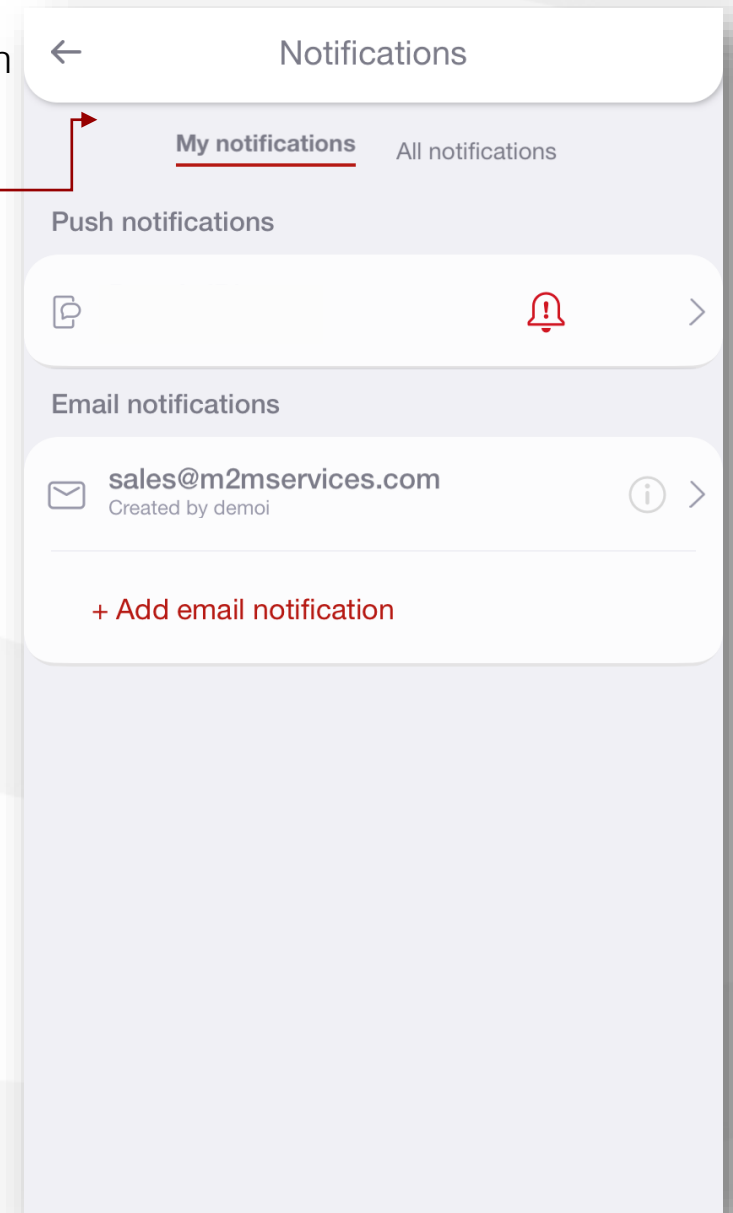
# NOTIFICACIONES

Seleccione el tipo de eventos que se informarán para cada canal de notificación.



Se puede usar cuando su teléfono está en modo "vibración" y desea asegurarse de que no se perderá nada.

Sus canales de notificación se mostrarán como una lista.

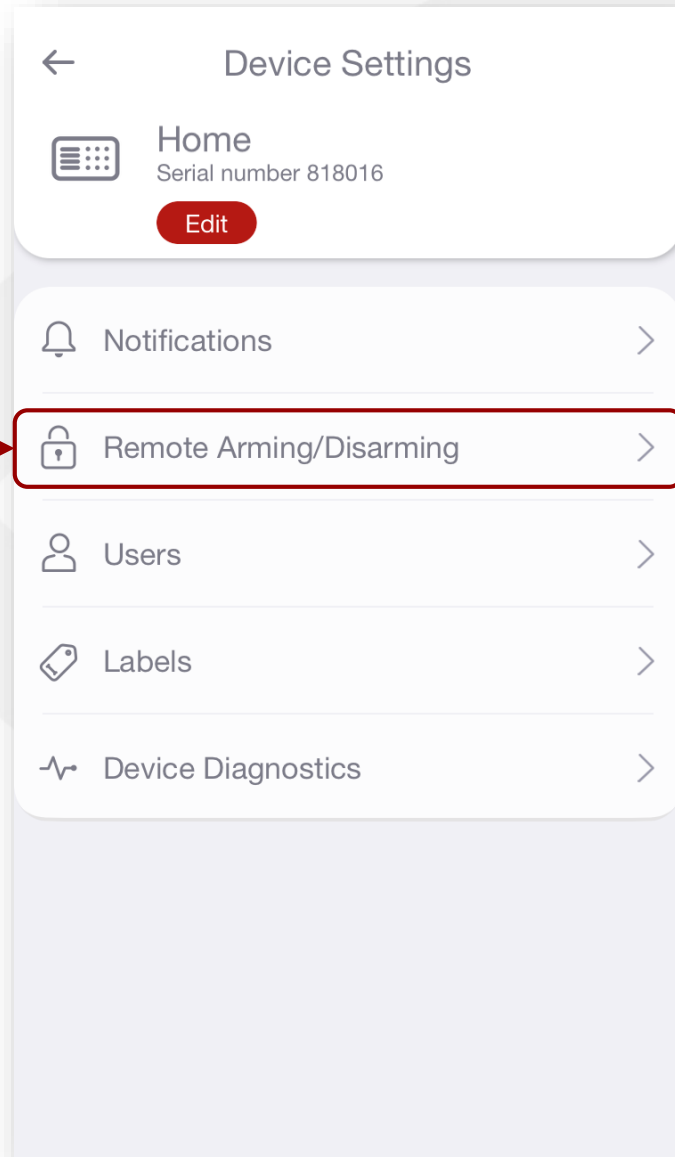


Para realizar cambios, seleccione la notificación que desea editar o eliminar..

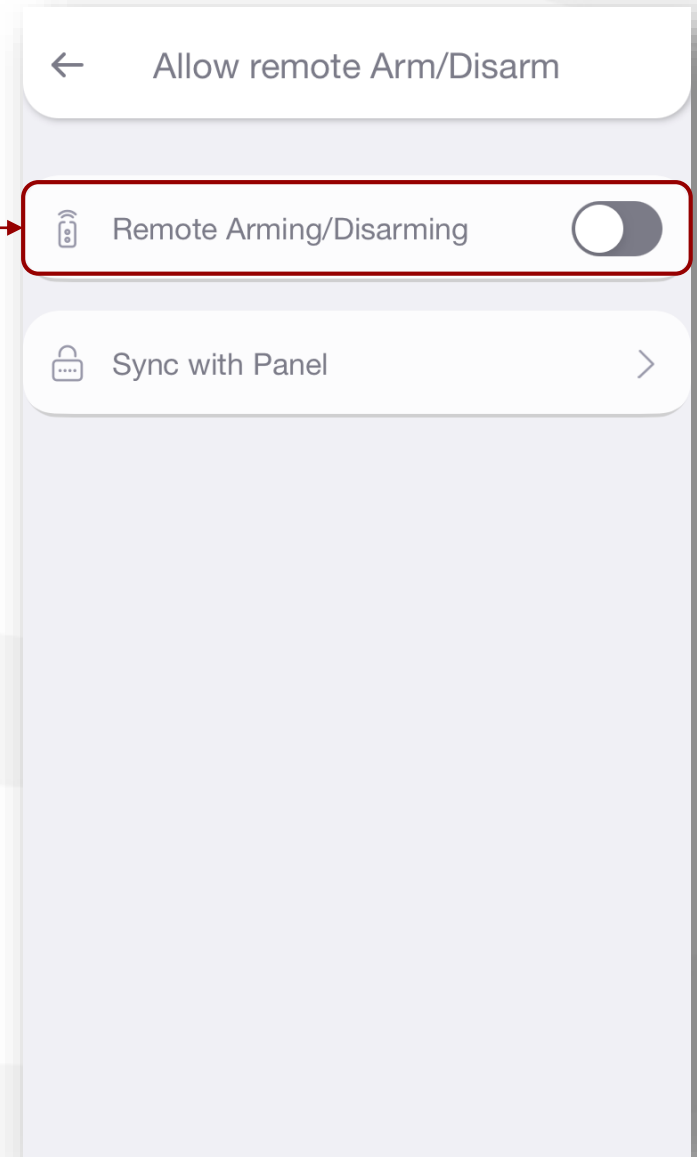
# CÓMO HABILITAR ARMADO / DESARMADO REMOTO

*Para habilitar esta funcionalidad, su instalador debe realizar el cableado y la configuración adicionales del panel de alarma.*

Vaya a "Armado / Desarmado Remoto" para configurar esta funcionalidad.



Deslice para habilitar el armado / desarmado remoto.

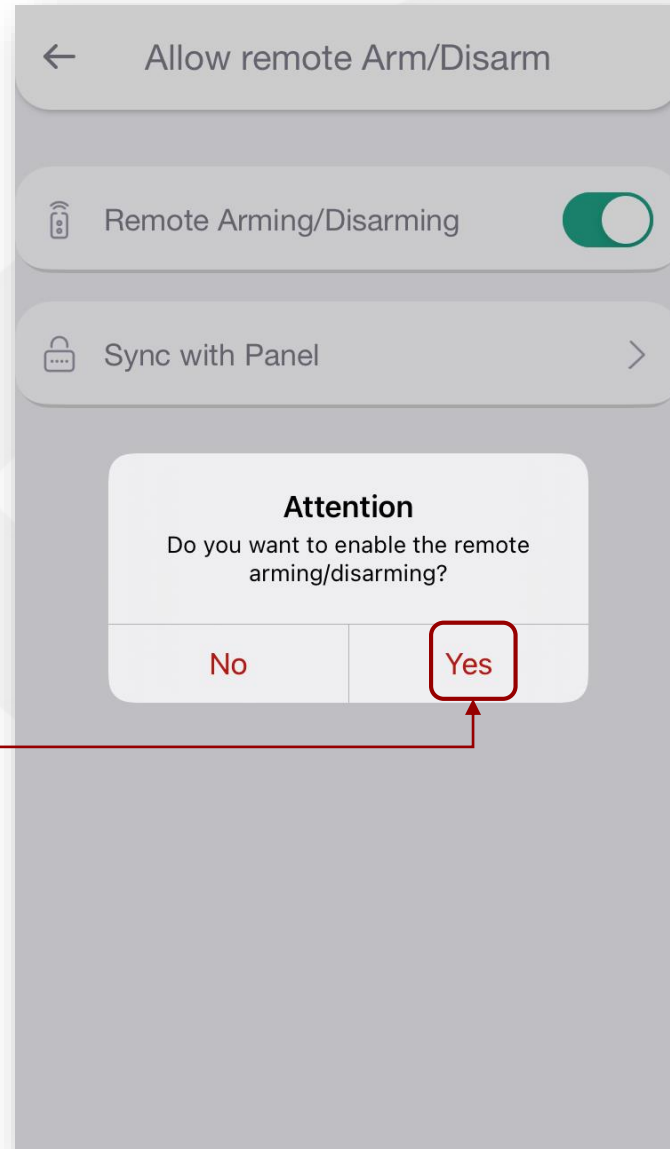




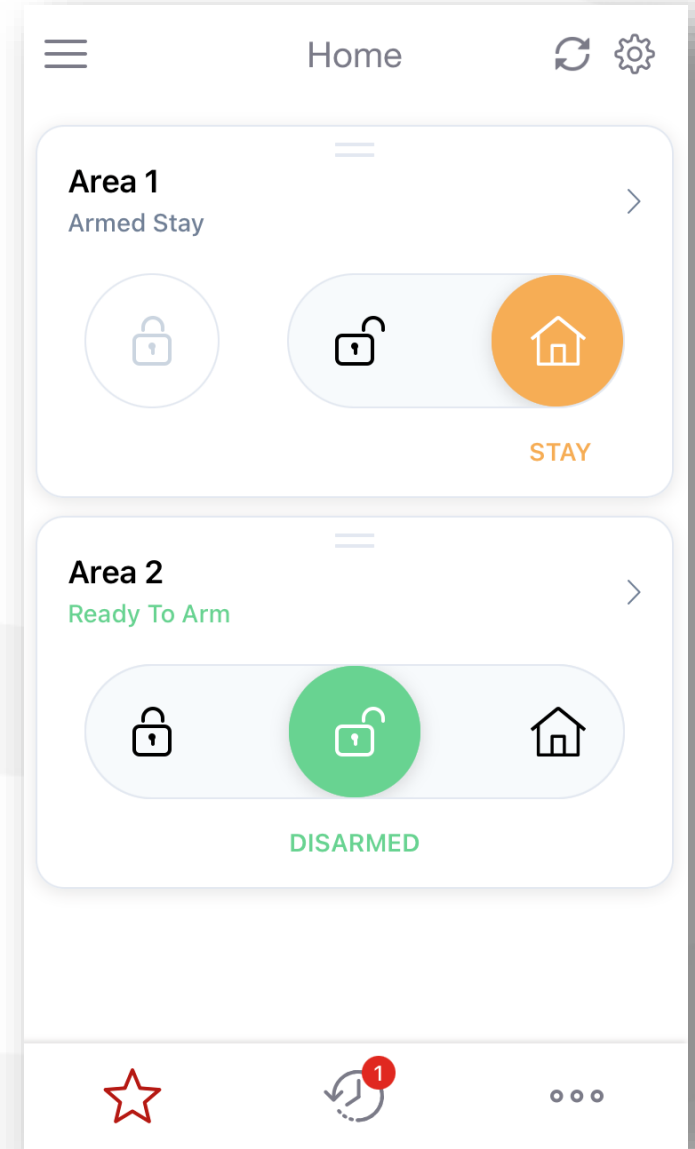
# ARMADO / DESARMADO REMOTO (CABLEADO KEYBUS - PANELES DSC)

Para habilitar esta funcionalidad, su instalador debe realizar el cableado y la configuración adicionales del panel de alarma.

Confirme para habilitar la funcionalidad.



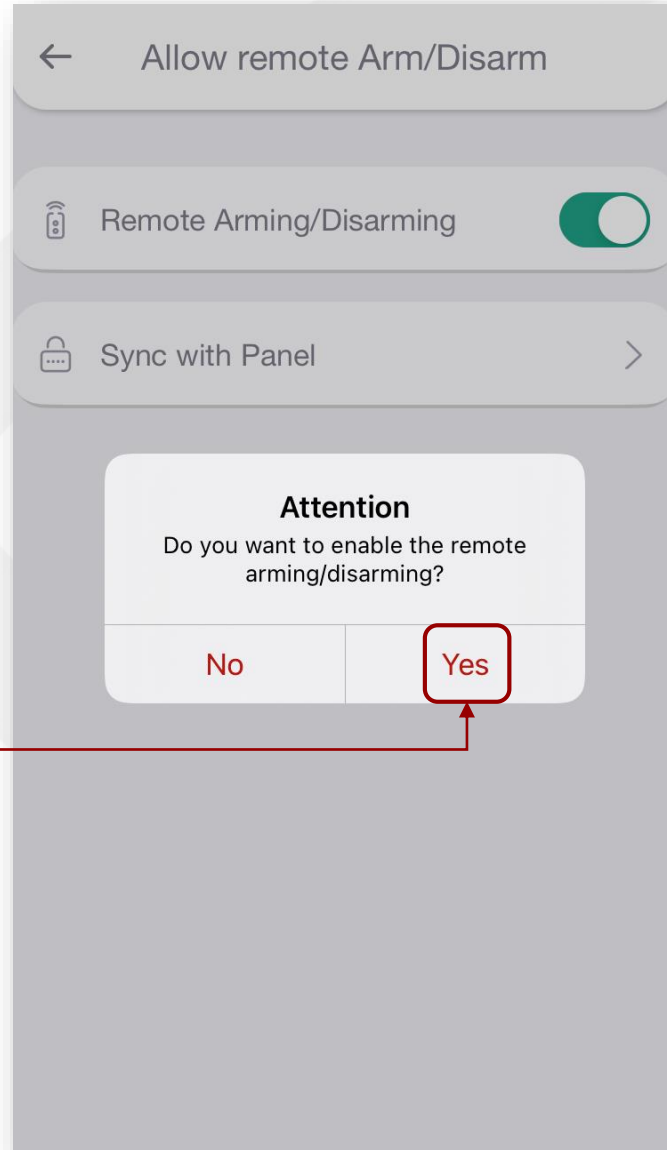
Después de la confirmación, la función de Armado / Desarmado Remoto estará disponible en la página de inicio.



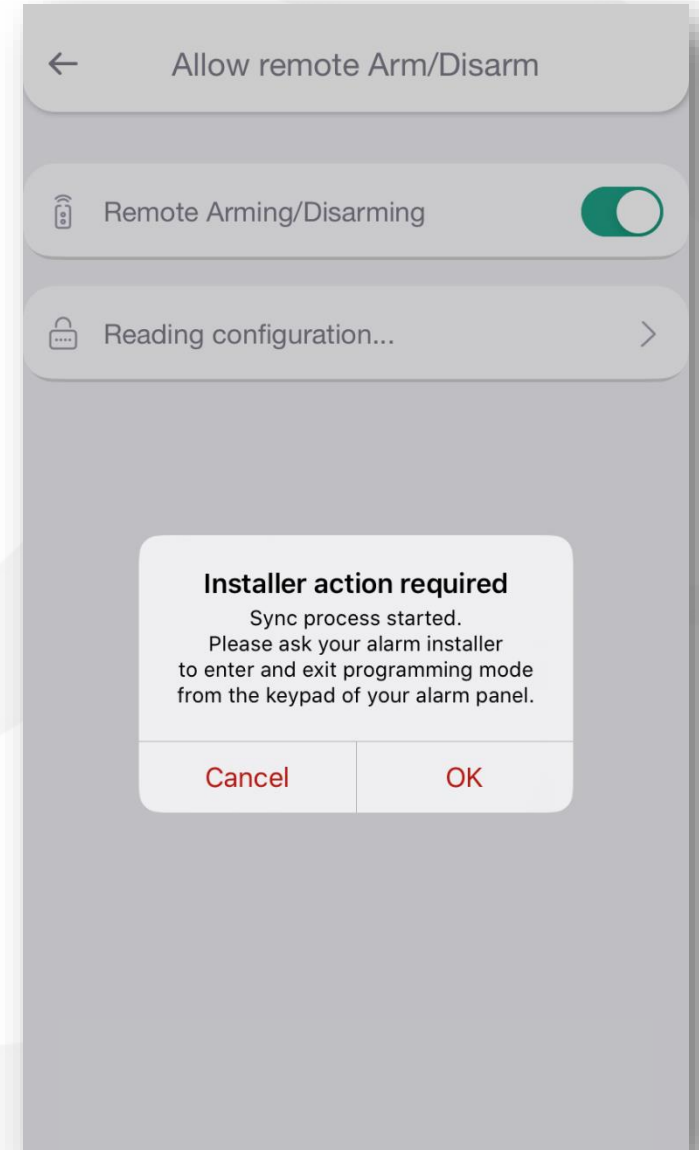
# ARMADO / DESARMADO REMOTO (CABLEADO KEYBUS - PANELES HONEYWELL)

*Para habilitar esta funcionalidad, su instalador debe realizar el cableado y la configuración adicionales del panel de alarma.*

Confirme para habilitar la funcionalidad.



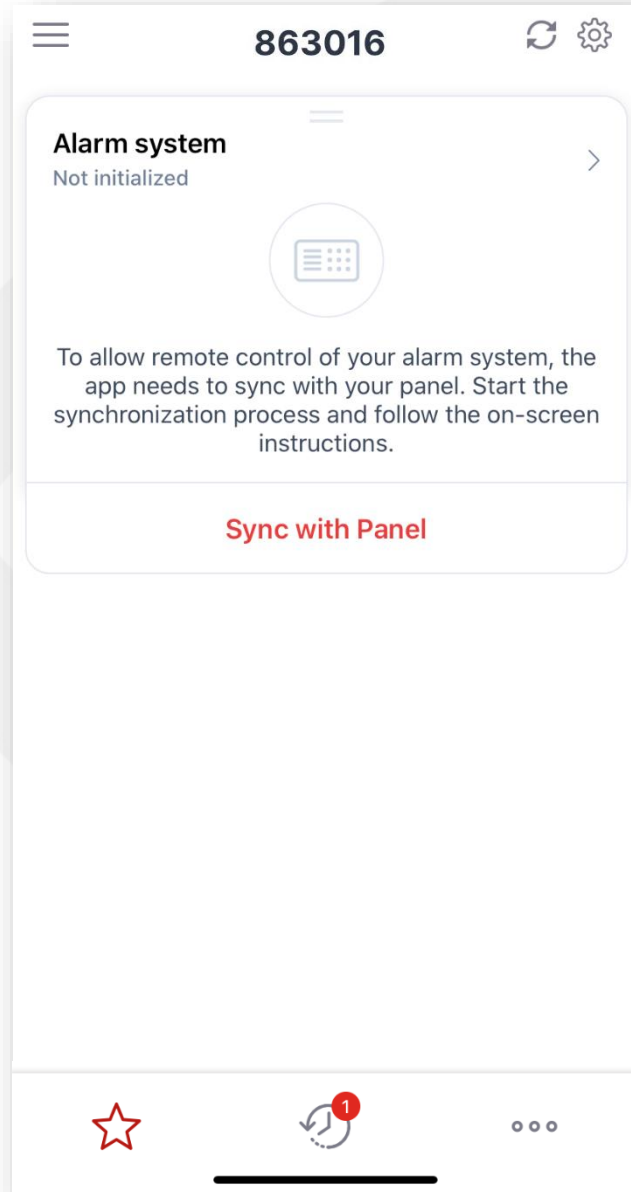
Para sincronizar los ajustes del panel, pídale a su instalador de alarma que entre y salga del modo de programación desde el teclado de su panel de alarma.



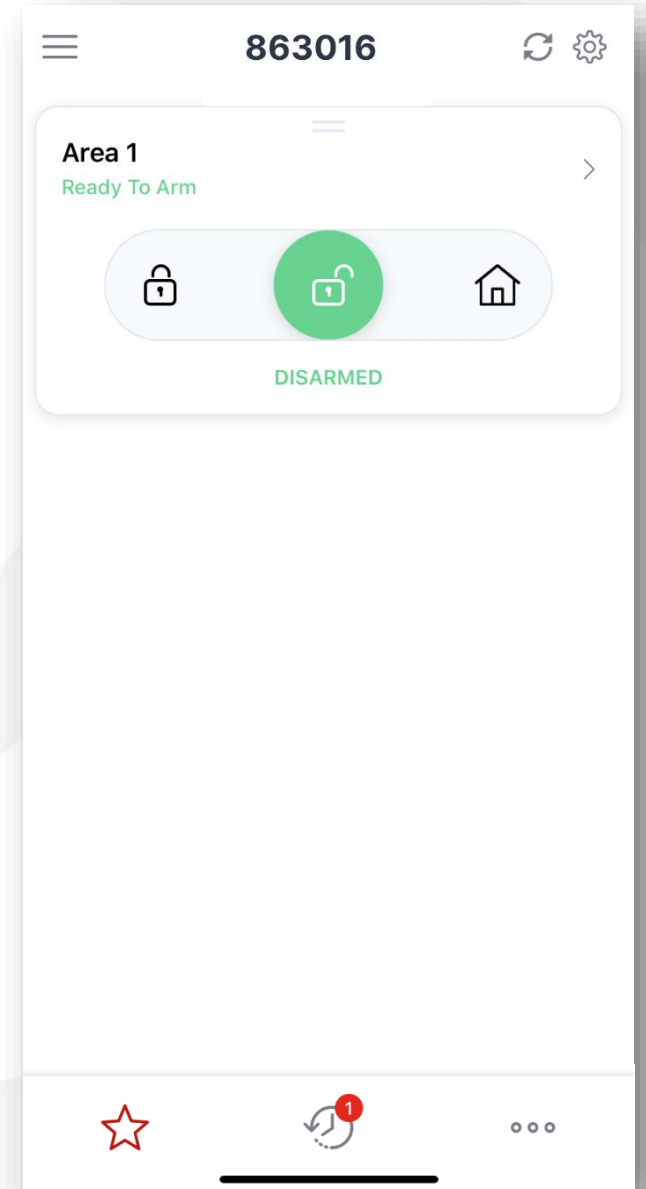
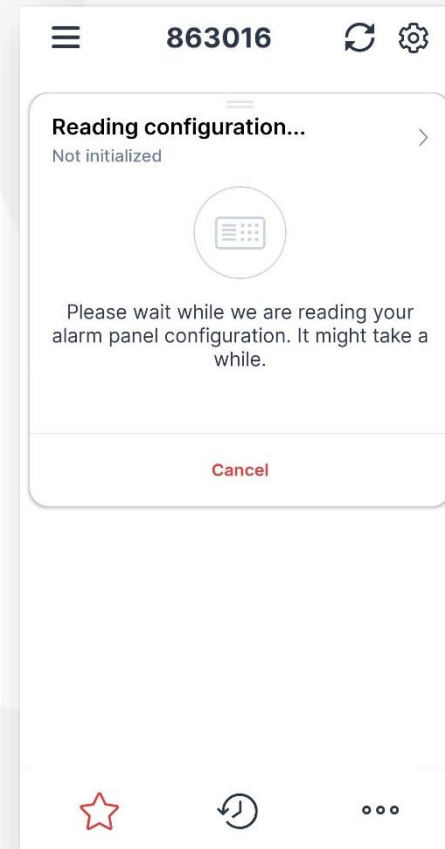
# ARMADO / DESARMADO REMOTO (CABLEADO KEYBUS - PANELES HONEYWELL)

Para habilitar esta funcionalidad, su instalador debe realizar el cableado y la configuración adicionales del panel de alarma.

El instalador debe ingresar y salir del modo de programación dentro del período de tiempo especificado en la aplicación móvil.



Espera a que la aplicación se sincronice con su panel de alarma.  
*No opere el teclado durante el proceso de sincronización.*

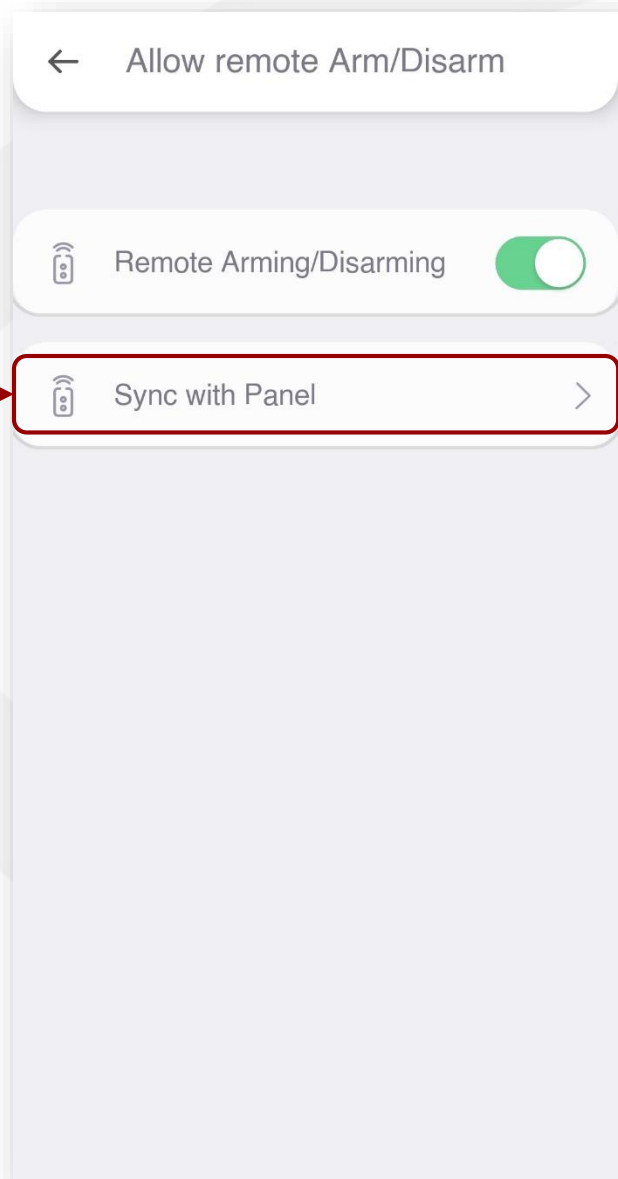


# ARMADO / DESARMADO REMOTO (SINCRONIZAR CON EL PANEL)

*Para habilitar esta funcionalidad, el instalador debe completar el cableado y la configuración adicionales del panel de alarma.*

Si se cambia la programación del panel después de la sincronización inicial, debe seleccionar "Sincronizar con el panel" y seguir las instrucciones de la aplicación.

*NO opere el teclado durante el proceso de sincronización.*

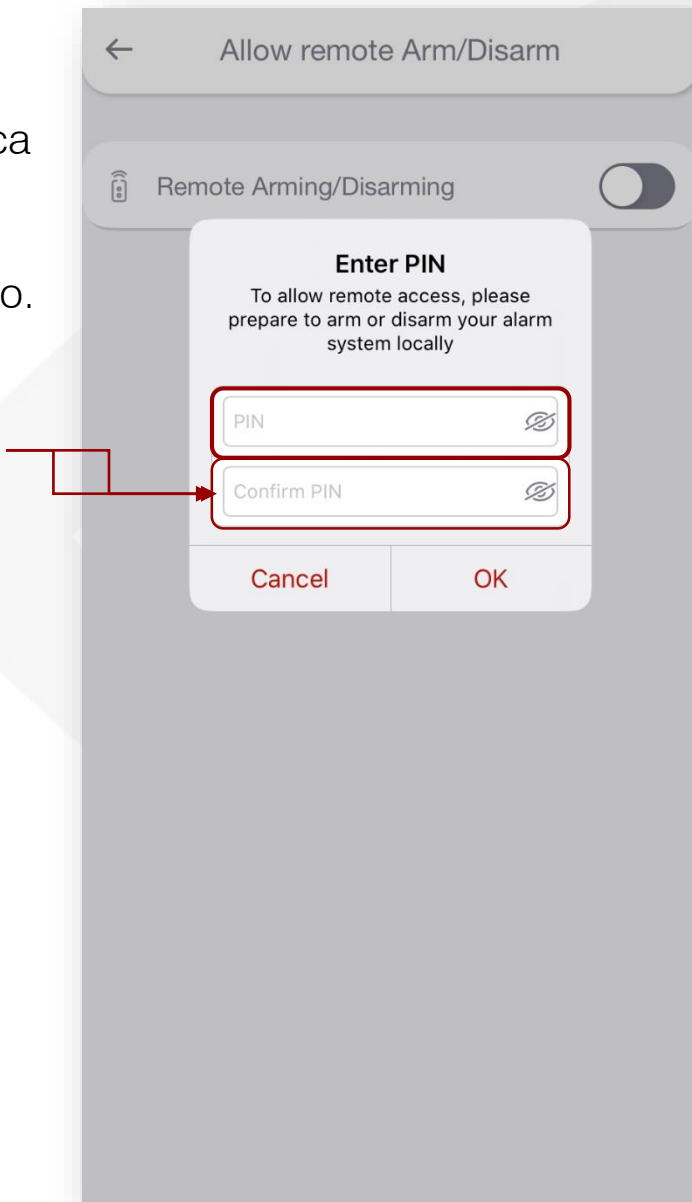


# ARMADO / DESARMADO REMOTO (CABLEADO DEL INTERRUPTOR DE LLAVE)

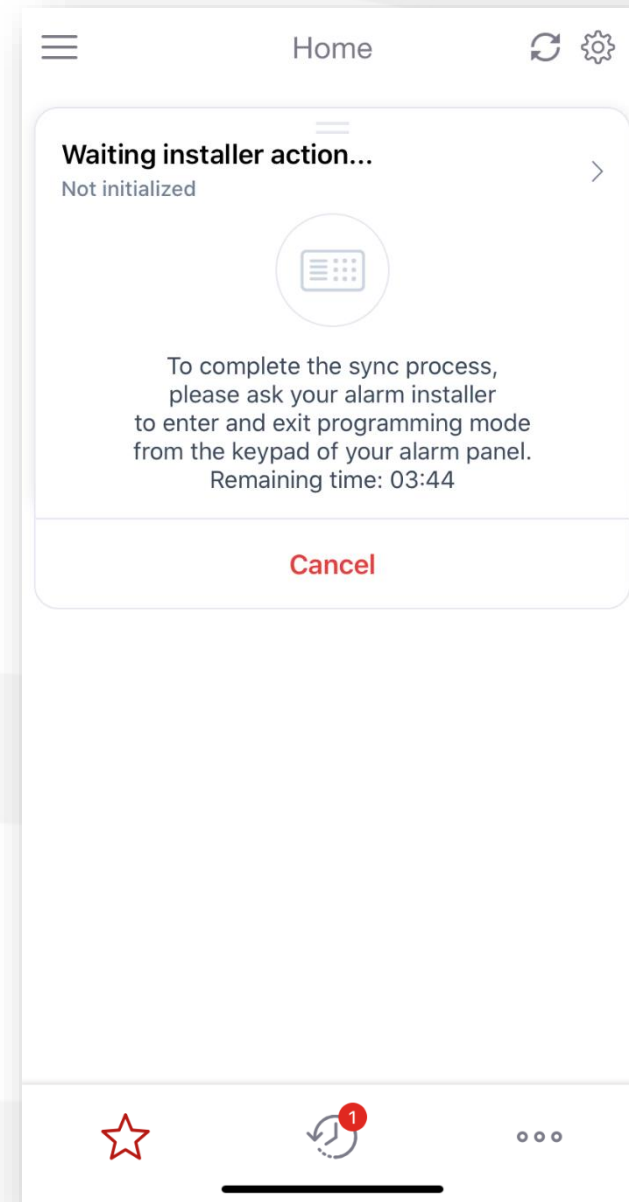
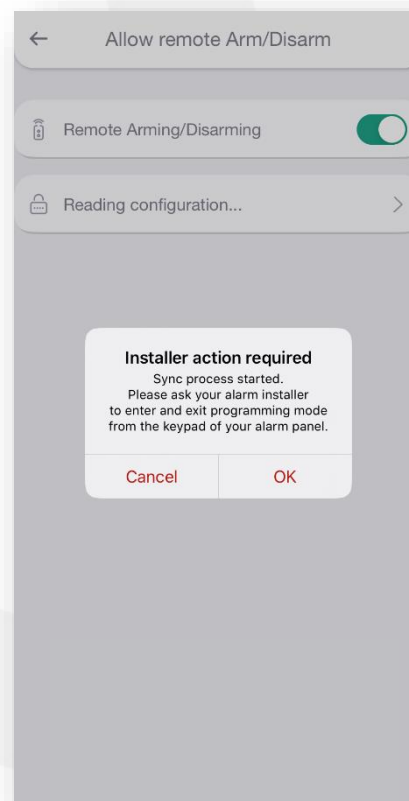
Para habilitar esta funcionalidad, el instalador debe completar el cableado y la configuración adicionales del panel de alarma.

Tras la primera activación, se le pedirá que establezca el PIN para el ARMADO / DESARMADO remoto.

Ingrese y confirme su PIN de 4 dígitos y luego presione "Continuar"



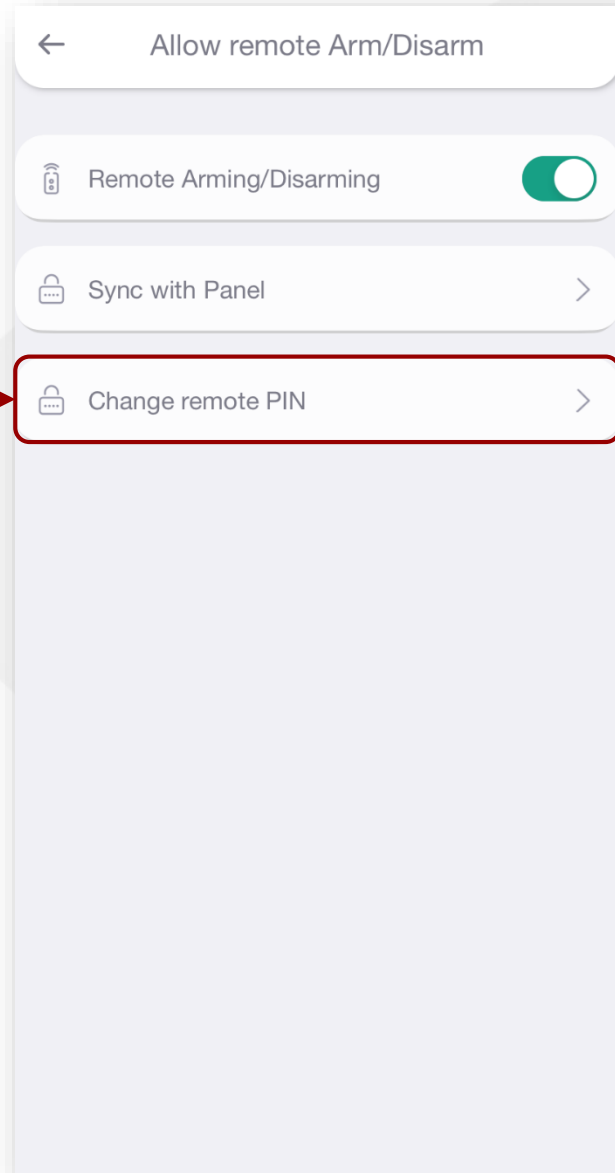
Para completar el procedimiento de emparejamiento inicial, debe armar y desarmar el panel de alarma localmente (desde el teclado) en 2 minutos.



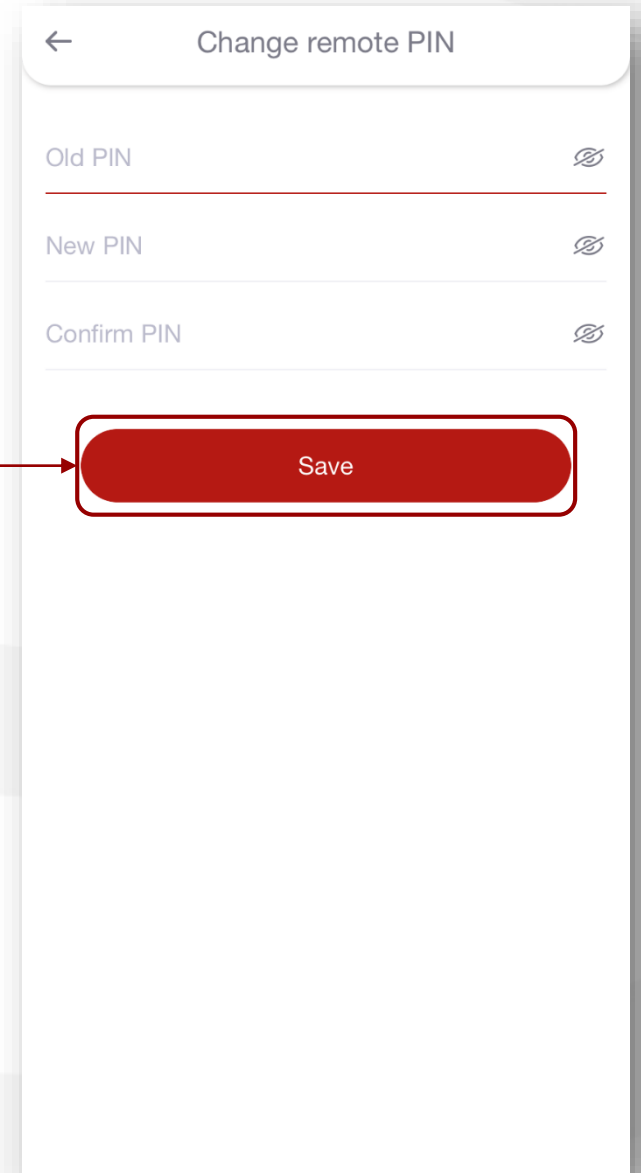
# ARMADO / DESARMADO REMOTO (CAMBIO DE PIN)

Para habilitar esta funcionalidad, el instalador debe completar el cableado y la configuración adicionales del panel de alarma.

En caso de que desee cambiar su PIN, puede cambiarlo seleccionando "Cambiar el PIN remoto".

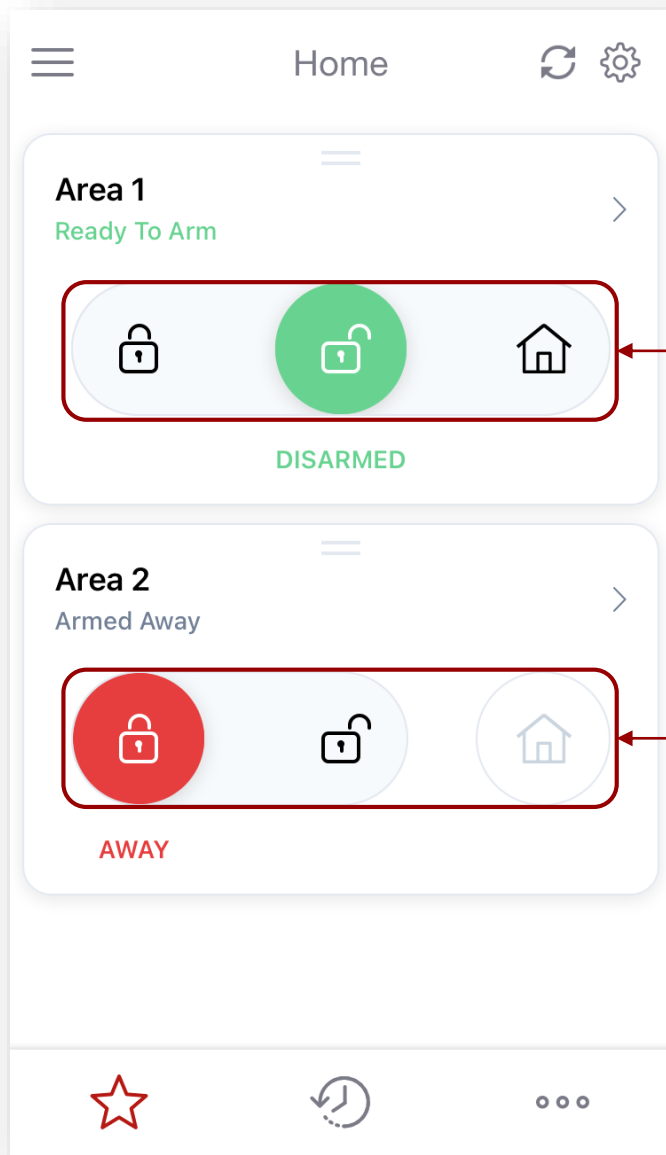


Ingrese el PIN anterior, seguido del nuevo dos veces y presione "Guardar" para confirmar.

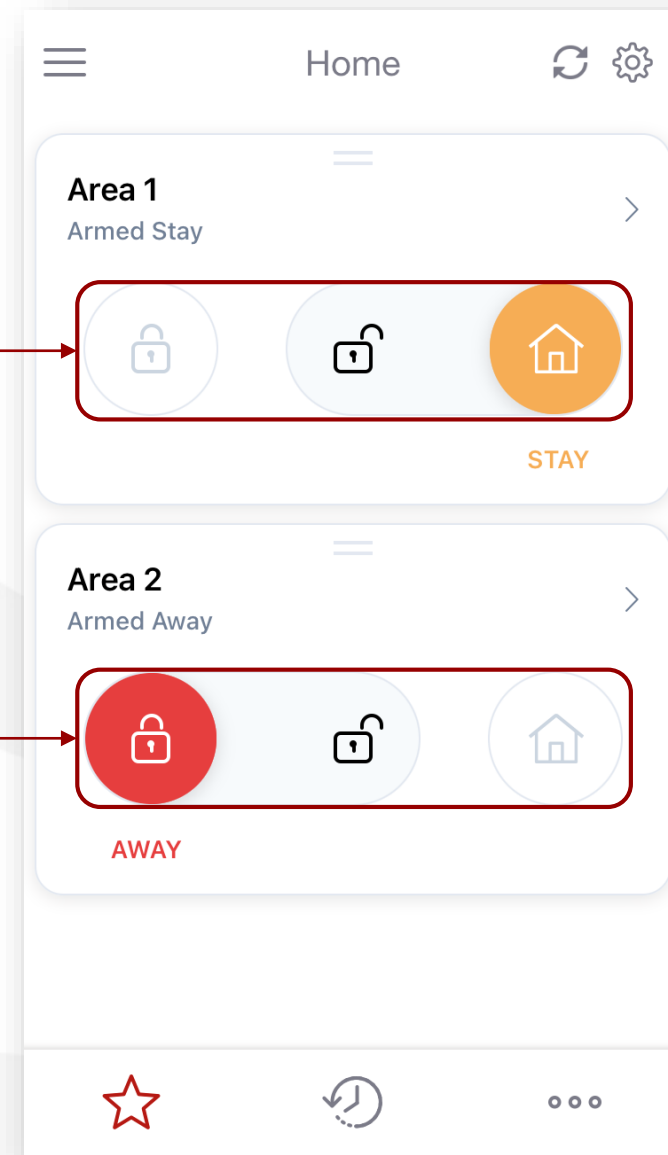


# ARMADO / DESARMADO REMOTO (PARTICIONES)

Para habilitar esta funcionalidad, el instalador debe completar el cableado y la configuración adicionales del panel de alarma.



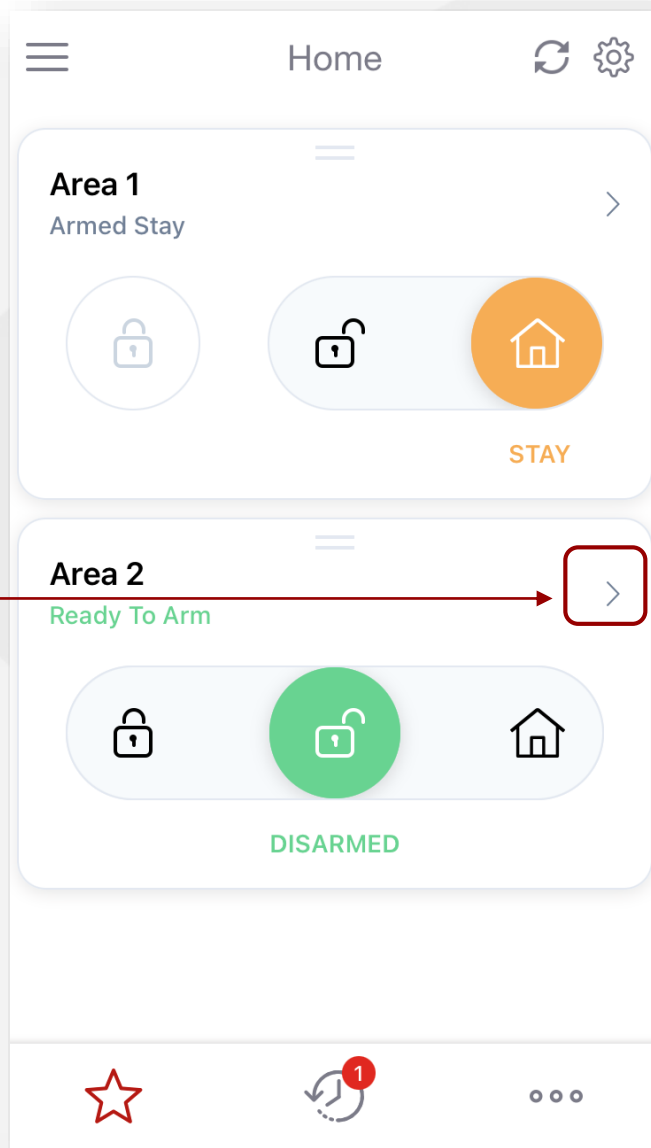
Utilice el control deslizante para "En casa", "Ausente" o "Desarmar" la partición deseada.



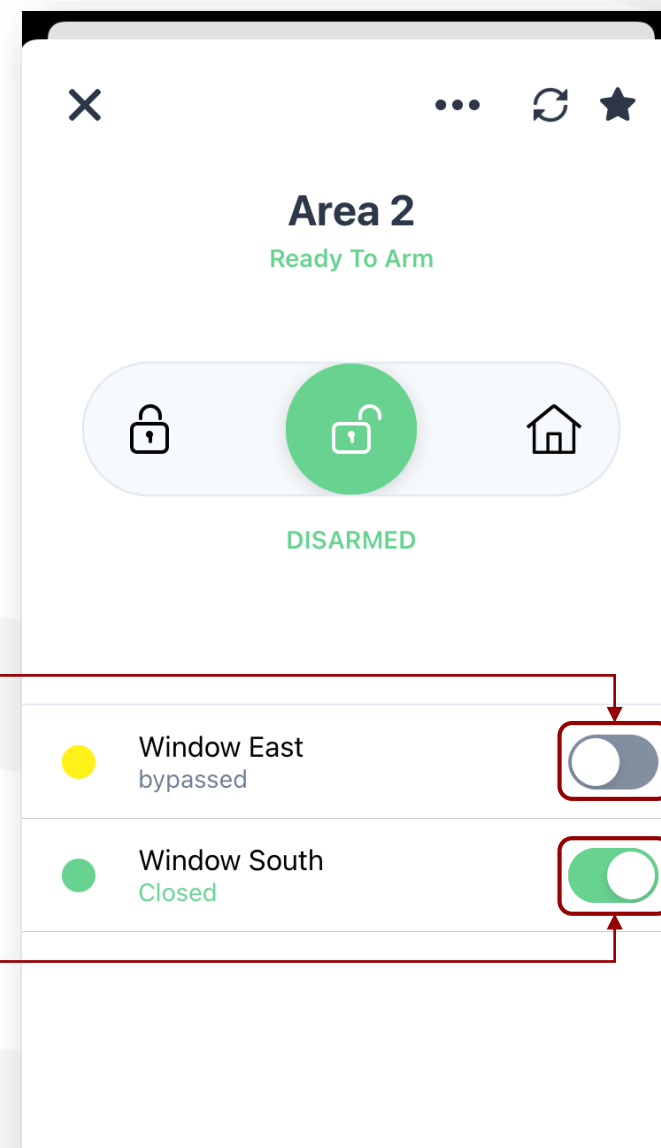
# ARMADO / DESARMADO REMOTO (ZONAS)

Para habilitar esta funcionalidad, el instalador debe completar el cableado y la configuración adicionales del panel de alarma.

Utilice el botón de flecha para ver el estado de las zonas y anular una zona específica.



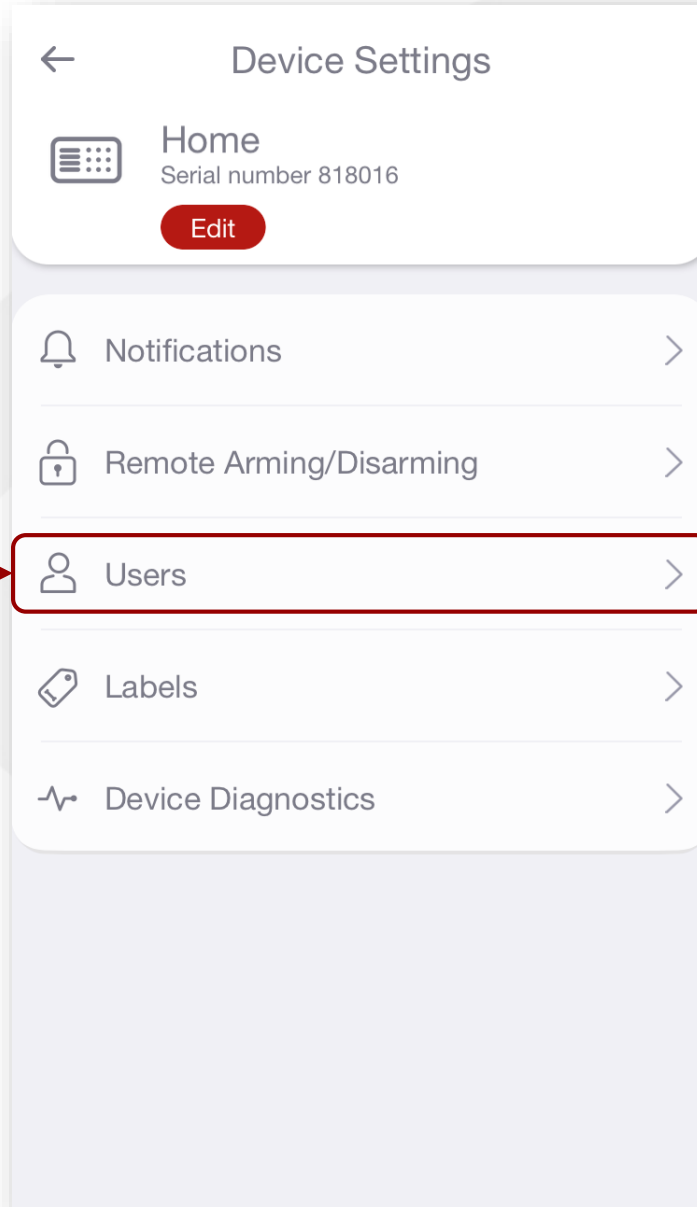
Deslice el botón para anular / anular la zona.



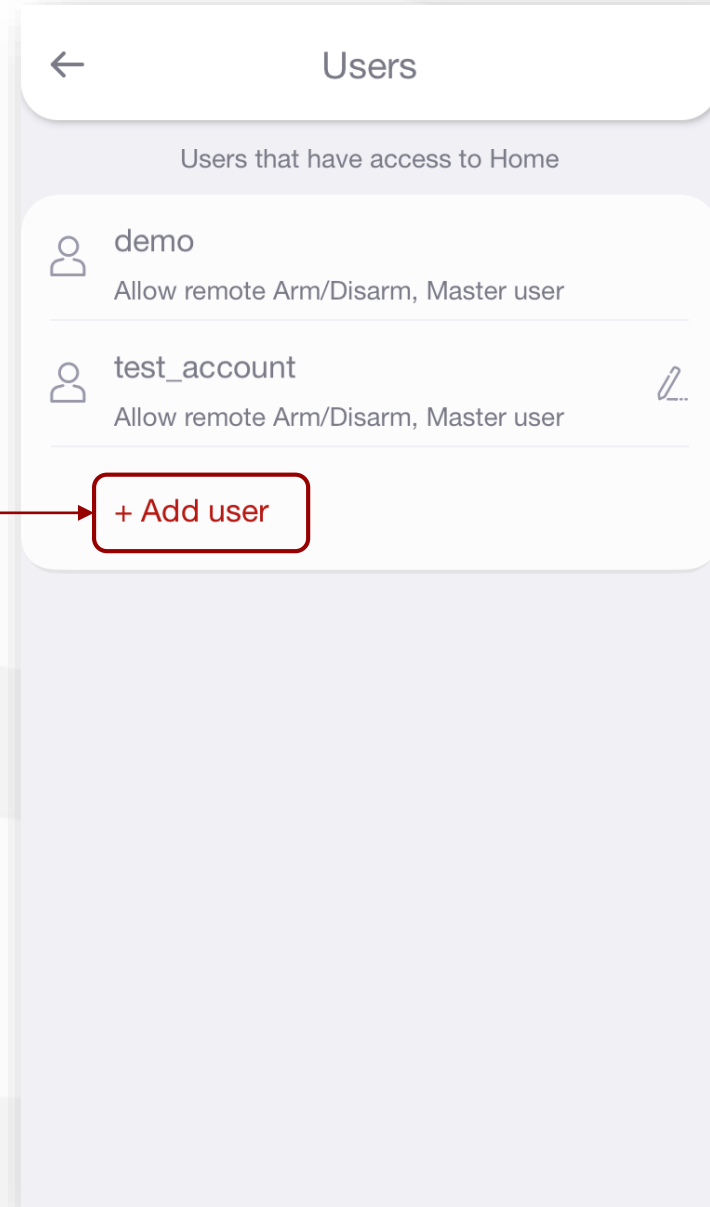


# USUARIOS

Vaya al menú "Usuarios" si desea agregar, eliminar o editar los usuarios.



Seleccione "Agregar nuevo usuario" si desea agregar una cuenta de usuario adicional a este dispositivo (por ejemplo, cónyuge, hijos, parientes).



# USUARIOS


Complete la información requerida en los siguientes campos.


Solo las cuentas de "usuario maestro" pueden agregar nuevos usuarios, dispositivos adicionales y etiquetar particiones, zonas y usuarios.  
*\* Por razones de seguridad, le recomendamos que cree solo un usuario maestro.*

← Add user

Full Name

Login Name

Password 

Confirm password 

Email address

\* This email will only be used for password recovery.

Allow remote Arm/Disarm

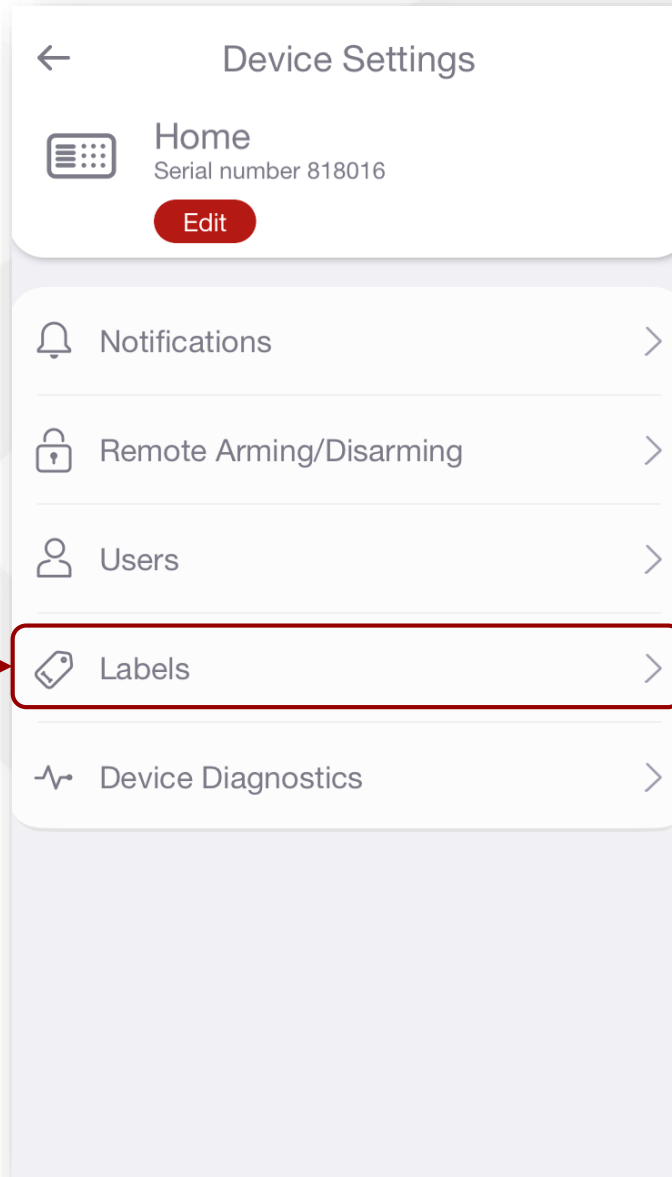
Master user

Save

Para permitir los permisos de control remoto, seleccione la opción "Permitir armado / desarmado remoto".

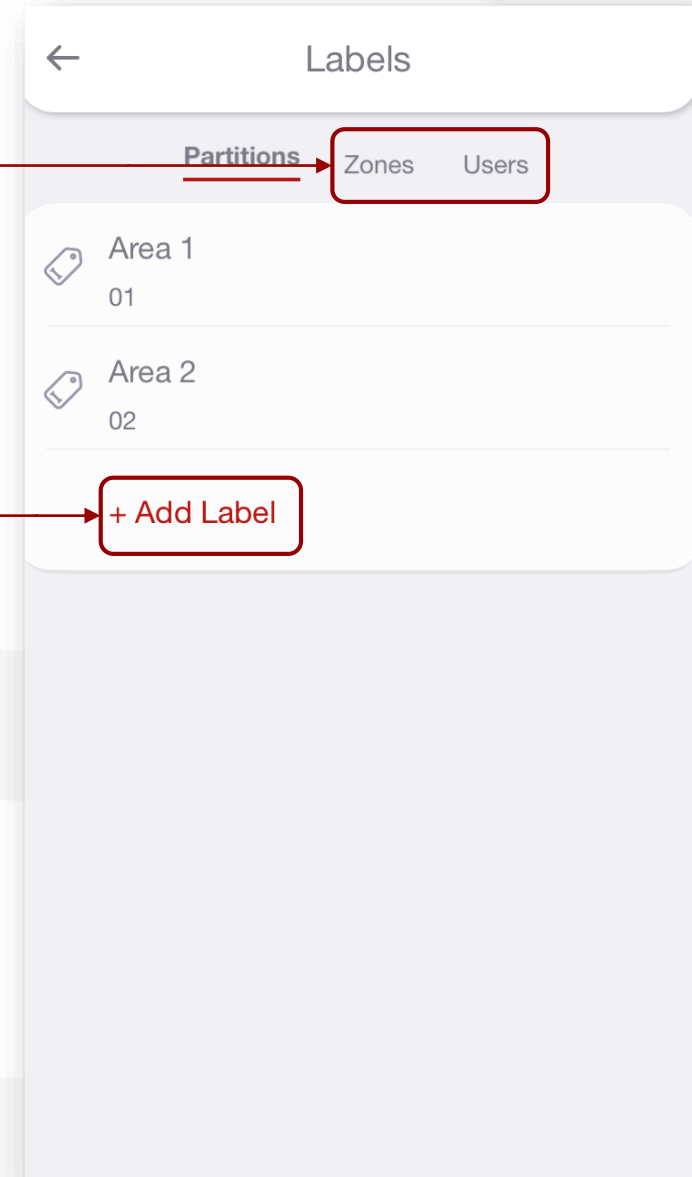
# ETIQUETAS

Navegue al menú "Etiquetas" si desea nombrar sus particiones, zonas y usuarios. \*



\* Para etiquetar particiones, zonas y usuarios, debe tener una cuenta de "Usuario maestro"

Para etiquetar una zona o un usuario utilice las pestañas respectivas.



Para etiquetar una partición, seleccione "Agregar etiqueta".

# ETIQUETAS

Seleccione la etiqueta específica para editarla.

Labels

Partitions Zones Users

Area 1  
01

Area 2  
02

+ Add Label

Complete los campos y presione "Guardar" para guardar los cambios.

Edit partition

Code  
01

Label  
Area 1

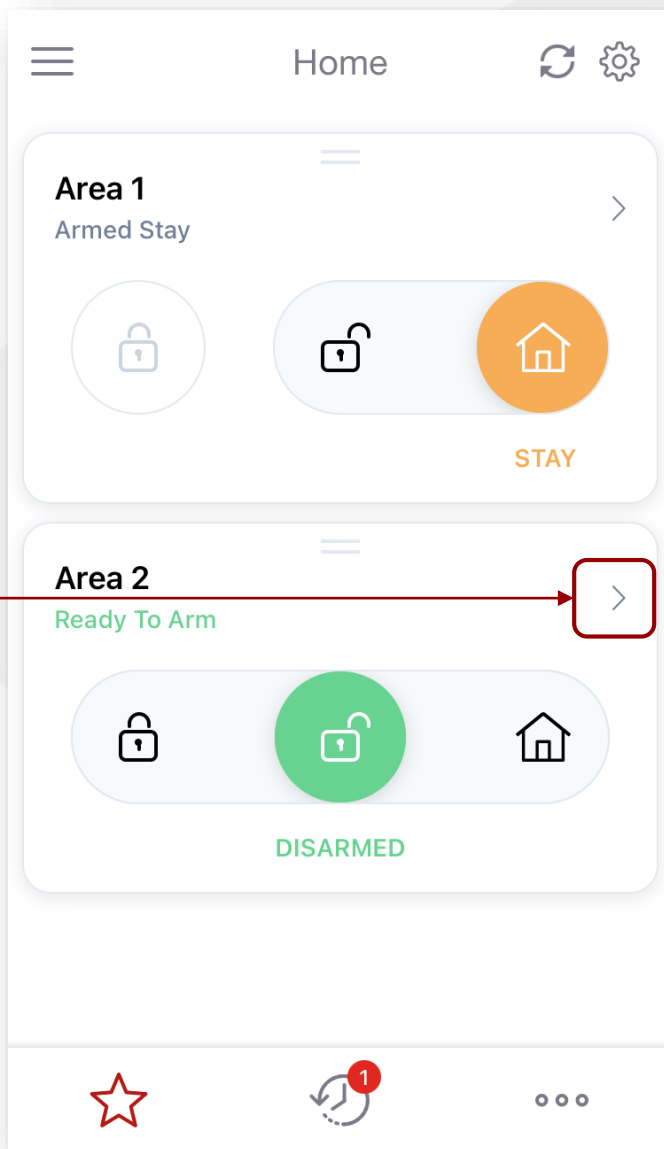
Save

You can delete permanently this label from here

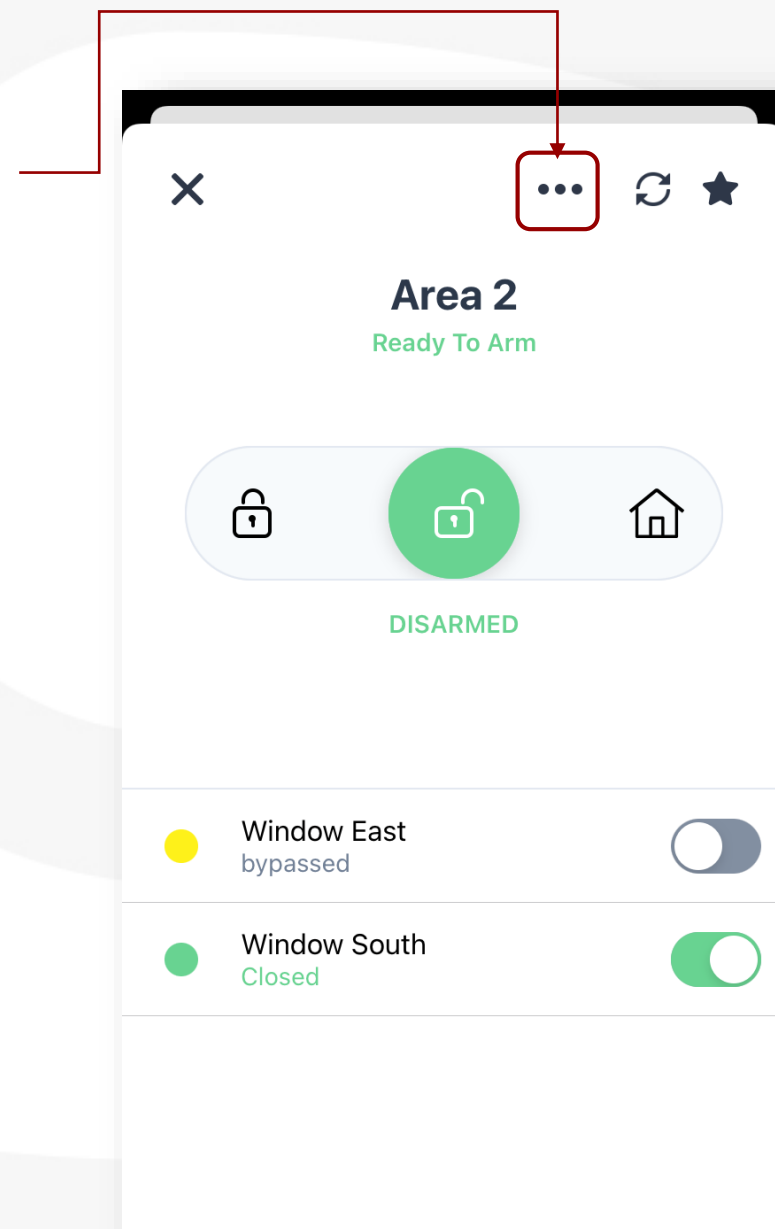
Delete

# ETIQUETAS (ATAJO)

Seleccione el botón de flecha para editar una partición específica.

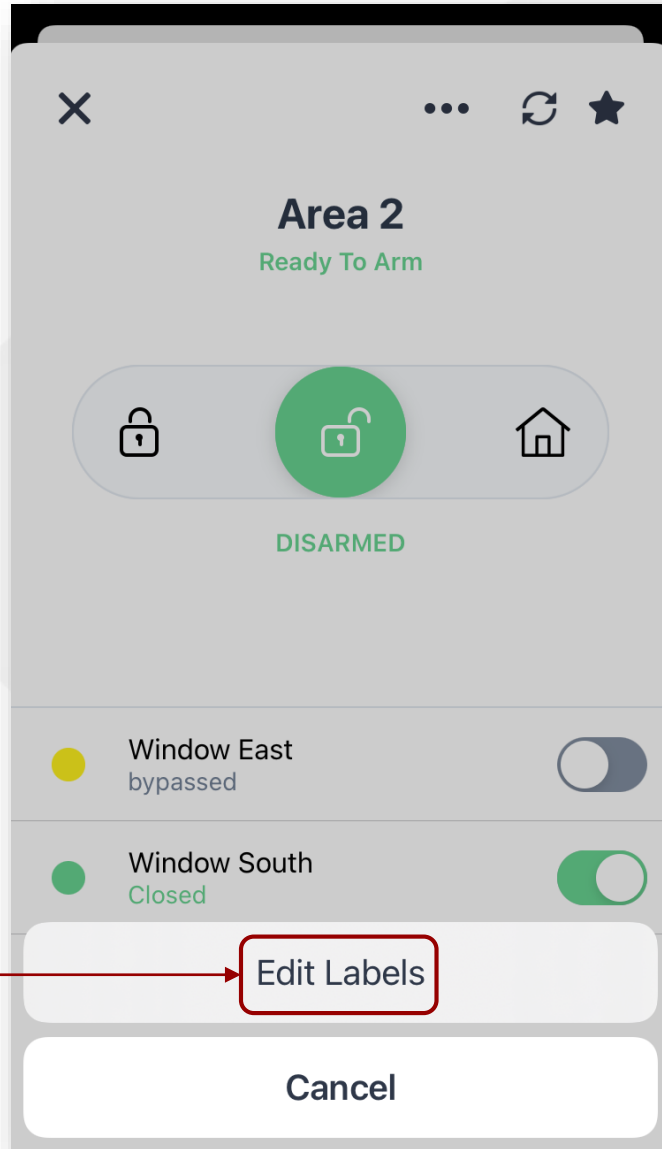


Seleccione el botón "Editar" para editar las etiquetas de la partición.

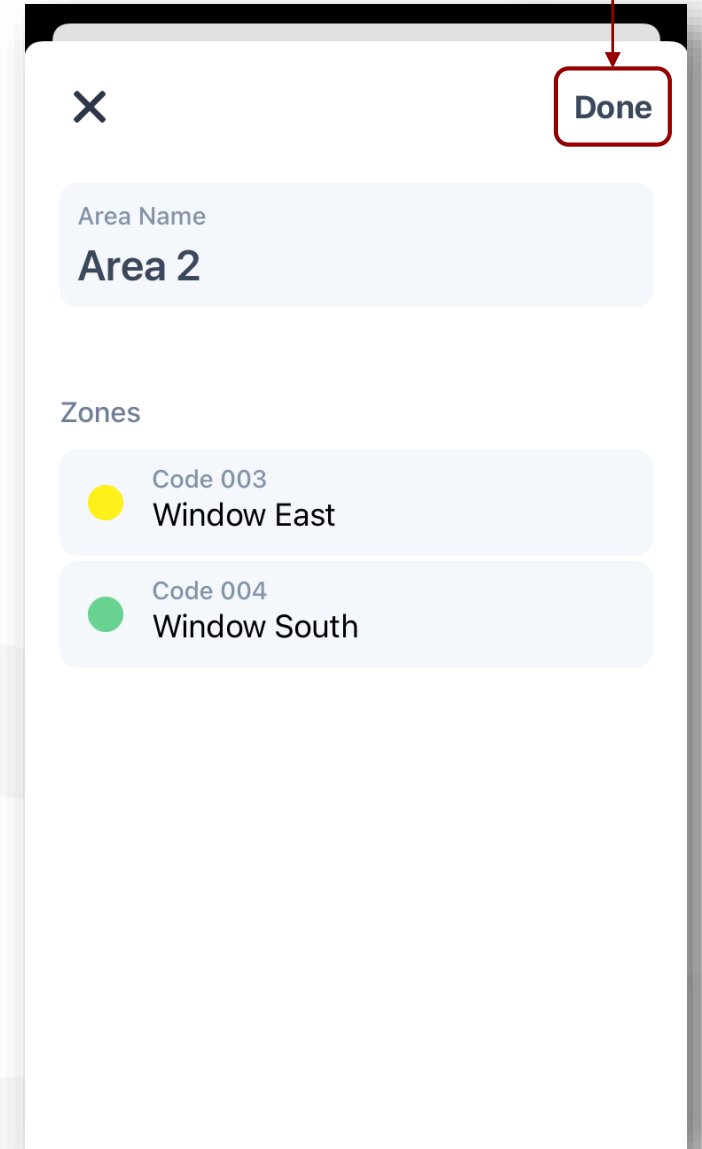


# ETIQUETAS (ATAJO)

Presione "Editar etiquetas" para confirmar que desea editarlas.



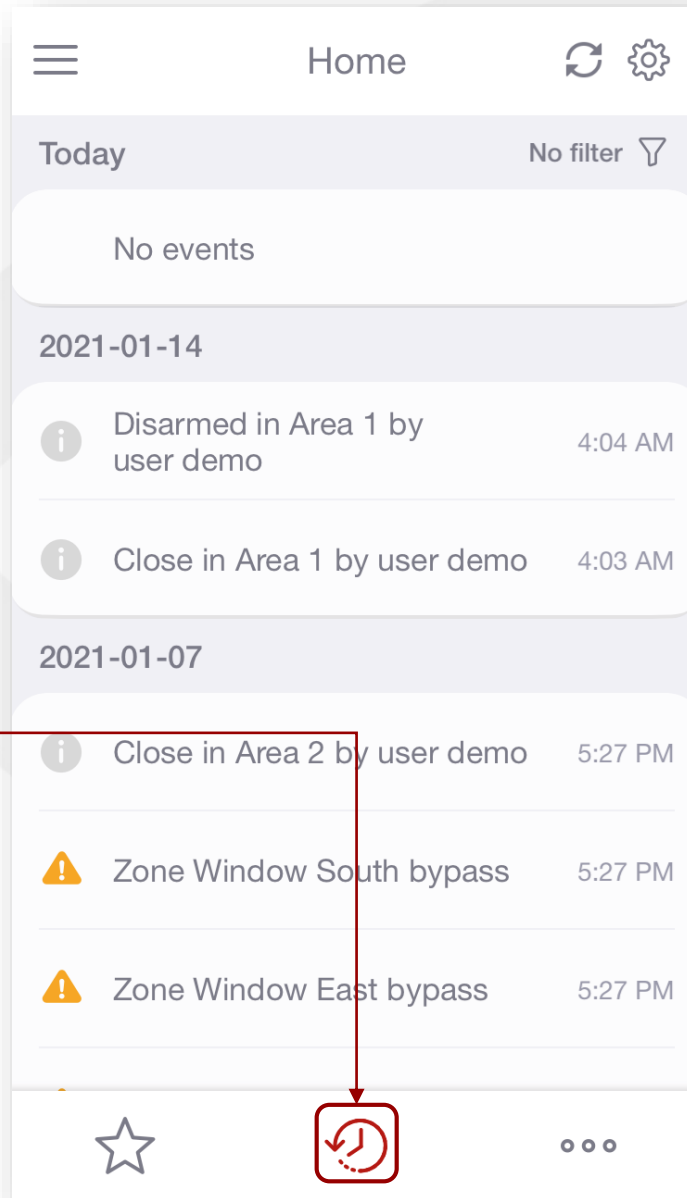
Escribe los cambios y presiona "Listo" para guardarlos.



# HISTORIA DE EVENTOS

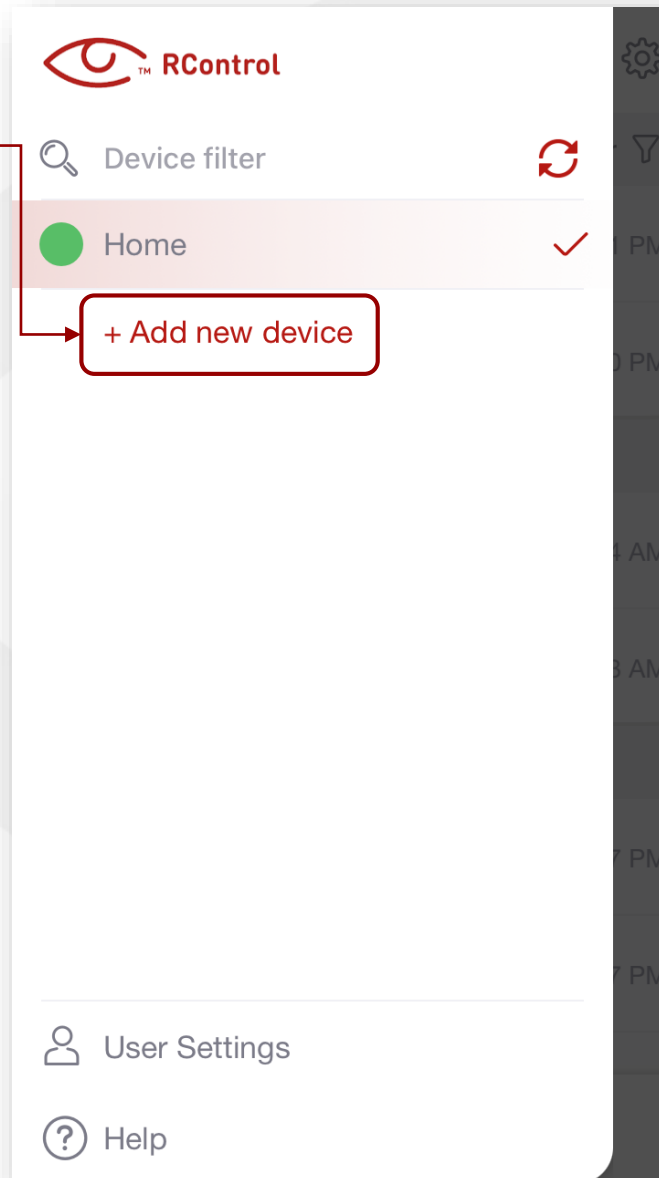
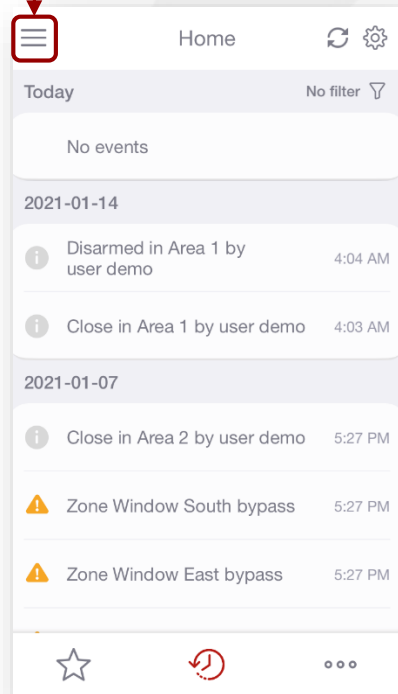
Seleccione "Eventos" en la pantalla principal para ver una lista de los eventos en el tiempo.

*El historial de se mantiene durante eventos 12 meses.*



# AGREGAR MÁS DISPOSITIVOS A SU CUENTA

Vaya a "Agregar nuevo dispositivo" si desea administrar dispositivos adicionales desde la misma cuenta.



Para dispositivos nuevos: ingrese el número de serie del dispositivo que desea agregar a esta cuenta y las credenciales de inicio de sesión que vienen en el manual del dispositivo.

Para dispositivos que ya han estado en uso: Deberá proporcionar el nombre de usuario y la contraseña actuales.

