



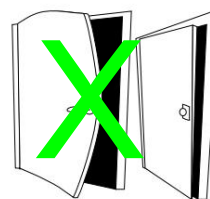
Estos requisitos previos lo ayudarán a identificar si IQ-Lock se puede instalar en las puertas de sus clientes.

Garantizar la compatibilidad:

Evaluación de la idoneidad de IQ-Lock para la seguridad de su puerta

- 1 Examine visualmente la puerta. Busque daños o deformaciones. Si se identifica, notifique al cliente y escribir en el informe. IQ-Lock no funcionará en puertas dañadas o deformadas.

- 2 Abra y cierre la puerta para asegurarse de que todo esté alineado y que la puerta funcione correctamente. No se debe requerir fuerza adicional para cerrar y abrir la puerta.

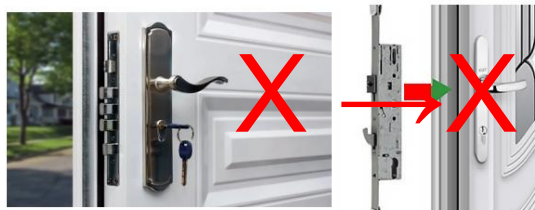


- 3 Mientras la puerta está cerrada, desbloquee y bloquee el cerrojo existente para determinar si está alineado y funcionando correctamente.

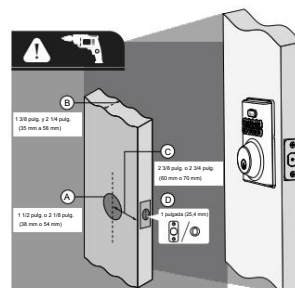


- 4 Confirme si las puertas existentes tienen una configuración de doble orificio. Cerrojo en la parte superior y juego de manijas en la parte inferior.

- 5 Abra la puerta y examine el costado y el centro de la puerta y confirme que sea un cilindro de mortaja o una configuración de múltiples puntos. Si la puerta tiene cilindro de embutir o configuración multipunto, no puede instalar un IQ-Lock en esta puerta.



- 6 Mida para confirmar que el grosor de la puerta esté entre 1 3/8 pulg. y 2 1/4 pulg. (35 mm a 58 mm). Mida para confirmar que el orificio del pestillo sea de 1 pulgada (25,4 mm).



- 7 Examine el atasco de la puerta y confirme que el orificio para el cerrojo tenga 1 pulgada (25,4 mm) de profundidad y 1 pulgada de diámetro con una cinta métrica o una regla.

