

AlarmView

Verificación Visual en su Máxima Expresión



**Sistema de Alarma
Inalámbrico contra
Intrusión con
Verificación Visual**

Sistema AlarmView

El AlarmView es un sistema de alarma inalámbrico contra intrusión, Grado 2, de fácil instalación, que proporciona verificación visual y observación remota a través de GPRS/GSM. Una completa solución de seguridad, ideal para aplicaciones residenciales y comerciales.

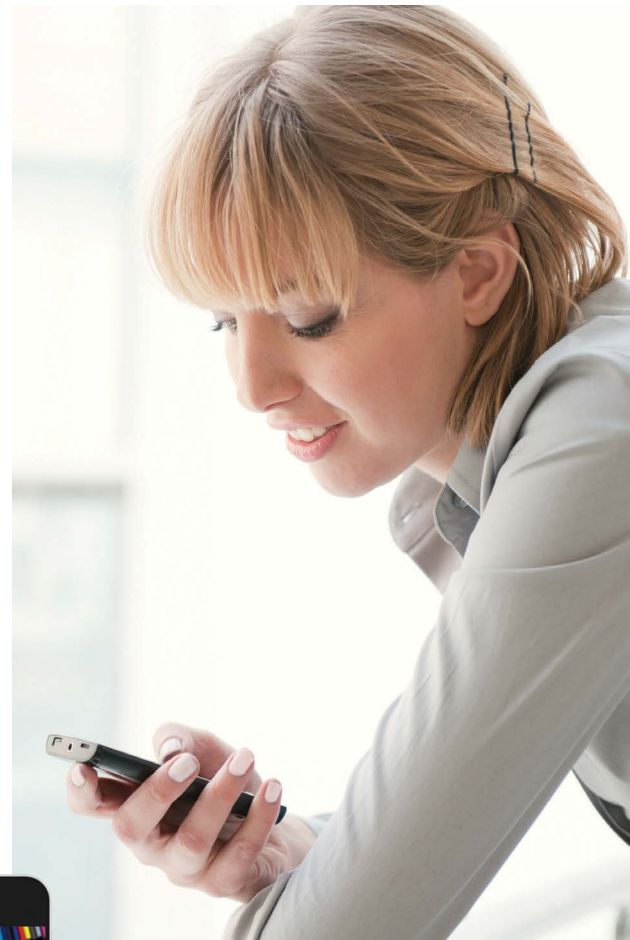
El sistema AlarmView soporta hasta seis cámaras SmartView (para interior) y/o OutView (para exterior) y una amplia gama de periféricos inalámbricos de 868 MHz.

Ante una alarma, tanto el evento de alarma como la verificación visual son enviados a la Estación Central de Monitoreo. Las imágenes son transmitidas desde el dispositivo PIR SmartView/cámara a través de la comunicación inalámbrica con el panel de control AlarmView; los eventos y las imágenes son inmediatamente enviadas a través de la red GPRS-IP directamente a la Estación Central de Monitoreo.

La observación a distancia y el control del sistema es intuitiva, mientras que al mismo tiempo asegura una máxima privacidad. La recuperación de imágenes es rápida, segura y fácil de usar. Los usuarios finales autorizados, pueden solicitar imágenes simplemente enviando un mensaje de texto desde su teléfono móvil al panel AlarmView.

AlarmView – Características Principales

- Verificación visual con Observación a distancia - opcional
- Eficiente solución inalámbrica para aplicaciones residenciales y comerciales
- Transmisión rápida de alarmas e imágenes a la Estación Central de Monitoreo
- Envío de notificaciones de alarma e imágenes al teléfono móvil del usuario final o por correo electrónico - opcional
- Disponibilidad de una amplia gama de periféricos inalámbricos
- Instalación fácil y rápida en pocos minutos
- "campo de visión igualado" entre el sensor y la cámara, ambos tienen exactamente la misma cobertura
- Alta calidad de imágenes en color de día y de noche
- Pantalla gráfica de LCD fácil de usar
- Aplicación Android para Smartphone



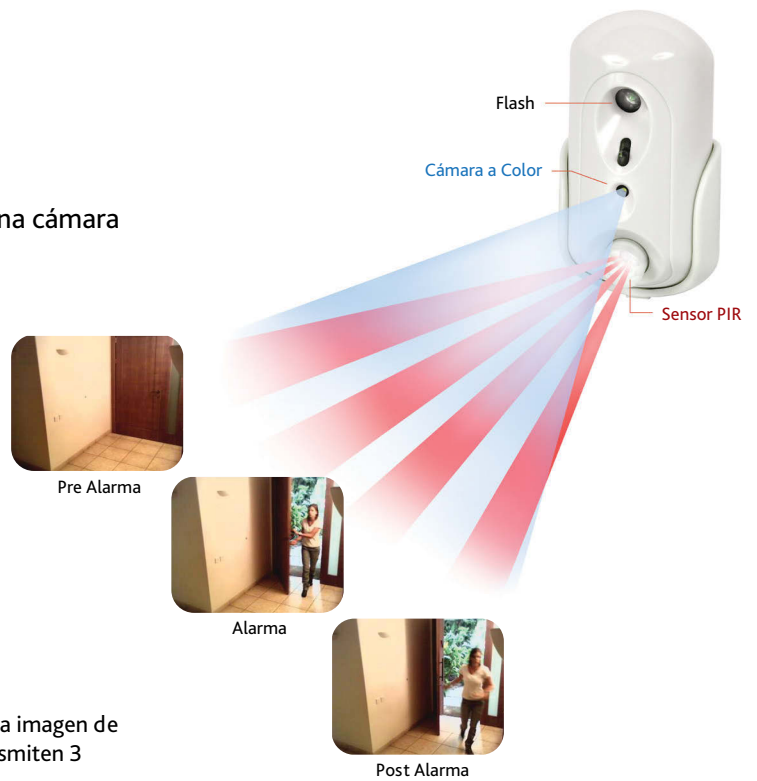
SmartView (PIR/cámara para interiores)

El SmartView es un PIR detector de movimiento con una cámara integrada VGA a color de alta calidad.

Utilizar un avanzado enlace encriptado inalámbrico (2.4GHz, FHSS) con autenticación de dos vías, garantiza una excelente cobertura en interiores que permite la transmisión de imágenes y video en alta calidad VGA en color, utilizando la tecnología de bajo consumo para la adquisición rápida de imágenes. Un potente flash permite la obtención de imágenes de calidad en condiciones de poca luz. La duración de la batería es sobresaliente y de fácil sustitución

Adicionalmente, posee la característica única de "campo de visión igualado" la cual garantiza la alineación completa de la cobertura visual de la cámara con el sensor PIR. Esto evita una "zona muerta"

Al armarse el sistema de alarma, cada detector SmartView guarda la imagen de pre-alarma en su memoria. Cuando se produce una alarma, se transmiten 3 imágenes: pre-alarma, alarma durante el evento y post-alarma.



Características Principales

- Cámara VGA CMOS, JPEG, 320x240, menos de 15KB/imagen
- Espectro ensanchado por salto de frecuencia (FHSS) de 2.4GHz, de 2 vías encriptado y supervisado
- Rango de detección: 7 metros, de doble Piro elemento
- Flash para condiciones de poca luz: 3-5 metros
- Tres imágenes: Pre-alarma, Alarma y Post-alarma

- Una imagen provista por solicitud remota de imágenes
- Almacenamiento de imágenes de hasta 24 x 3 eventos (en el panel)
- Baterías: 2 x 1.5 V, AA de litio (hasta 3 años)
- Three images: Pre-Alarm, Alarm and Post-Alarm
- One image provided upon remote image request
- Image storage of up to 24 X 3 events (at panel)
- Batteries: 2 x 1.5V Lithium AA (up to 3 years)

OutView (Cámara para Exteriores)

El OutView es una cámara inalámbrica para exteriores con entradas externas para activación de alarma. Esta es la herramienta más avanzada para protección perimetral.



AVR - Alarma con Verificación y Reporte Visual

Complemento para Actualizar Sistemas de Alarma Existentes

La versión AVR del AlarmView permite la conexión de su bloque de terminales a un sistema de alarma cableado existente, proporcionando los siguientes beneficios:

1. Adición de cámaras inteligentes para la verificación visual y remota manteniendo la funcionalidad del sistema de alarma existente
2. Adición de respaldo celular para el reporte de eventos de alarma y armado/desarmado del sistema
3. 3 Entradas cableadas; 1 salida programable

La instalación y programación del AVR es rápida y sencilla, y otorga los beneficios de la verificación visual conservando la instalación de su alarma existente.



Periféricos Inalámbricos en 868MHz

DETECTORES DE INTRUSION



- PIR-S/P**
Detector PIR Estándar/Anti-mascotas
- Rango de Detección: 12 metros
 - Controlado por un microprocesador
 - Compensación de Temperatura



- PIR-O**
Detector PIR para Exterior
- Doble lente & sensor con 4 niveles de inmunidad de mascotas
 - Compensación automática de temperatura



- DCM**
Contacto Magnético & Transmisor Universal
- Bloque terminal de conexión para detectores cableados
 - Potente imán que permite dejar un espacio hasta de 30mm entre el contacto de la puerta y el imán

DETECTORES DE SEGURIDAD



- SM**
Detector de Humo
- Sensor fotoeléctrico reflejante
 - Versiones certificadas EN54-7 y UL-217



- DCO**
Detector de Monóxido de Carbón (CO)
- Detecta un nivel bajo de hasta 30ppm
 - Sirena integrada para alerta audible



- WLD**
Detector de derrames de agua
- Método de detección: Punteo de resistencia
 - A prueba de agua y diseño de sonda extendida



- TD-5**
Detector de Temperatura
- Detecta temperaturas por debajo de +5°C

TECLADOS & CONTROLES REMOTOS



- RWK**
Teclado Inalámbrico Remoto
- Teclado radial de dos vías con indicación de estado
 - Permite armar/desarmar y armado parcial



- KF-1/2**
Control Remoto de 1 vía / 2 vías
- Armado/Desarmado, Armado en Casa & Armado Parcial
 - Resistente al agua (IP-41)
 - Dos vías: confirmación audible y visible



- PCP**
Botón de Pánico colgante o de pulsera
- Diseño sellado y a prueba de agua
 - Duración de la batería en uso normal: hasta 10 años

SIRENAS



- SIR-B/R**
Sirena Inalámbrica para exterior con luz estrobo
- Operación con baterías, resistente al agua & protección UV (IP-43)
 - Duración programable de activación de sirena y luz estrobo



- SIR-I**
Sirena Inalámbrica para Interior
- Duración programable de activación de sirena
 - Duración de la batería en uso normal: hasta 3 años

REPETIDOR



- REP**
Repetidor Inalámbrico para ampliación de rango
- Diseño compacto y discreto
 - Incluye batería de respaldo para 24 horas

PIMA

PIMA Electronic Systems Ltd. es pionera en la investigación, desarrollo y fabricación de robustos Sistemas Electrónicos de Alarma contra Intrusión. Ofrece un amplio portafolio de productos de sistemas de alarma cableados, híbridos e inalámbricos para instalaciones pequeñas y de gran tamaño con múltiples zonas.

Los productos y soluciones PIMA combinan innovación y tecnología, y están enfocados en el uso fácil y amigable tanto para el instalador como para el usuario final, a través de menús guiados en Español.

Las soluciones de hardware y software se adaptan a cualquier Estación de Monitoreo gracias a su completa solución de comunicación multi-canal para PSTN, GSM, GPRS, SMS, TCP/IP y Radio de largo alcance.

Los sistemas de alarma contra intrusión de PIMA, soportan un amplio rango de accesorios cableados e inalámbricos, ofreciendo una rápida y fácil programación permitiendo adaptarse a todo tipo de aplicaciones. Las soluciones profesionales de hardware y software para monitoreo están instaladas en más de 50 países a nivel mundial.

Fundada en 1989, PIMA es una compañía privada con base en Israel. Todos los sistemas de alarma de intrusión PIMA están diseñados para satisfacer las necesidades en instalaciones residenciales y comerciales.

Los productos PIMA son vendidos e instalados por profesionales de alto nivel en todo el mundo.