

OM750ATLCD/OM900ATLCD  
OM1500ATLCDA



### RESPALDO DE ENERGÍA CON DISEÑO COMPACTO



### Respaldo de energía y protección contra sobretensiones con regulación automática de voltaje para uso personal

Diseñado para aplicaciones domésticas y de oficina, la serie OM adopta una topología de línea interactiva con función de regulación automática de voltaje (AVR) para ofrecer una salida de alimentación de CA estabilizada. El puerto RJ11/RJ45 incluido puede proporcionar protección de línea de datos contra sobretensiones y picos de voltaje. El diseño compacto del UPS permite a los usuarios colocarlo fácilmente debajo de escritorios u otros espacios reducidos.

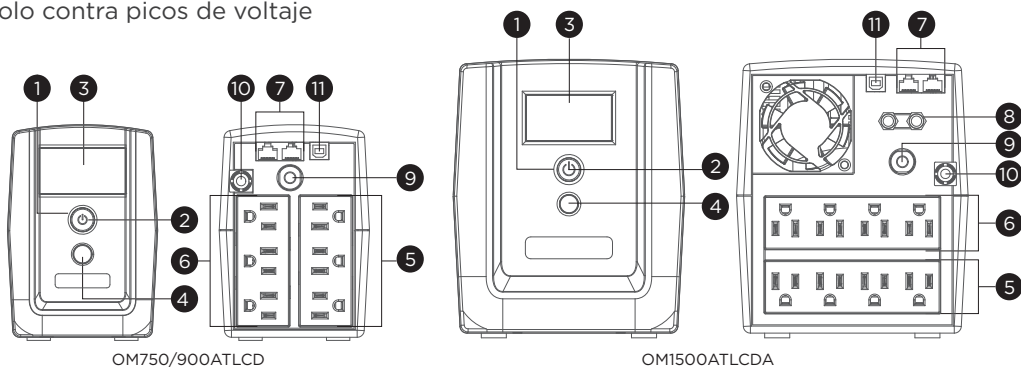
#### CARACTERÍSTICAS

- Topología de UPS de línea interactiva
- Tecnología de ahorro de energía\*
- Salida de onda senoidal simulada
- Regulación automática de voltaje (AVR)
- Visor de estado LCD
- Indicador de estado LED
- Protección de sobrecarga
- Protección contra sobretensiones y picos
- Protección coaxial\*
- Filtración EMI y RFI
- Protección de teléfono/fax/módem/DSL/red
- Puerto de conectividad USB
- Alarma configurable
- Software de gestión PowerPanel
- Factor de forma de torre

\*Modelos Seleccionados

#### MAPA DE PRODUCTO

1. Indicador de encendido
2. Interruptor On/Off
3. Panel de visualización LCD
4. Botón(es) de función
5. Tomas con respaldo de batería y supresión de picos
6. Tomas protegidas solo contra picos de voltaje
7. Puertos de Protección de Comunicación RJ11/RJ45
8. Protección de comunicación coaxial
9. Disyuntor de entrada
10. Cable de alimentación de entrada de CA
11. Puerto USB



OM750/900ATLCD

OM1500ATLCDA



## ESPECIFICACIONES TÉCNICAS

Modelo	OM750ATLCD	OM900ATLCD	OM1500ATLCDA
<b>General</b>			
Topología de UPS	Línea Interactiva		
Tecnología de ahorro de energía	-		
<b>Entrada</b>			
Voltaje nominal de entrada (Vca)	120 ± 10%		
Rango de voltaje de entrada (Vca)	82 - 148		
Frecuencia de entrada (s.f.)	50 ± 5, 60 ± 5		50, 60
Detección de frecuencia de entrada	Sensor automático		
Corriente nominal de entrada (A)	6.25	7.5	12.5
Tipo de conector de entrada	NEMA 5-15P		
<b>Salida</b>			
Capacidad (VA)	750	900	1500
Capacidad (Watts)	300	420	900
Forma de onda en batería	Onda senoidal simulada		
Voltaje(s) en batería (Vca)	120 ± 10%		
Frecuencia en batería (s.f.)	50 ± 1%, 60 ± 1%		
Regulación Automática de Voltaje (AVR)	Doble Aumento, Reducción Simple		
Protección contra sobrecargas	Disyuntor		Limitación de voltaje interna, Disyuntor
Salida (s) - Total	6		8
Tipo de salida	NEMA 5-15R x 6		NEMA 5-15R x 8
Salida (s) - Batería y protección contra sobretensiones	3		4
Salida (s) - Sólo protección contra sobretensiones	3		4
Tiempo de transferencia típico (ms)	4		
<b>Batería</b>			
Tiempo de ejecución a 60W (min)	30	50	102
Tiempo de ejecución a 90W (min)	19	33	66
Tiempo de ejecución a 200W (min)	4	6.5	27
Tiempo de recarga típico (Horas)	8		
Reemplazable por el usuario	No		
Tipo de batería	Plomo ácido sellada		
<b>Protección contra sobretensiones y filtrado</b>			
Supresión de sobretensiones (Joules)	245		
Filtración EMI y RFI	Sí		
Protección de teléfono y red RJ11/RJ45 (Combo)	1 entrada, 1 salida		
<b>Gestión y comunicaciones</b>			
Panel LCD	Sí		
Indicadores LED	Encendido, Modo de línea, Modo de batería, Batería baja		
HID compatible puerto (s) USB	1		
Alarmas audibles	Modo de batería, Batería baja, Sobrecarga, Fallo de UPS		
Software de gestión de la potencia	PowerPanel Personal (recomendado)		
<b>Físico</b>			
Factor de forma	Torre		
<b>Tamaño físico - Módulo de UPS</b>			
Dimensiones (AnxAIxP) (mm)	96 x 138 x 286		148 x 178 x 298
Peso (kg)	3.97	4.92	9.3
<b>Medioambiental</b>			
Temperatura de operación (°C)	0 - 40		
Humedad relativa de operación (sin condensación) (%)	0 - 90		
Disipación térmica en línea (BTU/h)	78.5	102.4	29.7
<b>Certificaciones</b>			
Certificaciones*	NOM		
RoHS	Sí		
<b>Garantía</b>			
Período de garantía del producto (año)	2		
Período de garantía de la batería (año)	1		

\*Las certificaciones pueden variar según las diferentes regiones. Visite [www.cyberpower.com/mx](http://www.cyberpower.com/mx) para obtener más información.

#Todas las especificaciones están sujetas a cambios sin previo aviso.